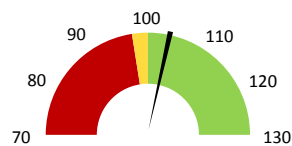
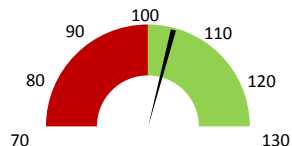


Celkové body

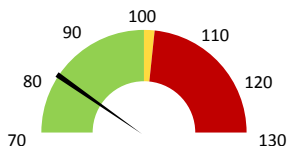
	2016	Skutečnost od počátku roku (1-10)				Plán (1-10) 2020
		2017	2018	2019	2020	
Celkové body (tis.)	78 213	65 891	24 570	23 653	25 558	24 570
Meziroční změna abs.		-12 322	-41 321	-917	1 905	988 Plnění abs.
Meziroční změna %		↓ 84,2%	↓ 37,3%	↓ 96,3%	↑ 108,1%	↑ 104,0% Plnění %


Ambulantní body

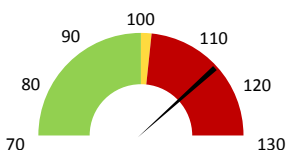
	2016	Skutečnost od počátku roku (1-10)				Plán (1-10) 2020
		2017	2018	2019	2020	
Amb. body (tis.)	77 020	65 075	24 097	23 231	25 233	24 097
Meziroční změna abs.		-11 945	-40 978	-866	2 003	1 136 Plnění abs.
Meziroční změna %		↓ 84,5%	↓ 37,0%	↓ 96,4%	↑ 108,6%	↑ 104,7% Plnění %


Ostatní léky

	2016	Skutečnost od počátku roku (1-10)				Plán (1-10) 2020
		2017	2018	2019	2020	
Ostatní léky (tis.CZK)	0	27	27	28	28	34
Meziroční změna abs.			1	1	-1	-6 Plnění abs.
Meziroční změna %			↓ 2,2%	↑ 103,4%	↓ 97,9%	↑ 81,5% Plnění %


Zdravotnický materiál

	2016	Skutečnost od počátku roku (1-10)				Plán (1-10) 2020
		2017	2018	2019	2020	
Zdrav. materiál (tis.CZK)	0	3 464	2 546	2 675	4 077	3 519
Meziroční změna abs.			-918	129	1 402	558 Plnění abs.
Meziroční změna %			↓ -26,5%	↑ 105,1%	↑ 152,4%	↑ 115,9% Plnění %



Útvar: **Ústav lékařské genetiky**

 Rok: **2020**

 Měsíc: **Říjen**

2018	2019	2020	Plán 2020	2020 vs. 2019	v %	Skutečnost vs. Plán 2020	v %
------	------	------	-----------	---------------	-----	--------------------------	-----

FINANCE

Náklady	21 781 802	22 837 503	27 464 127	24 995 841	4 626 625	120,26%	2 468 286	109,87%
Náklady na spotřebu materiálu	2 686 948	2 805 049	4 272 751	3 642 227	1 467 702	152,32%	630 524	117,31%
Léka a léčiva (bez center a §16)	27 394	28 322	27 738	27 738	-584	97,94%	0	100,00%
Krevní přípravky	0	0	0	0	0		0	
Zdravotnické prostředky	2 545 981	2 675 231	4 077 123	3 519 005	1 401 893	152,40%	558 118	115,86%
Potravininy	0	0	0	0	0		0	
Všeobecný materiál	90 952	85 714	99 444	82 685	13 730	116,02%	16 759	120,27%
Náhradní díly	13 122	9 892	2 235	3 709	-7 657	22,60%	-1 474	60,27%
DDHM a textil	9 499	5 890	66 210	2 790	60 320	1124,06%	63 420	2372,88%
Ostatní spotřeba	-3	0	0	0	0	6,25%	0	
Náklady na služby	1 169 365	833 072	994 456	811 375	161 383	119,37%	183 081	122,56%
Ostatní služby	248 422	247 716	197 707	146 139	-50 010	79,81%	51 567	135,29%
Spotřeba energie	129 616	152 428	143 784	149 299	-8 644	94,33%	-5 515	96,31%
Osobní náklady	16 324 898	17 360 268	19 923 448	18 240 309	2 563 180	114,76%	1 683 139	109,23%
Výnosy	44 022 952	47 985 453	58 596 745	27 634	10 611 292	122,11%	58 569 111	212044,26%
Tržby od ZP dle účetnictví	43 956 647	47 810 604	56 088 676	0	8 278 073	117,31%		
CASH úhrady (bez tržeb od ZP za zdrav.pěči, bonusů, FKSP, náhrady pc)	56 306	152 349	662 978	27 634	510 629	435,17%	635 344	2399,12%

PRODUKCE
AMBULANTNÍ PÉČE

Ambulantní body	24 096 977	23 230 526	25 233 065		2 002 539	108,62%		
Počet ambulantních výkonů	16 921	19 473	19 009		-464	97,62%		
ZUM/ZULP v CZK	11 733 785	16 369 202	17 127 067		757 865	104,63%		
Hodnota ambulantní péče v CZK	32 479 372	36 811 077	39 146 467		2 335 391	106,34%		
Počet vyšetření celkem	7 319	7 988	7 651		-337	95,78%		
z toho ambulantní vyšetření	7 160	7 904	7 553		-351	95,56%		
Počet URČ celkem	2 658	2 843	2 654		-189	93,35%		
z toho ambulantní URČ	2 613	2 827	2 626		-201	92,89%		
Počet návštěv	4 862	5 376	5 133		-243	95,48%		
Záchyt obrátové								
Záchyt množstevně								
Celkové body	24 569 933	23 652 743	25 558 122		1 905 379	108,06%		
Počet výkonů celkem	17 170	19 673	19 195		-478	97,57%		

HOSPITALIZAČNÍ PÉČE
DATA UZIS

Počet lůžek k datu (potenciální kapacita)	0	0	0		0			
Průměrný počet lůžek za období	0	0	0		0			
Počet OD	0	0	0		0			
Počet hospitalizací	0	0	0		0			
Obloženost								
Průměrná doba hospitalizace								
Operace	0	0	0		0			
Vyžádaná péče (v tis. bodech)	0	0	0		0			
Vyžádaná péče (v tis. CZK - hodnota péče)	0	0	0		0			

NÁSLEDNÁ PÉČE
DATA UZIS

Počet lůžek k datu (potenciální kapacita)	0	0	0		0			
Průměrný počet lůžek za období	0	0	0		0			
Počet OD	0	0	0		0			
Počet hospitalizací	0	0	0		0			
Obloženost								
Průměrná doba hospitalizace								

PERSONALISTIKA
ZAMĚŠTNANCI - Přepočtený evidenční stav
Systemizace

CELKEM	28,1	27,5	26,3	27,8	25,8	1,5	105,90%	2,0	107,96%
Lékaři celkem	6,3	6,1	5,1	6,1	4,6	1,0	119,61%	1,5	132,61%
z toho L1	2,2	2,4	1,2	2,0	1,2	0,8	166,67%	0,8	166,67%
z toho L2	1,0	0,0	1,0	0,8	1,0	-0,2	80,00%	-0,2	80,00%
z toho L3	3,1	3,7	2,9	3,3	2,4	0,4	113,79%	0,9	137,50%
Sestry	3,0	2,8	2,8	2,8	2,8	0,0	100,00%	0,0	100,00%
Ostatní NLZP	6,0	6,0	6,0	6,0	6,0	0,0	100,00%	0,0	100,00%
THP	1,8	1,8	1,8	1,8	1,8	0,0	100,00%	0,0	100,00%
Dělník	0,0	0,0	0,0	0,0	0,0	0,0		0,0	
Ostatní	11,0	10,8	10,6	11,1	10,6	0,6	105,21%	0,6	105,21%

