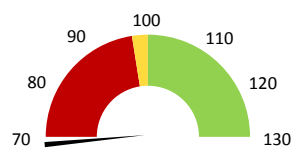
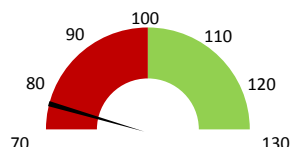


Celkové body

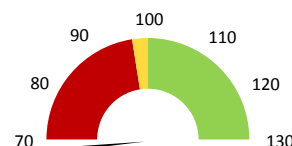
	2016	Skutečnost od počátku roku (1-10)				Plán (1-10) 2020
		2017	2018	2019	2020	
Celkové body (tis.)	12 629	13 420	12 592	8 603	7 645	12 592
Meziroční změna abs.		791	-828	-3 989	-958	-4 947 Plnění abs.
Meziroční změna %		↑ 106,3%	↓ 93,8%	↓ 68,3%	↓ 88,9%	↓ 60,7% Plnění %


Ambulantní body

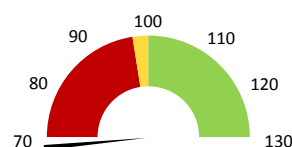
	2016	Skutečnost od počátku roku (1-10)				Plán (1-10) 2020
		2017	2018	2019	2020	
Amb. body (tis.)	168	181	222	241	167	222
Meziroční změna abs.		13	42	19	-74	-55 Plnění abs.
Meziroční změna %		↑ 107,8%	↑ 123,0%	↑ 108,4%	↓ 69,5%	↓ 75,3% Plnění %


Casemix a počet případů - přijímající oddělení

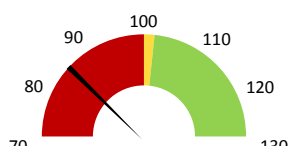
	2016	Skutečnost od počátku roku (1-10)				Plán (1-10) 2020
		2017	2018	2019	2020	
Casemix (CM)	330	27	75	50	35	75
Meziroční změna abs.		-302	48	-25	-16	-40 Plnění abs.
Meziroční změna %		↓ -91,8%	↑ 176,7%	↓ 67,1%	↓ 68,8%	↓ 46,1% Plnění %
Počet případů (PP)	229	27	54	52	35	54
Meziroční změna abs.		-202	27	-2	-17	-19 Plnění abs.
Meziroční změna %		↓ -88,2%	↑ 100,0%	↓ 96,3%	↓ 67,3%	↓ 64,8% Plnění %
LOS - skutečnost (dny)	5,38	17,56	17,50	20,23	18,74	
Meziroční změna abs.		12,18	-0,06	2,73	-1,49	
Meziroční změna %		● 226,6%	● -0,3%	● 115,6%	● 92,6%	
ALOS - dle DRG (dny)	4,14	9,26	8,87	8,00	7,74	


Casemix a počet případů - propouštějící oddělení

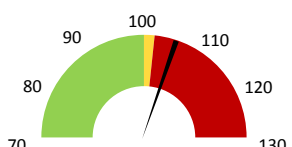
	2016	Skutečnost od počátku roku (1-10)				Plán (1-10) 2020
		2017	2018	2019	2020	
Casemix (CM)	1 416	1 358	1 044	709	654	1 044
Meziroční změna abs.		-58	-314	-335	-55	-390 Plnění abs.
Meziroční změna %		↓ -4,1%	↓ -23,2%	↓ 67,9%	↓ 92,3%	↓ 62,7% Plnění %
Počet případů (PP)	708	611	528	343	332	528
Meziroční změna abs.		-97	-83	-185	-11	-196 Plnění abs.
Meziroční změna %		↓ -13,7%	↓ -13,6%	↓ 65,0%	↓ 96,8%	↓ 62,9% Plnění %
LOS - skutečnost (dny)	22,85	28,24	28,63	32,12	29,07	
Meziroční změna abs.		5,38	0,39	3,49	-3,04	
Meziroční změna %		● 23,5%	● 1,4%	● 112,2%	● 90,5%	
ALOS - dle DRG (dny)	7,73	9,42	9,95	9,41	9,43	


Ošetrovací dny

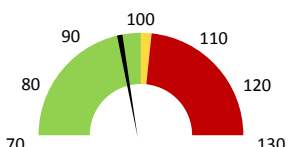
	2016	Skutečnost od počátku roku (1-10)				Plán (1-10) 2020
		2017	2018	2019	2020	
Ošetř. Dny	0	10 787	15 632	14 374	13 239	15 632
Meziroční změna abs.			4 845	-1 258	-1 135	-2 393 Plnění abs.
Meziroční změna %			↓ 44,9%	↓ 92,0%	↓ 92,1%	↓ 84,7% Plnění %


Ostatní léky

	2016	Skutečnost od počátku roku (1-10)				Plán (1-10) 2020
		2017	2018	2019	2020	
Ostatní léky (tis.CZK)	0	1 918	2 338	2 378	2 528	2 380
Meziroční změna abs.			421	40	150	148 Plnění abs.
Meziroční změna %			↓ 21,9%	↑ 101,7%	↑ 106,3%	↓ 106,2% Plnění %


Zdravotnický materiál

	2016	Skutečnost od počátku roku (1-10)				Plán (1-10) 2020
		2017	2018	2019	2020	
Zdrav. materiál (tis.CZK)	0	740	1 116	1 135	1 100	1 139
Meziroční změna abs.			377	19	-36	-40 Plnění abs.
Meziroční změna %			↓ 50,9%	↑ 101,7%	↓ 96,9%	↓ 96,5% Plnění %


Obložnost

	2016	Skutečnost od počátku roku (1-10)			
		2017	2018	2019	2020
Obložnost (%)	0,0%	91,1%	91,4%	95,5%	91,7%
Meziroční změna %			↓ 0,3%	↑ 104,6%	↓ 96,0%

Útvar: **Geriatric**

 Rok: **2020**

 Měsíc: **Říjen**

2018	2019	2020	Plán 2020	2020 vs. 2019	v %	Skutečnost vs. Plán 2020	v %
------	------	------	-----------	---------------	-----	--------------------------	-----

FINANCE

Náklady	42 867 959	40 429 847	46 365 942	40 865 147	5 936 096	114,68%	5 500 795	113,46%
Náklady na spotřebu materiálu	6 399 245	5 670 172	6 529 821	5 602 602	859 649	115,16%	927 219	116,55%
Léka a léčiva (bez center a §16)	2 338 197	2 377 904	2 528 096	2 528 096	150 192	106,32%	0	100,00%
Krevní přípravky	123 650	131 670	100 940	138 658	-30 730	76,66%	-37 718	72,80%
Zdravotnické prostředky	1 116 144	1 135 118	1 099 563	1 139 257	-35 555	96,87%	-39 694	96,52%
Potravin	1 376 940	1 162 879	1 103 565	1 168 751	-59 314	94,90%	-65 186	94,42%
Všeobecný materiál	869 809	440 350	521 504	406 446	81 154	118,43%	115 058	128,31%
Náhradní díly	18 404	25 024	29 724	17 980	4 700	118,78%	11 744	165,32%
DDHM a textil	556 101	397 226	1 146 429	351 482	749 203	288,61%	794 946	326,17%
Ostatní spotřeba	18 168	2 493	2 399	0	-94	96,25%		
Náklady na služby	1 471 162	1 945 069	2 964 807	2 974 106	1 019 738	152,43%	-9 299	99,69%
Ostatní služby	216 897	160 846	128 137	105 697	-32 709	79,66%	22 440	121,23%
Spotřeba energie	716 809	807 396	771 990	806 956	-35 406	95,61%	-34 966	95,67%
Osobní náklady	31 326 723	29 633 137	32 299 152	29 049 843	2 666 015	109,00%	3 249 309	111,19%
Výnosy	26 628 560	26 464 469	29 894 816	18 408	3 430 347	112,96%	29 876 408	162399,67%
Tržby od ZP dle účetnictví	26 508 265	26 349 225	26 353 080	0	3 854	100,01%		
CASH úhrady (bez tržeb od ZP za zdrav.péči, bonusů, FKSP, náhrady pč)	35 255	23 251	51 260	18 408	28 009	220,46%	32 851	278,46%

PRODUKCE
AMBULANTNÍ PÉČE

Ambulantní body	222 293	240 865	167 318		-73 547	69,47%		
Počet ambulantních výkonů	2 449	2 926	1 958		-969	66,90%		
ZUM/ZULP v CZK	48 660	43 656	25 757		-17 899	59,00%		
Hodnota ambulantní péče v CZK	277 620	298 973	204 787		-94 186	68,50%		
Počet vyšetření celkem	2 148	1 393	1 031		-362	74,01%		
z toho ambulantní vyšetření	1 033	1 215	980		-235	80,66%		
Počet URČ celkem	1 379	939	776		-163	82,64%		
z toho ambulantní URČ	400	487	412		-75	84,60%		
Počet návštěv	981	1 185	968		-217	81,69%		
Záchyt obrátové		66,8%	71,5%		0	107,00%		
Záchyt množstevně		71,1%	71,8%		0	101,06%		
Celkové body	12 592 149	8 602 653	7 644 947		-957 706	88,87%		
Počet výkonů celkem	21 101	19 983	17 213		-2 770	86,14%		

HOSPITALIZAČNÍ PÉČE

Přijímající	DRG Casemix	75	50	35		-16	68,76%		
	Počet případů	54	52	35		-17	67,31%		
	CMI	1,39	0,97	0,99		0,0	102,15%		
	ALOS - skutečnost	17,5	20,2	18,7		-1,5	92,65%		
	ALOS dle DRG	8,9	8,0	7,7		-0,3	96,79%		
	bez CC	3,0%	3,5%	30,3%		26,8%	866,16%		
Propouštějící	DRG Casemix	1 044	709	654		-55	92,26%		
	Počet případů	528	343	332		-11	96,79%		
	CMI	1,98	2,07	1,97		-0,1	95,32%		
	ALOS - skutečnost	28,6	32,1	29,1		-3,0	90,52%		
	ALOS dle DRG	10,0	9,4	9,4		0,0	100,15%		
	bez CC	18,6%	17,2%	20,4%		3,2%	118,75%		
Komorb.	s CC	47,3%	59,8%	55,8%		-4,0%	93,35%		
	s MCC	34,1%	23,0%	23,8%		0,7%	103,25%		
- v tom ukončeno/nevycházáno: Počet případů		0	0	2					
CM		0	0	2					

DATA UZIS

Bez LDN	Počet lůžek k datu (potenciální kapacita)	40	25	25		0	100,00%		
	Průměrný počet lůžek za období	36	24	22		-2	91,18%		
	Počet OD	9 891	7 017	6 084		-933	86,70%		
	Počet hospitalizací	581	375	375		0	100,00%		
	Obloženost	90,1%	94,3%	89,3%		0	94,78%		
Průměrná doba hospitalizace									
Operace	0	3	10		7	333,33%			
Vyžádaná péče (v tis. bodech)	0	0	0		0				
Vyžádaná péče (v tis. CZK - hodnota péče)	0	0	0		0				

NÁSLEDNÁ PÉČE

LDN	Počet lůžek k datu (potenciální kapacita)	65	50	50		0	100,00%		
	Průměrný počet lůžek za období	56	49	47		-2	95,64%		
	Počet OD	15 632	14 374	13 239		-1 135	92,10%		
	Počet hospitalizací	738	554	523		-31	94,40%		
	Obloženost	91,4%	95,5%	91,7%		0	95,99%		
Průměrná doba hospitalizace									

PERSONALISTIKA
ZAMĚŠTNANCI - Přepočtený evidenční stav

	Systemizace	51,4	48,2	45,5	48,2	-2,8	94,29%	-2,8	94,29%
CELKEM	0,0	51,4	48,2	45,5	48,2	-2,8	94,29%	-2,8	94,29%
Lékaři celkem	0,0	8,4	5,2	5,2	5,2	0,0	100,00%	0,0	100,00%
z toho L1	0,0	2,0	1,0	0,0	1,0	-1,0	0,00%	-1,0	0,00%
z toho L2	0,0	0,0	0,0	1,0	0,0	1,0		1,0	
z toho L3	0,0	6,4	4,2	4,2	4,2	0,0	100,00%	0,0	100,00%
Sestry	0,0	19,0	20,0	19,3	20,0	-0,8	96,25%	-0,8	96,25%
Ostatní NLZP	0,0	22,0	22,0	20,0	19,3	-2,0	90,91%	0,8	103,90%
THP	0,0	2,0	1,0	1,0	1,0	0,0	100,00%	0,0	100,00%
Dělník	0,0	0,0	0,0	0,0	0,0	0,0		0,0	
Ostatní	0,0	0,0	0,0	0,0	2,8	0,0		-2,8	0,00%

LÉKAŘI - PRESKRIPCE za období 1-10/2020



Útvar: Geriatrie

Rok: 2020

	Předepsáno												Zachyceno		
	Leden	Únor	Březen	Duben	Květen	Červen	Červenec	Srpen	Září	Říjen	Listopad	Prosinec	Rok Celkem	Rok celkem	%
Preskribující lékaři celkem	221 633	116 962	203 057	103 612	92 105	311 442	156 457	104 000	216 221	0	0	0	1 525 488	1 090 394	71,5%
Kurašová Jitka	159 114	54 257	97 771	50 931	41 009	238 085	82 920	13 622	161 928	0	0	0	899 637	814 782	90,6%
Bretšnajdrová Milena	19 640	18 939	47 713	25 293	9 475	49 395	28 864	18 700	19 693	0	0	0	237 712	94 311	39,7%
Záboj Zdeněk	17 994	21 301	19 528	1 896	18 062	468	1 686	12 657	11 140	0	0	0	104 731	62 315	59,5%
Mertová Eva	4 702	4 604	16 142	14 916	4 536	1 731	18 561	25 848	5 330	0	0	0	96 369	54 499	56,6%
Čapková Barbora	9 348	476	7 116	6 357	4 689	16 665	6 952	15 674	8 300	0	0	0	75 666	25 991	34,3%
Berka Zdeněk	10 412	9 550	10 578	4 218	6 928	2 429	7 090	0	4 325	0	0	0	55 529	16 669	30,0%
Suchánková Hana	424	7 835	3 204	0	7 406	2 670	10 383	17 499	4 964	0	0	0	54 385	21 375	39,3%
Špatenková Veronika	0	0	1 006	0	0	0	0	0	0	0	0	0	1 006	0	0,0%