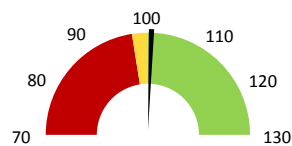
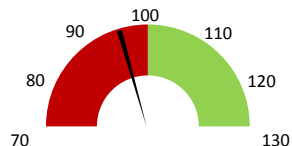


**Celkové body**

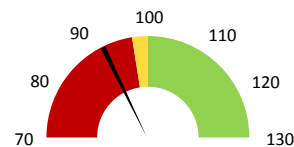
	2016	Skutečnost od počátku roku (1-10)				Plán (1-10) 2020
		2017	2018	2019	2020	
<b>Celkové body (tis.)</b>	<b>28 099</b>	<b>27 643</b>	<b>25 428</b>	<b>30 584</b>	<b>25 558</b>	<b>25 428</b>
Meziroční změna abs.		-455	-2 215	5 155	-5 026	129 Plnění abs.
Meziroční změna %		98,4%	92,0%	120,3%	83,6%	100,5% Plnění %


**Ambulantní body**

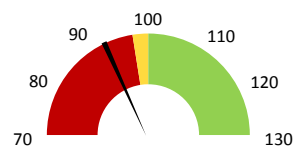
	2016	Skutečnost od počátku roku (1-10)				Plán (1-10) 2020
		2017	2018	2019	2020	
<b>Amb. body (tis.)</b>	<b>3 078</b>	<b>3 082</b>	<b>2 937</b>	<b>3 034</b>	<b>2 778</b>	<b>2 937</b>
Meziroční změna abs.		3	-145	97	-256	-159 Plnění abs.
Meziroční změna %		100,1%	95,3%	103,3%	91,6%	94,6% Plnění %


**Casemix a počet případů - přijímající oddělení**

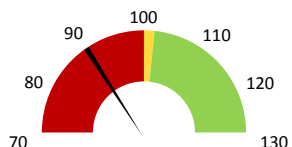
	2016	Skutečnost od počátku roku (1-10)				Plán (1-10) 2020
		2017	2018	2019	2020	
<b>Casemix (CM)</b>	<b>2 029</b>	<b>2 212</b>	<b>2 115</b>	<b>2 210</b>	<b>1 928</b>	<b>2 115</b>
Meziroční změna abs.		184	-98	95	-282	-187 Plnění abs.
Meziroční změna %		9,1%	-4,4%	104,5%	87,2%	91,2% Plnění %
<b>Počet případů (PP)</b>	<b>1 788</b>	<b>1 823</b>	<b>1 773</b>	<b>1 911</b>	<b>1 507</b>	<b>1 773</b>
Meziroční změna abs.		35	-50	138	-404	-266 Plnění abs.
Meziroční změna %		2,0%	-2,7%	107,8%	78,9%	85,0% Plnění %
<b>LOS - skutečnost (dny)</b>	<b>5,58</b>	<b>5,87</b>	<b>5,38</b>	<b>5,13</b>	<b>5,33</b>	
Meziroční změna abs.		0,30	-0,50	-0,25	0,20	
Meziroční změna %		5,3%	-8,5%	95,4%	103,9%	
<b>ALOS - dle DRG (dny)</b>	<b>5,92</b>	<b>5,84</b>	<b>5,97</b>	<b>5,88</b>	<b>6,23</b>	


**Casemix a počet případů - propouštějící oddělení**

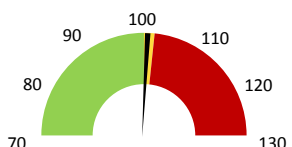
	2016	Skutečnost od počátku roku (1-10)				Plán (1-10) 2020
		2017	2018	2019	2020	
<b>Casemix (CM)</b>	<b>2 016</b>	<b>1 952</b>	<b>1 979</b>	<b>2 073</b>	<b>1 816</b>	<b>1 979</b>
Meziroční změna abs.		-65	28	94	-258	-164 Plnění abs.
Meziroční změna %		-3,2%	1,4%	104,8%	87,6%	91,7% Plnění %
<b>Počet případů (PP)</b>	<b>1 706</b>	<b>1 694</b>	<b>1 678</b>	<b>1 839</b>	<b>1 457</b>	<b>1 678</b>
Meziroční změna abs.		-12	-16	161	-382	-221 Plnění abs.
Meziroční změna %		-0,7%	-0,9%	109,6%	79,2%	86,8% Plnění %
<b>LOS - skutečnost (dny)</b>	<b>4,36</b>	<b>4,30</b>	<b>4,21</b>	<b>4,13</b>	<b>4,57</b>	
Meziroční změna abs.		-0,05	-0,09	-0,08	0,44	
Meziroční změna %		-1,2%	-2,2%	98,1%	110,7%	
<b>ALOS - dle DRG (dny)</b>	<b>5,84</b>	<b>5,55</b>	<b>5,73</b>	<b>5,71</b>	<b>6,11</b>	


**Ošetřovací dny**

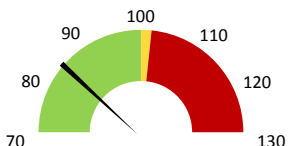
	2016	Skutečnost od počátku roku (1-10)				Plán (1-10) 2020
		2017	2018	2019	2020	
<b>Ošetř. Dny</b>	<b>0</b>	<b>6 512</b>	<b>6 107</b>	<b>6 393</b>	<b>5 432</b>	<b>6 107</b>
Meziroční změna abs.			-405	286	-961	-675 Plnění abs.
Meziroční změna %			-6,2%	104,7%	85,0%	88,9% Plnění %


**Ostatní léky**

	2016	Skutečnost od počátku roku (1-10)				Plán (1-10) 2020
		2017	2018	2019	2020	
<b>Ostatní léky (tis.CZK)</b>	<b>0</b>	<b>1 931</b>	<b>1 711</b>	<b>1 476</b>	<b>1 527</b>	<b>1 514</b>
Meziroční změna abs.			-220	-235	51	13 Plnění abs.
Meziroční změna %			-11,4%	86,2%	103,4%	100,9% Plnění %


**Zdravotnický materiál**

	2016	Skutečnost od počátku roku (1-10)				Plán (1-10) 2020
		2017	2018	2019	2020	
<b>Zdrav. materiál (tis.CZK)</b>	<b>0</b>	<b>12 480</b>	<b>13 119</b>	<b>13 277</b>	<b>11 123</b>	<b>13 221</b>
Meziroční změna abs.			639	158	-2 153	-2 098 Plnění abs.
Meziroční změna %			5,1%	101,2%	83,8%	84,1% Plnění %


**Obložnost**

	2016	Skutečnost od počátku roku (1-10)			
		2017	2018	2019	2020
<b>Obložnost (%)</b>	<b>0,0%</b>	<b>66,9%</b>	<b>62,8%</b>	<b>65,7%</b>	<b>59,1%</b>
Meziroční změna %			-6,2%	104,7%	89,9%

2018	2019	2020	Plán 2020	2020 vs. 2019	v %	Skutečnost vs. Plán 2020	v %
------	------	------	-----------	---------------	-----	--------------------------	-----

**FINANCE**

Náklady	68 812 423	72 045 523	76 645 231	74 413 114	4 599 707	106,38%	2 232 117	103,00%
<b>Náklady na spotřebu materiálu</b>	<b>17 108 475</b>	<b>17 232 981</b>	<b>15 401 959</b>	<b>17 283 145</b>	<b>-1 831 022</b>	<b>89,37%</b>	<b>-1 881 186</b>	<b>89,12%</b>
Léka a léčiva (bez center a §16)	1 711 487	1 476 075	1 526 754	1 526 754	50 679	103,43%	0	100,00%
Krevní přípravky	1 382 630	1 558 376	1 691 835	1 642 305	133 459	108,56%	49 530	103,02%
Zdravotnické prostředky	13 119 093	13 276 645	11 123 435	13 220 974	-2 153 210	83,78%	-2 097 539	84,13%
Potraviny	441 869	472 589	430 603	474 819	-41 985	91,12%	-44 216	90,69%
Všeobecný materiál	325 462	346 062	325 598	326 960	-20 464	94,09%	-1 362	99,58%
Náhradní díly	12 968	26 895	33 387	35 448	6 491	124,14%	-2 061	94,19%
DDHM a textil	114 966	76 338	270 347	68 992	194 008	354,14%	201 354	391,85%
Ostatní spotřeba	-1	131	133	0	2	101,16%		
<b>Náklady na služby</b>	<b>1 125 330</b>	<b>1 509 713</b>	<b>2 044 129</b>	<b>2 045 528</b>	<b>534 415</b>	<b>135,40%</b>	<b>-1 399</b>	<b>99,93%</b>
Ostatní služby	216 924	134 051	91 664	84 234	-42 386	68,38%	7 430	108,82%
<b>Spotřeba energie</b>	<b>928 259</b>	<b>1 127 615</b>	<b>1 049 764</b>	<b>1 088 703</b>	<b>-77 851</b>	<b>93,10%</b>	<b>-38 939</b>	<b>96,42%</b>
<b>Osobní náklady</b>	<b>48 264 057</b>	<b>51 025 982</b>	<b>56 944 436</b>	<b>53 070 450</b>	<b>5 918 454</b>	<b>111,60%</b>	<b>3 873 986</b>	<b>107,30%</b>
<b>Výnosy</b>	<b>50 347 918</b>	<b>55 744 691</b>	<b>57 929 775</b>	<b>232 463</b>	<b>2 185 083</b>	<b>103,92%</b>	<b>57 697 312</b>	<b>24920,03%</b>
Tržby od ZP dle účetnictví	49 816 090	55 439 836	53 023 768	0	-2 416 068	95,64%		
CASH úhrady (bez tržeb od ZP za zdrav.péči, bonusů, FKSP, náhrady pc)	506 586	263 159	219 759	232 463	-43 400	83,51%	-12 704	94,54%

**PRODUKCE**
**AMBULANTNÍ PÉČE**

<b>Ambulantní body</b>	2 936 978	3 033 870	2 777 556		-256 314	91,55%		
Počet ambulantních výkonů	27 932	32 215	28 022		-4 193	86,98%		
ZUM/ZULP v CZK	247 333	366 035	363 323		-2 712	99,26%		
<b>Hodnota ambulantní péče v CZK</b>	<b>3 272 421</b>	<b>3 581 907</b>	<b>3 335 308</b>		<b>-246 599</b>	<b>93,12%</b>		
<b>Počet vyšetření celkem</b>	<b>13 523</b>	<b>13 731</b>	<b>11 651</b>		<b>-2 080</b>	<b>84,85%</b>		
z toho ambulantní vyšetření	12 833	13 043	11 050		-1 993	84,72%		
<b>Počet URČ celkem</b>	<b>6 841</b>	<b>6 972</b>	<b>5 871</b>		<b>-1 101</b>	<b>84,21%</b>		
z toho ambulantní URČ	6 405	6 557	5 533		-1 024	84,38%		
<b>Počet návštěv</b>	<b>12 887</b>	<b>13 077</b>	<b>11 099</b>		<b>-1 978</b>	<b>84,87%</b>		
Záchyt obrátové		82,6%	82,9%		0	100,33%		
Záchyt množstevně		84,0%	82,5%		0	98,18%		
<b>Celkové body</b>	<b>25 428 189</b>	<b>30 583 643</b>	<b>25 557 621</b>		<b>-5 026 022</b>	<b>83,57%</b>		
Počet výkonů celkem	44 116	48 966	43 601		-5 365	89,04%		

**HOSPITALIZAČNÍ PÉČE**

<b>Přijímající</b>	DRG Casemix	2 115	2 210	1 928		-282	87,23%		
	Počet případů	1 773	1 911	1 507		-404	78,86%		
	CMI	1,19	1,16	1,28		0,1	110,62%		
	ALOS LOS - skutečnost	5,4	5,1	5,3		0,2	103,95%		
	ALOS dle DRG	6,0	5,9	6,2		0,3	105,92%		
	bez CC	80,8%	79,1%	75,2%		-3,8%	95,17%		
<b>Propouštějící</b>	DRG Casemix	1 979	2 073	1 816		-258	87,58%		
	Počet případů	1 678	1 839	1 457		-382	79,23%		
	CMI	1,18	1,13	1,25		0,1	110,54%		
	ALOS LOS - skutečnost	4,2	4,1	4,6		0,4	110,69%		
	ALOS dle DRG	5,7	5,7	6,1		0,4	107,11%		
	bez CC	79,7%	77,9%	76,8%		-1,1%	98,59%		
Komorb.	s CC	20,3%	20,4%	19,3%		-1,2%	94,37%		
	s MCC	4,6%	4,4%	5,5%		1,1%	123,87%		
	- v tom ukončeno/nevykázáno: Počet případů	0	0	4					
	CM	0	0	4					

**DATA UZIS**

<b>Bez</b>	Počet lůžek k datu (potenciální kapacita)	32	32	32		0	100,00%		
	Průměrný počet lůžek za období	32	32	30		-2	94,17%		
<b>LDN</b>	Počet OD	6 107	6 393	5 432		-961	84,97%		
<b>NIP</b>	Počet hospitalizací	1 857	2 005	1 594		-411	79,50%		
<b>DIOP</b>	Obložnost	62,8%	65,7%	59,1%		0	89,93%		
	Průměrná doba hospitalizace								
<b>Operace</b>		109	131	292		161	222,90%		
<b>Vyžádaná péče (v tis. bodech)</b>		7 915	7 987	7 223		-764	90,44%		
<b>Vyžádaná péče (v tis. CZK - hodnota péče)</b>		6 845	6 843	7 002		159	102,32%		

**NÁSLEDNÁ PÉČE**

<b>LDN</b>	Počet lůžek k datu (potenciální kapacita)	0	0	0		0			
	Průměrný počet lůžek za období	0	0	0		0			
<b>NIP</b>	Počet OD	0	0	0		0			
<b>DIOP</b>	Počet hospitalizací	0	0	0		0			
	Obložnost								
	Průměrná doba hospitalizace								

**PERSONALISTIKA**
**ZAMĚSTNANCI - Přepočtený evidenční stav**

	Systemizace	60,6	60,8	60,0	60,8	-0,8	98,68%	-0,8	98,68%
<b>CELKEM</b>	<b>62,0</b>	<b>60,6</b>	<b>60,8</b>	<b>60,0</b>	<b>60,8</b>	<b>-0,8</b>	<b>98,68%</b>	<b>-0,8</b>	<b>98,68%</b>
<b>Lékaři celkem</b>	<b>18,0</b>	<b>17,8</b>	<b>15,8</b>	<b>16,0</b>	<b>15,8</b>	<b>0,2</b>	<b>101,27%</b>	<b>0,2</b>	<b>101,27%</b>
z toho L1	2,0	2,0	1,0	2,0	1,0	1,0	200,00%	1,0	200,00%
z toho L2	0,0	0,0	0,0	0,0	0,0	0,0		0,0	
z toho L3	16,0	15,8	14,8	14,0	14,8	-0,8	94,59%	-0,8	94,59%
<b>Sestry</b>	<b>26,0</b>	<b>25,8</b>	<b>27,0</b>	<b>26,0</b>	<b>27,0</b>	<b>-1,0</b>	<b>96,30%</b>	<b>-1,0</b>	<b>96,30%</b>
Ostatní NLZP	15,0	14,0	15,0	15,0	14,0	0,0	100,00%	1,0	107,14%
THP	3,0	3,0	3,0	3,0	3,0	0,0	100,00%	0,0	100,00%
Dělník	0,0	0,0	0,0	0,0	0,0	0,0		0,0	
Ostatní	0,0	0,0	0,0	0,0	1,0	0,0		-1,0	0,00%

	Předepsáno												Zachyceno		
	Leden	Únor	Březen	Duben	Květen	Červen	Červenec	Srpen	Září	Říjen	Listopad	Prosinec	Rok Celkem	Rok celkem	%
<b>Preskribující lékaři celkem</b>	<b>295 336</b>	<b>275 040</b>	<b>209 891</b>	<b>165 816</b>	<b>243 244</b>	<b>248 886</b>	<b>312 422</b>	<b>330 936</b>	<b>406 799</b>	<b>0</b>	<b>0</b>	<b>0</b>	<b>2 488 369</b>	<b>2 063 247</b>	<b>82,9%</b>
Sedlák Pavel	31 445	32 665	35 559	24 971	29 371	8 060	26 566	24 136	210 575	0	0	0	423 348	353 474	83,5%
Zborovjan Peter	19 459	29 118	64 613	10 705	9 474	30 588	15 836	9 951	23 690	0	0	0	213 434	191 034	89,5%
Korpa Pavel	84 401	16 288	2 030	14 966	5 883	16 239	2 548	63 532	5 816	0	0	0	211 704	182 780	86,3%
Dospěl Ivo	15 118	9 085	23 717	10 681	6 549	10 996	104 720	5 736	17 732	0	0	0	204 335	168 490	82,5%
Kovařík Jan	16 246	87 026	20 612	9 249	18 334	14 798	7 298	15 479	14 643	0	0	0	203 685	184 006	90,3%
Špiroch Petr	41 081	11 468	6 438	4 287	12 703	49 102	27 236	30 217	15 015	0	0	0	197 548	163 500	82,8%
Homza Miroslav	17 938	19 049	5 920	32 567	25 108	10 837	8 345	31 168	42 051	0	0	0	192 982	154 732	80,2%
Knápek Michal	14 247	9 220	9 574	10 645	63 958	18 601	17 660	10 198	13 969	0	0	0	168 073	140 985	83,9%
Palčák Ján	17 337	14 421	10 689	6 614	13 849	10 907	21 166	52 806	12 561	0	0	0	160 350	129 997	81,1%
Čurlejšová Eva	4 427	10 641	4 507	8 960	11 870	14 769	20 289	11 368	16 652	0	0	0	103 483	83 457	80,6%
Freiwald Jaromír	3 507	9 385	3 592	1 050	5 959	21 810	11 339	31 614	9 091	0	0	0	97 347	70 273	72,2%
Vinter Lukáš	10 280	0	0	7 801	1 412	18 347	29 384	21 512	1 209	0	0	0	89 944	72 329	80,4%
Mysliveček Igor	6 325	7 336	8 151	8 552	14 016	4 718	7 482	14 609	7 026	0	0	0	78 215	69 050	88,3%
Vinter Radim	12 548	4 379	6 127	9 038	4 165	10 806	3 940	4 493	12 047	0	0	0	67 541	43 575	64,5%
Kriváček Ján	0	12 406	6 144	4 709	16 095	4 488	7 241	50	1 923	0	0	0	53 058	37 252	70,2%
Dráč Pavel	976	1 580	1 762	1 021	4 498	3 819	872	4 068	2 801	0	0	0	21 397	16 659	77,9%
Čížmář Igor	0	971	181	0	0	0	0	0	0	0	0	0	1 152	1 152	100,0%
Doležel Michal	0	0	274	0	0	0	0	0	0	0	0	0	274	0	0,0%