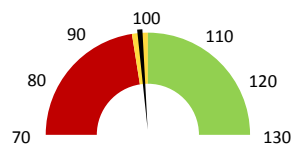
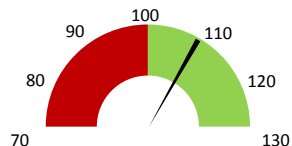


**Celkové body**

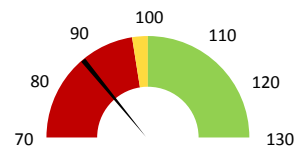
	2016	Skutečnost od počátku roku (1-10)				Plán (1-10) 2020
		2017	2018	2019	2020	
<b>Celkové body (tis.)</b>	<b>194 306</b>	<b>226 045</b>	<b>199 774</b>	<b>210 230</b>	<b>196 437</b>	<b>199 774</b>
Meziroční změna abs.		31 739	-26 271	10 457	-13 794	-3 337 Plnění abs.
Meziroční změna %		↑ 116,3%	↓ 88,4%	↑ 105,2%	↓ 93,4%	98,3% Plnění %


**Ambulantní body**

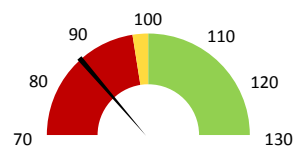
	2016	Skutečnost od počátku roku (1-10)				Plán (1-10) 2020
		2017	2018	2019	2020	
<b>Amb. body (tis.)</b>	<b>78 980</b>	<b>97 199</b>	<b>83 866</b>	<b>91 821</b>	<b>91 976</b>	<b>83 866</b>
Meziroční změna abs.		18 219	-13 333	7 955	154	8 110 Plnění abs.
Meziroční změna %		↑ 123,1%	↓ 86,3%	↑ 109,5%	→ 100,2%	109,7% Plnění %


**Casemix a počet případů - přijímající oddělení**

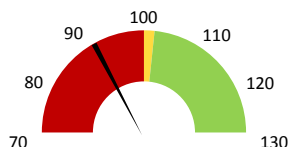
	2016	Skutečnost od počátku roku (1-10)				Plán (1-10) 2020
		2017	2018	2019	2020	
<b>Casemix (CM)</b>	<b>2 877</b>	<b>2 625</b>	<b>2 680</b>	<b>2 803</b>	<b>2 325</b>	<b>2 680</b>
Meziroční změna abs.		-252	55	123	-479	-355 Plnění abs.
Meziroční změna %		↓ -8,8%	↓ 2,1%	↑ 104,6%	↓ 82,9%	86,7% Plnění %
<b>Počet případů (PP)</b>	<b>915</b>	<b>940</b>	<b>871</b>	<b>897</b>	<b>794</b>	<b>871</b>
Meziroční změna abs.		25	-69	26	-103	-77 Plnění abs.
Meziroční změna %		↓ 2,7%	↓ -7,3%	↑ 103,0%	↓ 88,5%	91,2% Plnění %
<b>LOS - skutečnost (dny)</b>	<b>12,13</b>	<b>11,68</b>	<b>11,62</b>	<b>11,82</b>	<b>11,32</b>	
Meziroční změna abs.		-0,46	-0,06	0,20	-0,50	
Meziroční změna %		● -3,8%	● -0,5%	● 101,7%	● 95,8%	
<b>ALOS - dle DRG (dny)</b>	<b>9,07</b>	<b>8,39</b>	<b>8,92</b>	<b>9,09</b>	<b>8,49</b>	


**Casemix a počet případů - propouštějící oddělení**

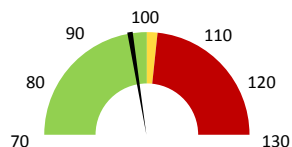
	2016	Skutečnost od počátku roku (1-10)				Plán (1-10) 2020
		2017	2018	2019	2020	
<b>Casemix (CM)</b>	<b>2 798</b>	<b>2 567</b>	<b>2 644</b>	<b>2 726</b>	<b>2 282</b>	<b>2 644</b>
Meziroční změna abs.		-231	77	82	-444	-362 Plnění abs.
Meziroční změna %		↓ -8,3%	↓ 3,0%	↑ 103,1%	↓ 83,7%	86,3% Plnění %
<b>Počet případů (PP)</b>	<b>910</b>	<b>935</b>	<b>869</b>	<b>892</b>	<b>790</b>	<b>869</b>
Meziroční změna abs.		25	-66	23	-102	-79 Plnění abs.
Meziroční změna %		↓ 2,7%	↓ -7,1%	↑ 102,6%	↓ 88,6%	90,9% Plnění %
<b>LOS - skutečnost (dny)</b>	<b>12,09</b>	<b>11,45</b>	<b>11,56</b>	<b>11,70</b>	<b>11,42</b>	
Meziroční změna abs.		-0,64	0,11	0,13	-0,27	
Meziroční změna %		● -5,3%	● 1,0%	● 101,1%	● 97,7%	
<b>ALOS - dle DRG (dny)</b>	<b>8,98</b>	<b>8,34</b>	<b>8,90</b>	<b>9,09</b>	<b>8,44</b>	


**Ošetrovací dny**

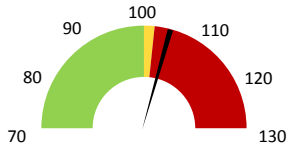
	2016	Skutečnost od počátku roku (1-10)				Plán (1-10) 2020
		2017	2018	2019	2020	
<b>Ošetř. Dny</b>	<b>0</b>	<b>10 303</b>	<b>9 556</b>	<b>9 975</b>	<b>8 657</b>	<b>9 556</b>
Meziroční změna abs.			-747	419	-1 318	-899 Plnění abs.
Meziroční změna %			↓ -7,3%	↑ 104,4%	↓ 86,8%	90,6% Plnění %


**Centrové léky**

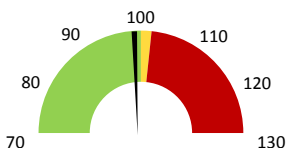
	2016	Skutečnost od počátku roku (1-10)				Plán (1-10) 2020
		2017	2018	2019	2020	
<b>Centrové léky (tis.CZK)</b>	<b>0</b>	<b>218 678</b>	<b>217 331</b>	<b>242 782</b>	<b>246 016</b>	<b>254 167</b>
Meziroční změna abs.			-1 348	25 452	3 233	-8 151 Plnění abs.
Meziroční změna %			↓ -0,6%	↑ 111,7%	↑ 101,3%	96,8% Plnění %


**Ostatní léky**

	2016	Skutečnost od počátku roku (1-10)				Plán (1-10) 2020
		2017	2018	2019	2020	
<b>Ostatní léky (tis.CZK)</b>	<b>0</b>	<b>62 860</b>	<b>63 976</b>	<b>71 769</b>	<b>66 576</b>	<b>63 347</b>
Meziroční změna abs.			1 116	7 793	-5 193	3 229 Plnění abs.
Meziroční změna %			↓ 1,8%	↑ 112,2%	↓ 92,8%	105,1% Plnění %


**Zdravotnický materiál**

	2016	Skutečnost od počátku roku (1-10)				Plán (1-10) 2020
		2017	2018	2019	2020	
<b>Zdrav. materiál (tis.CZK)</b>	<b>0</b>	<b>30 474</b>	<b>30 274</b>	<b>31 467</b>	<b>32 270</b>	<b>32 525</b>
Meziroční změna abs.			-200	1 192	803	-255 Plnění abs.
Meziroční změna %			↓ -0,7%	↑ 103,9%	↑ 102,6%	99,2% Plnění %


**Obložnost**

	2016	Skutečnost od počátku roku (1-10)			
		2017	2018	2019	2020
<b>Obložnost (%)</b>	<b>0,0%</b>	<b>77,5%</b>	<b>73,4%</b>	<b>73,4%</b>	<b>75,4%</b>
Meziroční změna %			↓ -5,2%	→ 100,0%	↑ 102,7%

2018	2019	2020	Plán 2020	2020 vs. 2019	v %	Skutečnost vs. Plán 2020	v %
------	------	------	-----------	---------------	-----	--------------------------	-----

**FINANCE**

Náklady	443 342 109	490 390 200	513 992 739	503 808 356	23 602 539	104,81%	10 184 383	102,02%
<b>Náklady na spotřebu materiálu</b>	<b>336 465 001</b>	<b>372 256 673</b>	<b>369 590 804</b>	<b>377 333 099</b>	<b>-2 665 869</b>	<b>99,28%</b>	<b>-7 742 295</b>	<b>97,95%</b>
Léka a léčiva (bez center a §16)	63 975 804	71 768 575	66 575 626	58 424 473	-5 192 950	92,76%	8 151 152	113,95%
Krevní přípravky	21 555 580	22 702 495	19 319 602	23 916 187	-3 382 893	85,10%	-4 596 585	80,78%
Zdravotnické prostředky	30 274 439	31 466 542	32 269 932	32 525 257	803 390	102,55%	-255 325	99,21%
Potraviny	844 921	958 482	857 797	971 729	-100 685	89,50%	-113 932	88,28%
Všeobecný materiál	1 892 710	1 961 129	2 466 594	1 850 360	505 465	125,77%	616 233	133,30%
Náhradní díly	216 105	283 247	409 871	271 623	126 624	144,70%	138 248	150,90%
DDHM a textil	374 854	334 053	1 675 869	284 559	1 341 816	501,68%	1 391 310	588,94%
Ostatní spotřeba	1	262	2 114	0	1 852	806,17%		
<b>Náklady na služby</b>	<b>4 568 943</b>	<b>5 201 856</b>	<b>8 785 387</b>	<b>5 651 893</b>	<b>3 583 532</b>	<b>168,89%</b>	<b>3 133 494</b>	<b>155,44%</b>
Ostatní služby	546 873	597 419	681 489	565 494	84 070	114,07%	115 995	120,51%
<b>Spotřeba energie</b>	<b>2 423 901</b>	<b>2 823 182</b>	<b>2 686 317</b>	<b>2 775 656</b>	<b>-136 865</b>	<b>95,15%</b>	<b>-89 339</b>	<b>96,78%</b>
<b>Osobní náklady</b>	<b>93 505 997</b>	<b>105 233 313</b>	<b>122 773 543</b>	<b>113 433 155</b>	<b>17 540 230</b>	<b>116,67%</b>	<b>9 340 389</b>	<b>108,23%</b>
Centrové léky dle NIS (sml. I nesml.)	176 380 112	214 470 611	208 970 762		-5 499 849	97,44%		
Centrové léky dle účetnictví	170 995 531	218 415 637	227 639 098	229 166 667	9 223 460	104,22%	-1 527 569	99,33%
§16 dle NIS (sml. I nesml.)	30 574 680	15 751 913	15 258 303		-493 610	96,87%		
§16 dle účetnictví	46 335 058	24 366 512	18 376 417	25 000 000	-5 990 095	75,42%	-6 623 583	73,51%
<b>Výnosy</b>	<b>517 722 772</b>	<b>562 188 771</b>	<b>624 995 030</b>	<b>460 141</b>	<b>62 806 259</b>	<b>111,17%</b>	<b>624 534 890</b>	<b>135826,94%</b>
Tržby od ZP dle účetnictví	517 220 266	561 533 628	613 060 576	0	51 526 949	109,18%		
CASH úhrady (bez tržeb od ZP za zdrav.pěči, bonusů, FKSP, náhrady pc	407 006	549 894	513 461	460 141	-36 433	93,37%	53 321	111,59%

**PRODUKCE**
**AMBULANTNÍ PÉČE**

<b>Ambulantní body</b>	83 866 276	91 821 424	91 975 907		154 483	100,17%		
Počet ambulantních výkonů	339 235	366 127	337 630		-28 497	92,22%		
ZUM/ZULP v CZK	41 732 926	45 664 452	41 132 562		-4 531 890	90,08%		
<b>Hodnota ambulantní péče v CZK</b>	<b>107 980 043</b>	<b>118 243 275</b>	<b>114 221 163</b>		<b>-4 022 112</b>	<b>96,60%</b>		
<b>Počet vyšetření celkem</b>	<b>174 579</b>	<b>183 059</b>	<b>170 670</b>		<b>-12 389</b>	<b>93,23%</b>		
z toho ambulantní vyšetření	111 696	116 323	106 363		-9 960	91,44%		
<b>Počet URČ celkem</b>	<b>53 861</b>	<b>55 986</b>	<b>52 144</b>		<b>-3 842</b>	<b>93,14%</b>		
z toho ambulantní URČ	40 959	42 815	40 203		-2 612	93,90%		
<b>Počet návštěv</b>	<b>14 909</b>	<b>15 060</b>	<b>13 472</b>		<b>-1 588</b>	<b>89,46%</b>		
Záchyt obrátové <small>detail</small>		81,0%	26,1%		-1	32,17%		
Záchyt množstevně		77,9%	52,1%		0	66,84%		
<b>Celkové body</b>	<b>199 773 859</b>	<b>210 230 414</b>	<b>196 436 814</b>		<b>-13 793 600</b>	<b>93,44%</b>		
Počet výkonů celkem	666 991	706 988	653 777		-53 211	92,47%		

**HOSPITALIZAČNÍ PÉČE**

<b>Přijímající</b>	<b>Casemix</b>	2 680	2 803	2 325		-479	82,93%	
	<b>Počet případů</b>	871	897	794		-103	88,52%	
	<b>CMI</b>	3,08	3,12	2,93		-0,2	93,68%	
	<b>ALOS - skutečnost</b>	11,6	11,8	11,3		-0,5	95,80%	
	<b>ALOS dle DRG</b>	8,9	9,1	8,5		-0,6	93,33%	
	<b>bez CC</b>	36,9%	36,1%	37,1%		1,0%	102,77%	
<b>Propouštějící</b>	<b>Casemix</b>	2 644	2 726	2 282		-444	83,71%	
	<b>Počet případů</b>	869	892	790		-102	88,57%	
	<b>CMI</b>	3,04	3,06	2,89		-0,2	94,52%	
	<b>ALOS - skutečnost</b>	11,6	11,7	11,4		-0,3	97,66%	
	<b>ALOS dle DRG</b>	8,9	9,1	8,4		-0,6	92,86%	
	<b>bez CC</b>	36,8%	36,0%	36,7%		0,7%	102,06%	
Komorb.	<b>s CC</b>	21,6%	22,4%	20,7%		-1,8%	92,18%	
	<b>s MCC</b>	41,7%	42,0%	42,2%		0,2%	100,46%	
	<b>- v tom ukončeno/nevykázáno:</b>	0	0	15				
	<b>Počet případů</b>	0	0	36				
	<b>CM</b> <small>detail</small>	0	0	36				

**DATA UZÍ**

<b>Bez LDN NIP DIOP</b>	<b>Počet lůžek k datu (potenciální kapacita)</b>	46	46	46		0	100,00%	
	<b>Průměrný počet lůžek za období</b>	43	45	38		-7	84,20%	
	<b>Počet OD</b>	9 556	9 975	8 657		-1 318	86,79%	
	<b>Počet hospitalizací</b>	925	948	838		-110	88,40%	
	<b>Obložnost</b>	73,4%	73,4%	75,4%		0	102,73%	
	<b>Průměrná doba hospitalizace</b>							
<b>Operace</b>	53	60	484		424	806,67%		
<b>Vyžádaná péče (v tis. bodech)</b>	<b>50 548</b>	<b>54 242</b>	<b>51 981</b>		<b>-2 260</b>	<b>95,83%</b>		
<b>Vyžádaná péče (v tis. CZK - hodnota péče)</b>	<b>39 017</b>	<b>42 293</b>	<b>41 532</b>		<b>-761</b>	<b>98,20%</b>		

**NÁSLEDNÁ PÉČE**

<b>LDN NIP DIOP</b>	<b>Počet lůžek k datu (potenciální kapacita)</b>	0	0	0		0		
	<b>Průměrný počet lůžek za období</b>	0	0	0		0		
	<b>Počet OD</b>	0	0	0		0		
	<b>Počet hospitalizací</b>	0	0	0		0		
	<b>Obložnost</b>							
	<b>Průměrná doba hospitalizace</b>							

**PERSONALISTIKA**
**ZAMĚSTNANCI - Přepočtený evidenční stav**

	160,5	151,2	153,4	158,1	154,5	4,7	103,03%	3,6	102,36%
<b>CELKEM</b>	<b>160,5</b>	<b>151,2</b>	<b>153,4</b>	<b>158,1</b>	<b>154,5</b>	<b>4,7</b>	<b>103,03%</b>	<b>3,6</b>	<b>102,36%</b>
<b>Lékaři celkem</b>	<b>26,7</b>	<b>26,0</b>	<b>25,0</b>	<b>26,3</b>	<b>25,0</b>	<b>1,4</b>	<b>105,40%</b>	<b>1,4</b>	<b>105,40%</b>
z toho L1	2,9	2,7	2,8	2,6	2,8	-0,2	92,86%	-0,2	92,86%
z toho L2	2,0	2,0	1,0	0,8	1,0	-0,2	80,00%	-0,2	80,00%
z toho L3	21,8	21,3	21,2	22,9	21,2	1,8	108,25%	1,8	108,25%
<b>Sestry</b>	<b>65,0</b>	<b>59,0</b>	<b>60,0</b>	<b>63,0</b>	<b>61,0</b>	<b>3,0</b>	<b>105,00%</b>	<b>2,0</b>	<b>103,28%</b>
Ostatní NLZP	47,0	46,0	47,0	46,0	48,0	-1,0	97,87%	-2,0	95,83%
THP	6,4	6,6	6,6	6,9	6,6	0,3	104,55%	0,3	104,55%
Dělník	0,0	0,0	0,0	0,0	0,0	0,0		0,0	
Ostatní	15,4	13,6	14,9	15,9	13,9	1,0	106,73%	2,0	114,44%

	Předepsáno												Zachyceno		
	Leden	Únor	Březen	Duben	Květen	Červen	Červenec	Srpen	Září	Říjen	Listopad	Prosinec	Rok Celkem	Rok celkem	%
<b>Preskribující lékaři celkem</b>	<b>11 757</b>	<b>3 783</b>	<b>0</b>	<b>1 438</b>	<b>0</b>	<b>1 841</b>	<b>881</b>	<b>131</b>	<b>1 119</b>	<b>0</b>	<b>0</b>	<b>0</b>	<b>20 950</b>	<b>5 461</b>	<b>26,1%</b>
Turcsányi Peter	10 550	0	0	0	0	0	0	0	0	0	0	0	10 550	0	0,0%
Minářik Jiří	0	1 473	0	0	0	0	0	0	0	0	0	0	1 473	0	0,0%
Skoumalová Ivana	0	0	0	1 438	0	0	0	0	0	0	0	0	1 438	1 438	100,0%
Szoltkowski Tomáš	0	1 386	0	0	0	0	0	0	0	0	0	0	1 386	0	0,0%
Mnacakanová Eva	1 025	0	0	0	0	0	0	0	0	0	0	0	1 025	0	0,0%
Urbanová Renata	0	140	0	0	0	736	0	0	0	0	0	0	876	33	3,8%
Vráblová Lucia	0	591	0	0	0	0	0	0	0	0	0	0	591	591	100,0%
Obr Aleš	88	0	0	0	0	0	0	65	0	0	0	0	153	65	42,7%
Machová Renata	0	128	0	0	0	0	0	0	0	0	0	0	128	128	100,0%
Palová Miroslava	94	0	0	0	0	0	0	0	0	0	0	0	94	94	100,0%
Procházková Jana	0	66	0	0	0	0	0	0	0	0	0	0	66	66	100,0%