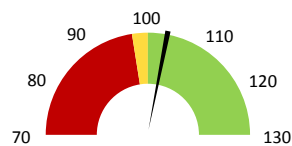
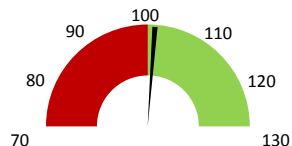


**Celkové body**

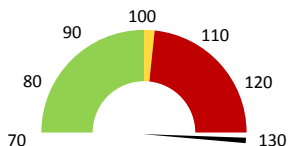
	2016	Skutečnost od počátku roku (1-10)				Plán (1-10) 2020
		2017	2018	2019	2020	
<b>Celkové body (tis.)</b>	<b>219 303</b>	<b>231 063</b>	<b>223 823</b>	<b>235 763</b>	<b>231 779</b>	<b>223 823</b>
Meziroční změna abs.		11 760	-7 240	11 940	-3 984	7 956 Plnění abs.
Meziroční změna %		↑ 105,4%	↓ 96,9%	↑ 105,3%	↓ 98,3%	103,6% Plnění %


**Ambulantní body**

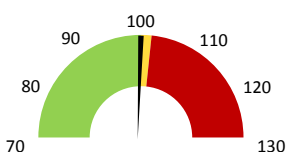
	2016	Skutečnost od počátku roku (1-10)				Plán (1-10) 2020
		2017	2018	2019	2020	
<b>Amb. body (tis.)</b>	<b>135 765</b>	<b>142 302</b>	<b>142 238</b>	<b>149 609</b>	<b>143 998</b>	<b>142 238</b>
Meziroční změna abs.		6 536	-64	7 371	-5 611	1 760 Plnění abs.
Meziroční změna %		↑ 104,8%	→ 100,0%	↑ 105,2%	↓ 96,2%	101,2% Plnění %


**Ostatní léky**

	2016	Skutečnost od počátku roku (1-10)				Plán (1-10) 2020
		2017	2018	2019	2020	
<b>Ostatní léky (tis.CZK)</b>	<b>0</b>	<b>9</b>	<b>8</b>	<b>7</b>	<b>15</b>	<b>9</b>
Meziroční změna abs.			-1	-1	8	6 Plnění abs.
Meziroční změna %			↓ -7,4%	↓ 91,7%	↑ 206,0%	161,1% Plnění %


**Zdravotnický materiál**

	2016	Skutečnost od počátku roku (1-10)				Plán (1-10) 2020
		2017	2018	2019	2020	
<b>Zdrav. materiál (tis.CZK)</b>	<b>0</b>	<b>57 541</b>	<b>54 287</b>	<b>57 900</b>	<b>57 896</b>	<b>57 641</b>
Meziroční změna abs.			-3 254	3 613	-4	255 Plnění abs.
Meziroční změna %			↓ -5,7%	↑ 106,7%	→ 100,0%	100,4% Plnění %



Útvar: **Oddělení klinické biochemie**

 Rok: **2020**

 Měsíc: **Říjen**

2018	2019	2020	Plán 2020	2020 vs. 2019	v %	Skutečnost vs. Plán 2020	v %
------	------	------	-----------	---------------	-----	--------------------------	-----

**FINANCE**

Náklady	102 086 443	107 406 866	113 219 723	109 886 817	5 812 857	105,41%	3 332 906	103,03%
<b>Náklady na spotřebu materiálu</b>	<b>55 396 819</b>	<b>58 932 861</b>	<b>58 887 503</b>	<b>58 611 722</b>	<b>-45 358</b>	<b>99,92%</b>	<b>275 781</b>	<b>100,47%</b>
Léka a léčiva (bez center a §16)	7 936	7 280	14 999	14 999	7 719	206,04%	0	100,00%
Krevní přípravky	0	0	0	0	0		0	
Zdravotnické prostředky	54 287 029	57 900 081	57 896 025	57 640 716	-4 056	99,99%	255 309	100,44%
Potraviny	0	0	0	0	0		0	
Všeobecný materiál	329 159	308 435	319 400	298 128	10 966	103,56%	21 273	107,14%
Náhradní díly	739 876	697 175	464 619	659 394	-232 555	66,64%	-194 775	70,46%
DDHM a textil	32 819	19 891	192 460	4 175	172 568	967,55%	188 284	4609,38%
Ostatní spotřeba	574	1 629	1 626	0	-2	99,86%	0	
<b>Náklady na službu</b>	<b>2 852 278</b>	<b>2 723 259</b>	<b>2 804 470</b>	<b>2 935 362</b>	<b>81 211</b>	<b>102,98%</b>	<b>-130 893</b>	<b>95,54%</b>
Ostatní služby	848 562	712 610	678 074	451 298	-34 536	95,15%	226 776	150,25%
<b>Spotřeba energie</b>	<b>1 099 736</b>	<b>1 332 403</b>	<b>1 248 484</b>	<b>1 287 019</b>	<b>-83 919</b>	<b>93,70%</b>	<b>-38 535</b>	<b>97,01%</b>
<b>Osobní náklady</b>	<b>39 198 506</b>	<b>41 167 883</b>	<b>46 096 188</b>	<b>43 075 731</b>	<b>4 928 306</b>	<b>111,97%</b>	<b>3 020 457</b>	<b>107,01%</b>
<b>Výnosy</b>	<b>273 263 236</b>	<b>283 080 569</b>	<b>336 939 703</b>	<b>507 425</b>	<b>53 859 134</b>	<b>119,03%</b>	<b>336 432 278</b>	<b>66401,87%</b>
Tržby od ZP dle účetnictví	269 456 080	281 219 669	331 802 648	0	50 582 978	117,99%	0	
CASH úhrady (bez tržeb od ZP za zdrav.péči, bonusů, FKSP, náhrady pc)	3 759 914	1 820 914	428 207	507 425	-1 392 707	23,52%	-79 218	84,39%

**PRODUKCE**
**AMBULANTNÍ PÉČE**

<b>Ambulantní body</b>	142 237 974	149 608 504	143 997 694		-5 610 810	96,25%		
Počet ambulantních výkonů	1 769 856	1 868 678	1 783 316		-85 362	95,43%		
ZUM/ZULP v CZK	18 030	19 320	20 092		772	104,00%		
<b>Hodnota ambulantní péče v CZK</b>	<b>103 630 553</b>	<b>109 232 456</b>	<b>106 602 115</b>		<b>-2 630 341</b>	<b>97,59%</b>		
<b>Počet vyšetření celkem</b>	<b>268 434</b>	<b>271 595</b>	<b>253 316</b>		<b>-18 279</b>	<b>93,27%</b>		
z toho ambulantní vyšetření	163 928	164 026	151 211		-12 815	92,19%		
<b>Počet URČ celkem</b>	<b>97 420</b>	<b>97 543</b>	<b>90 441</b>		<b>-7 102</b>	<b>92,72%</b>		
z toho ambulantní URČ	82 218	81 561	76 008		-5 553	93,19%		
<b>Počet návštěv</b>	<b>979</b>	<b>968</b>	<b>864</b>		<b>-104</b>	<b>89,26%</b>		
Záchyt obrátové		50,8%	32,5%		0	63,97%		
Záchyt množstevně		53,0%	34,6%		0	65,37%		
<b>Celkové body</b>	<b>223 823 207</b>	<b>235 762 893</b>	<b>231 779 058</b>		<b>-3 983 835</b>	<b>98,31%</b>		
Počet výkonů celkem	3 077 820	3 228 850	3 118 674		-110 176	96,59%		

**HOSPITALIZAČNÍ PÉČE**
**DATA UZIS**

Bez	Počet lůžek k datu (potenciální kapacita)	0	0	0	0			
LDN	Průměrný počet lůžek za období	0	0	0	0			
NIP	Počet OD	0	0	0	0			
DIOP	Počet hospitalizací	0	0	0	0			
	Obloženost							
	Průměrná doba hospitalizace							
<b>Operace</b>		0	0	0	0			
<b>Vyžádaná péče (v tis. bodech)</b>		0	0	0	0			
<b>Vyžádaná péče (v tis. CZK - hodnota péče)</b>		0	0	0	0			

**NÁSLEDNÁ PÉČE**
**DATA UZIS**

LDN	Počet lůžek k datu (potenciální kapacita)	0	0	0	0			
NIP	Průměrný počet lůžek za období	0	0	0	0			
DIOP	Počet OD	0	0	0	0			
	Počet hospitalizací	0	0	0	0			
	Obloženost							
	Průměrná doba hospitalizace							

**PERSONALISTIKA**
**ZAMĚŠTNANCI - Přepočtený evidenční stav**
**Systemizace**

CELKEM	65,7	62,5	59,7	60,7	59,7	1,0	101,68%	1,0	101,68%
<b>Lékaři celkem</b>	<b>3,0</b>	<b>3,0</b>	<b>3,0</b>	<b>3,0</b>	<b>3,0</b>	<b>0,0</b>	<b>100,00%</b>	<b>0,0</b>	<b>100,00%</b>
z toho L1	0,0	0,0	0,0	0,0	0,0	0,0	100,00%	0,0	100,00%
z toho L2	1,0	1,0	1,0	0,0	1,0	-1,0	0,00%	-1,0	0,00%
z toho L3	2,0	2,0	2,0	3,0	2,0	1,0	150,00%	1,0	150,00%
<b>Sestry</b>	<b>1,5</b>	<b>1,5</b>	<b>1,5</b>	<b>1,5</b>	<b>1,5</b>	<b>0,0</b>	<b>100,00%</b>	<b>0,0</b>	<b>100,00%</b>
Ostatní NLZP	42,5	39,0	38,0	39,2	39,2	1,2	103,16%	0,0	100,00%
THP	4,0	4,0	4,0	4,0	4,0	0,0	100,00%	0,0	100,00%
Dělník	0,0	0,0	0,0	0,0	0,0	0,0		0,0	
Ostatní	14,8	15,0	13,2	13,0	11,9	-0,2	98,48%	1,0	108,37%

## LÉKAŘI - PRESKRIPCE za období 1-10/2020



Útvar: Oddělení klinické biochemie

Rok: 2020

	Předepsáno											Zachyceno			
	Leden	Únor	Březen	Duben	Květen	Červen	Červenec	Srpen	Září	Říjen	Listopad	Prosinec	Rok Celkem	Rok celkem	%
<b>Preskribující lékaři celkem</b>	<b>57 147</b>	<b>42 813</b>	<b>75 545</b>	<b>41 014</b>	<b>54 208</b>	<b>90 094</b>	<b>60 128</b>	<b>30 876</b>	<b>52 770</b>	<b>0</b>	<b>0</b>	<b>0</b>	<b>504 594</b>	<b>163 889</b>	<b>32,5%</b>
Balejová Libuše	57 147	42 813	75 545	41 014	54 208	89 628	59 270	28 110	50 592	0	0	0	498 326	159 902	32,1%