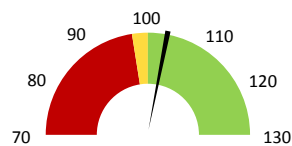
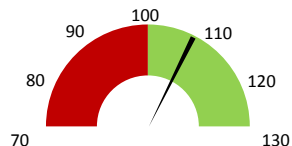


Celkové body

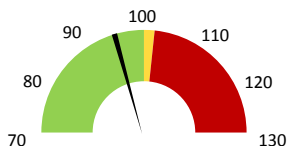
	2016	Skutečnost od počátku roku (1-10)				Plán (1-10) 2020
		2017	2018	2019	2020	
Celkové body (tis.)	197 519	196 224	200 031	213 744	207 142	200 031
Meziroční změna abs.		↓ -1 295	↑ 3 807	↑ 13 713	↓ -6 603	↑ 7 111 Plnění abs.
Meziroční změna %		⇒ 99,3%	↑ 101,9%	↑ 106,9%	↓ 96,9%	↑ 103,6% Plnění %


Ambulantní body

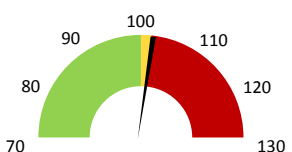
	2016	Skutečnost od počátku roku (1-10)				Plán (1-10) 2020
		2017	2018	2019	2020	
Amb. body (tis.)	119 967	120 408	119 353	131 096	129 674	119 353
Meziroční změna abs.		↑ 441	↓ -1 055	↑ 11 743	↓ -1 422	↑ 10 321 Plnění abs.
Meziroční změna %		⇒ 100,4%	⇒ 99,1%	↑ 109,8%	↓ 98,9%	↑ 108,6% Plnění %


Ostatní léky

	2016	Skutečnost od počátku roku (1-10)				Plán (1-10) 2020
		2017	2018	2019	2020	
Ostatní léky (tis.CZK)	0	7 933	6 194	6 184	5 998	6 336
Meziroční změna abs.			↓ -1 739	↓ -10	↓ -186	↓ -338 Plnění abs.
Meziroční změna %			↓ -21,9%	⇒ 99,8%	↓ 97,0%	↓ 94,7% Plnění %


Zdravotnický materiál

	2016	Skutečnost od počátku roku (1-10)				Plán (1-10) 2020
		2017	2018	2019	2020	
Zdrav. materiál (tis.CZK)	0	40 850	43 912	44 606	45 572	44 368
Meziroční změna abs.			↑ 3 062	↑ 694	↑ 966	↓ 1 204 Plnění abs.
Meziroční změna %			↓ 7,5%	↑ 101,6%	↑ 102,2%	↓ 102,7% Plnění %



Útvar: **Radiologická klinika**

 Rok: **2020**

 Měsíc: **Říjen**

2018	2019	2020	Plán 2020	2020 vs. 2019	v %	Skutečnost vs. Plán 2020	v %
------	------	------	-----------	---------------	-----	--------------------------	-----

FINANCE

Náklady	174 504 809	174 488 665	189 919 542	172 169 220	15 430 877	108,84%	17 750 322	110,31%
Náklady na spotřebu materiálu	50 924 336	51 691 666	53 303 743	51 591 860	1 612 077	103,12%	1 711 883	103,32%
Léka a léčiva (bez center a §16)	6 194 484	6 184 321	5 998 243	5 998 243	-186 078	96,99%	0	100,00%
Krevní přípravky	0	0	0	0	0		0	
Zdravotnické prostředky	43 912 211	44 606 089	45 571 639	44 367 876	965 550	102,16%	1 203 762	102,71%
Potraviny	0	0	0	0	0		0	
Všeobecný materiál	414 817	365 195	376 576	344 348	11 381	103,12%	32 228	109,36%
Náhradní díly	136 903	316 118	218 774	330 359	-97 345	69,21%	-111 585	66,22%
DDHM a textil	265 921	219 943	1 138 512	213 312	918 569	517,64%	925 200	533,73%
Ostatní spotřeba	-2	663	660	0	-4	99,46%	0	
Náklady na služby	25 747 397	17 527 006	21 097 940	11 253 042	3 570 934	120,37%	9 844 898	187,49%
Ostatní služby	178 893	237 069	177 648	107 921	-59 422	74,93%	69 726	164,61%
Spotřeba energie	1 260 988	1 488 770	1 397 082	1 456 452	-91 688	93,84%	-59 370	95,92%
Osobní náklady	73 073 882	79 340 488	89 580 273	83 389 519	10 239 785	112,91%	6 190 754	107,42%
Výnosy	304 817 269	313 139 890	359 864 467	743 646	46 724 577	114,92%	359 120 821	48391,88%
Tržby od ZP dle účetnictví	303 984 203	312 297 678	351 346 588	0	39 048 910	112,50%	0	
CASH úhrady (bez tržeb od ZP za zdrav.péči, bonusů, FKSP, náhrady pc)	657 440	751 462	812 371	743 646	60 910	108,11%	68 725	109,24%

PRODUKCE
AMBULANTNÍ PÉČE

Ambulantní body	119 353 128	131 096 199	129 674 037		-1 422 162	98,92%		
Počet ambulantních výkonů	150 717	156 862	143 964		-12 898	91,78%		
ZUM/ZULP v CZK	7 058 343	5 229 250	5 517 415		288 165	105,51%		
Hodnota ambulantní péče v CZK	89 505 713	95 654 671	98 547 690		2 893 019	103,02%		
Počet vyšetření celkem	120 388	124 535	113 065		-11 470	90,79%		
z toho ambulantní vyšetření	87 897	90 968	82 073		-8 895	90,22%		
Počet URČ celkem	66 443	68 833	62 456		-6 377	90,74%		
z toho ambulantní URČ	58 861	61 054	55 093		-5 961	90,24%		
Počet návštěv	87 820	90 865	81 895		-8 970	90,13%		
Záchyt obrátové								
Záchyt množstevně								
Celkové body	200 030 920	213 744 136	207 141 602		-6 602 534	96,91%		
Počet výkonů celkem	227 842	237 495	219 379		-18 116	92,37%		

HOSPITALIZAČNÍ PÉČE
DATA UZIS

Bez	Počet lůžek k datu (potenciální kapacita)	0	0	0	0			
LDN	Průměrný počet lůžek za období	0	0	0	0			
NIP	Počet OD	0	0	0	0			
DIOP	Počet hospitalizací	0	0	0	0			
	Obloženost							
	Průměrná doba hospitalizace							
Operace		0	0	0	0			
Vyžádaná péče (v tis. bodech)		0	0	0	0			
Vyžádaná péče (v tis. CZK - hodnota péče)		0	0	0	0			

NÁSLEDNÁ PÉČE
DATA UZIS

LDN	Počet lůžek k datu (potenciální kapacita)	0	0	0	0			
NIP	Průměrný počet lůžek za období	0	0	0	0			
DIOP	Počet OD	0	0	0	0			
	Počet hospitalizací	0	0	0	0			
	Obloženost							
	Průměrná doba hospitalizace							

PERSONALISTIKA
ZAMĚŠTNANCI - Přepočtený evidenční stav
Systemizace

CELKEM	108,5	109,6	106,7	108,5	105,7	1,8	101,73%	2,8	102,70%
Lékaři celkem	29,5	29,6	26,7	26,3	26,7	-0,4	98,50%	-0,4	98,50%
z toho L1	11,1	11,2	8,8	9,8	8,8	1,0	111,36%	1,0	111,36%
z toho L2	0,0	0,0	0,0	0,0	0,0	0,0		0,0	
z toho L3	18,4	18,4	17,9	16,5	17,9	-1,4	92,18%	-1,4	92,18%
Sestry	7,8	7,8	6,0	6,0	6,0	0,0	100,00%	0,0	100,00%
Ostatní NLZP	63,3	63,3	66,0	68,2	68,2	2,3	103,41%	0,0	100,00%
THP	8,0	9,0	8,0	8,0	8,0	0,0	100,00%	0,0	100,00%
Dělník	0,0	0,0	0,0	0,0	0,0	0,0		0,0	
Ostatní	0,0	0,0	0,0	0,0	-3,2	0,0	-350,00%	3,2	0,00%

