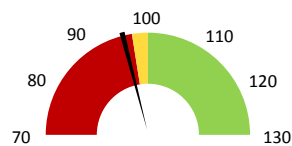
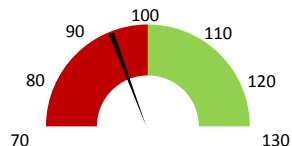


Celkové body

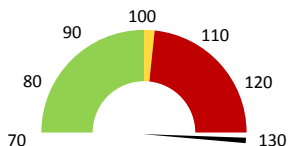
	2016	Skutečnost od počátku roku (1-10)				Plán (1-10) 2020
		2017	2018	2019	2020	
Celkové body (tis.)	68 070	67 593	67 545	72 622	64 172	67 545
Meziroční změna abs.		-476	-48	5 077	-8 450	-3 373 Plnění abs.
Meziroční změna %		99,3%	99,9%	107,5%	88,4%	95,0% Plnění %


Ambulantní body

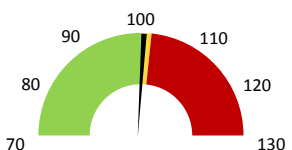
	2016	Skutečnost od počátku roku (1-10)				Plán (1-10) 2020
		2017	2018	2019	2020	
Amb. body (tis.)	30 592	33 049	31 317	32 981	29 120	31 317
Meziroční změna abs.		2 457	-1 732	1 664	-3 861	-2 197 Plnění abs.
Meziroční změna %		108,0%	94,8%	105,3%	88,3%	93,0% Plnění %


Ostatní léky

	2016	Skutečnost od počátku roku (1-10)				Plán (1-10) 2020
		2017	2018	2019	2020	
Ostatní léky (tis.CZK)	0	99	136	138	277	145
Meziroční změna abs.			37	2	139	131 Plnění abs.
Meziroční změna %			37,9%	101,4%	200,7%	190,2% Plnění %


Zdravotnický materiál

	2016	Skutečnost od počátku roku (1-10)				Plán (1-10) 2020
		2017	2018	2019	2020	
Zdrav. materiál (tis.CZK)	0	4 931	4 446	4 940	5 510	5 455
Meziroční změna abs.			-485	494	570	55 Plnění abs.
Meziroční změna %			-9,8%	111,1%	111,5%	101,0% Plnění %



2018	2019	2020	Plán 2020	2020 vs. 2019	v %	Skutečnost vs. Plán 2020	v %
------	------	------	-----------	---------------	-----	--------------------------	-----

FINANCE

Náklady	34 804 842	38 548 800	44 580 578	42 025 515	6 031 779	115,65%	2 555 063	106,08%
Náklady na spotřebu materiálu	5 232 758	5 790 558	6 622 748	6 286 524	832 190	114,37%	336 224	105,35%
Léka a léčiva (bez center a §16)	135 945	137 818	276 668	276 668	138 850	200,75%	0	100,00%
Krevní přípravky	0	0	0	0	0		0	
Zdravotnické prostředky	4 446 068	4 939 812	5 510 136	5 455 018	570 324	111,55%	55 118	101,01%
Potravinářství	0	0	0	0	0		0	
Všeobecný materiál	628 808	651 423	668 936	632 249	17 513	102,69%	36 687	105,80%
Náhradní díly	10 283	51 908	56 145	52 131	4 237	108,16%	4 014	107,70%
DDHM a textil	11 654	9 597	110 862	1 653	101 266	1155,21%	109 209	6705,67%
Ostatní spotřeba	-1	266	266	0	0	100,05%	0	
Náklady na službu	361 175	947 895	591 354	948 471	-356 542	62,39%	-357 117	62,35%
Ostatní služby	473 965	341 856	128 263	313 578	-213 593	37,52%	-185 315	40,90%
Spotřeba energie	4 157	5 814	5 111	5 291	-703	87,91%	-180	96,61%
Osobní náklady	28 005 943	30 769 983	36 609 328	33 875 182	5 839 345	118,98%	2 734 146	108,07%
Výnosy	82 327 605	88 786 283	100 907 193	349 724	12 120 910	113,65%	100 557 469	28853,34%
Tržby od ZP dle účetnictví	82 068 869	88 339 321	96 804 798	0	8 465 477	109,58%		
CASH úhrady (bez tržeb od ZP za zdrav.péči, bonusů, FKSP, náhrady po	219 019	422 212	101 581	349 724	-320 630	24,06%	-248 143	29,05%

PRODUKCE
AMBULANTNÍ PÉČE

Ambulantní body	31 317 013	32 980 943	29 119 864		-3 861 079	88,29%		
Počet ambulantních výkonů	84 356	84 301	71 368		-12 933	84,66%		
ZUM/ZULP v CZK	0	0	0		0			
Hodnota ambulantní péče v CZK	22 236 060	23 419 031	20 980 249		-2 438 782	89,59%		
Počet vyšetření celkem	18 436	19 089	16 760		-2 329	87,80%		
z toho ambulantní vyšetření	10 584	10 894	9 491		-1 403	87,12%		
Počet URČ celkem	14 598	15 225	13 321		-1 904	87,49%		
z toho ambulantní URČ	8 989	9 324	8 085		-1 239	86,71%		
Počet návštěv								
Záchyt obratové		27,0%	12,7%		0	47,02%		
Záchyt množstevně		33,3%	21,9%		0	65,63%		
Celkové body	67 545 455	72 621 969	64 172 140		-8 449 829	88,36%		
Počet výkonů celkem	205 560	206 717	180 380		-26 337	87,26%		

HOSPITALIZAČNÍ PÉČE
DATA UZIS

Bez	Počet lůžek k datu (potenciální kapacita)	0	0	0	0			
LDN	Průměrný počet lůžek za období	0	0	0	0			
NIP	Počet OD	0	0	0	0			
DIOP	Počet hospitalizací	0	0	0	0			
	Obloženost							
	Průměrná doba hospitalizace							
Operace		0	0	0	0			
Vyžádaná péče (v tis. bodech)		0	0	0	0			
Vyžádaná péče (v tis. CZK - hodnota péče)		0	0	0	0			

NÁSLEDNÁ PÉČE
DATA UZIS

LDN	Počet lůžek k datu (potenciální kapacita)	0	0	0	0			
NIP	Průměrný počet lůžek za období	0	0	0	0			
DIOP	Počet OD	0	0	0	0			
	Počet hospitalizací	0	0	0	0			
	Obloženost							
	Průměrná doba hospitalizace							

PERSONALISTIKA
ZAMĚŠTNANCI - Přepočtený evidenční stav
Systemizace

CELKEM	47,2	47,8	48,0	48,1	47,8	0,2	100,31%	0,4	100,73%
Lékaři celkem	14,7	15,3	15,3	15,5	15,1	0,2	100,98%	0,4	102,32%
z toho L1	2,2	2,8	1,8	3,3	1,8	1,5	183,33%	1,5	183,33%
z toho L2	1,3	1,3	2,3	2,8	2,3	0,5	121,74%	0,5	121,74%
z toho L3	11,2	11,2	11,2	9,4	11,0	-1,8	83,48%	-1,6	85,00%
Sestry	0,0	0,0	0,0	0,0	0,0	0,0		0,0	
Ostatní NLZP	23,3	23,3	23,3	23,3	23,3	0,0	100,00%	0,0	100,00%
THP	4,0	4,0	4,0	4,0	4,0	0,0	100,00%	0,0	100,00%
Dělník	0,0	0,0	0,0	0,0	0,0	0,0		0,0	
Ostatní	5,2	5,2	5,4	5,4	5,4	0,0	100,00%	0,0	100,00%

	Předepsáno												Zachyceno		
	Leden	Únor	Březen	Duben	Květen	Červen	Červenec	Srpen	Září	Říjen	Listopad	Prosinec	Rok Celkem	Rok celkem	%
Preskribující lékaři celkem	605	283	79	0	1 154	450	187	946	42	0	0	0	3 746	476	12,7%
Není Určen	605	283	79	0	1 154	450	187	0	0	0	0	0	2 757	261	9,5%