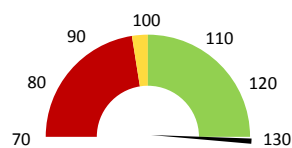
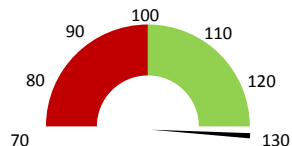


Celkové body

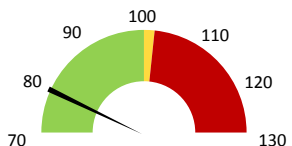
	2016	Skutečnost od počátku roku (1-10)				Plán (1-10) 2020
		2017	2018	2019	2020	
Celkové body (tis.)	84 105	81 082	99 071	102 782	141 203	99 071
Meziroční změna abs.		↓ -3 023	↑ 17 988	↓ 3 711	↓ 38 421	↓ 42 132 Plnění abs.
Meziroční změna %		↓ 96,4%	↑ 122,2%	↑ 103,7%	↑ 137,4%	↑ 142,5% Plnění %


Ambulantní body

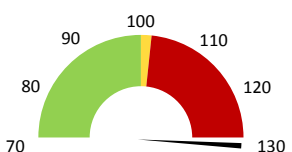
	2016	Skutečnost od počátku roku (1-10)				Plán (1-10) 2020
		2017	2018	2019	2020	
Amb. body (tis.)	37 279	33 771	43 054	45 662	80 649	43 054
Meziroční změna abs.		↓ -3 508	↑ 9 284	↓ 2 608	↓ 34 987	↓ 37 595 Plnění abs.
Meziroční změna %		↓ 90,6%	↑ 127,5%	↑ 106,1%	↑ 176,6%	↑ 187,3% Plnění %


Ostatní léky

	2016	Skutečnost od počátku roku (1-10)				Plán (1-10) 2020
		2017	2018	2019	2020	
Ostatní léky (tis.CZK)	0	27	23	24	23	30
Meziroční změna abs.			↓ -4	↑ 1	↓ -1	↓ -6 Plnění abs.
Meziroční změna %			↓ -13,7%	↑ 103,4%	↓ 95,7%	↓ 78,4% Plnění %


Zdravotnický materiál

	2016	Skutečnost od počátku roku (1-10)				Plán (1-10) 2020
		2017	2018	2019	2020	
Zdrav. materiál (tis.CZK)	0	18 838	24 046	24 490	60 811	24 490
Meziroční změna abs.			↑ 5 209	↑ 444	↑ 36 320	↑ 36 320 Plnění abs.
Meziroční změna %			↑ 27,7%	↑ 101,8%	↑ 248,3%	↑ 248,3% Plnění %



2018	2019	2020	Plán 2020	2020 vs. 2019	v %	Skutečnost vs. Plán 2020	v %
------	------	------	-----------	---------------	-----	--------------------------	-----

FINANCE

Náklady	47 714 547	49 290 703	95 055 972	53 174 352	45 765 269	192,85%	41 881 619	178,76%
Náklady na spotřebu materiálu	24 306 047	24 708 570	61 292 889	24 707 675	36 584 318	248,06%	36 585 213	248,07%
Léka a léčiva (bez center a §16)	23 438	24 224	23 179	23 179	-1 045	95,69%	0	100,00%
Krevní přípravky	0	0	0	0	0			
Zdravotnické prostředky	24 046 299	24 490 479	60 810 906	24 490 412	36 320 427	248,30%	36 320 495	248,30%
Potraviny	0	0	0	0	0			
Všeobecný materiál	219 944	182 160	219 460	182 885	37 300	120,48%	36 575	120,00%
Náhradní díly	0	0	0	0	0			
DDHM a textil	16 366	11 708	239 344	4 812	227 636	2044,36%	234 532	4973,82%
Ostatní spotřeba	0	263	1 174	0	911	445,77%		
Náklady na služby	485 502	620 651	1 068 707	931 655	448 056	172,19%	137 052	114,71%
Ostatní služby	142 319	331 462	340 111	368 454	8 649	102,61%	-28 343	92,31%
Spotřeba energie	0	0	0	0	0			
Osobní náklady	20 821 234	21 734 287	30 408 745	25 056 939	8 674 458	139,91%	5 351 806	121,36%
Výnosy	105 965 816	109 949 889	210 275 583	529 630	100 325 694	191,25%	209 745 953	39702,32%
Tržby od ZP dle účetnictví	105 249 413	109 378 217	203 691 757	0	94 313 540	186,23%		
CASH úhrady (bez tržeb od ZP za zdrav.péči, bonusů, FKSP, náhrady po	616 154	556 422	3 336 172	529 630	2 779 750	599,58%	2 806 541	629,91%

PRODUKCE
AMBULANTNÍ PÉČE

Ambulantní body	43 054 339	45 662 369	80 649 422		34 987 053	176,62%		
Počet ambulantních výkonů	177 187	189 125	198 447		9 322	104,93%		
ZUM/ZULP v CZK	0	0	0		0			
Hodnota ambulantní péče v CZK	36 596 188	38 813 014	68 552 009		29 738 995	176,62%		
Počet vyšetření celkem	63 792	64 598	81 227		16 629	125,74%		
z toho ambulantní vyšetření	28 559	29 006	45 102		16 096	155,49%		
Počet URČ celkem	27 332	28 019	37 282		9 263	133,06%		
z toho ambulantní URČ	15 895	16 447	28 145		11 698	171,13%		
Počet návštěv								
Záchyt obrátově		72,7%						
Záchyt množstevně		66,7%						
Celkové body	99 070 574	102 781 545	141 202 529		38 420 984	137,38%		
Počet výkonů celkem	423 897	442 227	435 288		-6 939	98,43%		

HOSPITALIZAČNÍ PÉČE
DATA UZIS

Bez LDN NIP DIOP	Počet lůžek k datu (potenciální kapacita)	0	0	0	0			
	Průměrný počet lůžek za období	0	0	0	0			
	Počet OD	0	0	0	0			
	Počet hospitalizací	0	0	0	0			
	Obloženost							
	Průměrná doba hospitalizace							
Operace		0	0	0	0			
Vyžádaná péče (v tis. bodech)		0	0	0	0			
Vyžádaná péče (v tis. CZK - hodnota péče)		0	0	0	0			

NÁSLEDNÁ PÉČE
DATA UZIS

LDN NIP DIOP	Počet lůžek k datu (potenciální kapacita)	0	0	0	0			
	Průměrný počet lůžek za období	0	0	0	0			
	Počet OD	0	0	0	0			
	Počet hospitalizací	0	0	0	0			
	Obloženost							
	Průměrná doba hospitalizace							

PERSONALISTIKA
ZAMĚŠTNANCI - Přepočtený evidenční stav

Systemizace

CELKEM	38,5	37,0	39,6	40,0	40,6	0,5	101,14%	-0,5	98,64%
Lékaři celkem	5,5	4,0	5,3	5,7	5,3	0,5	108,57%	0,5	108,57%
z toho L1	0,4	0,2	1,0	1,0	1,0	0,0	100,00%	0,0	100,00%
z toho L2	0,0	0,0	0,6	0,9	0,6	0,3	141,67%	0,3	141,67%
z toho L3	5,1	3,8	3,7	3,9	3,6	0,2	105,48%	0,2	105,48%
Sestry	0,0	0,0	0,0	0,0	0,0	0,0		0,0	
Ostatní NLZP	25,0	25,0	26,3	26,3	26,3	0,0	100,00%	0,0	100,00%
THP	1,0	1,0	1,0	1,0	1,0	0,0	100,00%	0,0	100,00%
Dělník	0,0	0,0	0,0	0,0	0,0	0,0		0,0	
Ostatní	7,0	7,0	7,0	7,0	8,0	0,0	100,00%	-1,0	87,50%

