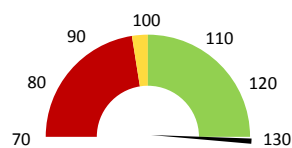
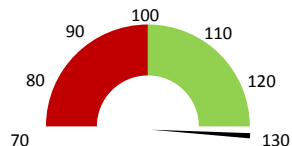


Celkové body

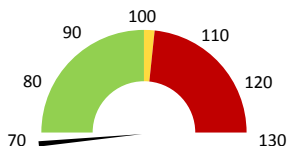
	2016	Skutečnost od počátku roku (1-10)				Plán (1-10) 2020
		2017	2018	2019	2020	
Celkové body (tis.)	39 596	38 331	40 246	28 807	100 388	40 246
Meziroční změna abs.		↓ -1 265	↓ 1 915	↓ -11 438	↓ 71 581	↓ 60 142 Plnění abs.
Meziroční změna %		↓ 96,8%	↑ 105,0%	↓ 71,6%	↑ 348,5%	↑ 249,4% Plnění %


Ambulantní body

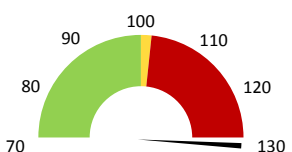
	2016	Skutečnost od počátku roku (1-10)				Plán (1-10) 2020
		2017	2018	2019	2020	
Amb. body (tis.)	30 894	29 602	27 705	19 967	91 547	27 705
Meziroční změna abs.		↓ -1 292	↓ -1 898	↓ -7 738	↓ 71 580	↓ 63 842 Plnění abs.
Meziroční změna %		↓ 95,8%	↓ 93,6%	↓ 72,1%	↑ 458,5%	↑ 330,4% Plnění %


Ostatní léky

	2016	Skutečnost od počátku roku (1-10)				Plán (1-10) 2020
		2017	2018	2019	2020	
Ostatní léky (tis.CZK)	0	9	26	100	4	30
Meziroční změna abs.			↑ 17	↑ 74	↓ -96	↓ -26 Plnění abs.
Meziroční změna %			↑ 177,8%	↑ 387,2%	↓ 3,9%	↓ 13,0% Plnění %


Zdravotnický materiál

	2016	Skutečnost od počátku roku (1-10)				Plán (1-10) 2020
		2017	2018	2019	2020	
Zdrav. materiál (tis.CZK)	0	5 719	5 687	5 822	34 080	6 029
Meziroční změna abs.			↓ -32	↑ 135	↑ 28 258	↓ 28 051 Plnění abs.
Meziroční změna %			↓ -0,6%	↑ 102,4%	↑ 585,4%	↓ 565,2% Plnění %



2018	2019	2020	Plán 2020	2020 vs. 2019	v %	Skutečnost vs. Plán 2020	v %
------	------	------	-----------	---------------	-----	--------------------------	-----

FINANCE

Náklady	10 430 218	10 737 437	42 776 085	10 960 466	32 038 648	398,38%	31 815 619	390,28%
Náklady na spotřebu materiálu	5 742 175	5 947 264	34 432 796	6 086 660	28 485 531	578,97%	28 346 136	565,71%
Léka a léčiva (bez center a §16)	25 882	100 210	3 872	3 872	-96 338	3,86%	0	100,00%
Krevní přípravky	0	0	0	0	0			
Zdravotnické prostředky	5 687 470	5 822 037	34 080 375	6 029 374	28 258 338	585,37%	28 051 001	565,24%
Potraviný	0	0	0	0	0			
Všeobecný materiál	23 717	24 597	128 787	27 471	104 190	523,58%	101 316	468,82%
Náhradní díly	0	0	0	0	0			
DDHM a textil	5 107	420	219 761	0	219 341	52301,71%		
Ostatní spotřeba	1	1	0	0	-1	0,00%		
Náklady na služby	642 017	604 189	660 333	598 231	56 144	109,29%	62 102	110,38%
Ostatní služby	56 292	36 960	40 371	35 245	3 411	109,23%	5 126	114,54%
Spotřeba energie	165 855	202 188	190 349	194 577	-11 839	94,14%	-4 228	97,83%
Osobní náklady	3 657 491	3 904 084	7 450 842	4 043 657	3 546 758	190,85%	3 407 185	184,26%
Výnosy	52 350 467	36 177 129	146 347 597	0	110 170 468	404,53%		
Tržby od ZP dle účetnictví	51 062 194	35 633 253	137 643 552	0	102 010 299	386,28%		
CASH úhrady (bez tržeb od ZP za zdrav.péči, bonusů, FKSP, náhrady po	1 288 273	543 876	7 970 242	0	7 426 366	1465,45%		

PRODUKCE
AMBULANTNÍ PÉČE

Ambulantní body	27 704 583	19 967 061	91 546 996		71 579 935	458,49%		
Počet ambulantních výkonů	8 178	4 405	79 465		75 060	1803,97%		
ZUM/ZULP v CZK	79 200	247 103	1 480 060		1 232 957	598,96%		
Hodnota ambulantní péče v CZK	22 242 866	16 220 752	78 456 483		62 235 732	483,68%		
Počet vyšetření celkem	1 300	1 211	39 440		38 229	3256,81%		
z toho ambulantní vyšetření	942	852	39 059		38 207	4584,39%		
Počet URČ celkem	931	892	33 679		32 787	3775,67%		
z toho ambulantní URČ	714	701	33 483		32 782	4776,46%		
Počet návštěv								
Záchyt obrátově								
Záchyt množstevně								
Celkové body	40 245 508	28 807 061	100 387 863		71 580 802	348,48%		
Počet výkonů celkem	11 417	6 440	81 311		74 871	1262,59%		

HOSPITALIZAČNÍ PÉČE
DATA UZIS

Bez	Počet lůžek k datu (potenciální kapacita)	0	0	0	0			
LDN	Průměrný počet lůžek za období	0	0	0	0			
NIP	Počet OD	0	0	0	0			
DIOP	Počet hospitalizací	0	0	0	0			
	Obloženost							
	Průměrná doba hospitalizace							
Operace		0	0	0	0			
Vyžádaná péče (v tis. bodech)		0	0	0	0			
Vyžádaná péče (v tis. CZK - hodnota péče)		0	0	0	0			

NÁSLEDNÁ PÉČE
DATA UZIS

LDN	Počet lůžek k datu (potenciální kapacita)	0	0	0	0			
NIP	Průměrný počet lůžek za období	0	0	0	0			
DIOP	Počet OD	0	0	0	0			
	Počet hospitalizací	0	0	0	0			
	Obloženost							
	Průměrná doba hospitalizace							

PERSONALISTIKA
ZAMĚŠTNANCI - Přepočtený evidenční stav

	Systemizace	8,4	7,5	11,8	6,9	4,4	158,39%	4,9	172,26%
CELKEM	13,3								
Lékaři celkem	1,2	0,8	0,8	0,9	0,8	0,1	106,25%	0,1	106,25%
z toho L1	0,0	0,0	0,0	0,0	0,0	0,0		0,0	
z toho L2	0,3	0,3	0,3	0,3	0,3	0,0	100,00%	0,0	100,00%
z toho L3	0,9	0,5	0,5	0,6	0,5	0,1	110,00%	0,1	110,00%
Sestry	0,0	0,0	0,0	0,0	0,0	0,0		0,0	
Ostatní NLZP	6,0	3,0	3,0	5,0	5,0	2,0	166,67%	0,0	100,00%
THP	0,1	0,6	0,4	0,3	0,4	-0,1	75,00%	-0,1	75,00%
Dělník	0,0	0,0	0,0	0,0	0,0	0,0		0,0	
Ostatní	6,0	4,0	3,3	5,7	0,7	2,4	173,85%	5,0	869,23%

