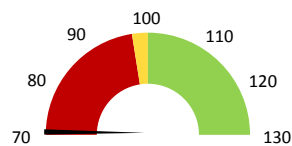


Útvar: **Centrální operační sály**

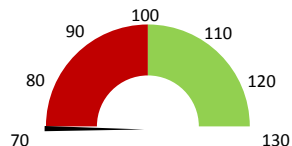
 Rok:

 Měsíc:
Celkové body

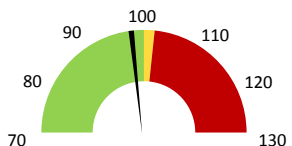
	2016	Skutečnost od počátku roku (1-10)				Plán (1-10) 2020
		2017	2018	2019	2020	
Celkové body (tis.)	0	0	0	0	0	0
Meziroční změna abs.						Plnění abs.
Meziroční změna %						Plnění %


Ambulantní body

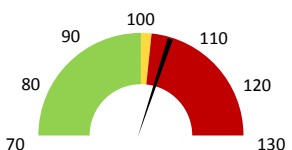
	2016	Skutečnost od počátku roku (1-10)				Plán (1-10) 2020
		2017	2018	2019	2020	
Amb. body (tis.)	0	0	0	0	0	0
Meziroční změna abs.						Plnění abs.
Meziroční změna %						Plnění %


Ostatní léky

	2016	Skutečnost od počátku roku (1-10)				Plán (1-10) 2020
		2017	2018	2019	2020	
Ostatní léky (tis.CZK)	0	732	781	745	850	869
Meziroční změna abs.			48	-36	105	-19 Plnění abs.
Meziroční změna %			↓ 6,6%	↓ 95,4%	↑ 114,1%	↓ 97,8% Plnění %


Zdravotnický materiál

	2016	Skutečnost od počátku roku (1-10)				Plán (1-10) 2020
		2017	2018	2019	2020	
Zdrav. materiál (tis.CZK)	0	10 816	10 868	10 741	10 564	9 972
Meziroční změna abs.			53	-127	-177	593 Plnění abs.
Meziroční změna %			↓ 0,5%	↓ 98,8%	↓ 98,4%	↑ 105,9% Plnění %



2018	2019	2020	Plán 2020	2020 vs. 2019	v %	Skutečnost vs. Plán 2020	v %
------	------	------	-----------	---------------	-----	--------------------------	-----

FINANCE

Náklady	67 588 628	78 522 808	80 718 637	73 815 460	2 195 829	102,80%	6 903 177	109,35%
Náklady na spotřebu materiálu	19 250 276	18 706 057	18 333 778	17 947 791	-372 279	98,01%	385 987	102,15%
Léka a léčiva (bez center a §16)	780 639	745 110	850 372	850 372	105 262	114,13%	0	100,00%
Krevní přípravky	0	0	0	0	0		0	
Zdravotnické prostředky	10 868 406	10 741 441	10 564 265	9 971 529	-177 176	98,35%	592 736	105,94%
Potraviny	0	0	0	0	0		0	
Všeobecný materiál	862 360	669 510	664 375	597 916	-5 135	99,23%	66 458	111,12%
Náhradní díly	590 126	528 830	411 841	420 185	-116 989	77,88%	-8 344	98,01%
DDHM a textil	6 148 745	6 021 165	5 842 926	6 088 844	-178 240	97,04%	-245 918	95,96%
Ostatní spotřeba	37	21	1	0	-20	6,89%	0	
Náklady na služby	9 036 701	10 684 400	12 124 937	8 278 403	1 440 537	113,48%	3 846 533	146,46%
Ostatní služby	679 515	360 516	421 246	26 959	60 730	116,85%	394 287	1562,54%
Spotřeba energie	1 870 704	2 041 051	1 942 563	2 075 192	-98 488	95,17%	-132 629	93,61%
Osobní náklady	28 077 921	32 419 200	34 476 379	33 348 096	2 057 179	106,35%	1 128 283	103,38%
Výnosy	184 709	449 850	3 633 558	17 710	3 183 708	807,73%	3 615 847	20516,41%
Tržby od ZP dle účetnictví	0	0	0	0	0		0	
CASH úhrady (bez tržeb od ZP za zdrav.péči, bonusů, FKSP, náhrady pc)	88 209	69 350	96 907	17 710	27 557	139,74%	79 196	547,17%

PRODUKCE
AMBULANTNÍ PÉČE

Ambulantní body	0	0	0	0	0			
Počet ambulantních výkonů	0	0	0	0	0			
ZUM/ZULP v CZK	0	0	0	0	0			
Hodnota ambulantní péče v CZK	0	0	0	0	0			
Počet vyšetření celkem								
z toho ambulantní vyšetření								
Počet URČ celkem								
z toho ambulantní URČ								
Počet návštěv								
Záchyt obrátově								
Záchyt množstevně								
Celkové body	0	0	0	0	0			
Počet výkonů celkem	0	0	0	0	0			

HOSPITALIZAČNÍ PÉČE
DATA UZIS

Počet lůžek k datu (potenciální kapacita)	0	0	0	0	0			
Průměrný počet lůžek za období	0	0	0	0	0			
Počet OD	0	0	0	0	0			
Počet hospitalizací	0	0	0	0	0			
Obloženost								
Průměrná doba hospitalizace								
Operace	0	0	0	0	0			
Vyžádaná péče (v tis. bodech)	0	0	0	0	0			
Vyžádaná péče (v tis. CZK - hodnota péče)	0	0	0	0	0			

NÁSLEDNÁ PÉČE
DATA UZIS

Počet lůžek k datu (potenciální kapacita)	0	0	0	0	0			
Průměrný počet lůžek za období	0	0	0	0	0			
Počet OD	0	0	0	0	0			
Počet hospitalizací	0	0	0	0	0			
Obloženost								
Průměrná doba hospitalizace								

PERSONALISTIKA
ZAMĚŠTNANCI - Přepočtený evidenční stav
Systemizace

CELKEM	56,2	54,1	53,6	50,1	51,3	-3,5	93,56%	-1,2	97,66%
Lékaři celkem	0,2	0,2	0,2	0,0	0,2	-0,2	0,00%	-0,2	0,00%
z toho L1	0,0	0,0	0,0	0,0	0,0	0,0		0,0	
z toho L2	0,0	0,0	0,0	0,0	0,0	0,0		0,0	
z toho L3	0,2	0,2	0,2	0,0	0,2	-0,2	0,00%	-0,2	0,00%
Sestry	42,0	39,9	39,4	37,1	37,1	-2,3	94,28%	0,0	100,00%
Ostatní NLZP	14,0	14,0	14,0	13,0	13,0	-1,0	92,86%	0,0	100,00%
THP	0,0	0,0	0,0	0,0	0,0	0,0		0,0	
Dělník	0,0	0,0	0,0	0,0	0,0	0,0		0,0	
Ostatní	0,0	0,0	0,0	0,0	1,0	0,0		-1,0	0,00%

