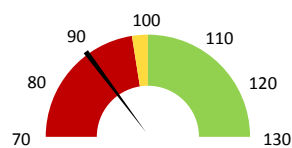
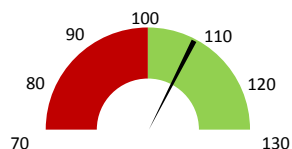


Celkové body

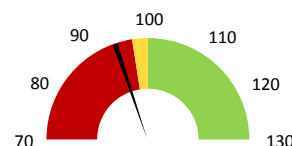
	2016	Skutečnost od počátku roku (1-10)				Plán (1-10) 2020
		2017	2018	2019	2020	
Celkové body (tis.)	96 215	95 234	96 558	94 929	84 556	96 558
Meziroční změna abs.		-980	1 324	-1 629	-10 374	-12 002 Plnění abs.
Meziroční změna %		99,0%	101,4%	98,3%	89,1%	87,6% Plnění %


Ambulantní body

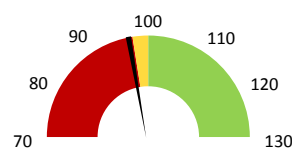
	2016	Skutečnost od počátku roku (1-10)				Plán (1-10) 2020
		2017	2018	2019	2020	
Amb. body (tis.)	1 045	1 070	1 216	1 271	1 323	1 216
Meziroční změna abs.		25	146	55	53	106 Plnění abs.
Meziroční změna %		102,4%	113,6%	104,5%	104,1%	108,8% Plnění %


Casemix a počet případů - přijímající oddělení

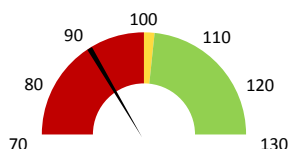
	2016	Skutečnost od počátku roku (1-10)				Plán (1-10) 2020
		2017	2018	2019	2020	
Casemix (CM)	4 033	4 072	3 991	4 200	3 736	3 991
Meziroční změna abs.		39	-81	209	-464	-255 Plnění abs.
Meziroční změna %		1,0%	-2,0%	105,2%	89,0%	93,6% Plnění %
Počet případů (PP)	503	517	501	507	460	501
Meziroční změna abs.		14	-16	6	-47	-41 Plnění abs.
Meziroční změna %		2,8%	-3,1%	101,2%	90,7%	91,8% Plnění %
LOS - skutečnost (dny)	10,44	10,98	10,86	10,32	10,23	
Meziroční změna abs.		0,54	-0,11	-0,54	-0,09	
Meziroční změna %		5,2%	-1,0%	95,0%	99,1%	
ALOS - dle DRG (dny)	11,54	11,32	11,65	11,70	11,51	


Casemix a počet případů - propouštějící oddělení

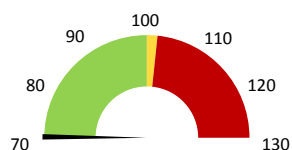
	2016	Skutečnost od počátku roku (1-10)				Plán (1-10) 2020
		2017	2018	2019	2020	
Casemix (CM)	5 394	5 230	4 978	5 248	4 804	4 978
Meziroční změna abs.		-164	-252	270	-444	-174 Plnění abs.
Meziroční změna %		-3,0%	-4,8%	105,4%	91,5%	96,5% Plnění %
Počet případů (PP)	635	625	603	612	566	603
Meziroční změna abs.		-10	-22	9	-46	-37 Plnění abs.
Meziroční změna %		-1,6%	-3,5%	101,5%	92,5%	93,9% Plnění %
LOS - skutečnost (dny)	11,69	11,66	11,18	10,88	10,90	
Meziroční změna abs.		-0,03	-0,48	-0,29	0,02	
Meziroční změna %		-0,2%	-4,1%	97,4%	100,2%	
ALOS - dle DRG (dny)	12,23	11,96	12,12	12,31	12,13	


Ošetřovací dny

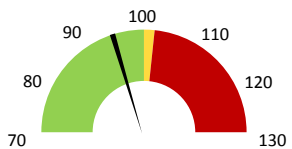
	2016	Skutečnost od počátku roku (1-10)				Plán (1-10) 2020
		2017	2018	2019	2020	
Ošetř. Dny	0	6 636	6 243	5 887	5 597	6 243
Meziroční změna abs.			-393	-356	-290	-646 Plnění abs.
Meziroční změna %			-5,9%	94,3%	95,1%	89,7% Plnění %


Centrové léky

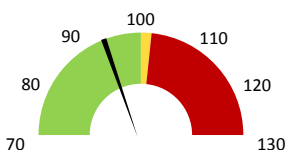
	2016	Skutečnost od počátku roku (1-10)				Plán (1-10) 2020
		2017	2018	2019	2020	
Centrové léky (tis.CZK)	0	0	0	0	0	0
Meziroční změna abs.						Plnění abs.
Meziroční změna %						Plnění %


Ostatní léky

	2016	Skutečnost od počátku roku (1-10)				Plán (1-10) 2020
		2017	2018	2019	2020	
Ostatní léky (tis.CZK)	0	7 360	9 456	9 161	8 328	8 832
Meziroční změna abs.			2 096	-295	-832	-504 Plnění abs.
Meziroční změna %			28,5%	96,9%	90,9%	94,3% Plnění %


Zdravotnický materiál

	2016	Skutečnost od počátku roku (1-10)				Plán (1-10) 2020
		2017	2018	2019	2020	
Zdrav. materiál (tis.CZK)	0	31 053	30 408	33 807	33 532	35 879
Meziroční změna abs.			-645	3 399	-274	-2 346 Plnění abs.
Meziroční změna %			-2,1%	111,2%	99,2%	93,5% Plnění %


Obložnost

	2016	Skutečnost od počátku roku (1-10)			
		2017	2018	2019	2020
Obložnost (%)	0,0%	71,3%	67,9%	66,2%	60,8%
Meziroční změna %			-4,9%	97,5%	91,8%

2018	2019	2020	Plán 2020	2020 vs. 2019	v %	Skutečnost vs. Plán 2020	v %
------	------	------	-----------	---------------	-----	--------------------------	-----

FINANCE

Náklady	141 031 762	153 961 253	161 993 503	161 617 675	8 032 250	105,22%	375 828	100,23%
Náklady na spotřebu materiálu	46 162 969	49 662 764	48 869 127	51 596 309	-793 637	98,40%	-2 727 182	94,71%
Léka a léčiva (bez center a §16)	9 455 588	9 160 799	8 328 480	8 328 480	-832 319	90,91%	0	100,00%
Krevní přípravky	4 089 520	4 428 580	4 266 120	4 672 467	-162 460	96,33%	-406 347	91,30%
Zdravotnické prostředky	30 407 670	33 806 670	33 532 421	35 878 711	-274 249	99,19%	-2 346 290	93,46%
Potraviny	504 632	511 415	503 234	513 924	-8 180	98,40%	-10 689	97,92%
Všeobecný materiál	705 539	687 412	757 349	660 221	69 937	110,17%	97 128	114,71%
Náhradní díly	427 473	553 164	715 534	542 449	162 370	129,35%	173 085	131,91%
DDHM a textil	572 546	514 725	765 989	496 389	251 264	148,82%	269 599	154,31%
Ostatní spotřeba	6 844 211	7 438 044	6 995 696	7 528 131	-442 348	94,05%	-532 435	92,93%
Náklady na služby	4 683 933	7 072 004	5 418 388	8 264 443	-1 653 616	76,62%	-2 846 055	65,56%
Ostatní služby	259 601	302 431	203 323	138 966	-99 108	67,23%	64 357	146,31%
Spotřeba energie	1 630 701	1 904 818	1 800 990	1 871 592	-103 828	94,55%	-70 602	96,23%
Osobní náklady	75 568 566	81 850 317	94 536 072	88 259 508	12 685 755	115,50%	6 276 564	107,11%
Centrové léky dle NIS (sml. I nesml.)	0	0	16 586		16 586			
Centrové léky dle účetnictví	0	0	0	0	0			
§16 dle NIS (sml. I nesml.)	0	0	0		0			
§16 dle účetnictví	0	0	0	0	0			
Výnosy	155 841 718	156 915 188	169 881 669	141 016	12 966 480	108,26%	169 740 652	120469,72%
Tržby od ZP dle účetnictví	155 716 014	156 745 902	161 796 895	0	5 050 993	103,22%		
CASH úhrady (bez tržeb od ZP za zdrav.pěči, bonusů, FKSP, náhrady pc)	7 238	106 037	9 457	141 016	-96 580	8,92%	-131 559	6,71%

PRODUKCE
AMBULANTNÍ PÉČE

Ambulantní body	1 215 993	1 270 556	1 323 267		52 711	104,15%		
Počet ambulantních výkonů	3 176	3 614	4 839		1 225	133,90%		
ZUM/ZULP v CZK	72 963	296 314	419 509		123 195	141,58%		
Hodnota ambulantní péče v CZK	1 325 436	1 643 103	1 835 405		192 301	111,70%		
Počet vyšetření celkem	2 511	2 886	4 228		1 342	146,50%		
z toho ambulantní vyšetření	1 400	1 558	2 926		1 368	187,80%		
Počet URČ celkem	1 568	1 795	1 929		134	107,47%		
z toho ambulantní URČ	882	997	1 137		140	114,04%		
Počet návštěv	1 334	1 531	2 922		1 391	190,86%		
Záchyt obrátové detail		59,0%	46,0%		0	77,92%		
Záchyt množstevně		60,1%	51,6%		0	85,83%		
Celkové body	96 558 139	94 929 499	84 555 834		-10 373 665	89,07%		
Počet výkonů celkem	46 224	46 355	45 264		-1 091	97,65%		

HOSPITALIZAČNÍ PÉČE

Přijímající	Casemix	3 991	4 200	3 736		-464	88,95%	
	Počet případů	501	507	460		-47	90,73%	
	CMI	7,97	8,28	8,12		-0,2	98,04%	
	ALOS - skutečnost	10,9	10,3	10,2		-0,1	99,11%	
	ALOS dle DRG	11,7	11,7	11,5		-0,2	98,38%	
	bez CC	52,7%	50,0%	56,0%		6,0%	112,04%	
Propouštějící	Casemix	4 978	5 248	4 804		-444	91,54%	
	Počet případů	603	612	566		-46	92,48%	
	CMI	8,26	8,58	8,49		-0,1	98,97%	
	ALOS - skutečnost	11,2	10,9	10,9		0,0	100,19%	
	ALOS dle DRG	12,1	12,3	12,1		-0,2	98,51%	
	bez CC	62,0%	58,2%	55,1%		-3,0%	94,79%	
Komorb.	s CC	20,9%	24,5%	28,4%		3,9%	116,06%	
	s MCC	9,5%	8,3%	15,5%		7,2%	186,43%	
	- v tom ukončeno/nevykázáno: Počet případů	0	0	3				
CM detail	0	0	44					

DATA UZIS

Bez	Počet lůžek k datu (potenciální kapacita)	32	32	32		0	100,00%	
LDN	Průměrný počet lůžek za období	30	29	30		1	103,25%	
NIP	Počet OD	6 243	5 887	5 597		-290	95,07%	
DIOP	Počet hospitalizací	635	638	601		-37	94,20%	
	Obložnost	67,9%	66,2%	60,8%		0	91,78%	
	Průměrná doba hospitalizace							
Operace		17	25	253		228	1012,00%	
	Vyžádaná péče (v tis. bodech)	11 165	11 139	11 287		148	101,33%	
	Vyžádaná péče (v tis. CZK - hodnota péče)	9 895	9 317	10 946		1 629	117,49%	

NÁSLEDNÁ PÉČE

LDN	DATA UZIS							
	Počet lůžek k datu (potenciální kapacita)	0	0	0		0		
	Průměrný počet lůžek za období	0	0	0		0		
	Počet OD	0	0	0		0		
	Počet hospitalizací	0	0	0		0		
	Obložnost							
DIOP	Průměrná doba hospitalizace							

PERSONALISTIKA
ZAMĚSTNANCI - Přepočtený evidenční stav

	98,2	97,8	97,8	98,8	99,3	1,0	101,02%	-0,5	99,50%
CELKEM	98,2	97,8	97,8	98,8	99,3	1,0	101,02%	-0,5	99,50%
Lékaři celkem	21,0	20,0	22,0	22,0	22,0	0,0	100,00%	0,0	100,00%
z toho L1	0,0	0,0	1,0	1,0	1,0	0,0	100,00%	0,0	100,00%
z toho L2	3,0	3,0	3,0	3,0	3,0	0,0	100,00%	0,0	100,00%
z toho L3	18,0	17,0	18,0	18,0	18,0	0,0	100,00%	0,0	100,00%
Sestry	59,2	62,8	55,0	58,3	56,5	3,3	105,91%	1,7	103,10%
Ostatní NLZP	15,0	12,0	17,8	15,5	17,2	-2,3	87,32%	-1,7	89,86%
THP	2,0	2,0	2,0	2,0	2,0	0,0	100,00%	0,0	100,00%
Dělník	0,0	0,0	0,0	0,0	0,0	0,0		0,0	
Ostatní	1,0	1,0	1,0	1,0	1,5	0,0	100,00%	-0,5	66,61%

	Předepsáno												Zachyceno		
	Leden	Únor	Březen	Duben	Květen	Červen	Červenec	Srpen	Září	Říjen	Listopad	Prosinec	Rok Celkem	Rok celkem	%
Preskribující lékaři celkem	173 278	138 337	158 913	160 597	143 731	192 312	139 918	140 719	179 244	0	0	0	1 427 050	656 022	46,0%
Marcján Pavel	80 467	51 074	73 300	52 088	63 144	101 760	63 431	59 847	89 242	0	0	0	634 353	286 193	45,1%
Hanák Václav	31 273	35 706	12 349	29 686	25 740	41 326	28 351	17 720	25 940	0	0	0	248 092	127 423	51,4%
Troubil Martin	39 656	9 818	34 532	49 257	13 665	12 449	29 345	22 511	24 951	0	0	0	236 183	117 151	49,6%
Homola Pavel	5 212	0	9 819	5 680	10 082	10 868	1 683	8 927	11 327	0	0	0	63 597	25 756	40,5%
Konečný Jakub	6 677	6 114	8 969	2 764	7 736	2 270	1 223	9 980	3 012	0	0	0	48 744	24 722	50,7%
Pozdišek Zbyněk	5 694	124	1 596	8 859	4 961	2 495	6 115	8 534	2 436	0	0	0	40 815	12 831	31,4%
Bureš Viktor	613	9 063	182	472	8 530	4 420	149	1 019	10 109	0	0	0	34 558	25 510	73,8%
Baršhatský Artur	1 668	10 035	7 538	289	6 016	0	5 539	368	1 567	0	0	0	33 021	15 691	47,5%
Kaláb Martin	752	10 946	450	7 927	0	0	2 002	6 456	3 724	0	0	0	32 257	8 298	25,7%
Šimek Martin	0	908	1 602	1 587	218	14 530	0	251	286	0	0	0	19 382	3 933	20,3%
Gwozdziwicz Marek	559	3 036	8 347	1 989	0	181	55	1 407	91	0	0	0	15 665	1 514	9,7%
Juchelka Jan	552	366	0	0	0	1 608	867	1 942	4 450	0	0	0	9 784	2 474	25,3%
Steriovský Andrea	154	856	0	0	3 533	320	353	1 057	1 188	0	0	0	7 462	2 236	30,0%
Šantavý Petr	0	291	0	0	0	0	311	220	185	0	0	0	1 006	161	16,0%
Vychodil Tomáš	0	0	230	0	0	0	0	0	0	0	0	0	230	230	100,0%