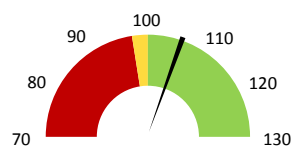
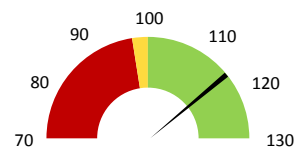


**Celkové body**

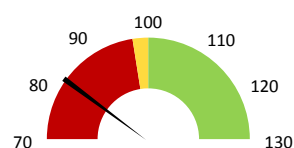
	2016	Skutečnost od počátku roku (1-10)				Plán (1-10) 2020
		2017	2018	2019	2020	
<b>Celkové body (tis.)</b>	<b>40 385</b>	<b>40 903</b>	<b>42 563</b>	<b>39 402</b>	<b>45 293</b>	<b>42 563</b>
Meziroční změna abs.		518	1 659	-3 161	5 891	2 730 Plnění abs.
Meziroční změna %		↑ 101,3%	↑ 104,1%	↓ 92,6%	↑ 115,0%	106,4% Plnění %


**Casemix a počet případů - přijímající oddělení**

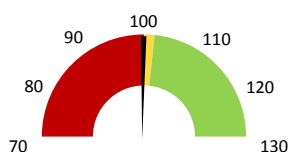
	2016	Skutečnost od počátku roku (1-10)				Plán (1-10) 2020
		2017	2018	2019	2020	
<b>Casemix (CM)</b>	<b>792</b>	<b>453</b>	<b>300</b>	<b>212</b>	<b>349</b>	<b>300</b>
Meziroční změna abs.		-339	-153	-88	138	50 Plnění abs.
Meziroční změna %		↓ -42,8%	↓ -33,8%	↓ 70,6%	↑ 165,2%	116,6% Plnění %
<b>Počet případů (PP)</b>	<b>141</b>	<b>74</b>	<b>60</b>	<b>54</b>	<b>64</b>	<b>60</b>
Meziroční změna abs.		-67	-14	-6	10	4 Plnění abs.
Meziroční změna %		↓ -47,5%	↓ -18,9%	↓ 90,0%	↑ 118,5%	106,7% Plnění %
<b>LOS - skutečnost (dny)</b>	<b>13,68</b>	<b>12,45</b>	<b>16,38</b>	<b>10,19</b>	<b>12,50</b>	
Meziroční změna abs.		-1,23	3,94	-6,20	2,31	
Meziroční změna %		● -9,0%	● 31,6%	● 62,2%	● 122,7%	
<b>ALOS - dle DRG (dny)</b>	<b>13,22</b>	<b>13,61</b>	<b>12,30</b>	<b>11,57</b>	<b>12,42</b>	


**Casemix a počet případů - propouštějící oddělení**

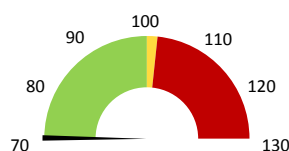
	2016	Skutečnost od počátku roku (1-10)				Plán (1-10) 2020
		2017	2018	2019	2020	
<b>Casemix (CM)</b>	<b>378</b>	<b>512</b>	<b>613</b>	<b>394</b>	<b>503</b>	<b>613</b>
Meziroční změna abs.		134	101	-219	109	-110 Plnění abs.
Meziroční změna %		↓ 35,4%	↓ 19,8%	↓ 64,3%	↑ 127,6%	82,1% Plnění %
<b>Počet případů (PP)</b>	<b>66</b>	<b>60</b>	<b>61</b>	<b>57</b>	<b>62</b>	<b>61</b>
Meziroční změna abs.		-6	1	-4	5	1 Plnění abs.
Meziroční změna %		↓ -9,1%	↓ 1,7%	↓ 93,4%	↑ 108,8%	101,6% Plnění %
<b>LOS - skutečnost (dny)</b>	<b>10,23</b>	<b>10,32</b>	<b>14,97</b>	<b>11,67</b>	<b>11,66</b>	
Meziroční změna abs.		0,09	4,65	-3,30	-0,01	
Meziroční změna %		● 0,9%	● 45,1%	● 77,9%	● 100,0%	
<b>ALOS - dle DRG (dny)</b>	<b>13,59</b>	<b>16,83</b>	<b>19,18</b>	<b>15,56</b>	<b>15,82</b>	


**Ošetřovací dny**

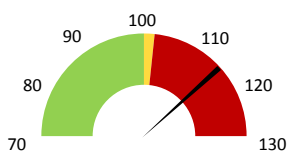
	2016	Skutečnost od počátku roku (1-10)				Plán (1-10) 2020
		2017	2018	2019	2020	
<b>Ošetř. Dny</b>	<b>0</b>	<b>3 188</b>	<b>3 238</b>	<b>3 161</b>	<b>3 242</b>	<b>3 238</b>
Meziroční změna abs.			50	-77	81	4 Plnění abs.
Meziroční změna %			↓ 1,6%	↓ 97,6%	↑ 102,6%	100,1% Plnění %


**Centrové léky**

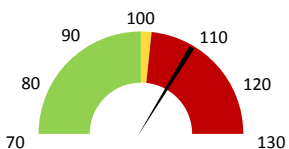
	2016	Skutečnost od počátku roku (1-10)				Plán (1-10) 2020
		2017	2018	2019	2020	
<b>Centrové léky (tis.CZK)</b>	<b>0</b>	<b>0</b>	<b>0</b>	<b>0</b>	<b>0</b>	<b>0</b>
Meziroční změna abs.						Plnění abs.
Meziroční změna %						Plnění %


**Ostatní léky**

	2016	Skutečnost od počátku roku (1-10)				Plán (1-10) 2020
		2017	2018	2019	2020	
<b>Ostatní léky (tis.CZK)</b>	<b>0</b>	<b>9 201</b>	<b>9 446</b>	<b>7 857</b>	<b>9 104</b>	<b>7 862</b>
Meziroční změna abs.			245	-1 590	1 247	1 242 Plnění abs.
Meziroční změna %			↓ 2,7%	↓ 83,2%	↑ 115,9%	115,8% Plnění %


**Zdravotnický materiál**

	2016	Skutečnost od počátku roku (1-10)				Plán (1-10) 2020
		2017	2018	2019	2020	
<b>Zdrav. materiál (tis.CZK)</b>	<b>0</b>	<b>3 704</b>	<b>3 882</b>	<b>3 884</b>	<b>4 315</b>	<b>3 911</b>
Meziroční změna abs.			178	2	430	403 Plnění abs.
Meziroční změna %			↓ 4,8%	↑ 100,1%	↑ 111,1%	110,3% Plnění %


**Obložnost**

	2016	Skutečnost od počátku roku (1-10)			
		2017	2018	2019	2020
<b>Obložnost (%)</b>	<b>0,0%</b>	<b>76,3%</b>	<b>78,6%</b>	<b>76,8%</b>	<b>80,3%</b>
Meziroční změna %			↓ 3,1%	↓ 97,6%	↑ 104,5%

2018	2019	2020	Plán 2020	2020 vs. 2019	v %	Skutečnost vs. Plán 2020	v %
------	------	------	-----------	---------------	-----	--------------------------	-----

**FINANCE**

Náklady	65 128 211	71 437 437	81 571 778	77 200 129	10 134 342	114,19%	4 371 650	105,66%
<b>Náklady na spotřebu materiálu</b>	<b>17 901 082</b>	<b>16 758 693</b>	<b>18 912 690</b>	<b>16 980 021</b>	<b>2 153 997</b>	<b>112,85%</b>	<b>1 932 669</b>	<b>111,38%</b>
Léka a léčiva (bez center a §16)	9 446 420	7 856 773	9 103 964	9 103 964	1 247 191	115,87%	0	100,00%
Krevní přípravky	3 889 200	4 232 047	4 374 510	4 462 385	142 463	103,37%	-87 875	98,03%
Zdravotnické prostředky	3 882 289	3 884 317	4 314 721	3 911 272	430 404	111,08%	403 449	110,32%
Potravinny	65 026	80 250	91 452	82 471	11 202	113,96%	8 982	110,89%
Všeobecný materiál	383 101	395 101	445 905	362 276	50 804	112,86%	83 629	123,08%
Náhradní díly	67 101	157 635	65 451	162 190	-92 184	41,52%	-96 739	40,35%
DDHM a textil	167 944	152 570	516 686	136 964	364 116	338,65%	379 722	377,24%
Ostatní spotřeba	8	403	397	0	-6	98,62%		
<b>Náklady na služby</b>	<b>1 175 074</b>	<b>2 239 966</b>	<b>2 581 867</b>	<b>3 138 839</b>	<b>341 901</b>	<b>115,26%</b>	<b>-556 972</b>	<b>82,26%</b>
Ostatní služby	71 466	80 911	125 722	47 651	44 810	155,38%	78 071	263,84%
<b>Spotřeba energie</b>	<b>229 633</b>	<b>271 539</b>	<b>257 104</b>	<b>265 100</b>	<b>-14 435</b>	<b>94,68%</b>	<b>-7 996</b>	<b>96,98%</b>
<b>Osobní náklady</b>	<b>44 170 893</b>	<b>50 213 279</b>	<b>57 159 038</b>	<b>54 483 336</b>	<b>6 945 759</b>	<b>113,83%</b>	<b>2 675 701</b>	<b>104,91%</b>
Centrové léky dle NIS (sml. I nesml.)	693 270	0	0	0	0			
Centrové léky dle účetnictví	0	0	0	0	0			
§16 dle NIS (sml. I nesml.)	0	0	0	0	0			
§16 dle účetnictví	0	0	0	0	0			
<b>Výnosy</b>	<b>60 767 884</b>	<b>55 457 817</b>	<b>84 528 188</b>	<b>359 501</b>	<b>29 070 371</b>	<b>152,42%</b>	<b>84 168 687</b>	<b>23512,64%</b>
Tržby od ZP dle účetnictví	60 657 884	55 252 258	79 610 802	0	24 358 544	144,09%		
CASH úhrady (bez tržeb od ZP za zdrav.pěči, bonusů, FKSP, náhrady pc	95 499	164 058	10 267	359 501	-153 791	6,26%	-349 234	2,86%

**PRODUKCE**

<b>Celkové body</b>	42 562 817	39 402 021	45 293 158		5 891 137	114,95%		
Počet výkonů celkem	8 997	8 073	8 406		333	104,12%		

**HOSPITALIZAČNÍ PÉČE**

Příjímající	DRG	Casemix	Počet případů			138		165,21%	
			60	212	349	10	118,52%		
ALOS	LOS - skutečnost	16,4	10,2	12,5	2,3	122,73%	0,8	107,33%	
Komorb.	bez CC	31,1%	15,8%	25,0%	9,2%	158,33%			
	s CC	34,4%	31,6%	25,0%	-6,6%	79,17%			
	s MCC	32,8%	47,4%	50,0%	2,6%	105,56%			
Propouštějící	DRG	Casemix	Počet případů			109		127,63%	
			61	57	62	5	108,77%		
ALOS	LOS - skutečnost	10,05	6,91	8,11	1,2	117,34%	0,0	99,95%	
Komorb.	bez CC	19,2	15,6	15,8	0,3	101,68%			
	s CC	16,4%	19,3%	14,8%	-4,5%	76,45%			
	s MCC	26,2%	24,6%	29,5%	4,9%	120,14%			
		57,4%	56,1%	55,7%	-0,4%	99,28%			
- v tom ukončeno/nevykázáno:			Počet případů	0	0	4			
			CM detail	0	0	28			

**DATA UZÍ**

Bez	Počet lůžek k datu (potenciální kapacita)	15	15	15	0	100,00%		
LDN	Průměrný počet lůžek za období	14	14	13	0	97,78%		
NIP	Počet OD	3 238	3 161	3 242	81	102,56%		
DIOP	Počet hospitalizací	998	1 086	932	-154	85,82%		
	Obložnost	78,6%	76,8%	80,3%	0	104,54%		
	Průměrná doba hospitalizace							
Operace		0	0	19				
	Vyžádaná péče (v tis. bodech)	10 953	10 624	11 820	1 196	111,26%		
	Vyžádaná péče (v tis. CZK - hodnota péče)	9 943	10 630	11 325	695	106,54%		

**NÁSLEDNÁ PÉČE**
**DATA UZÍ**

LDN	Počet lůžek k datu (potenciální kapacita)	0	0	0	0			
NIP	Průměrný počet lůžek za období	0	0	0	0			
DIOP	Počet OD	0	0	0	0			
	Počet hospitalizací	0	0	0	0			
	Obložnost							
	Průměrná doba hospitalizace							

**PERSONALISTIKA**
**ZAMĚSTNANCI - Přepočtený evidenční stav**

	Systemizace	63,6	63,3	63,3	63,3	0,0	100,00%	0,0	100,00%
<b>CELKEM</b>	<b>62,3</b>	<b>63,6</b>	<b>63,3</b>	<b>63,3</b>	<b>63,3</b>	<b>0,0</b>	<b>100,00%</b>	<b>0,0</b>	<b>100,00%</b>
Lékaři celkem	9,3	8,8	9,3	9,3	9,3	0,0	100,00%	0,0	100,00%
z toho L1	0,0	0,0	0,0	0,0	0,0	0,0		0,0	
z toho L2	0,0	0,0	0,0	0,0	0,0	0,0		0,0	
z toho L3	9,3	8,8	9,3	9,3	9,3	0,0	100,00%	0,0	100,00%
Sestry	45,0	46,8	46,0	46,0	46,0	0,0	100,00%	0,0	100,00%
Ostatní NLZP	7,0	7,0	7,0	7,0	7,0	0,0	100,00%	0,0	100,01%
THP	1,0	1,0	1,0	1,0	1,0	0,0	100,00%	0,0	100,00%
Dělník	0,0	0,0	0,0	0,0	0,0	0,0		0,0	
Ostatní	0,0	0,0	0,0	0,0	0,0	0,0		0,0	0,00%

