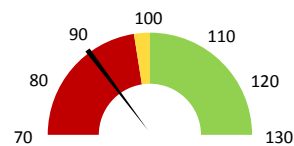
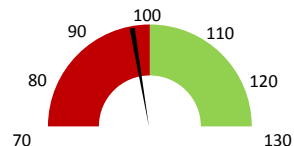


Celkové body

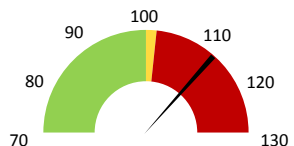
	2016	Skutečnost od počátku roku (1-10)				Plán (1-10) 2020
		2017	2018	2019	2020	
Celkové body (tis.)	26 486	27 989	40 379	40 705	35 331	40 379
Meziroční změna abs.		1 503	12 389	326	-5 374	-5 048 Plnění abs.
Meziroční změna %		↑ 105,7%	↑ 144,3%	→ 100,8%	↓ 86,8%	87,5% Plnění %


Ambulantní body

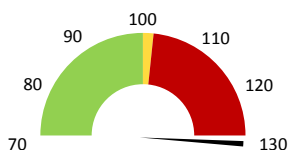
	2016	Skutečnost od počátku roku (1-10)				Plán (1-10) 2020
		2017	2018	2019	2020	
Amb. body (tis.)	15 934	20 491	28 534	29 696	27 567	28 534
Meziroční změna abs.		4 557	8 042	1 162	-2 129	-967 Plnění abs.
Meziroční změna %		↑ 128,6%	↑ 139,2%	↑ 104,1%	↓ 92,8%	96,6% Plnění %


Ostatní léky

	2016	Skutečnost od počátku roku (1-10)				Plán (1-10) 2020
		2017	2018	2019	2020	
Ostatní léky (tis.CZK)	0	1 756	1 816	1 963	2 134	1 877
Meziroční změna abs.			60	147	171	257 Plnění abs.
Meziroční změna %			↓ 3,4%	↑ 108,1%	↑ 108,7%	113,7% Plnění %


Zdravotnický materiál

	2016	Skutečnost od počátku roku (1-10)				Plán (1-10) 2020
		2017	2018	2019	2020	
Zdrav. materiál (tis.CZK)	0	3 034	3 388	3 532	5 863	3 493
Meziroční změna abs.			353	144	2 331	2 370 Plnění abs.
Meziroční změna %			↓ 11,6%	↑ 104,3%	↑ 166,0%	167,8% Plnění %



2018	2019	2020	Plán 2020	2020 vs. 2019	v %	Skutečnost vs. Plán 2020	v %
------	------	------	-----------	---------------	-----	--------------------------	-----

FINANCE

Náklady	78 586 764	91 489 032	123 662 548	97 373 186	32 173 516	135,17%	26 289 362	127,00%
Náklady na spotřebu materiálu	6 936 205	7 106 895	12 679 612	6 900 162	5 572 717	178,41%	5 779 450	183,76%
Léka a léčiva (bez center a §16)	1 816 009	1 962 522	2 133 777	2 133 777	171 255	108,73%	0	100,00%
Krevní přípravky	67 850	19 900	34 050	21 122	14 150	171,11%	12 928	161,21%
Zdravotnické prostředky	3 387 785	3 532 147	5 863 064	3 493 209	2 330 917	165,99%	2 369 855	167,84%
Potraviný	0	0	193	0	193			
Všeobecný materiál	1 058 796	1 042 917	1 506 730	937 511	463 813	144,47%	569 219	160,72%
Náhradní díly	303 199	319 501	231 096	337 782	-88 405	72,33%	-106 686	68,42%
DDHM a textil	302 566	229 908	2 910 703	233 914	2 680 794	1266,03%	2 676 789	1244,35%
Ostatní spotřeba	3 078	3 338	79 120	0	75 782	2370,25%		
Náklady na služby	2 448 804	3 250 854	5 638 580	3 703 760	2 387 726	173,45%	1 934 820	152,24%
Ostatní služby	348 709	287 170	222 287	198 366	-64 882	77,41%	23 921	112,06%
Spotřeba energie	557 972	651 403	621 181	640 914	-30 222	95,36%	-19 733	96,92%
Osobní náklady	66 359 224	78 357 582	101 583 518	83 530 732	23 225 936	129,64%	18 052 786	121,61%
Výnosy	44 614 452	44 917 843	61 580 811	326 942	16 662 968	137,10%	61 253 868	18835,36%
Tržby od ZP dle účetnictví	44 081 553	44 505 440	49 554 329	0	5 048 889	111,34%		
CASH úhrady (bez tržeb od ZP za zdrav.péči, bonusů, FKSP, náhrady po	444 720	343 400	3 884 749	326 942	3 541 342	1131,24%	3 557 806	1188,21%

PRODUKCE
AMBULANTNÍ PÉČE

Ambulantní body	28 533 550	29 695 795	27 566 947		-2 128 848	92,83%		
Počet ambulantních výkonů	263 916	318 401	290 137		-28 264	91,12%		
ZUM/ZULP v CZK	935 593	1 021 629	846 595		-175 035	82,87%		
Hodnota ambulantní péče v CZK	30 168 052	32 037 245	29 606 979		-2 430 267	92,41%		
Počet vyšetření celkem	71 261	76 338	95 015		18 677	124,47%		
z toho ambulantní vyšetření	59 429	63 827	83 198		19 371	130,35%		
Počet URČ celkem	36 243	36 740	52 743		16 003	143,56%		
z toho ambulantní URČ	31 325	31 814	48 161		16 347	151,38%		
Počet návštěv	47 387	48 447	70 197		21 750	144,89%		
Záchyt obratové		84,6%	79,6%		0	94,13%		
Záchyt množstevně		79,1%	73,3%		0	92,60%		
Celkové body	40 378 811	40 704 949	35 330 789		-5 374 160	86,80%		
Počet výkonů celkem	355 899	422 152	389 648		-32 504	92,30%		

HOSPITALIZAČNÍ PÉČE
DATA UZIS

Bez	Počet lůžek k datu (potenciální kapacita)	0	0	0	0			
LDN	Průměrný počet lůžek za období	0	0	0	0			
NIP	Počet OD	0	0	0	0			
DIOP	Počet hospitalizací	0	0	0	0			
	Obloženost							
	Průměrná doba hospitalizace							
Operace		0	0	0	0			
Vyžádaná péče (v tis. bodech)		1	0	0	0			
Vyžádaná péče (v tis. CZK - hodnota péče)		1	0	0	0			

NÁSLEDNÁ PÉČE
DATA UZIS

LDN	Počet lůžek k datu (potenciální kapacita)	0	0	0	0			
NIP	Průměrný počet lůžek za období	0	0	0	0			
DIOP	Počet OD	0	0	0	0			
	Počet hospitalizací	0	0	0	0			
	Obloženost							
	Průměrná doba hospitalizace							

PERSONALISTIKA
ZAMĚŠTNANCI - Přepočtený evidenční stav

Systemizace

CELKEM	109,4	88,8	91,8	107,1	91,8	15,3	116,67%	15,3	116,67%
Lékaři celkem	16,0	14,5	16,7	12,6	16,7	-4,1	75,45%	-4,1	75,45%
z toho L1	1,6	1,6	4,8	1,0	4,8	-3,8	20,83%	-3,8	20,83%
z toho L2	1,8	1,8	1,8	0,0	1,8	-1,8	0,00%	-1,8	0,00%
z toho L3	12,6	11,1	10,1	11,6	10,1	1,5	114,85%	1,5	114,85%
Sestry	49,2	45,3	43,8	49,7	43,8	5,9	113,47%	5,9	113,47%
Ostatní NLZP	42,2	27,0	29,3	42,8	48,7	13,5	146,08%	-5,9	87,89%
THP	2,0	2,0	2,0	2,0	2,0	0,0	100,00%	0,0	100,00%
Dělník	0,0	0,0	0,0	0,0	0,0	0,0		0,0	
Ostatní	0,0	0,0	0,0	0,0	-19,4	0,0		19,4	0,00%

