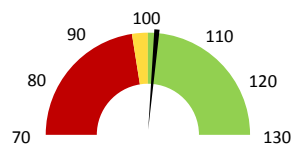
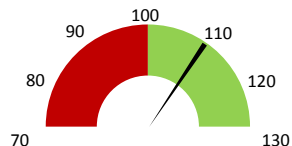


Celkové body

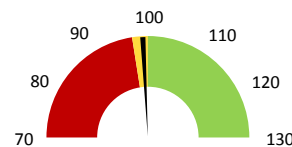
	2016	Skutečnost od počátku roku (1-10)				Plán (1-10) 2020
		2017	2018	2019	2020	
Celkové body (tis.)	2 551 538	2 606 157	2 597 217	2 695 508	2 636 296	2 597 217
Meziroční změna abs.		54 619	-8 940	98 291	-59 212	39 080 Plnění abs.
Meziroční změna %		↑ 102,1%	→ 99,7%	↑ 103,8%	↓ 97,8%	101,5% Plnění %


Ambulantní body

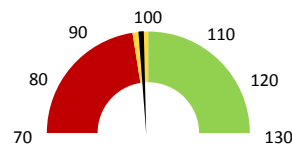
	2016	Skutečnost od počátku roku (1-10)				Plán (1-10) 2020
		2017	2018	2019	2020	
Amb. body (tis.)	1 087 467	1 123 994	1 100 306	1 163 637	1 222 779	1 100 306
Meziroční změna abs.		36 527	-23 689	63 331	59 142	122 473 Plnění abs.
Meziroční změna %		↑ 103,4%	↓ 97,9%	↑ 105,8%	↑ 105,1%	111,1% Plnění %


Casemix a počet případů - přijímající oddělení

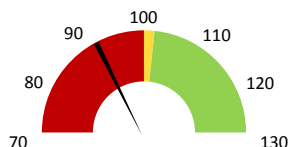
	2016	Skutečnost od počátku roku (1-10)				Plán (1-10) 2020
		2017	2018	2019	2020	
Casemix (CM)	65 558	68 601	68 567	71 057	67 798	68 567
Meziroční změna abs.		3 042	-34	2 490	-3 260	-770 Plnění abs.
Meziroční změna %		↓ 4,6%	↓ 0,0%	↑ 103,6%	↓ 95,4%	98,9% Plnění %
Počet případů (PP)	40 382	41 503	41 863	42 774	39 244	41 863
Meziroční změna abs.		1 121	360	911	-3 530	-2 619 Plnění abs.
Meziroční změna %		↓ 2,8%	↓ 0,9%	↑ 102,2%	↓ 91,7%	93,7% Plnění %
LOS - skutečnost (dny)	6,94	6,83	6,69	6,61	6,31	
Meziroční změna abs.		-0,12	-0,14	-0,08	-0,30	
Meziroční změna %		● -1,7%	● -2,0%	● 98,8%	● 95,5%	
ALOS - dle DRG (dny)	6,72	6,77	6,74	6,79	6,81	


Casemix a počet případů - propouštějící oddělení

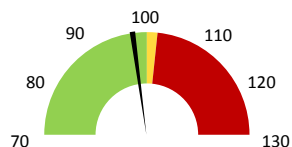
	2016	Skutečnost od počátku roku (1-10)				Plán (1-10) 2020
		2017	2018	2019	2020	
Casemix (CM)	65 558	68 601	68 567	71 057	67 798	68 567
Meziroční změna abs.		3 042	-34	2 490	-3 260	-770 Plnění abs.
Meziroční změna %		↓ 4,6%	↓ 0,0%	↑ 103,6%	↓ 95,4%	98,9% Plnění %
Počet případů (PP)	40 382	41 503	41 863	42 774	39 244	41 863
Meziroční změna abs.		1 121	360	911	-3 530	-2 619 Plnění abs.
Meziroční změna %		↓ 2,8%	↓ 0,9%	↑ 102,2%	↓ 91,7%	93,7% Plnění %
LOS - skutečnost (dny)	6,94	6,83	6,69	6,61	6,31	
Meziroční změna abs.		-0,12	-0,14	-0,08	-0,30	
Meziroční změna %		● -1,7%	● -2,0%	● 98,8%	● 95,5%	
ALOS - dle DRG (dny)	6,72	6,77	6,74	6,79	6,76	


Ošetrovací dny

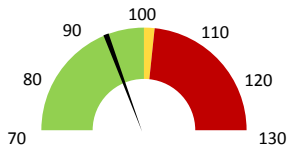
	2016	Skutečnost od počátku roku (1-10)				Plán (1-10) 2020
		2017	2018	2019	2020	
Ošetř. Dny	0	253 433	256 501	261 052	233 503	256 501
Meziroční změna abs.			3 068	4 551	-27 549	-22 998 Plnění abs.
Meziroční změna %			↓ 1,2%	↑ 101,8%	↓ 89,4%	91,0% Plnění %


Centrové léky

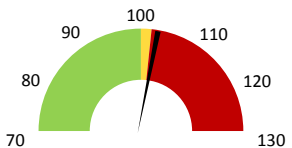
	2016	Skutečnost od počátku roku (1-10)				Plán (1-10) 2020
		2017	2018	2019	2020	
Centrové léky (tis.CZK)	0	806 807	929 876	1 072 461	1 205 917	1 240 027
Meziroční změna abs.			123 069	142 585	133 456	-34 109 Plnění abs.
Meziroční změna %			↓ 15,3%	↑ 115,3%	↑ 112,4%	97,2% Plnění %


Ostatní léky

	2016	Skutečnost od počátku roku (1-10)				Plán (1-10) 2020
		2017	2018	2019	2020	
Ostatní léky (tis.CZK)	0	219 140	290 537	303 277	295 886	318 012
Meziroční změna abs.			71 397	12 739	-7 390	-22 126 Plnění abs.
Meziroční změna %			↓ 32,6%	↑ 104,4%	↓ 97,6%	93,0% Plnění %


Zdravotnický materiál

	2016	Skutečnost od počátku roku (1-10)				Plán (1-10) 2020
		2017	2018	2019	2020	
Zdrav. materiál (tis.CZK)	0	669 185	769 593	805 370	905 497	874 060
Meziroční změna abs.			100 407	35 778	100 127	31 437 Plnění abs.
Meziroční změna %			↓ 15,0%	↑ 104,6%	↑ 112,4%	103,6% Plnění %


Obložnost

	2016	Skutečnost od počátku roku (1-10)			
		2017	2018	2019	2020
Obložnost (%)	0,0%	76,2%	76,1%	75,7%	71,4%
Meziroční změna %			↓ -0,2%	→ 99,5%	↓ 94,3%

2018	2019	2020	Plán 2020	2020 vs. 2019	v %	Skutečnost vs. Plán 2020	v %
------	------	------	-----------	---------------	-----	--------------------------	-----

FINANCE

Náklady	5 300 096 043	5 858 597 938	6 603 036 291	6 357 724 820	744 438 353	112,71%	245 311 471	103,86%
Náklady na spotřebu materiálu	2 152 983 962	2 345 163 070	2 592 768 682	2 602 276 464	247 605 612	110,56%	-9 507 781	99,63%
Léka a léčiva (bez center a §16)	290 537 190	303 276 512	295 886 408	261 777 149	-7 390 103	97,56%	34 109 260	113,03%
Krevní přípravky	53 917 742	57 662 612	53 916 459	60 793 198	-3 746 152	93,50%	-6 876 739	88,69%
Zdravotnické prostředky	769 592 504	805 370 227	905 497 093	874 059 911	100 126 867	112,43%	31 437 182	103,60%
Potravinny	37 266 087	38 836 012	35 752 349	40 229 073	-3 083 664	92,06%	-4 476 725	88,87%
Všeobecný materiál	34 745 025	33 533 420	36 166 987	34 120 271	2 633 566	107,85%	2 046 716	106,00%
Náhradní díly	9 558 607	9 509 675	11 358 357	11 113 927	1 848 681	119,44%	244 430	102,20%
DDHM a textil	27 490 894	24 513 636	48 273 789	23 921 542	23 760 154	196,93%	24 352 247	201,80%
Ostatní spotřeba	11 574 921	13 424 005	13 373 184	13 159 102	-50 821	99,62%	214 082	101,63%
Náklady na služby	157 855 182	192 793 258	229 390 378	219 042 079	36 597 120	118,98%	10 348 298	104,72%
Ostatní služby	57 255 111	87 200 305	87 773 820	96 252 988	573 515	100,66%	-8 479 168	91,19%
Spotřeba energie	81 361 009	88 164 970	81 995 236	86 923 702	-6 169 734	93,00%	-4 928 466	94,33%
Osobní náklady	2 353 848 975	2 623 942 298	3 063 125 502	2 799 374 125	439 183 205	116,74%	263 751 377	109,42%
Centrové léky dle NIS (sml. I nesml.)	871 927 391	1 024 791 196	1 081 676 203		56 885 007	105,55%		
Centrové léky dle účetnictví	862 418 308	1 029 865 631	1 111 603 028	1 136 097 500	81 737 397	107,94%	-24 494 472	97,84%
§16 dle NIS (sml. I nesml.)	38 430 588	29 339 298	75 279 937		45 940 639	256,58%		
§16 dle účetnictví	67 457 604	42 595 346	94 314 212	103 929 000	51 718 866	221,42%	-9 614 788	90,75%
Výnosy	5 539 726 813	5 993 011 525	7 090 149 836	6 488 779 293	1 097 138 311	118,31%	601 370 543	109,27%
Tržby od ZP dle účetnictví	4 831 676 841	5 227 134 028	6 039 555 240	5 752 717 882	812 421 212	115,54%	286 837 358	104,99%
CASH úhrady (bez tržeb od ZP za zdrav.pěči, bonusů, FKSP, náhrady pc	554 909 420	625 902 145	636 703 045	612 610 444	10 800 900	101,73%	24 092 600	103,93%

PRODUKCE
AMBULANTNÍ PÉČE

Ambulantní body	1 100 305 742	1 163 636 673	1 222 779 114		59 142 441	105,08%		
Počet ambulantních výkonů	7 433 428	7 749 955	7 167 722		-582 234	92,49%		
ZUM/ZULP v CZK	207 141 775	211 959 113	222 148 803		10 189 691	104,81%		
Hodnota ambulantní péče v CZK	1 133 101 462	1 202 843 774	1 276 459 617		73 615 843	106,12%		
Počet vyšetření celkem	1 395 550	1 434 725	1 400 535		-34 190	97,62%		
z toho ambulantní vyšetření	999 039	1 027 607	1 013 740		-13 867	98,65%		
Počet URČ celkem	220 930	223 936	239 245		15 309	106,84%		
z toho ambulantní URČ	215 056	217 856	233 416		15 560	107,14%		
Počet návštěv	571 669	591 453	561 980		-29 473	95,02%		
Záchyt obrátové detail		60,0%	54,8%		0	91,33%		
Záchyt množstevně		61,7%	55,9%		0	90,58%		
Celkové body	2 597 216 730	2 695 507 790	2 636 296 233		-59 211 557	97,80%		
Počet výkonů celkem	8 136 396	8 599 154	8 158 070		-441 084	94,87%		

HOSPITALIZAČNÍ PÉČE

Přijímající	Casemix	68 567	71 057	67 798		-3 260	95,41%		
	Počet případů	41 863	42 774	39 244		-3 530	91,75%		
	CMI	1,64	1,66	1,73		0,1	103,99%		
	ALOS - skutečnost	6,7	6,6	6,3		-0,3	95,51%		
	ALOS dle DRG	6,7	6,8	6,8		0,0	100,36%		
	bez CC	71,7%	71,0%	69,2%		-1,8%	97,45%		
	s CC	20,5%	21,3%	21,5%		0,2%	101,04%		
Propouštějící	Casemix	68 567	71 057	67 798		-3 260	95,41%		
	Počet případů	41 863	42 774	39 244		-3 530	91,75%		
	CMI	1,64	1,66	1,73		0,1	103,99%		
	ALOS - skutečnost	6,7	6,6	6,3		-0,3	95,51%		
	ALOS dle DRG	6,7	6,8	6,8		0,0	99,66%		
	bez CC	71,7%	71,0%	69,2%		-1,8%	97,45%		
	s CC	20,5%	21,3%	21,5%		0,2%	101,04%		
s MCC	7,8%	7,7%	9,3%		1,6%	120,74%			
- v tom ukončeno/nevykázáno: Počet případů		0	0	514					
CM detail		0	0	1 072					

DATA UZIS

Bez	Počet lůžek k datu (potenciální kapacita)	1 173	1 154	1 154		0	100,00%		
LDN	Průměrný počet lůžek za období	1 089	1 097	1 034		-63	94,26%		
NIP	Počet OD	250 760	251 816	223 185		-28 631	88,63%		
DIOP	Počet hospitalizací	49 016	49 950	45 371		-4 578	90,83%		
	Obloženost	75,8%	75,5%	70,8%		0	93,72%		
	Průměrná doba hospitalizace	5,6	5,5	5,4		0	98,09%		
Operace		8 880	8 627	14 562		5 935	168,80%		
	Vyžádaná péče (v tis. bodech)	419 676	428 576	425 039		-3 537	99,17%		
	Vyžádaná péče (v tis. CZK - hodnota péče)	395 129	398 948	415 721		16 773	104,20%		

NÁSLEDNÁ PÉČE

LDN	DATA UZIS								
	Počet lůžek k datu (potenciální kapacita)	65	64	64		0	100,00%		
	Průměrný počet lůžek za období	56	62	60		-1	98,21%		
	Počet OD	15 632	16 253	16 402		149	100,92%		
	Počet hospitalizací	738	624	583		-41	93,43%		
	Obloženost	91,4%	86,8%	88,9%		0	102,42%		
	Průměrná doba hospitalizace	71,7	57,6	63,1		5	109,46%		

PERSONALISTIKA
ZAMĚSTNANCI - Přepočtený evidenční stav

	Systemizace	3 791,0	3 827,1	3 890,9	3 837,9	63,8	101,67%	52,9	101,38%
CELKEM	3 902,0	3 791,0	3 827,1	3 890,9	3 837,9	63,8	101,67%	52,9	101,38%
Lékaři celkem	685,1	650,0	661,8	674,4	661,2	12,6	101,90%	13,2	102,00%
z toho L1	127,3	120,2	120,8	133,0	113,8	12,2	110,10%	19,1	116,83%
z toho L2	57,1	52,9	65,4	63,6	70,1	-1,8	97,25%	-6,5	90,72%
z toho L3	500,8	476,9	475,7	477,9	477,3	2,2	100,46%	0,6	100,13%
Sestry	1 513,1	1 467,7	1 479,8	1 490,6	1 487,4	10,7	100,73%	3,1	100,21%
Ostatní NLZP	954,4	894,2	935,8	954,6	957,7	18,8	102,00%	-3,1	99,67%
THP	381,0	362,3	381,4	395,8	381,4	14,4	103,79%	14,5	103,79%
Dělník	159,8	218,8	167,8	170,3	170,8	2,5	101,49%	-0,5	99,71%
Ostatní	208,7	198,1	200,6	205,3	179,6	4,8	102,37%	25,7	114,33%

Mazda Motor Corporation		Consolidated Balance Sheet	
As of the end of the period			
Item	December 31, 2023	December 31, 2022	December 31, 2021
Assets			
Current assets			
Cash and cash equivalents	1,234,567	1,123,456	1,012,345
Accounts receivable	987,654	876,543	765,432
Inventories	543,210	654,321	765,432
Prepaid expenses and other current assets	123,456	234,567	345,678
Non-current assets			
Property, plant and equipment	3,456,789	3,567,890	3,678,901
Intangible assets	234,567	345,678	456,789
Investments in associates and joint ventures	1,234,567	1,345,678	1,456,789
Deferred tax assets	345,678	456,789	567,890
Other non-current assets	567,890	678,901	789,012
Liabilities and Equity			
Current liabilities			
Accounts payable	876,543	765,432	654,321
Short-term debt	543,210	654,321	765,432
Provision for contingencies	123,456	234,567	345,678
Other current liabilities	234,567	345,678	456,789
Non-current liabilities			
Long-term debt	2,345,678	2,456,789	2,567,890
Deferred tax liabilities	456,789	567,890	678,901
Other non-current liabilities	123,456	234,567	345,678
Equity			
Share capital	1,000,000	1,000,000	1,000,000
Reserves	2,345,678	2,456,789	2,567,890
Retained earnings	3,456,789	3,567,890	3,678,901
Other equity	567,890	678,901	789,012