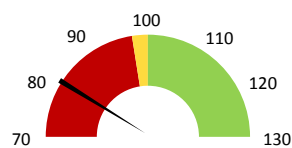
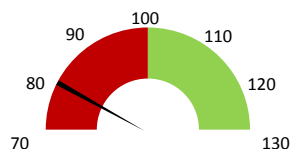


Celkové body

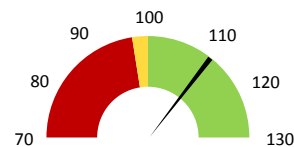
	2016	Skutečnost od počátku roku (1-10)				Plán (1-10) 2020
		2017	2018	2019	2020	
Celkové body (tis.)	153 778	152 618	153 052	150 850	123 033	153 052
Meziroční změna abs.		-1 160	434	-2 202	-27 817	-30 019 Plnění abs.
Meziroční změna %		99,2%	100,3%	98,6%	81,6%	80,4% Plnění %


Ambulantní body

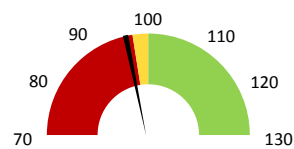
	2016	Skutečnost od počátku roku (1-10)				Plán (1-10) 2020
		2017	2018	2019	2020	
Amb. body (tis.)	3 967	4 701	4 691	4 503	3 729	4 691
Meziroční změna abs.		734	-10	-188	-774	-962 Plnění abs.
Meziroční změna %		118,5%	99,8%	96,0%	82,8%	79,5% Plnění %


Casemix a počet případů - přijímající oddělení

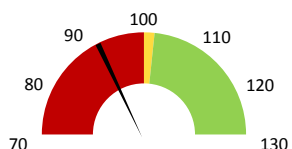
	2016	Skutečnost od počátku roku (1-10)				Plán (1-10) 2020
		2017	2018	2019	2020	
Casemix (CM)	1 103	1 153	1 051	1 188	1 181	1 051
Meziroční změna abs.		49	-102	138	-8	130 Plnění abs.
Meziroční změna %		4,5%	-8,8%	113,1%	99,4%	112,4% Plnění %
Počet případů (PP)	149	146	153	188	203	153
Meziroční změna abs.		-3	7	35	15	50 Plnění abs.
Meziroční změna %		-2,0%	4,8%	122,9%	108,0%	132,7% Plnění %
LOS - skutečnost (dny)	11,90	13,49	11,82	10,16	10,08	
Meziroční změna abs.		1,59	-1,67	-1,66	-0,08	
Meziroční změna %		13,3%	-12,4%	86,0%	99,3%	
ALOS - dle DRG (dny)	14,74	14,88	13,86	14,02	12,98	


Casemix a počet případů - propouštějící oddělení

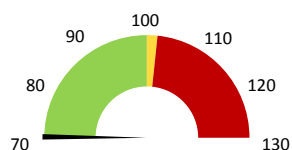
	2016	Skutečnost od počátku roku (1-10)				Plán (1-10) 2020
		2017	2018	2019	2020	
Casemix (CM)	1 492	1 670	1 565	2 126	1 502	1 565
Meziroční změna abs.		178	-105	561	-624	-63 Plnění abs.
Meziroční změna %		11,9%	-6,3%	135,8%	70,7%	96,0% Plnění %
Počet případů (PP)	158	163	164	225	190	164
Meziroční změna abs.		5	1	61	-35	26 Plnění abs.
Meziroční změna %		3,2%	0,6%	137,2%	84,4%	115,9% Plnění %
LOS - skutečnost (dny)	11,23	13,79	11,62	13,22	8,25	
Meziroční změna abs.		2,55	-2,17	1,60	-4,97	
Meziroční změna %		22,7%	-15,7%	113,8%	62,4%	
ALOS - dle DRG (dny)	16,76	18,05	17,50	17,65	14,19	


Ošetrovací dny

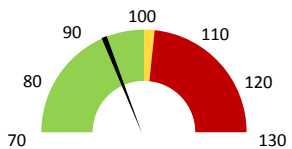
	2016	Skutečnost od počátku roku (1-10)				Plán (1-10) 2020
		2017	2018	2019	2020	
Ošetř. Dny	0	2 311	2 235	2 098	2 043	2 235
Meziroční změna abs.			-76	-137	-55	-192 Plnění abs.
Meziroční změna %			-3,3%	93,9%	97,4%	91,4% Plnění %


Centrové léky

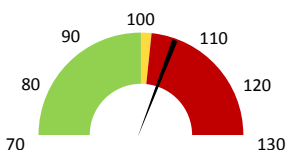
	2016	Skutečnost od počátku roku (1-10)				Plán (1-10) 2020
		2017	2018	2019	2020	
Centrové léky (tis.CZK)	0	0	0	0	0	0
Meziroční změna abs.						Plnění abs.
Meziroční změna %						Plnění %


Ostatní léky

	2016	Skutečnost od počátku roku (1-10)				Plán (1-10) 2020
		2017	2018	2019	2020	
Ostatní léky (tis.CZK)	0	18 334	18 386	19 085	17 326	18 696
Meziroční změna abs.			52	699	-1 759	-1 370 Plnění abs.
Meziroční změna %			0,3%	103,8%	90,8%	92,7% Plnění %


Zdravotnický materiál

	2016	Skutečnost od počátku roku (1-10)				Plán (1-10) 2020
		2017	2018	2019	2020	
Zdrav. materiál (tis.CZK)	0	10 259	10 274	10 082	11 504	10 767
Meziroční změna abs.			15	-192	1 422	738 Plnění abs.
Meziroční změna %			0,1%	98,1%	114,1%	106,9% Plnění %


Obložnost

	2016	Skutečnost od počátku roku (1-10)			
		2017	2018	2019	2020
Obložnost (%)	0,0%	78,3%	76,5%	71,2%	67,6%
Meziroční změna %			-2,3%	93,0%	95,0%

2018	2019	2020	Plán 2020	2020 vs. 2019	v %	Skutečnost vs. Plán 2020	v %
------	------	------	-----------	---------------	-----	--------------------------	-----

FINANCE

Náklady	171 269 404	188 114 654	215 860 405	196 126 986	27 745 751	114,75%	19 733 419	110,06%
Náklady na spotřebu materiálu	34 204 481	35 135 384	35 337 098	35 500 667	201 714	100,57%	-163 569	99,54%
Léka a léčiva (bez center a §16)	18 385 936	19 084 722	17 325 846	17 325 846	-1 758 876	90,78%	0	100,00%
Krevní přípravky	3 343 510	3 478 415	2 409 602	3 668 815	-1 068 813	69,27%	-1 259 212	65,68%
Zdravotnické prostředky	10 274 048	10 082 428	11 504 313	10 766 664	1 421 885	114,10%	737 649	106,85%
Potraviny	50 648	39 186	48 959	39 656	9 773	124,94%	9 303	123,46%
Všeobecný materiál	1 182 296	1 071 730	1 071 702	1 004 764	-28	100,00%	66 938	106,66%
Náhradní díly	579 445	889 827	795 182	901 485	-94 645	89,36%	-106 303	88,21%
DDHM a textil	388 599	489 076	2 181 493	423 157	1 692 417	446,04%	1 758 336	515,53%
Ostatní spotřeba	17	552	795	0	243	143,94%		
Náklady na služby	3 607 672	4 188 160	4 040 361	3 622 281	-147 799	96,47%	418 079	111,54%
Ostatní služby	300 563	453 192	443 241	315 508	-9 951	97,80%	127 733	140,49%
Spotřeba energie	990 835	1 153 066	1 099 963	1 133 811	-53 103	95,39%	-33 848	97,01%
Osobní náklady	127 479 921	141 792 073	168 737 831	149 527 446	26 945 758	119,00%	19 210 385	112,85%
Centrové léky dle NIS (sml. I nesml.)	223 524	13 469	26 503		13 034	196,77%		
Centrové léky dle účetnictví	0	0	0	0	0			
§16 dle NIS (sml. I nesml.)	0	0	0	0	0			
§16 dle účetnictví	0	0	0	0	0			
Výnosy	199 901 182	199 842 478	232 396 897	1 239 028	32 554 418	116,29%	231 157 869	18756,39%
Tržby od ZP dle účetnictví	198 769 430	198 379 101	218 856 944	0	20 477 842	110,32%		
CASH úhrady (bez tržeb od ZP za zdrav.pěči, bonusů, FKSP, náhrady pc	1 031 501	1 313 877	527 199	1 239 028	-786 677	40,13%	-711 829	42,55%

PRODUKCE
AMBULANTNÍ PÉČE

Ambulantní body	4 691 293	4 503 472	3 729 447		-774 025	82,81%		
Počet ambulantních výkonů	26 021	25 824	18 690		-7 134	72,38%		
ZUM/ZULP v CZK	328 615	317 004	296 030		-20 974	93,38%		
Hodnota ambulantní péče v CZK	5 390 646	5 220 684	4 320 516		-900 168	82,76%		
Počet vyšetření celkem								
z toho ambulantní vyšetření								
Počet URČ celkem								
z toho ambulantní URČ								
Počet návštěv								
Záchyt obrátové detail		79,2%	71,2%		0	89,87%		
Záchyt množstevně		73,8%	65,5%		0	88,76%		
Celkové body	153 052 015	150 849 721	123 032 887		-27 816 834	81,56%		
Počet výkonů celkem	250 021	251 191	213 522		-37 669	85,00%		

HOSPITALIZAČNÍ PÉČE

Přijímající	Casemix	1 051	1 188	1 181	-8	99,37%		
	Počet případů	153	188	203	15	107,98%		
	CMI	6,87	6,32	5,82	-0,5	92,02%		
	ALOS - skutečnost	11,8	10,2	10,1	-0,1	99,25%		
	ALOS dle DRG	13,9	14,0	13,0	-1,0	92,54%		
	bez CC	26,8%	19,6%	25,5%	6,0%	130,56%		
Propouštějící	Casemix	1 565	2 126	1 502	-624	70,66%		
	Počet případů	164	225	190	-35	84,44%		
	CMI	9,55	9,45	7,91	-1,5	83,68%		
	ALOS - skutečnost	11,6	13,2	8,3	-5,0	62,44%		
	ALOS dle DRG	17,5	17,6	14,2	-3,5	80,40%		
	bez CC	20,1%	19,1%	21,3%	2,2%	111,46%		
Komorb.	s CC	4,9%	3,6%	8,5%	5,0%	239,36%		
	s MCC	61,6%	60,4%	66,0%	5,5%	109,12%		
	- v tom ukončeno/nevykázáno: Počet případů	0	0	15				
CM detail	0	0	88					

DATA UZIS

Bez	Počet lůžek k datu (potenciální kapacita)							
LDN	Průměrný počet lůžek za období							
NIP	Počet OD							
DIOP	Počet hospitalizací							
	Obloženost							
	Průměrná doba hospitalizace							
Operace		5	10	98	88	980,00%		
	Vyžádaná péče (v tis. bodech)							
	Vyžádaná péče (v tis. CZK - hodnota péče)							

NÁSLEDNÁ PÉČE

LDN	Počet lůžek k datu (potenciální kapacita)							
NIP	Průměrný počet lůžek za období							
DIOP	Počet OD							
	Počet hospitalizací							
	Obloženost							
	Průměrná doba hospitalizace							

PERSONALISTIKA
ZAMĚSTNANCI - Přepočtený evidenční stav

	Systemizace	166,5	166,6	169,2	166,8	2,6	101,56%	2,4	101,44%
CELKEM	178,0								
Lékaři celkem	59,3	54,0	56,0	56,2	56,0	0,2	100,36%	0,2	100,36%
z toho L1	8,2	6,0	9,0	6,0	9,0	-3,0	66,67%	-3,0	66,67%
z toho L2	5,2	5,2	4,0	7,0	4,0	3,0	175,00%	3,0	175,00%
z toho L3	45,9	42,8	43,0	43,2	43,0	0,2	100,47%	0,2	100,47%
Sestry	102,3	98,6	96,2	95,9	96,4	-0,4	99,64%	-0,6	99,43%
Ostatní NLZP	14,2	12,0	12,2	15,0	14,4	2,8	122,54%	0,6	103,84%
THP	2,2	2,0	2,2	2,2	2,2	0,0	100,00%	0,0	100,00%
Dělník	0,0	0,0	0,0	0,0	0,0	0,0		0,0	
Ostatní	0,0	0,0	0,0	0,0	-2,2	0,0	32,14%	2,2	0,00%

LÉKAŘI - PRESKRIPCE za období 1-10/2020



Útvar: KARIM bez NIP a DIOP

Rok: 2020

	Předepsáno												Zachyceno		
	Leden	Únor	Březen	Duben	Květen	Červen	Červenec	Srpen	Září	Říjen	Listopad	Prosinec	Rok Celkem	Rok celkem	%
Preskribující lékaři celkem	1 149 335	1 069 753	1 084 867	959 405	993 598	1 063 110	909 306	892 467	1 245 999	0	0	0	9 367 839	6 669 036	71,2%
Kirchnerová Martina	117 522	120 907	126 126	431 914	185 719	130 097	151 281	116 274	218 055	0	0	0	1 597 896	1 115 700	69,8%
Michlová Markéta	146 720	135 320	154 545	156 234	123 160	163 104	114 350	296 649	275 666	0	0	0	1 565 749	1 182 133	75,5%
Hložková Jarmila	139 500	219 774	127 840	102 685	193 017	158 035	81 970	261 155	110 801	0	0	0	1 394 778	1 057 929	75,8%
Pišerán Marek	283 587	86 894	233 749	28 793	106 400	120 967	151 784	66 248	174 285	0	0	0	1 252 707	807 220	64,4%
Hrnčířková Pavla	247 045	170 577	146 624	691	68 905	164 649	147 705	46 705	83 022	0	0	0	1 075 923	778 620	72,4%
Axmann Karel	80 577	157 872	114 370	1 145	71 779	112 560	113 185	0	123 979	0	0	0	775 466	478 535	61,7%
Mrozek Zdeněk	88 525	78 696	78 545	87 635	59 591	31 156	129 606	0	54 798	0	0	0	608 550	472 682	77,7%
Krch David	287	0	922	106 162	123 419	148 238	752	92 813	112 980	0	0	0	585 572	406 729	69,5%
Doubravská Lenka	27 079	76 238	62 701	21 443	49 895	0	4 474	480	58 175	0	0	0	300 484	223 492	74,4%
Gabrhelek Tomáš	0	5 431	23 502	0	0	22 649	0	0	14 110	0	0	0	65 992	40 575	61,8%
Minarik Pavel	3 232	39	1 157	10 178	94	2 336	49	135	80	0	0	0	17 299	9 498	54,9%
Švec Martin	290	0	483	1 361	450	1 029	1 264	1 276	3 206	0	0	0	9 358	5 778	61,7%
Peter Martin	1 526	624	1 249	925	1 009	925	902	925	925	0	0	0	9 009	9 009	100,0%
Sedlák Ctirad	1 158	1 158	693	1 699	857	58	1 520	0	1 170	0	0	0	8 314	7 448	89,6%
Vlček Jiří	2 824	71	389	0	0	3 168	0	0	387	0	0	0	6 839	6 490	94,9%
Francáková Jana	0	2 116	356	437	1 045	382	374	1 238	819	0	0	0	6 768	6 358	93,9%
Rešková Ivana	341	0	0	0	1 174	0	732	955	1 888	0	0	0	5 091	2 464	48,4%
Amanatidu Anny	182	0	0	0	0	484	3 477	0	739	0	0	0	4 882	4 726	96,8%
Hrnčířová Michaela	173	98	2 003	688	0	404	468	420	452	0	0	0	4 705	4 057	86,2%
Petrová Zbyňka	202	3 704	482	0	0	0	0	0	0	0	0	0	4 388	4 388	100,0%
Vychodilová Ivana	1 466	1 136	0	617	88	0	331	0	703	0	0	0	4 341	4 341	100,0%
Fritscherová Šárka	70	62	697	273	227	301	98	0	2 320	0	0	0	4 047	4 047	100,0%
Fiala Marek	0	0	993	505	1 960	265	0	244	0	0	0	0	3 967	273	6,9%
Vogl Miroslav	0	614	0	151	664	244	407	1 224	627	0	0	0	3 932	2 036	51,8%
Fritschová Eva	155	242	668	2 102	450	104	0	184	0	0	0	0	3 904	3 523	90,2%
Konupčíková Michaela	597	169	147	128	596	309	98	728	751	0	0	0	3 522	1 686	47,9%
Kleštinová Tereza	1 055	489	349	460	326	0	591	0	170	0	0	0	3 440	2 701	78,5%
Staněk Václav	0	477	244	439	366	366	184	0	580	0	0	0	2 655	1 558	58,7%
Uvířil Radovan	0	1 267	635	189	47	0	0	244	202	0	0	0	2 583	1 064	41,2%
Niedobová Barbora	26	964	0	669	0	0	0	900	0	0	0	0	2 559	1 476	57,7%
Moškořová Veronika	520	319	438	188	200	0	323	27	229	0	0	0	2 244	1 864	83,1%
Přivřel Zdeněk	26	76	60	339	0	59	564	187	564	0	0	0	1 874	976	52,1%
Zápalka Martin	0	148	1 501	0	154	0	0	0	0	0	0	0	1 803	1 501	83,2%
Zeráková Vendula	478	76	262	128	0	24	431	320	39	0	0	0	1 757	1 261	71,8%
Kubová Tereza	190	206	311	364	12	26	91	99	123	0	0	0	1 421	606	42,7%
Skácel Monika	848	521	0	0	0	0	0	0	0	0	0	0	1 369	0	0,0%
Koutná Jiřina	367	0	218	0	0	270	199	0	236	0	0	0	1 290	1 290	100,0%
Klementa Bronislav	535	322	309	0	0	64	0	55	0	0	0	0	1 285	1 285	100,0%
Dvořáková Jitka	0	0	382	0	271	0	0	0	531	0	0	0	1 183	653	55,2%
Džubák Petr	632	191	160	0	0	48	42	100	12	0	0	0	1 184	581	49,1%
Geryk Miloš	0	426	0	154	27	0	390	27	118	0	0	0	1 142	909	79,5%
Štelmachová Jůlia	318	320	146	0	0	0	277	0	0	0	0	0	1 061	607	57,2%
Srovnal Josef	242	336	24	60	165	112	42	77	0	0	0	0	1 059	731	69,1%
Gromská Zuzana	0	760	212	0	0	0	0	0	0	0	0	0	972	736	75,7%
Král Michal	0	0	604	0	0	345	0	0	0	0	0	0	948	408	43,1%
Šiška Daniel	46	255	469	33	0	0	0	0	0	0	0	0	803	803	100,0%
Špaňhelová Hana	479	0	0	0	39	0	258	0	0	0	0	0	775	737	95,0%
Birke Petr	77	0	0	0	128	0	182	64	319	0	0	0	770	571	74,1%
Bartlová Klára	0	478	0	172	0	0	0	0	0	0	0	0	649	76	11,7%
Xinopulu Barbora	0	332	74	60	0	0	154	0	0	0	0	0	620	288	46,4%
Doušková Kristýna	0	0	0	81	242	0	294	0	0	0	0	0	616	616	100,0%
Papaj Jakub	0	0	104	0	244	0	0	0	122	0	0	0	470	0	0,0%
Vinkler Marek	0	0	0	174	0	0	0	103	122	0	0	0	399	174	43,5%
Obare Pyszková Lenka	120	0	0	0	266	0	0	0	0	0	0	0	386	386	100,0%
Aleksijevič Darina	170	0	0	0	0	0	0	0	0	0	0	0	170	0	0,0%
Sulovská Lucie	150	0	0	0	0	0	0	0	0	0	0	0	150	0	0,0%
Skálová Jitka	0	0	0	129	0	0	0	0	0	0	0	0	129	129	100,0%
Látalová Vendula	0	0	128	0	0	0	0	0	0	0	0	0	128	0	0,0%
Tkachyk Oksana	0	48	0	0	0	0	0	0	0	0	0	0	48	0	0,0%