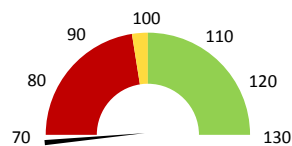


Útvar: **LDN**

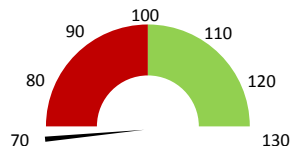
 Rok:

 Měsíc:
Celkové body

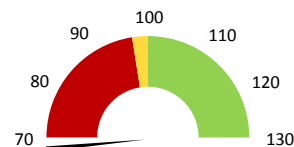
	2016	Skutečnost od počátku roku (1-10)				Plán (1-10) 2020
		2017	2018	2019	2020	
Celkové body (tis.)	12 116	12 846	12 102	8 354	7 475	12 102
Meziroční změna abs.		730	-744	-3 747	-879	-4 626 Plnění abs.
Meziroční změna %		↑ 106,0%	↓ 94,2%	↓ 69,0%	↓ 89,5%	↓ 61,8% Plnění %


Ambulantní body

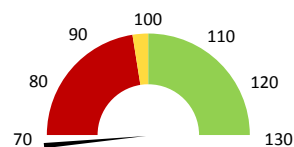
	2016	Skutečnost od počátku roku (1-10)				Plán (1-10) 2020
		2017	2018	2019	2020	
Amb. body (tis.)	0	0	0	0	0	0
Meziroční změna abs.						0 Plnění abs.
Meziroční změna %				↓ 0,0%		↓ 0,0% Plnění %


Casemix a počet případů - přijímající oddělení

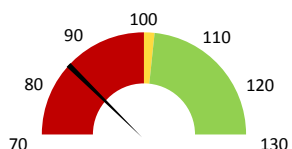
	2016	Skutečnost od počátku roku (1-10)				Plán (1-10) 2020
		2017	2018	2019	2020	
Casemix (CM)	330	27	75	50	35	75
Meziroční změna abs.		-302	48	-25	-16	-40 Plnění abs.
Meziroční změna %		↓ -91,8%	↑ 176,7%	↓ 67,1%	↓ 68,8%	↓ 46,1% Plnění %
Počet případů (PP)	229	27	54	52	35	54
Meziroční změna abs.		-202	27	-2	-17	-19 Plnění abs.
Meziroční změna %		↓ -88,2%	↑ 100,0%	↓ 96,3%	↓ 67,3%	↓ 64,8% Plnění %
LOS - skutečnost (dny)	5,38	17,56	17,50	20,23	18,74	
Meziroční změna abs.		12,18	-0,06	2,73	-1,49	
Meziroční změna %		● 226,6%	● -0,3%	● 115,6%	● 92,6%	
ALOS - dle DRG (dny)	4,14	9,26	8,87	8,00	7,74	


Casemix a počet případů - propouštějící oddělení

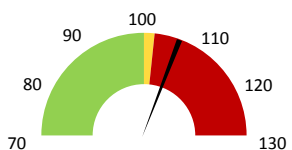
	2016	Skutečnost od počátku roku (1-10)				Plán (1-10) 2020
		2017	2018	2019	2020	
Casemix (CM)	1 416	1 358	1 044	709	654	1 044
Meziroční změna abs.		-58	-314	-335	-55	-390 Plnění abs.
Meziroční změna %		↓ -4,1%	↓ -23,2%	↓ 67,9%	↓ 92,3%	↓ 62,7% Plnění %
Počet případů (PP)	708	611	528	343	332	528
Meziroční změna abs.		-97	-83	-185	-11	-196 Plnění abs.
Meziroční změna %		↓ -13,7%	↓ -13,6%	↓ 65,0%	↓ 96,8%	↓ 62,9% Plnění %
LOS - skutečnost (dny)	22,85	28,24	28,63	32,12	29,07	
Meziroční změna abs.		5,38	0,39	3,49	-3,04	
Meziroční změna %		● 23,5%	● 1,4%	● 112,2%	● 90,5%	
ALOS - dle DRG (dny)	7,73	9,42	9,95	9,41	9,43	


Ošetrovací dny

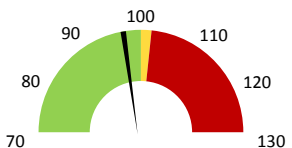
	2016	Skutečnost od počátku roku (1-10)				Plán (1-10) 2020
		2017	2018	2019	2020	
Ošetř. Dny	0	10 787	15 632	14 374	13 239	15 632
Meziroční změna abs.			4 845	-1 258	-1 135	-2 393 Plnění abs.
Meziroční změna %			↓ 44,9%	↓ 92,0%	↓ 92,1%	↓ 84,7% Plnění %


Ostatní léky

	2016	Skutečnost od počátku roku (1-10)				Plán (1-10) 2020
		2017	2018	2019	2020	
Ostatní léky (tis.CZK)	0	1 894	2 305	2 347	2 510	2 349
Meziroční změna abs.			411	42	163	161 Plnění abs.
Meziroční změna %			↓ 21,7%	↑ 101,8%	↑ 107,0%	↓ 106,9% Plnění %


Zdravotnický materiál

	2016	Skutečnost od počátku roku (1-10)				Plán (1-10) 2020
		2017	2018	2019	2020	
Zdrav. materiál (tis.CZK)	0	724	1 096	1 120	1 092	1 124
Meziroční změna abs.			371	24	-28	-32 Plnění abs.
Meziroční změna %			↓ 51,3%	↑ 102,2%	↓ 97,5%	↓ 97,2% Plnění %


Obložnost

	2016	Skutečnost od počátku roku (1-10)			
		2017	2018	2019	2020
Obložnost (%)	0,0%	91,1%	91,4%	95,5%	91,7%
Meziroční změna %			↓ 0,3%	↑ 104,6%	↓ 96,0%

Útvar: **LDN**

 Rok: **2020**

 Měsíc: **Říjen**

2018	2019	2020	Plán 2020	2020 vs. 2019	v %	Skutečnost vs. Plán 2020	v %
------	------	------	-----------	---------------	-----	--------------------------	-----

FINANCE

Náklady	37 463 477	35 979 231	41 350 759	36 356 738	5 371 528	114,93%	4 994 021	113,74%
Náklady na spotřebu materiálu	6 139 650	5 597 105	6 450 817	5 532 672	853 711	115,25%	918 144	116,59%
Léka a léčiva (bez center a §16)	2 304 523	2 346 967	2 510 338	2 510 338	163 371	106,96%	0	100,00%
Krevní přípravky	123 650	131 670	100 940	138 658	-30 730	76,66%	-37 718	72,80%
Zdravotnické prostředky	1 095 661	1 119 717	1 091 697	1 123 510	-28 020	97,50%	-31 813	97,17%
Potravin	1 376 940	1 162 879	1 103 565	1 168 751	-59 314	94,90%	-65 186	94,42%
Všeobecný materiál	753 450	414 113	488 772	383 273	74 659	118,03%	105 498	127,53%
Náhradní díly	18 367	25 024	29 724	17 980	4 700	118,78%	11 744	165,32%
DDHM a textil	467 059	396 736	1 125 781	351 307	729 045	283,76%	774 474	320,46%
Ostatní spotřeba	18 168	401	435	0	34	108,59%		
Náklady na služby	1 357 441	1 824 577	2 634 584	2 703 235	810 008	144,39%	-68 651	97,46%
Ostatní služby	158 561	123 644	110 682	80 001	-12 962	89,52%	30 681	138,35%
Spotřeba energie	684 751	768 903	735 463	769 670	-33 440	95,65%	-34 207	95,56%
Osobní náklady	26 871 439	25 616 049	28 334 696	25 299 903	2 718 648	110,61%	3 034 793	112,00%
Výnosy	25 929 075	26 072 054	29 304 038	0	3 231 984	112,40%		
Tržby od ZP dle účetnictví	25 861 865	25 990 061	26 083 347	0	93 286	100,36%		
CASH úhrady (bez tržeb od ZP za zdrav.pěči, bonusů, FKSP, náhrady pc)	7 169	0	48 657	0	48 657			

PRODUKCE
AMBULANTNÍ PÉČE

Ambulantní body	37	0	0	0	0			
Počet ambulantních výkonů	1	0	0	0	0			
ZUM/ZULP v CZK	0	0	0	0	0			
Hodnota ambulantní péče v CZK	37	0	0	0	0			
Počet vyšetření celkem								
z toho ambulantní vyšetření								
Počet URČ celkem								
z toho ambulantní URČ								
Počet návštěv								
Záchyt obrátové		88,4%						
Záchyt množstevně		76,7%						
Celkové body	12 101 687	8 354 357	7 475 445		-878 912	89,48%		
Počet výkonů celkem	17 915	17 197	15 262		-1 935	88,75%		

HOSPITALIZAČNÍ PÉČE

Přijímající	Casemix	75	50	35	-16	68,76%		
	Počet případů	54	52	35	-17	67,31%		
	CMI	1,39	0,97	0,99	0,0	102,15%		
	ALOS	17,5	20,2	18,7	-1,5	92,65%		
	ALOS dle DRG	8,9	8,0	7,7	-0,3	96,79%		
	bez CC	3,0%	3,5%	30,3%	26,8%	866,16%		
Propouštějící	Casemix	1 044	709	654	-55	92,26%		
	Počet případů	528	343	332	-11	96,79%		
	CMI	1,98	2,07	1,97	-0,1	95,32%		
	ALOS	28,6	32,1	29,1	-3,0	90,52%		
	ALOS dle DRG	10,0	9,4	9,4	0,0	100,15%		
	bez CC	18,6%	17,2%	20,4%	3,2%	118,75%		
Komorb.	s CC	47,3%	59,8%	55,8%	-4,0%	93,35%		
	s MCC	34,1%	23,0%	23,8%	0,7%	103,25%		
- v tom ukončeno/nevykázáno: Počet případů		0	0	2				
CM detail		0	0	2				

DATA UZIS

Bez	Počet lůžek k datu (potenciální kapacita)							
LDN	Průměrný počet lůžek za období							
NIP	Počet OD							
DIOP	Počet hospitalizací							
	Obloženost							
	Průměrná doba hospitalizace							
Operace		0	3	10	7	333,33%		
Vyžádaná péče (v tis. bodech)								
Vyžádaná péče (v tis. CZK - hodnota péče)								

NÁSLEDNÁ PÉČE
DATA UZIS

LDN	Počet lůžek k datu (potenciální kapacita)							
NIP	Průměrný počet lůžek za období							
DIOP	Počet OD							
	Počet hospitalizací							
	Obloženost							
	Průměrná doba hospitalizace							

PERSONALISTIKA
ZAMĚŠTNANCI - Přepočtený evidenční stav

	Systemizace	2018	2019	2020	Plán 2020	2020 vs. 2019	v %	Skutečnost vs. Plán 2020	v %
CELKEM	0,0	45,4	43,8	41,1	43,8	-2,8	93,72%	-2,8	93,72%
Lékaři celkem	0,0	6,4	3,8	3,8	3,8	0,0	100,00%	0,0	100,00%
z toho L1	0,0	2,0	1,0	0,0	1,0	-1,0	0,00%	-1,0	0,00%
z toho L2	0,0	0,0	0,0	1,0	0,0	1,0	1,0	1,0	100,00%
z toho L3	0,0	4,4	2,8	2,8	2,8	0,0	100,00%	0,0	100,00%
Sestry	0,0	17,0	18,0	17,3	18,0	-0,8	95,83%	-0,8	95,83%
Ostatní NLZP	0,0	22,0	22,0	20,0	19,3	-2,0	90,91%	0,8	103,90%
THP	0,0	0,0	0,0	0,0	0,0	0,0		0,0	
Dělník	0,0	0,0	0,0	0,0	0,0	0,0		0,0	
Ostatní	0,0	0,0	0,0	0,0	2,7	0,0		-2,7	0,00%

