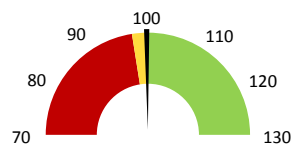
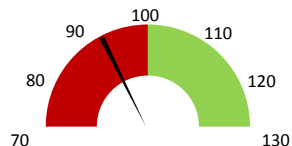


Celkové body

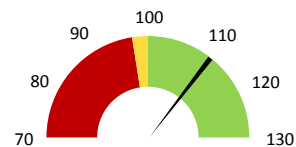
	2016	Skutečnost od počátku roku (1-11)				Plán (1-11) 2020
		2017	2018	2019	2020	
Celkové body (tis.)	123 859	139 423	145 954	155 201	145 376	145 954
Meziroční změna abs.		15 564	6 531	9 247	-9 825	-578 Plnění abs.
Meziroční změna %		↑ 112,6%	↑ 104,7%	↑ 106,3%	↓ 93,7%	99,6% Plnění %


Ambulantní body

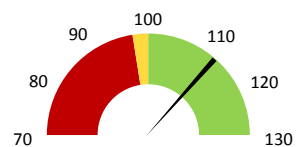
	2016	Skutečnost od počátku roku (1-11)				Plán (1-11) 2020
		2017	2018	2019	2020	
Amb. body (tis.)	12 502	12 471	17 684	19 959	16 095	17 684
Meziroční změna abs.		-31	5 213	2 275	-3 864	-1 589 Plnění abs.
Meziroční změna %		→ 99,8%	↑ 141,8%	↑ 112,9%	↓ 80,6%	91,0% Plnění %


Casemix a počet případů - přijímající oddělení

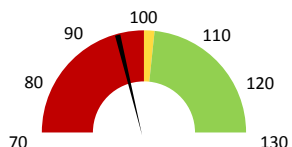
	2016	Skutečnost od počátku roku (1-11)				Plán (1-11) 2020
		2017	2018	2019	2020	
Casemix (CM)	14 625	17 028	16 722	17 756	18 792	16 722
Meziroční změna abs.		2 403	-305	1 033	1 036	2 070 Plnění abs.
Meziroční změna %		↓ 16,4%	↓ -1,8%	↑ 106,2%	↑ 105,8%	112,4% Plnění %
Počet případů (PP)	4 147	4 598	4 475	4 718	4 740	4 475
Meziroční změna abs.		451	-123	243	22	265 Plnění abs.
Meziroční změna %		↓ 10,9%	↓ -2,7%	↑ 105,4%	→ 100,5%	105,9% Plnění %
LOS - skutečnost (dny)	4,64	4,20	4,06	3,95	3,91	
Meziroční změna abs.		-0,44	-0,14	-0,11	-0,04	
Meziroční změna %		● -9,5%	● -3,3%	● 97,3%	● 99,0%	
ALOS - dle DRG (dny)	4,97	4,89	4,90	4,79	5,17	


Casemix a počet případů - propouštějící oddělení

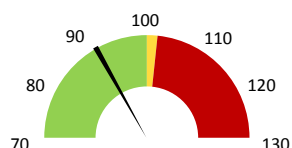
	2016	Skutečnost od počátku roku (1-11)				Plán (1-11) 2020
		2017	2018	2019	2020	
Casemix (CM)	13 062	15 770	15 304	16 502	17 404	15 304
Meziroční změna abs.		2 707	-466	1 198	903	2 101 Plnění abs.
Meziroční změna %		↓ 20,7%	↓ -3,0%	↑ 107,8%	↑ 105,5%	113,7% Plnění %
Počet případů (PP)	4 000	4 465	4 356	4 613	4 531	4 356
Meziroční změna abs.		465	-109	257	-82	175 Plnění abs.
Meziroční změna %		↓ 11,6%	↓ -2,4%	↑ 105,9%	↓ 98,2%	104,0% Plnění %
LOS - skutečnost (dny)	4,14	3,86	3,73	3,68	3,49	
Meziroční změna abs.		-0,28	-0,13	-0,05	-0,19	
Meziroční změna %		● -6,8%	● -3,4%	● 98,7%	● 94,9%	
ALOS - dle DRG (dny)	4,58	4,59	4,56	4,47	4,79	


Ošetrovací dny

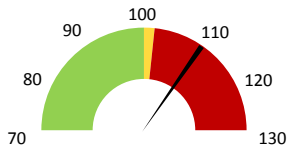
	2016	Skutečnost od počátku roku (1-11)				Plán (1-11) 2020
		2017	2018	2019	2020	
Ošetř. Dny	0	13 331	12 112	12 648	11 538	12 112
Meziroční změna abs.			-1 219	536	-1 110	-574 Plnění abs.
Meziroční změna %			↓ -9,1%	↑ 104,4%	↓ 91,2%	95,3% Plnění %


Centrové léky

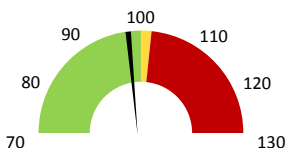
	2016	Skutečnost od počátku roku (1-11)				Plán (1-11) 2020
		2017	2018	2019	2020	
Centrové léky (tis.CZK)	0	72 543	83 247	89 905	78 010	86 625
Meziroční změna abs.			10 704	6 658	-11 895	-8 615 Plnění abs.
Meziroční změna %			↓ 14,8%	↑ 108,0%	↓ 86,8%	90,1% Plnění %


Ostatní léky

	2016	Skutečnost od počátku roku (1-11)				Plán (1-11) 2020
		2017	2018	2019	2020	
Ostatní léky (tis.CZK)	0	7 183	6 764	6 420	7 519	6 746
Meziroční změna abs.			-419	-344	1 099	772 Plnění abs.
Meziroční změna %			↓ -5,8%	↓ 94,9%	↑ 117,1%	111,5% Plnění %


Zdravotnický materiál

	2016	Skutečnost od počátku roku (1-11)				Plán (1-11) 2020
		2017	2018	2019	2020	
Zdrav. materiál (tis.CZK)	0	287 675	279 554	303 028	322 059	328 341
Meziroční změna abs.			-8 121	23 474	-19 031	-6 282 Plnění abs.
Meziroční změna %			↓ -2,8%	↑ 108,4%	↑ 106,3%	98,1% Plnění %


Obložnost

	2016	Skutečnost od počátku roku (1-11)			
		2017	2018	2019	2020
Obložnost (%)	0,0%	79,1%	74,2%	76,5%	73,0%
Meziroční změna %			↓ -6,3%	↑ 103,2%	↓ 95,4%

2018	2019	2020	Plán 2020	2020 vs. 2019	v %	Skutečnost vs. Plán 2020	v %
------	------	------	--------------	---------------	-----	-----------------------------	-----

FINANCE

Náklady	506 588 276	546 993 824	599 953 952	574 376 508	52 960 128	109,68%	25 577 445	104,45%
Náklady na spotřebu materiálu	373 813 091	403 674 816	417 230 832	425 883 910	13 556 016	103,36%	-8 653 078	97,97%
Léka a léčiva (bez center a §16)	6 763 704	6 419 705	7 518 799	-1 095 773	1 099 094	117,12%	8 614 572	-686,16%
Krevní přípravky	467 330	527 700	989 153	556 315	461 453	187,45%	432 838	177,80%
Zdravotnické prostředky	279 553 901	303 028 101	322 059 065	328 340 707	19 030 964	106,28%	-6 281 642	98,09%
Potravin	1 058 138	1 148 656	1 128 163	1 155 223	-20 494	98,22%	-27 060	97,66%
Všeobecný materiál	1 344 038	1 237 755	2 146 363	1 187 201	908 608	173,41%	959 162	180,79%
Náhradní díly	296 519	528 524	873 388	416 054	344 864	165,25%	457 335	209,92%
DDHM a textil	1 082 207	879 422	4 505 473	857 089	3 626 051	512,32%	3 648 384	525,67%
Ostatní spotřeba	789 877	1 239 719	1 382 130	0	142 412	111,49%		
Náklady na služby	10 418 178	7 096 077	11 057 966	7 172 383	3 961 889	155,83%	3 885 584	154,17%
Ostatní služby	610 254	342 014	286 751	193 140	-55 264	83,84%	93 610	148,47%
Spotřeba energie	3 007 121	3 477 333	3 349 908	3 417 879	-127 425	96,34%	-67 971	98,01%
Osobní náklady	108 346 241	121 999 439	158 254 932	130 281 720	36 255 494	129,72%	27 973 213	121,47%
Centrové léky dle NIS (sml. I nesml.)	74 791 349	90 650 250	79 455 179		-11 195 071	87,65%		
Centrové léky dle účetnictví	78 649 436	85 304 842	75 324 396	80 666 667	-9 980 445	88,30%	-5 342 270	93,38%
§16 dle NIS (sml. I nesml.)	2 941 884	3 837 240	2 298 510		-1 538 730	59,90%		
§16 dle účetnictví	4 597 818	4 600 111	2 686 032	5 958 333	-1 914 080	58,39%	-3 272 302	45,08%
Výnosy	515 248 243	581 170 399	658 685 224	589 773	77 514 825	113,34%	658 095 451	111684,58%
Tržby od ZP dle účetnictví	513 381 988	579 296 662	645 221 606	0	65 924 944	111,38%		
CASH úhrady (bez tržeb od ZP za zdrav.pěči, bonusů, FKSP, náhrady pc)	796 069	1 471 885	1 608 080	589 773	136 195	109,25%	1 018 307	272,66%

PRODUKCE
AMBULANTNÍ PÉČE

Ambulantní body	17 683 908	19 958 673	16 094 714		-3 863 959	80,64%		
Počet ambulantních výkonů	39 459	43 535	33 991		-9 544	78,08%		
ZUM/ZULP v CZK	378 791	698 826	683 029		-15 796	97,74%		
Hodnota ambulantní péče v CZK	18 593 216	21 855 019	17 904 373		-3 950 646	81,92%		
Počet vyšetření celkem	11 719	12 074	10 252		-1 822	84,91%		
z toho ambulantní vyšetření	9 245	9 482	7 867		-1 615	82,97%		
Počet URČ celkem	12 558	12 938	11 372		-1 566	87,90%		
z toho ambulantní URČ	9 117	9 341	7 775		-1 566	83,24%		
Počet návštěv	9 117	9 341	7 775		-1 566	83,24%		
Záchyt obrátové <small>detail</small>		57,3%	49,5%		0	86,37%		
Záchyt množstevně		58,3%	59,3%		0	101,76%		
Celkové body	145 953 966	155 201 272	145 376 168		-9 825 104	93,67%		
Počet výkonů celkem	85 827	94 515	85 319		-9 196	90,27%		

HOSPITALIZAČNÍ PÉČE

Přijímající	Casemix	16 722	17 756	18 792		1 036	105,84%		
	Počet případů	4 475	4 718	4 740		22	100,47%		
	CMI	3,74	3,76	3,96		0,2	105,35%		
	ALOS - skutečnost	4,1	4,0	3,9		0,0	98,97%		
	ALOS dle DRG	4,9	4,8	5,2		0,4	108,06%		
	bez CC	72,5%	78,2%	70,7%		-7,5%	90,39%		
	s CC	23,7%	19,1%	20,4%		1,3%	106,82%		
s MCC	6,5%	5,0%	8,9%		3,9%	179,15%			
Propouštějící	Casemix	15 304	16 502	17 404		903	105,47%		
	Počet případů	4 356	4 613	4 531		-82	98,22%		
	CMI	3,51	3,58	3,84		0,3	107,38%		
	ALOS - skutečnost	3,7	3,7	3,5		-0,2	94,89%		
	ALOS dle DRG	4,6	4,5	4,8		0,3	107,27%		
	bez CC	71,2%	77,0%	72,2%		-4,8%	93,80%		
	s CC	22,8%	18,9%	19,6%		0,7%	103,71%		
s MCC	6,0%	4,1%	8,2%		4,1%	199,32%			
- v tom ukončeno/nevykázáno:	Počet případů	0	0	40					
	CM <small>detail</small>	0	0	185					

DATA UZIS

Bez	Počet lůžek k datu (potenciální kapacita)	52	52	52		0	100,00%		
LDN	Průměrný počet lůžek za období	49	49	47		-2	95,36%		
NIP	Počet OD	12 112	12 648	11 538		-1 110	91,22%		
DIOP	Počet hospitalizací	4 591	4 847	4 721		-126	97,40%		
	Obložnost	74,2%	76,5%	73,0%		0	95,38%		
	Průměrná doba hospitalizace								
Operace		2 447	2 482	2 990		508	120,47%		
	Vyžádaná péče (v tis. bodech)	23 466	25 873	28 679		2 806	110,84%		
	Vyžádaná péče (v tis. CZK - hodnota péče)	20 680	22 033	25 112		3 078	113,97%		

NÁSLEDNÁ PÉČE
DATA UZIS

LDN	Počet lůžek k datu (potenciální kapacita)	0	0	0		0			
NIP	Průměrný počet lůžek za období	0	0	0		0			
DIOP	Počet OD	0	0	0		0			
	Počet hospitalizací	0	0	0		0			
	Obložnost								
	Průměrná doba hospitalizace								

PERSONALISTIKA
ZAMĚSTNANCI - Přepočtený evidenční stav

Systemizace

CELKEM	134,4	133,2	135,5	135,1	135,5	-0,4	99,70%	-0,4	99,70%
Lékaři celkem	30,2	29,1	30,9	30,5	30,9	-0,4	98,71%	-0,4	98,71%
z toho L1	3,4	3,2	2,3	2,5	2,3	0,2	108,70%	0,2	108,70%
z toho L2	2,8	2,8	3,9	4,6	3,9	0,7	117,95%	0,7	117,95%
z toho L3	24,0	23,1	24,7	23,4	24,7	-1,3	94,74%	-1,3	94,74%
Sestry	74,8	75,3	74,8	75,8	74,8	1,0	101,34%	1,0	101,34%
Ostatní NLZP	25,0	24,0	25,0	24,0	25,0	-1,0	96,00%	-1,0	96,00%
THP	4,5	4,9	4,9	4,9	4,9	0,0	100,00%	0,0	100,00%
Dělník	0,0	0,0	0,0	0,0	0,0	0,0		0,0	
Ostatní	0,0	0,0	0,0	0,0	0,0	0,0	-123,08%	0,0	0,00%

