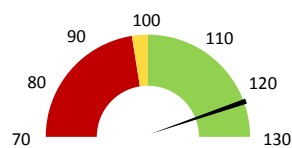
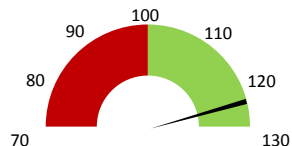


Celkové body

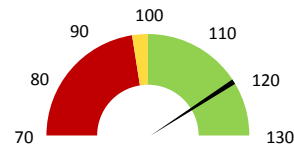
	2016	Skutečnost od počátku roku (1-11)			2020	Plán (1-11) 2020	
		2017	2018	2019			
Celkové body (tis.)	45 013	44 816	48 792	61 500	60 266	48 792	
Meziroční změna abs.		-197	3 976	12 708	-1 234	11 474	Plnění abs.
Meziroční změna %		99,6%	108,9%	126,0%	98,0%	123,5%	Plnění %


Ambulantní body

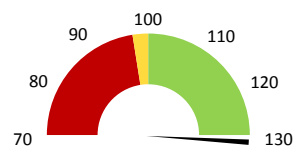
	2016	Skutečnost od počátku roku (1-11)			2020	Plán (1-11) 2020	
		2017	2018	2019			
Amb. body (tis.)	13 262	12 523	14 091	17 951	17 550	14 091	
Meziroční změna abs.		-739	1 567	3 860	-401	3 459	Plnění abs.
Meziroční změna %		94,4%	112,5%	127,4%	97,8%	124,6%	Plnění %


Casemix a počet případů - přijímající oddělení

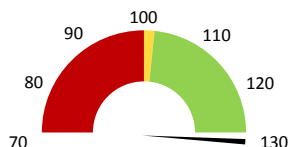
	2016	Skutečnost od počátku roku (1-11)			2020	Plán (1-11) 2020	
		2017	2018	2019			
Casemix (CM)	1 790	1 942	2 195	2 353	2 608	2 195	
Meziroční změna abs.		152	253	158	255	414	Plnění abs.
Meziroční změna %		8,5%	13,0%	107,2%	110,9%	118,8%	Plnění %
Počet případů (PP)	1 633	1 805	1 969	2 415	2 595	1 969	
Meziroční změna abs.		172	164	446	180	626	Plnění abs.
Meziroční změna %		10,5%	9,1%	122,7%	107,5%	131,8%	Plnění %
LOS - skutečnost (dny)	9,49	8,73	8,09	8,51	7,22		
Meziroční změna abs.		-0,75	-0,65	0,42	-1,29		
Meziroční změna %		-7,9%	-7,4%	105,2%	84,8%		
ALOS - dle DRG (dny)	7,59	7,56	7,45	7,13	7,52		


Casemix a počet případů - propouštějící oddělení

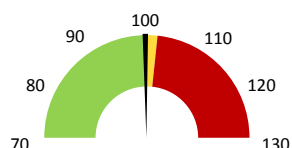
	2016	Skutečnost od počátku roku (1-11)			2020	Plán (1-11) 2020	
		2017	2018	2019			
Casemix (CM)	1 362	1 509	1 651	2 028	2 484	1 651	
Meziroční změna abs.		147	142	377	455	833	Plnění abs.
Meziroční změna %		10,8%	9,4%	122,9%	122,4%	150,4%	Plnění %
Počet případů (PP)	1 441	1 641	1 835	2 290	2 541	1 835	
Meziroční změna abs.		200	194	455	251	706	Plnění abs.
Meziroční změna %		13,9%	11,8%	124,8%	111,0%	138,5%	Plnění %
LOS - skutečnost (dny)	7,28	6,86	6,62	7,38	6,66		
Meziroční změna abs.		-0,42	-0,24	0,76	-0,73		
Meziroční změna %		-5,7%	-3,4%	111,5%	90,2%		
ALOS - dle DRG (dny)	7,33	7,34	7,13	6,94	7,45		


Ošetřovací dny

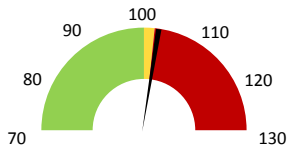
	2016	Skutečnost od počátku roku (1-11)			2020	Plán (1-11) 2020	
		2017	2018	2019			
Ošetř. Dny	0	11 121	11 462	16 127	15 171	11 462	
Meziroční změna abs.			341	4 665	-956	3 709	Plnění abs.
Meziroční změna %			3,1%	140,7%	94,1%	132,4%	Plnění %


Centrové léky

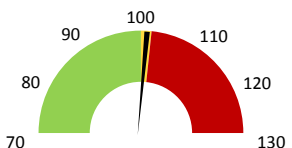
	2016	Skutečnost od počátku roku (1-11)			2020	Plán (1-11) 2020	
		2017	2018	2019			
Centrové léky (tis.CZK)	0	29 135	40 213	34 779	33 487	33 611	
Meziroční změna abs.			11 079	-5 435	-1 292	-125	Plnění abs.
Meziroční změna %			38,0%	86,5%	96,3%	99,6%	Plnění %


Ostatní léky

	2016	Skutečnost od počátku roku (1-11)			2020	Plán (1-11) 2020	
		2017	2018	2019			
Ostatní léky (tis.CZK)	0	9 963	8 160	9 510	9 132	8 874	
Meziroční změna abs.			-1 803	1 350	-378	258	Plnění abs.
Meziroční změna %			-18,1%	116,5%	96,0%	102,9%	Plnění %


Zdravotnický materiál

	2016	Skutečnost od počátku roku (1-11)			2020	Plán (1-11) 2020	
		2017	2018	2019			
Zdrav. materiál (tis.CZK)	0	7 268	14 035	20 293	26 808	26 391	
Meziroční změna abs.			6 767	6 257	6 515	416	Plnění abs.
Meziroční změna %			93,1%	144,6%	132,1%	101,6%	Plnění %


Obložnost

	2016	Skutečnost od počátku roku (1-11)			2020
		2017	2018	2019	
Obložnost (%)	0,0%	87,8%	86,2%	87,8%	84,7%
Meziroční změna %			-1,8%	101,8%	96,5%

2018	2019	2020	Plán 2020	2020 vs. 2019	v %	Skutečnost vs. Plán 2020	v %
------	------	------	-----------	---------------	-----	--------------------------	-----

FINANCE

Náklady	149 817 848	193 143 856	219 768 699	205 313 131	26 624 843	113,78%	14 455 568	107,04%
Náklady na spotřebu materiálu	71 242 799	73 501 162	78 567 234	78 050 957	5 066 072	106,89%	516 277	100,66%
Léka a léčiva (bez center a §16)	8 159 768	9 509 708	9 131 519	9 006 814	-378 189	96,02%	124 705	101,38%
Krevní přípravky	3 717 035	4 515 722	3 329 335	4 760 836	-1 186 387	73,73%	-1 431 501	69,93%
Zdravotnické prostředky	14 035 152	20 292 640	26 807 693	26 391 369	6 515 053	132,11%	416 323	101,58%
Potravinny	906 318	1 334 397	1 191 471	1 345 650	-142 926	89,29%	-154 179	88,54%
Všeobecný materiál	2 992 051	2 288 779	2 160 183	2 321 942	-128 596	94,38%	-161 759	93,03%
Náhradní díly	328 020	419 545	345 574	421 845	-73 971	82,37%	-76 271	81,92%
DDHM a textil	890 964	361 636	2 114 748	324 344	1 753 112	584,77%	1 790 404	652,01%
Ostatní spotřeba	-8	384	386	0	2	100,41%		
Náklady na služby	3 218 066	5 525 242	7 877 945	7 409 541	2 352 702	142,58%	468 404	106,32%
Ostatní služby	319 153	362 186	283 704	219 906	-78 482	78,33%	63 798	129,01%
Spotřeba energie	1 925 616	2 284 462	2 184 502	2 218 854	-99 960	95,62%	-34 352	98,45%
Osobní náklady	64 630 547	95 178 506	118 430 492	105 328 322	23 251 986	124,43%	13 102 170	112,44%
Centrové léky dle NIS (sml. I nesml.)	37 638 842	35 132 874	32 697 300		-2 435 574	93,07%		
Centrové léky dle účetnictví	40 213 490	34 778 737	33 486 711	33 611 417	-1 292 025	96,29%	-124 705	99,63%
§16 dle NIS (sml. I nesml.)	51 342	0	0	0	0			
§16 dle účetnictví	0	0	0	0	0			
Výnosy	111 151 100	141 895 527	172 144 904	916 618	30 249 377	121,32%	171 228 286	18780,45%
Tržby od ZP dle účetnictví	110 846 536	141 138 047	160 728 106	0	19 590 059	113,88%		
CASH úhrady (bez tržeb od ZP za zdrav.pěči, bonusů, FKSP, náhrady pc	146 314	723 731	973 234	916 618	249 504	134,47%	56 617	106,18%

PRODUKCE
AMBULANTNÍ PÉČE

Ambulantní body	14 090 718	17 950 839	17 550 050		-400 789	97,77%		
Počet ambulantních výkonů	54 443	64 236	64 196		-40	99,94%		
ZUM/ZULP v CZK	2 636 821	4 398 132	6 125 626		1 727 494	139,28%		
Hodnota ambulantní péče v CZK	17 348 083	23 582 304	25 105 608		1 523 304	106,46%		
Počet vyšetření celkem	11 831	13 153	13 379		226	101,72%		
z toho ambulantní vyšetření	9 965	11 380	11 550		170	101,49%		
Počet URČ celkem	8 625	9 828	9 779		-49	99,50%		
z toho ambulantní URČ	6 870	7 920	7 818		-102	98,71%		
Počet návštěv	6 870	7 920	7 818		-102	98,71%		
Záchyt obrátové detail		59,6%	57,0%		0	95,54%		
Záchyt množstevně		49,7%	45,2%		0	90,93%		
Celkové body	48 792 494	61 500 186	60 266 067		-1 234 119	97,99%		
Počet výkonů celkem	87 765	103 492	100 547		-2 945	97,15%		

HOSPITALIZAČNÍ PÉČE

Přijímající	Casemix	2 195	2 353	2 608		255	110,85%		
	Počet případů	1 969	2 415	2 595		180	107,45%		
	CMI	1,11	0,97	1,01		0,0	103,16%		
	ALOS - skutečnost	8,1	8,5	7,2		-1,3	84,84%		
	ALOS dle DRG	7,5	7,1	7,5		0,4	105,53%		
	bez CC	50,6%	54,2%	42,0%		-12,3%	77,38%		
Propouštějící	Casemix	1 651	2 028	2 484		455	122,44%		
	Počet případů	1 835	2 290	2 541		251	110,96%		
	CMI	0,90	0,89	0,98		0,1	110,35%		
	ALOS - skutečnost	6,6	7,4	6,7		-0,7	90,15%		
	ALOS dle DRG	7,1	6,9	7,5		0,5	107,32%		
	bez CC	49,4%	53,4%	42,6%		-10,8%	79,75%		
Komorb.	s CC	35,8%	35,3%	36,7%		1,4%	104,00%		
	s MCC	20,9%	15,9%	21,3%		5,4%	133,86%		
	- v tom ukončeno/nevykázáno: Počet případů	0	0	36					
CM detail	0	0	26						

DATA UZIS

Bez LDN	Počet lůžek k datu (potenciální kapacita)	56	56	56		0	100,00%		
	Průměrný počet lůžek za období	40	55	53		-2	97,20%		
NIP	Počet OD	11 462	16 127	15 171		-956	94,07%		
	Počet hospitalizací	2 119	2 573	2 822		249	109,68%		
DIOP	Obložnost	86,2%	87,8%	84,7%		0	96,49%		
	Průměrná doba hospitalizace								
Operace	67	53	583		530	1100,00%			
Vyžádaná péče (v tis. bodech)	27 203	30 988	33 928		2 940	109,49%			
Vyžádaná péče (v tis. CZK - hodnota péče)	25 797	27 292	32 186		4 894	117,93%			

NÁSLEDNÁ PÉČE
DATA UZIS

LDN	Počet lůžek k datu (potenciální kapacita)	0	0	0		0			
	Průměrný počet lůžek za období	0	0	0		0			
NIP	Počet OD	0	0	0		0			
	Počet hospitalizací	0	0	0		0			
DIOP	Obložnost								
	Průměrná doba hospitalizace								

PERSONALISTIKA
ZAMĚSTNANCI - Přepočtený evidenční stav

Systemizace

CELKEM	189,7	124,1	137,6	142,0	137,6	4,4	103,20%	4,4	103,20%
Lékaři celkem	25,8	16,0	19,7	21,4	19,7	1,6	108,38%	1,6	108,38%
z toho L1	7,2	4,2	7,9	6,8	7,9	-1,1	86,08%	-1,1	86,08%
z toho L2	1,7	1,7	1,7	2,8	1,7	1,1	161,76%	1,1	161,76%
z toho L3	16,9	10,1	10,1	11,8	10,1	1,7	116,83%	1,7	116,83%
Sestry	96,8	71,0	77,5	77,0	77,5	-0,5	99,35%	-0,5	99,35%
Ostatní NLZP	62,0	33,0	36,3	39,5	39,0	3,3	108,97%	0,5	101,28%
THP	5,1	4,1	4,1	4,1	4,1	0,0	100,00%	0,0	100,00%
Dělník	0,0	0,0	0,0	0,0	0,0	0,0		0,0	
Ostatní	0,0	0,0	0,0	0,0	-2,7	0,0	56,25%	2,7	0,00%

	Předepsáno											Zachyceno			
	Leden	Únor	Březen	Duben	Květen	Červen	Červenec	Srpen	Září	Říjen	Listopad	Prosinec	Rok Celkem	Rok celkem	%
Preskrbující lékaři celkem	1 851 066	1 407 177	1 307 735	980 315	1 839 842	1 988 820	1 390 528	1 305 582	1 909 149	1 530 081	1 883 241	0	17 393 537	9 911 065	57,0%
Žurek Martin	376 030	221 530	244 016	246 175	408 774	381 905	217 874	239 969	409 414	263 492	476 176	0	3 485 356	2 370 319	68,0%
Fryšáková Ladislava	275 833	198 519	292 971	286 781	355 673	293 072	244 287	136 539	240 673	299 866	318 898	0	2 943 111	1 622 115	55,1%
Skáčelová Martina	196 487	195 221	142 775	121 384	271 626	232 617	182 992	170 364	283 784	260 817	253 067	0	2 311 133	1 195 781	51,7%
Horák Pavel	221 857	150 742	198 252	131 468	201 639	204 371	218 100	242 695	228 010	95 818	223 730	0	2 116 683	1 112 713	52,6%
Navrátil Vít	258 707	239 286	135 495	44 361	212 812	280 227	157 626	143 697	260 177	146 070	225 564	0	2 104 021	1 338 578	63,6%
Sychra Pavel	129 517	86 220	61 010	72 490	80 285	127 604	74 493	76 796	82 417	74 642	99 881	0	965 353	521 122	54,0%
Konečný Michal	128 259	100 272	38 365	29 445	115 767	102 394	118 066	53 202	100 635	85 436	85 192	0	957 032	575 438	60,1%
Pípek Barbora	78 801	84 436	28 957	0	67 406	119 560	49 171	60 695	89 407	88 157	49 056	0	715 646	372 733	52,1%
Lokočová Eva	81 481	40 433	48 115	0	47 857	125 887	52 942	94 565	106 792	50 185	55 506	0	703 763	376 797	53,5%
Gregar Jan	37 195	30 727	57 896	15 273	22 307	66 810	8 950	32 299	50 466	72 047	15 972	0	409 942	113 311	27,6%
Zouhřík Vincent Dansou	16 782	14 185	11 625	414	18 868	19 574	11 303	12 987	15 303	21 914	36 033	0	178 987	97 442	54,4%
Stašek Martin	12 528	14 359	11 325	5 876	10 893	8 582	11 263	9 053	11 355	19 336	12 059	0	126 627	60 436	47,7%
Falt Přemysl	11 415	4 310	5 906	13 327	15 287	4 342	15 225	11 451	7 620	31 609	2 422	0	122 914	50 039	40,7%
Slodička Peter	0	6 279	13 964	0	0	10 918	8 385	3 857	0	9 855	5 911	0	59 169	19 595	33,1%
Procházka Vlastimil	2 291	2 911	1 474	1 902	196	1 001	12 887	1 839	1 512	587	293	0	26 892	21 222	78,9%
Zbořil Pavel	3 933	1 160	249	0	1 156	2 773	1 434	2 298	1 243	0	1 211	0	15 456	10 470	67,7%
Skoumalová Adéla	0	3 554	202	0	319	159	4 594	6 495	0	0	0	0	15 323	6 576	43,6%
Hořnková Monika	0	4 145	0	0	828	0	0	0	8 164	0	317	0	13 453	2 670	19,8%
Tichý Tomáš	2 340	1 829	0	0	98	0	0	1 302	5 990	878	196	0	12 632	7 680	60,8%
Kovářová Dagmar	0	0	761	10 158	1 368	0	0	0	0	0	0	0	12 287	4 545	37,0%
Bača Jakub	115	3 776	0	497	0	2 744	0	1 583	458	196	0	0	9 369	3 809	40,7%
Vrzalová Drahomíra	0	0	6 758	0	0	0	0	0	0	0	0	0	6 758	0	0,0%
Mizera Jan	6 670	0	0	0	0	0	0	0	0	0	0	0	6 670	0	0,0%
Daniš Lukáš	0	2 281	0	0	0	0	0	2 708	0	0	1 459	0	6 447	0	0,0%
Sosová Sylvie	5 961	0	0	0	0	0	0	0	0	0	0	0	5 961	3 487	58,5%
Aiglová Květoslava	0	0	4 062	0	475	0	0	0	0	0	0	0	4 537	0	0,0%
Müllerová Andrea	0	0	3 405	0	0	0	0	0	0	0	0	0	3 405	2 274	66,8%
Hlava Pavel	2 937	0	0	0	0	0	0	0	0	0	0	0	2 937	29	1,0%
Schovánek Jan	0	0	0	660	0	0	0	482	0	0	482	0	1 624	0	0,0%
Hermanová Kateřina	1 449	0	0	0	0	0	0	0	0	0	0	0	1 449	35	2,4%
Čihalíková Daniela	0	564	0	0	0	0	426	0	0	0	0	0	990	990	100,0%
Krejčí Karel	479	0	0	0	0	0	0	0	0	0	0	0	479	0	0,0%
Goldmannová Dominika	0	438	0	0	0	0	0	0	0	0	0	0	438	0	0,0%
Hálek Matěj	0	0	0	103	0	0	0	0	131	0	0	0	234	0	0,0%
Vláčilová Petra	0	0	154	0	0	0	0	0	0	0	0	0	154	154	100,0%