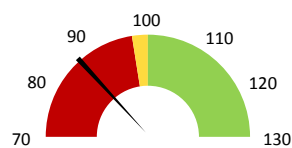
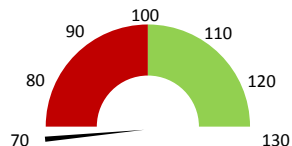


**Celkové body**

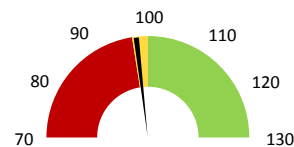
	2016	Skutečnost od počátku roku (1-11)				Plán (1-11) 2020
		2017	2018	2019	2020	
<b>Celkové body (tis.)</b>	<b>68 166</b>	<b>68 313</b>	<b>68 834</b>	<b>67 130</b>	<b>58 966</b>	<b>68 834</b>
Meziroční změna abs.		147	521	-1 704	-8 164	-9 868 Plnění abs.
Meziroční změna %		➔ 100,2%	➔ 100,8%	↓ 97,5%	↓ 87,8%	↓ 85,7% Plnění %


**Ambulantní body**

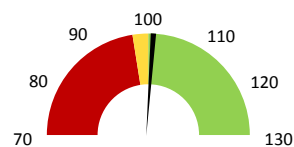
	2016	Skutečnost od počátku roku (1-11)				Plán (1-11) 2020
		2017	2018	2019	2020	
<b>Amb. body (tis.)</b>	<b>4 450</b>	<b>4 471</b>	<b>5 282</b>	<b>3 747</b>	<b>3 263</b>	<b>5 282</b>
Meziroční změna abs.		21	811	-1 536	-484	-2 020 Plnění abs.
Meziroční změna %		➔ 100,5%	↑ 118,1%	↓ 70,9%	↓ 87,1%	↓ 61,8% Plnění %


**Casemix a počet případů - přijímající oddělení**

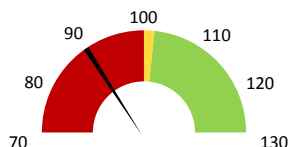
	2016	Skutečnost od počátku roku (1-11)				Plán (1-11) 2020
		2017	2018	2019	2020	
<b>Casemix (CM)</b>	<b>5 214</b>	<b>5 580</b>	<b>5 752</b>	<b>6 068</b>	<b>5 617</b>	<b>5 752</b>
Meziroční změna abs.		365	172	316	-451	-135 Plnění abs.
Meziroční změna %		↓ 7,0%	↓ 3,1%	↑ 105,5%	↓ 92,6%	↓ 97,7% Plnění %
<b>Počet případů (PP)</b>	<b>2 755</b>	<b>2 965</b>	<b>2 943</b>	<b>3 010</b>	<b>2 698</b>	<b>2 943</b>
Meziroční změna abs.		210	-22	67	-312	-245 Plnění abs.
Meziroční změna %		↓ 7,6%	↓ -0,7%	↑ 102,3%	↓ 89,6%	↓ 91,7% Plnění %
<b>LOS - skutečnost (dny)</b>	<b>7,84</b>	<b>7,47</b>	<b>7,52</b>	<b>7,50</b>	<b>7,20</b>	
Meziroční změna abs.		-0,37	0,05	-0,01	-0,30	
Meziroční změna %		● -4,8%	● 0,7%	● 99,8%	● 95,9%	
<b>ALOS - dle DRG (dny)</b>	<b>7,59</b>	<b>7,65</b>	<b>7,78</b>	<b>8,16</b>	<b>8,15</b>	


**Casemix a počet případů - propouštějící oddělení**

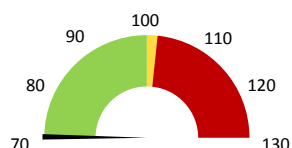
	2016	Skutečnost od počátku roku (1-11)				Plán (1-11) 2020
		2017	2018	2019	2020	
<b>Casemix (CM)</b>	<b>5 444</b>	<b>5 670</b>	<b>5 196</b>	<b>5 614</b>	<b>5 257</b>	<b>5 196</b>
Meziroční změna abs.		226	-474	419	-357	61 Plnění abs.
Meziroční změna %		↓ 4,2%	↓ -8,4%	↑ 108,1%	↓ 93,6%	↑ 101,2% Plnění %
<b>Počet případů (PP)</b>	<b>2 846</b>	<b>3 027</b>	<b>2 469</b>	<b>2 517</b>	<b>2 292</b>	<b>2 469</b>
Meziroční změna abs.		181	-558	48	-225	-177 Plnění abs.
Meziroční změna %		↓ 6,4%	↓ -18,4%	↑ 101,9%	↓ 91,1%	↓ 92,8% Plnění %
<b>LOS - skutečnost (dny)</b>	<b>8,04</b>	<b>7,60</b>	<b>8,34</b>	<b>8,55</b>	<b>8,00</b>	
Meziroční změna abs.		-0,45	0,75	0,21	-0,55	
Meziroční změna %		● -5,5%	● 9,8%	● 102,5%	● 93,6%	
<b>ALOS - dle DRG (dny)</b>	<b>7,71</b>	<b>7,71</b>	<b>8,07</b>	<b>8,58</b>	<b>8,46</b>	


**Ošetrovací dny**

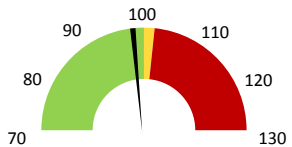
	2016	Skutečnost od počátku roku (1-11)				Plán (1-11) 2020
		2017	2018	2019	2020	
<b>Ošetř. Dny</b>	<b>0</b>	<b>18 795</b>	<b>18 866</b>	<b>19 286</b>	<b>16 771</b>	<b>18 866</b>
Meziroční změna abs.			71	420	-2 515	-2 095 Plnění abs.
Meziroční změna %			↓ 0,4%	↑ 102,2%	↓ 87,0%	↓ 88,9% Plnění %


**Centrové léky**

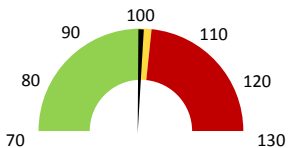
	2016	Skutečnost od počátku roku (1-11)				Plán (1-11) 2020
		2017	2018	2019	2020	
<b>Centrové léky (tis.CZK)</b>	<b>0</b>	<b>0</b>	<b>0</b>	<b>0</b>	<b>0</b>	<b>0</b>
Meziroční změna abs.						Plnění abs.
Meziroční změna %						Plnění %


**Ostatní léky**

	2016	Skutečnost od počátku roku (1-11)				Plán (1-11) 2020
		2017	2018	2019	2020	
<b>Ostatní léky (tis.CZK)</b>	<b>0</b>	<b>8 223</b>	<b>7 936</b>	<b>8 597</b>	<b>8 425</b>	<b>8 587</b>
Meziroční změna abs.			-287	661	-172	-163 Plnění abs.
Meziroční změna %			↓ -3,5%	↑ 108,3%	↓ 98,0%	↓ 98,1% Plnění %


**Zdravotnický materiál**

	2016	Skutečnost od počátku roku (1-11)				Plán (1-11) 2020
		2017	2018	2019	2020	
<b>Zdrav. materiál (tis.CZK)</b>	<b>0</b>	<b>18 118</b>	<b>18 388</b>	<b>20 714</b>	<b>20 831</b>	<b>20 734</b>
Meziroční změna abs.			270	2 325	117	97 Plnění abs.
Meziroční změna %			↓ 1,5%	↑ 112,6%	➔ 100,6%	↓ 100,5% Plnění %


**Obložnost**

	2016	Skutečnost od počátku roku (1-11)			
		2017	2018	2019	2020
<b>Obložnost (%)</b>	<b>0,0%</b>	<b>70,4%</b>	<b>72,0%</b>	<b>72,2%</b>	<b>69,7%</b>
Meziroční změna %			↓ 2,3%	➔ 100,3%	↓ 96,5%

2018	2019	2020	Plán 2020	2020 vs. 2019	v %	Skutečnost vs. Plán 2020	v %
------	------	------	-----------	---------------	-----	--------------------------	-----

**FINANCE**

Náklady	133 608 507	146 587 229	169 185 510	154 697 171	22 598 281	115,42%	14 488 339	109,37%
<b>Náklady na spotřebu materiálu</b>	<b>31 343 223</b>	<b>34 500 291</b>	<b>34 195 585</b>	<b>34 498 823</b>	<b>-304 705</b>	<b>99,12%</b>	<b>-303 238</b>	<b>99,12%</b>
Léka a léčiva (bez center a §16)	7 936 088	8 597 052	8 424 769	8 424 769	-172 283	98,00%	0	100,00%
Krevní přípravky	2 209 015	2 251 650	1 631 860	2 376 026	-619 790	72,47%	-744 166	68,68%
Zdravotnické prostředky	18 388 319	20 713 630	20 830 838	20 733 879	117 207	100,57%	96 959	100,47%
Potravinny	1 292 665	1 419 245	1 334 971	1 428 927	-84 274	94,06%	-93 956	93,42%
Všeobecný materiál	1 025 432	980 395	832 156	879 748	-148 239	84,88%	-47 593	94,59%
Náhradní díly	118 704	268 806	67 857	262 750	-200 949	25,24%	-194 894	25,83%
DDHM a textil	373 001	269 513	1 073 136	230 187	803 623	398,18%	842 948	466,20%
Ostatní spotřeba	10	10	8	0	-1	86,58%		
<b>Náklady na služby</b>	<b>2 839 868</b>	<b>4 068 032</b>	<b>4 521 522</b>	<b>4 849 992</b>	<b>453 490</b>	<b>111,15%</b>	<b>-328 470</b>	<b>93,23%</b>
Ostatní služby	320 357	360 821	221 300	183 440	-139 521	61,33%	37 860	120,64%
<b>Spotřeba energie</b>	<b>1 790 143</b>	<b>2 057 963</b>	<b>1 961 403</b>	<b>2 030 140</b>	<b>-96 560</b>	<b>95,31%</b>	<b>-68 737</b>	<b>96,61%</b>
<b>Osobní náklady</b>	<b>94 631 415</b>	<b>102 738 987</b>	<b>124 765 803</b>	<b>110 410 614</b>	<b>22 026 816</b>	<b>121,44%</b>	<b>14 355 189</b>	<b>113,00%</b>
Centrové léky dle NIS (sml. I nesml.)	119 370	23 634	26 502		2 868	112,14%		
Centrové léky dle účetnictví	0	0	0	0	0			
§16 dle NIS (sml. I nesml.)	0	0	0		0			
§16 dle účetnictví	0	0	0	0	0			
<b>Výnosy</b>	<b>114 307 853</b>	<b>114 848 097</b>	<b>128 166 753</b>	<b>442 261</b>	<b>13 318 656</b>	<b>111,60%</b>	<b>127 724 492</b>	<b>28979,87%</b>
Tržby od ZP dle účetnictví	114 005 349	114 261 704	119 091 729	0	4 830 026	104,23%		
CASH úhrady (bez tržeb od ZP za zdrav.pěči, bonusů, FKSP, náhrady pc	240 257	500 143	113 634	442 261	-386 509	22,72%	-328 627	25,69%

**PRODUKCE**
**AMBULANTNÍ PÉČE**

<b>Ambulantní body</b>	5 282 488	3 746 624	3 262 615		-484 009	87,08%		
Počet ambulantních výkonů	39 945	36 497	33 498		-2 999	91,78%		
ZUM/ZULP v CZK	351 677	421 404	421 408		5	100,00%		
<b>Hodnota ambulantní péče v CZK</b>	<b>5 816 760</b>	<b>4 392 805</b>	<b>3 912 715</b>		<b>-480 090</b>	<b>89,07%</b>		
Počet vyšetření celkem	8 489	8 258	7 258		-1 000	87,89%		
z toho ambulantní vyšetření	7 745	7 445	6 642		-803	89,21%		
<b>Počet URČ celkem</b>	<b>8 301</b>	<b>8 108</b>	<b>7 299</b>		<b>-809</b>	<b>90,02%</b>		
z toho ambulantní URČ	7 677	7 405	6 596		-809	89,07%		
<b>Počet návštěv</b>	<b>7 677</b>	<b>7 405</b>	<b>6 596</b>		<b>-809</b>	<b>89,07%</b>		
Záchyt obrátové detail		90,8%	90,2%		0	99,42%		
Záchyt množstevně		81,5%	81,4%		0	99,98%		
<b>Celkové body</b>	<b>68 833 688</b>	<b>67 129 865</b>	<b>58 966 091</b>		<b>-8 163 774</b>	<b>87,84%</b>		
Počet výkonů celkem	86 865	86 339	76 236		-10 103	88,30%		

**HOSPITALIZAČNÍ PÉČE**

<b>Přijímající</b>	<b>Casemix</b>	5 752	6 068	5 617		-451	92,57%		
	<b>Počet případů</b>	2 943	3 010	2 698		-312	89,63%		
	<b>CMI</b>	1,95	2,02	2,08		0,1	103,27%		
	<b>ALOS - skutečnost</b>	7,5	7,5	7,2		-0,3	95,95%		
	<b>ALOS dle DRG</b>	7,8	8,2	8,2		0,0	99,90%		
	<b>bez CC</b>	93,3%	86,9%	75,5%		-11,3%	86,95%		
<b>Propouštějící</b>	<b>Casemix</b>	5 196	5 614	5 257		-357	93,64%		
	<b>Počet případů</b>	2 469	2 517	2 292		-225	91,06%		
	<b>CMI</b>	2,10	2,23	2,29		0,1	102,83%		
	<b>ALOS - skutečnost</b>	8,3	8,6	8,0		-0,6	93,55%		
	<b>ALOS dle DRG</b>	8,1	8,6	8,5		-0,1	98,63%		
	<b>bez CC</b>	77,0%	69,5%	73,7%		4,2%	106,03%		
Komorb.	<b>s CC</b>	13,4%	19,1%	14,6%		-4,5%	76,43%		
	<b>s MCC</b>	10,7%	11,3%	10,1%		-1,2%	89,45%		
	<b>- v tom ukončeno/nevykázáno: Počet případů</b>	0	0	52					
<b>CM detail</b>	0	0	155						

**DATA UZIS**

<b>Bez LDN</b>	Počet lůžek k datu (potenciální kapacita)	86	86	86		0	100,00%		
	Průměrný počet lůžek za období	78	80	72		-8	89,82%		
<b>NIP</b>	Počet OD	18 866	19 286	16 771		-2 515	86,96%		
	Počet hospitalizací	3 577	3 688	3 270		-418	88,67%		
<b>DIOP</b>	Obložnost	72,0%	72,2%	69,7%		0	96,53%		
	Průměrná doba hospitalizace								
<b>Operace</b>	889	920	996		76	108,26%			
<b>Vyžádaná péče (v tis. bodech)</b>	33 937	32 908	32 957		49	100,15%			
<b>Vyžádaná péče (v tis. CZK - hodnota péče)</b>	29 112	27 598	29 968		2 370	108,59%			

**NÁSLEDNÁ PÉČE**
**DATA UZIS**

<b>LDN</b>	Počet lůžek k datu (potenciální kapacita)	0	0	0		0			
	Průměrný počet lůžek za období	0	0	0		0			
<b>NIP</b>	Počet OD	0	0	0		0			
	Počet hospitalizací	0	0	0		0			
<b>DIOP</b>	Obložnost								
	Průměrná doba hospitalizace								

**PERSONALISTIKA**
**ZAMĚŠTNANCI - Přepočtený evidenční stav**

Systemizace

<b>CELKEM</b>	<b>121,3</b>	<b>119,9</b>	<b>120,7</b>	<b>123,4</b>	<b>120,7</b>	<b>2,7</b>	<b>102,24%</b>	<b>2,7</b>	<b>102,24%</b>
<b>Lékaři celkem</b>	<b>28,2</b>	<b>27,3</b>	<b>28,1</b>	<b>29,3</b>	<b>28,1</b>	<b>1,2</b>	<b>104,27%</b>	<b>1,2</b>	<b>104,27%</b>
z toho L1	1,0	0,8	1,6	3,0	1,6	1,4	187,50%	1,4	187,50%
z toho L2	2,5	1,6	2,4	3,2	2,4	0,8	133,33%	0,8	133,33%
z toho L3	24,7	24,9	24,1	23,1	24,1	-1,0	95,85%	-1,0	95,85%
<b>Sestry</b>	<b>64,6</b>	<b>64,6</b>	<b>64,1</b>	<b>65,6</b>	<b>64,1</b>	<b>1,5</b>	<b>102,34%</b>	<b>1,5</b>	<b>102,34%</b>
Ostatní NLZP	24,5	24,0	24,5	24,5	26,0	0,0	100,00%	-1,5	94,23%
THP	4,0	4,0	4,0	4,0	4,0	0,0	100,00%	0,0	100,00%
Dělník	0,0	0,0	0,0	0,0	0,0	0,0		0,0	
Ostatní	0,0	0,0	0,0	0,0	-1,5	0,0	0,00%	1,5	0,00%

## LÉKAŘI - PRESKRIPCE za období 1-11/2020



Útvar: I. chirurgická klinika

Rok: 2020

	Předepsáno											Zachyceno			
	Leden	Únor	Březen	Duben	Květen	Červen	Červenec	Srpen	Září	Říjen	Listopad	Prosinec	Rok celkem	Rok celkem	%
<b>Preskribující lékaři celkem</b>	<b>2 657 134</b>	<b>1 722 777</b>	<b>2 066 240</b>	<b>2 080 361</b>	<b>1 887 328</b>	<b>2 125 311</b>	<b>2 527 837</b>	<b>2 228 539</b>	<b>2 188 959</b>	<b>2 558 483</b>	<b>2 540 287</b>	<b>0</b>	<b>24 583 255</b>	<b>22 184 737</b>	<b>90,2%</b>
Klementa Ivo	663 073	522 598	549 280	715 195	318 337	544 478	813 761	710 193	542 446	657 567	496 997	0	6 533 925	6 137 891	93,9%
Starý Lubomír	404 034	387 014	311 156	265 018	328 442	297 378	336 015	380 394	291 039	534 573	556 659	0	4 091 722	3 749 405	91,6%
Zbořil Pavel	471 236	127 334	313 607	280 459	147 174	232 995	269 015	369 046	298 960	235 948	512 779	0	3 258 553	3 042 613	93,4%
Rezac Tomáš	90 354	30 231	62 860	47 682	68 350	129 013	333 333	304 431	239 379	435 426	375 393	0	2 125 453	2 029 297	95,5%
Klos Dušan	106 753	60 481	189 499	139 062	192 892	254 847	262 798	50 994	211 563	209 513	169 427	0	1 847 827	1 753 651	94,9%
Halama Jiří	476 582	271 466	247 147	215 152	424 610	153 906	0	0	0	0	0	0	1 788 863	1 762 442	98,5%
Špička Petr	60 355	22 846	112 853	172 153	76 163	59 542	130 038	108 358	185 900	171 935	158 054	0	1 258 198	1 196 841	95,1%
Skalický Pavel	46 934	45 742	50 279	26 498	50 106	44 528	15 677	14 252	68 942	28 770	15 563	0	407 291	286 602	70,4%
Stašek Martin	19 059	30 359	11 253	50 097	21 115	55 818	65 576	32 474	27 158	58 266	19 336	0	390 510	256 040	65,6%
Loveček Martin	48 272	16 023	38 892	41 952	29 165	22 697	25 061	31 247	66 663	13 162	45 075	0	378 208	283 229	74,9%
Zlámalová Nora	38 839	28 975	30 489	26 024	28 570	25 184	32 641	18 605	32 300	22 891	41 555	0	326 073	136 369	41,8%
Ochmanová Petra	21 347	38 565	44 340	17 359	27 273	18 090	17 723	13 602	12 361	31 210	73	0	241 943	169 621	70,1%
Jeřábková Jana	37 014	11 673	0	0	35 381	40 015	34 596	16 286	24 550	0	0	0	199 515	146 469	73,4%
Hlaváčová Lucie	21 481	10 978	15 835	11 644	29 744	47 532	20 664	2 796	373	2 955	11 694	0	175 696	139 168	79,2%
Ambrož Raděk	16 167	21 474	2 911	8 804	5 582	49 075	10 946	10 321	7 821	7 334	14 663	0	155 098	104 964	67,7%
Vrba Raděk	22 111	13 366	14 959	1 576	19 280	20 092	3 417	5 470	3 723	21 340	24 720	0	150 055	100 939	67,3%
Janda Petr	6 992	8 356	9 911	4 145	12 094	24 456	34 669	2 121	16 597	9 845	14 391	0	143 576	95 923	66,8%
Aujeský René	26 496	6 539	6 526	7 722	11 827	17 571	9 821	2 831	20 761	10 795	9 966	0	130 857	84 219	64,4%
Vomáčková Katherine	10 344	10 887	13 603	4 913	7 179	8 124	10 900	8 967	23 446	9 528	8 123	0	116 013	81 638	70,4%
Kriváčková Dominika	1 385	3 117	4 953	2 945	1 260	9 448	9 591	11 544	37 776	10 608	0	0	92 627	74 812	80,8%
Kysučan Jiří	2 592	4 415	4 407	628	3 483	32 407	7 436	17 049	6 533	7 455	5 151	0	91 557	76 523	83,6%
Molnár Ján	12 226	6 959	5 315	5 966	2 309	0	16 729	19 502	6 722	4 971	4 234	0	84 933	67 801	79,8%
Chudáček Josef	12 585	6 006	3 026	3 433	12 495	3 137	7 966	2 757	4 373	4 989	6 940	0	67 708	45 531	67,2%
Riško Juraj	12 247	4 976	11 165	11 360	5 695	91	5 430	474	154	491	10 411	0	62 494	42 867	68,6%
Vysloužil Kamil	9 209	5 038	2 586	488	9 597	10 011	8 085	3 661	3 492	1 640	6 874	0	60 682	31 347	51,7%
Hanuliak Jan	3 051	11 324	655	3 488	1 188	3 372	1 266	26 403	309	2 495	1 976	0	55 528	38 116	68,6%
Knápková Kateřina	0	0	0	176	5 722	11 344	10 615	6 159	7 712	5 386	2 310	0	49 423	37 843	76,6%
Gregořík Michal	464	139	678	5 507	1 155	301	5 733	21 102	222	9 528	3 983	0	48 813	30 638	62,8%
Malý Tomáš	1 664	9 014	2 336	1 600	7 488	1 414	8 127	0	1 686	6 932	1 173	0	41 434	40 457	97,6%
Bébarová Linda	0	1 692	531	318	35	175	11 847	9 275	12 294	122	2 507	0	38 794	11 880	30,6%
Skopal František	891	2 137	263	8 354	354	62	908	7 989	0	210	16 741	0	37 910	37 910	100,0%
Szorupa Marek	154	2 093	2 900	0	2 677	6 247	4 072	1 727	3 051	481	1 532	0	24 934	15 604	62,6%
Řehulková Alona	2 501	0	0	0	0	0	0	0	0	0	0	0	2 501	2 501	100,0%
Jaroščíková Júlía	0	0	869	0	0	893	0	582	0	0	0	0	2 344	1 451	61,9%
Neoral Čestmír	1 231	0	0	0	583	0	0	0	0	0	0	0	1 814	1 814	100,0%
Janák Michal	0	0	0	645	0	0	0	0	0	491	368	0	1 504	0	0,0%
Koporová Gabriela	0	736	154	0	0	368	0	0	0	0	0	0	1 259	0	0,0%
Machovská Jana	0	0	1 001	0	0	0	0	0	0	0	0	0	1 001	1 001	100,0%
Badída Gabriel	491	0	0	0	0	0	0	0	0	491	0	0	982	0	0,0%
Juchelka Jan	0	154	0	0	0	0	0	0	0	0	0	0	252	0	0,0%
Tkachyk Oksana	0	68	0	0	0	0	0	0	0	0	0	0	68	0	0,0%