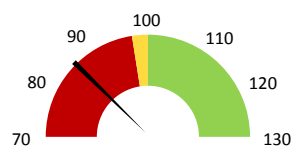
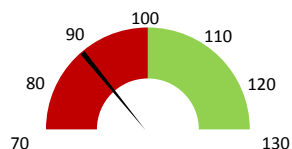


**Celkové body**

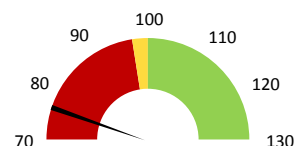
	2016	Skutečnost od počátku roku (1-11)				Plán (1-11) 2020
		2017	2018	2019	2020	
<b>Celkové body (tis.)</b>	<b>24 359</b>	<b>24 685</b>	<b>25 326</b>	<b>24 630</b>	<b>21 445</b>	<b>25 326</b>
Meziroční změna abs.		326	641	-697	-3 185	-3 881 Plnění abs.
Meziroční změna %		↑ 101,3%	↑ 102,6%	↓ 97,2%	↓ 87,1%	84,7% Plnění %


**Ambulantní body**

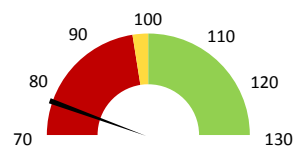
	2016	Skutečnost od počátku roku (1-11)				Plán (1-11) 2020
		2017	2018	2019	2020	
<b>Amb. body (tis.)</b>	<b>1 872</b>	<b>2 038</b>	<b>2 217</b>	<b>2 110</b>	<b>1 925</b>	<b>2 217</b>
Meziroční změna abs.		165	180	-107	-185	-293 Plnění abs.
Meziroční změna %		↑ 108,8%	↑ 108,8%	↓ 95,2%	↓ 91,2%	86,8% Plnění %


**Casemix a počet případů - přijímající oddělení**

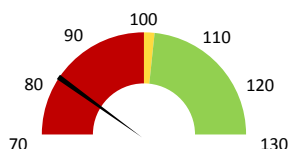
	2016	Skutečnost od počátku roku (1-11)				Plán (1-11) 2020
		2017	2018	2019	2020	
<b>Casemix (CM)</b>	<b>3 278</b>	<b>3 434</b>	<b>3 522</b>	<b>3 350</b>	<b>2 686</b>	<b>3 522</b>
Meziroční změna abs.		156	87	-171	-664	-835 Plnění abs.
Meziroční změna %		↓ 4,8%	↓ 2,5%	↓ 95,1%	↓ 80,2%	76,3% Plnění %
<b>Počet případů (PP)</b>	<b>1 478</b>	<b>1 484</b>	<b>1 526</b>	<b>1 508</b>	<b>1 123</b>	<b>1 526</b>
Meziroční změna abs.		6	42	-18	-385	-403 Plnění abs.
Meziroční změna %		↓ 0,4%	↓ 2,8%	↓ 98,8%	↓ 74,5%	73,6% Plnění %
<b>LOS - skutečnost (dny)</b>	<b>5,65</b>	<b>5,81</b>	<b>5,53</b>	<b>5,77</b>	<b>5,83</b>	
Meziroční změna abs.		0,16	-0,28	0,24	0,06	
Meziroční změna %		● 2,8%	● -4,8%	● 104,3%	● 101,1%	
<b>ALOS - dle DRG (dny)</b>	<b>6,70</b>	<b>6,79</b>	<b>6,75</b>	<b>6,83</b>	<b>7,01</b>	


**Casemix a počet případů - propouštějící oddělení**

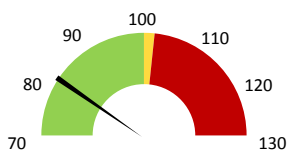
	2016	Skutečnost od počátku roku (1-11)				Plán (1-11) 2020
		2017	2018	2019	2020	
<b>Casemix (CM)</b>	<b>3 091</b>	<b>3 106</b>	<b>3 249</b>	<b>3 071</b>	<b>2 486</b>	<b>3 249</b>
Meziroční změna abs.		15	143	-178	-585	-763 Plnění abs.
Meziroční změna %		↓ 0,5%	↓ 4,6%	↓ 94,5%	↓ 80,9%	76,5% Plnění %
<b>Počet případů (PP)</b>	<b>1 480</b>	<b>1 461</b>	<b>1 515</b>	<b>1 479</b>	<b>1 129</b>	<b>1 515</b>
Meziroční změna abs.		-19	54	-36	-350	-386 Plnění abs.
Meziroční změna %		↓ -1,3%	↓ 3,7%	↓ 97,6%	↓ 76,3%	74,5% Plnění %
<b>LOS - skutečnost (dny)</b>	<b>5,43</b>	<b>5,42</b>	<b>5,22</b>	<b>5,31</b>	<b>5,74</b>	
Meziroční změna abs.		-0,01	-0,20	0,09	0,43	
Meziroční změna %		● -0,2%	● -3,7%	● 101,7%	● 108,1%	
<b>ALOS - dle DRG (dny)</b>	<b>6,47</b>	<b>6,52</b>	<b>6,49</b>	<b>6,57</b>	<b>6,78</b>	


**Ošetřovací dny**

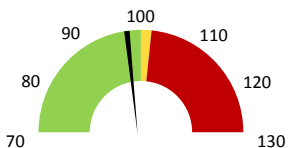
	2016	Skutečnost od počátku roku (1-11)				Plán (1-11) 2020
		2017	2018	2019	2020	
<b>Ošetř. Dny</b>	<b>0</b>	<b>6 629</b>	<b>6 442</b>	<b>6 466</b>	<b>5 269</b>	<b>6 442</b>
Meziroční změna abs.			-187	24	-1 197	-1 173 Plnění abs.
Meziroční změna %			↓ -2,8%	↑ 100,4%	↓ 81,5%	81,8% Plnění %


**Ostatní léky**

	2016	Skutečnost od počátku roku (1-11)				Plán (1-11) 2020
		2017	2018	2019	2020	
<b>Ostatní léky (tis.CZK)</b>	<b>0</b>	<b>3 322</b>	<b>3 430</b>	<b>3 612</b>	<b>3 055</b>	<b>3 751</b>
Meziroční změna abs.			109	182	-558	-696 Plnění abs.
Meziroční změna %			↓ 3,3%	↑ 105,3%	↓ 84,6%	81,4% Plnění %


**Zdravotnický materiál**

	2016	Skutečnost od počátku roku (1-11)				Plán (1-11) 2020
		2017	2018	2019	2020	
<b>Zdrav. materiál (tis.CZK)</b>	<b>0</b>	<b>7 527</b>	<b>7 602</b>	<b>7 785</b>	<b>7 627</b>	<b>7 795</b>
Meziroční změna abs.			75	183	-158	-168 Plnění abs.
Meziroční změna %			↓ 1,0%	↑ 102,4%	↓ 98,0%	97,8% Plnění %


**Obložnost**

	2016	Skutečnost od počátku roku (1-11)			
		2017	2018	2019	2020
<b>Obložnost (%)</b>	<b>0,0%</b>	<b>69,5%</b>	<b>70,1%</b>	<b>69,4%</b>	<b>63,0%</b>
Meziroční změna %			↓ 0,9%	↓ 99,0%	↓ 90,8%

2018	2019	2020	Plán 2020	2020 vs. 2019	v %	Skutečnost vs. Plán 2020	v %
------	------	------	-----------	---------------	-----	--------------------------	-----

**FINANCE**

Náklady	53 054 630	55 501 089	61 732 861	62 206 454	6 231 772	111,23%	-473 593	99,24%
<b>Náklady na spotřebu materiálu</b>	<b>13 107 852</b>	<b>13 388 227</b>	<b>12 716 750</b>	<b>13 547 003</b>	<b>-671 477</b>	<b>94,98%</b>	<b>-830 254</b>	<b>93,87%</b>
Léka a léčiva (bez center a §16)	3 430 353	3 612 451	3 054 506	3 054 506	-557 945	84,55%	0	100,00%
Krevní přípravky	1 169 650	1 054 050	804 195	1 110 945	-249 855	76,30%	-306 750	72,39%
Zdravotnické prostředky	7 601 935	7 784 809	7 627 150	7 795 398	-157 659	97,97%	-168 248	97,84%
Potravinář	416 910	467 511	426 019	468 917	-41 492	91,12%	-42 897	90,85%
Všeobecný materiál	299 986	300 960	318 651	276 362	17 690	105,88%	42 289	115,30%
Náhradní díly	60 083	125 838	39 576	114 208	-86 261	31,45%	-74 631	34,65%
DDHM a textil	128 936	42 608	446 652	30 265	404 044	1048,29%	416 388	1475,82%
Ostatní spotřeba	0	924	924	0	0	99,95%		
<b>Náklady na služby</b>	<b>1 382 688</b>	<b>1 722 676</b>	<b>2 147 297</b>	<b>4 353 343</b>	<b>424 621</b>	<b>124,65%</b>	<b>-2 206 046</b>	<b>49,33%</b>
Ostatní služby	93 146	93 033	84 833	84 446	-8 200	91,19%	387	100,46%
<b>Spotřeba energie</b>	<b>1 039 426</b>	<b>1 271 540</b>	<b>1 149 741</b>	<b>1 221 565</b>	<b>-121 799</b>	<b>90,42%</b>	<b>-71 824</b>	<b>94,12%</b>
<b>Osobní náklady</b>	<b>36 025 834</b>	<b>37 733 813</b>	<b>44 314 497</b>	<b>41 807 319</b>	<b>6 580 685</b>	<b>117,44%</b>	<b>2 507 178</b>	<b>106,00%</b>
<b>Výnosy</b>	<b>41 396 011</b>	<b>43 187 664</b>	<b>49 147 397</b>	<b>129 585</b>	<b>5 959 733</b>	<b>113,80%</b>	<b>49 017 812</b>	<b>37926,81%</b>
Tržby od ZP dle účetnictví	41 311 450	42 976 745	45 941 020	0	2 964 274	106,90%		
CASH úhrady (bez tržeb od ZP za zdrav.pěči, bonusů, FKSP, náhrady pč)	57 061	152 668	140 276	129 585	-12 392	91,88%	10 691	108,25%

**PRODUKCE**
**AMBULANTNÍ PÉČE**

<b>Ambulantní body</b>	2 217 182	2 110 002	1 924 656		-185 346	91,22%		
Počet ambulantních výkonů	18 901	20 287	17 762		-2 525	87,55%		
ZUM/ZULP v CZK	186 658	249 501	235 709		-13 792	94,47%		
<b>Hodnota ambulantní péče v CZK</b>	<b>2 439 787</b>	<b>2 432 319</b>	<b>2 240 142</b>		<b>-192 177</b>	<b>92,10%</b>		
<b>Počet vyšetření celkem</b>	<b>5 165</b>	<b>4 862</b>	<b>4 193</b>		<b>-669</b>	<b>86,24%</b>		
z toho ambulantní vyšetření	4 949	4 661	4 059		-602	87,08%		
<b>Počet URČ celkem</b>	<b>4 408</b>	<b>4 217</b>	<b>3 731</b>		<b>-486</b>	<b>88,48%</b>		
z toho ambulantní URČ	4 167	4 002	3 503		-499	87,53%		
<b>Počet návštěv</b>	<b>4 167</b>	<b>4 002</b>	<b>3 503</b>		<b>-499</b>	<b>87,53%</b>		
Záchyt obrátové		76,3%	64,2%		0	84,19%		
Záchyt množstevně		76,4%	63,0%		0	82,55%		
<b>Celkové body</b>	<b>25 326 353</b>	<b>24 629 591</b>	<b>21 444 855</b>		<b>-3 184 736</b>	<b>87,07%</b>		
Počet výkonů celkem	37 930	39 179	33 421		-5 758	85,30%		

**HOSPITALIZAČNÍ PÉČE**

<b>Přijímající</b>	DRG Casemix	3 522	3 350	2 686		-664	80,18%		
	Počet případů	1 526	1 508	1 123		-385	74,47%		
	CMI	2,31	2,22	2,39		0,2	107,66%		
	ALOS LOS - skutečnost	5,5	5,8	5,8		0,1	101,05%		
	ALOS dle DRG	6,7	6,8	7,0		0,2	102,53%		
	bez CC	83,8%	85,1%	80,4%		-4,6%	94,54%		
<b>Propouštějící</b>	DRG Casemix	3 249	3 071	2 486		-585	80,94%		
	Počet případů	1 515	1 479	1 129		-350	76,34%		
	CMI	2,14	2,08	2,20		0,1	106,04%		
	ALOS LOS - skutečnost	5,2	5,3	5,7		0,4	108,11%		
	ALOS dle DRG	6,5	6,6	6,8		0,2	103,22%		
	bez CC	84,6%	85,6%	82,1%		-3,5%	95,92%		
Komorb.	s CC	13,5%	13,8%	15,5%		1,7%	112,33%		
	s MCC	3,4%	3,1%	4,1%		1,0%	131,70%		
	- v tom ukončeno/nevykázáno: Počet případů	0	0	0					
CM	0	0	0						

**DATA UZIS**

<b>Bez LDN</b>	Počet lůžek k datu (potenciální kapacita)	32	32	32		0	100,00%		
	Průměrný počet lůžek za období	28	28	25		-3	89,49%		
	Počet OD	6 442	6 466	5 269		-1 197	81,49%		
	Počet hospitalizací	1 644	1 633	1 270		-363	77,77%		
	Obloženost	70,1%	69,4%	63,0%		0	90,78%		
Průměrná doba hospitalizace									
<b>Operace</b>	<b>37</b>	<b>33</b>	<b>117</b>		<b>84</b>	<b>354,55%</b>			
<b>Vyžádaná péče (v tis. bodech)</b>	<b>23 736</b>	<b>22 282</b>	<b>17 926</b>		<b>-4 356</b>	<b>80,45%</b>			
<b>Vyžádaná péče (v tis. CZK - hodnota péče)</b>	<b>53 252</b>	<b>42 699</b>	<b>36 789</b>		<b>-5 910</b>	<b>86,16%</b>			

**NÁSLEDNÁ PÉČE**

<b>LDN</b>	Počet lůžek k datu (potenciální kapacita)	0	0	0		0			
	Průměrný počet lůžek za období	0	0	0		0			
	Počet OD	0	0	0		0			
	Počet hospitalizací	0	0	0		0			
	Obloženost								
Průměrná doba hospitalizace									

**PERSONALISTIKA**
**ZAMĚŠTNANCI - Přepočtený evidenční stav**

	Systemizace	42,9	44,4	41,0	44,4	-3,4	92,34%	-3,4	92,34%
<b>CELKEM</b>	<b>43,7</b>	<b>42,9</b>	<b>44,4</b>	<b>41,0</b>	<b>44,4</b>	<b>-3,4</b>	<b>92,34%</b>	<b>-3,4</b>	<b>92,34%</b>
<b>Lékaři celkem</b>	<b>12,0</b>	<b>11,4</b>	<b>11,9</b>	<b>12,0</b>	<b>11,9</b>	<b>0,1</b>	<b>100,84%</b>	<b>0,1</b>	<b>100,84%</b>
z toho L1	2,6	2,6	1,0	1,0	1,0	0,0	100,00%	0,0	100,00%
z toho L2	0,6	0,6	2,6	2,4	2,6	-0,2	92,31%	-0,2	92,31%
z toho L3	8,8	8,2	8,3	8,6	8,3	0,3	103,61%	0,3	103,61%
<b>Sestry</b>	<b>19,5</b>	<b>23,3</b>	<b>21,3</b>	<b>18,8</b>	<b>21,3</b>	<b>-2,5</b>	<b>88,26%</b>	<b>-2,5</b>	<b>88,26%</b>
Ostatní NLZP	10,0	6,0	9,0	8,0	5,5	-1,0	88,89%	2,5	145,45%
THP	2,2	2,2	2,2	2,2	2,2	0,0	100,00%	0,0	100,00%
Dělník	0,0	0,0	0,0	0,0	0,0	0,0		0,0	
Ostatní	0,0	0,0	0,0	0,0	3,5	0,0		-3,5	0,00%

	Předepsáno												Zachyceno		
	Leden	Únor	Březen	Duben	Květen	Červen	Červenec	Srpen	Září	Říjen	Listopad	Prosinec	Rok Celkem	Rok celkem	%
<b>Preskribující lékaři celkem</b>	<b>385 394</b>	<b>308 302</b>	<b>220 732</b>	<b>208 820</b>	<b>309 015</b>	<b>383 624</b>	<b>315 654</b>	<b>238 575</b>	<b>377 365</b>	<b>300 443</b>	<b>360 420</b>	<b>0</b>	<b>3 408 343</b>	<b>2 189 487</b>	<b>64,2%</b>
Hrabalová Monika	100 639	83 204	60 120	86 958	72 942	144 786	62 149	27 060	124 690	62 471	112 955	0	937 974	595 216	63,5%
Rulišek Patrik	74 265	51 020	50 549	25 171	35 492	70 649	62 112	72 443	88 851	68 630	43 893	0	643 076	441 704	68,7%
Dráč Petr	33 698	43 304	21 107	40 350	67 636	37 615	55 409	43 626	36 172	25 246	52 944	0	457 108	212 640	46,5%
Laca Michal	24 993	38 955	12 290	19 325	42 676	31 471	23 784	11 568	44 089	53 883	68 700	0	371 734	296 726	79,8%
Janský Petr	51 184	18 003	16 665	11 052	16 761	17 595	34 993	15 266	8 630	33 643	33 278	0	257 069	179 736	69,9%
Indráčková Jarmila	28 444	10 928	2 593	311	18 343	21 081	11 297	14 694	21 316	10 679	12 966	0	152 652	123 037	80,6%
Janežková Jana	20 445	13 764	5 959	8 636	16 510	12 350	14 350	17 286	9 281	15 764	8 795	0	143 140	87 694	61,3%
Sekanina Zdeněk	21 988	12 861	7 052	1 621	17 178	10 220	11 919	11 665	10 630	7 145	3 774	0	116 055	82 825	71,4%
Utíkal Petr	15 122	17 820	5 741	4 105	2 582	7 439	12 275	8 301	16 898	11 626	2 372	0	104 281	44 438	42,6%
Medřická Monika	0	2 020	13 757	2 478	3 033	8 719	13 185	9 144	11 419	646	4 535	0	68 936	34 694	50,3%
Bachleda Petr	3 047	6 710	14 060	753	5 100	6 627	9 187	2 671	1 235	2 221	12 026	0	63 638	34 455	54,1%
Jaroščiaková Júlía	8 498	4 718	5 732	6 806	4 471	9 320	3 428	965	3 816	4 725	2 246	0	54 728	32 185	58,8%
Mocháčková Markéta	3 070	4 248	2 768	1 253	4 306	1 970	303	2 854	338	3 338	1 936	0	26 384	18 631	70,6%
Herman Jiří	0	747	2 338	0	1 986	3 370	1 263	1 032	0	423	0	0	11 160	5 095	45,7%