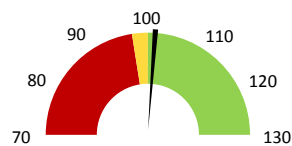
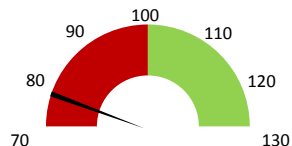


**Celkové body**

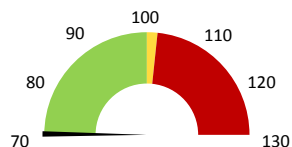
	2016	Skutečnost od počátku roku (1-11)				Plán (1-11) 2020
		2017	2018	2019	2020	
<b>Celkové body (tis.)</b>	<b>169 735</b>	<b>166 438</b>	<b>168 589</b>	<b>177 009</b>	<b>170 673</b>	<b>168 589</b>
Meziroční změna abs.		-3 297	2 151	8 420	-6 336	2 084 Plnění abs.
Meziroční změna %		↓ 98,1%	↑ 101,3%	↑ 105,0%	↓ 96,4%	↑ 101,2% Plnění %


**Ambulantní body**

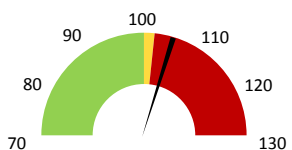
	2016	Skutečnost od počátku roku (1-11)				Plán (1-11) 2020
		2017	2018	2019	2020	
<b>Amb. body (tis.)</b>	<b>4 460</b>	<b>5 211</b>	<b>5 208</b>	<b>4 954</b>	<b>3 989</b>	<b>5 208</b>
Meziroční změna abs.		751	-3	-255	-964	-1 219 Plnění abs.
Meziroční změna %		↑ 116,8%	→ 99,9%	↓ 95,1%	↓ 80,5%	↓ 76,6% Plnění %


**Centrové léky**

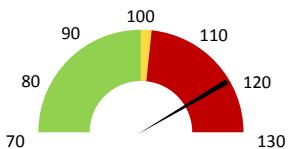
	2016	Skutečnost od počátku roku (1-11)				Plán (1-11) 2020
		2017	2018	2019	2020	
<b>Centrové léky (tis.CZK)</b>	<b>0</b>	<b>0</b>	<b>0</b>	<b>0</b>	<b>0</b>	<b>0</b>
Meziroční změna abs.						Plnění abs.
Meziroční změna %						Plnění %


**Ostatní léky**

	2016	Skutečnost od počátku roku (1-11)				Plán (1-11) 2020
		2017	2018	2019	2020	
<b>Ostatní léky (tis.CZK)</b>	<b>0</b>	<b>20 196</b>	<b>20 636</b>	<b>22 668</b>	<b>23 412</b>	<b>22 162</b>
Meziroční změna abs.			440	2 032	744	1 251 Plnění abs.
Meziroční změna %			↓ 2,2%	↑ 109,8%	↑ 103,3%	↓ 105,6% Plnění %


**Zdravotnický materiál**

	2016	Skutečnost od počátku roku (1-11)				Plán (1-11) 2020
		2017	2018	2019	2020	
<b>Zdrav. materiál (tis.CZK)</b>	<b>0</b>	<b>11 467</b>	<b>11 589</b>	<b>13 034</b>	<b>16 600</b>	<b>13 870</b>
Meziroční změna abs.			123	1 444	3 566	2 730 Plnění abs.
Meziroční změna %			↓ 1,1%	↑ 112,5%	↑ 127,4%	↓ 119,7% Plnění %



2018	2019	2020	Plán 2020	2020 vs. 2019	v %	Skutečnost vs. Plán 2020	v %
------	------	------	-----------	---------------	-----	--------------------------	-----

**FINANCE**

Náklady	192 008 738	239 198 055	295 564 894	253 762 332	56 366 839	123,56%	41 802 562	116,47%
<b>Náklady na spotřebu materiálu</b>	<b>38 592 537</b>	<b>43 218 406</b>	<b>49 835 403</b>	<b>43 486 236</b>	<b>6 616 997</b>	<b>115,31%</b>	<b>6 349 167</b>	<b>114,60%</b>
Léka a léčiva (bez center a §16)	20 635 806	22 668 054	23 412 422	23 412 422	744 368	103,28%	0	100,00%
Krevní přípravky	3 824 060	3 758 168	2 899 532	3 963 775	-858 636	77,15%	-1 064 243	73,15%
Zdravotnické prostředky	11 589 451	13 033 873	16 599 799	13 870 054	3 565 925	127,36%	2 729 744	119,68%
Potraviny	53 955	164 006	184 314	165 400	20 308	112,38%	18 914	111,44%
Všeobecný materiál	1 328 530	1 616 220	1 567 153	1 424 885	-49 067	96,96%	142 268	109,98%
Náhradní díly	730 751	1 302 600	1 016 699	1 321 279	-285 901	78,05%	-304 579	76,95%
DDHM a textil	429 984	675 485	4 155 485	579 098	3 479 999	615,18%	3 576 386	717,58%
Ostatní spotřeba	21	556	795	0	239	143,07%		
<b>Náklady na služby</b>	<b>3 832 071</b>	<b>5 722 685</b>	<b>5 832 898</b>	<b>5 683 574</b>	<b>110 213</b>	<b>101,93%</b>	<b>149 324</b>	<b>102,63%</b>
Ostatní služby	356 187	596 458	484 387	384 834	-112 071	81,21%	99 553	125,87%
<b>Spotřeba energie</b>	<b>1 115 752</b>	<b>1 286 607</b>	<b>1 241 472</b>	<b>1 265 669</b>	<b>-45 135</b>	<b>96,49%</b>	<b>-24 197</b>	<b>98,09%</b>
<b>Osobní náklady</b>	<b>142 426 929</b>	<b>179 825 542</b>	<b>227 910 728</b>	<b>193 093 330</b>	<b>48 085 186</b>	<b>126,74%</b>	<b>34 817 399</b>	<b>118,03%</b>
Centrové léky dle NIS (sml. I nesml.)	223 524	13 469	26 503		13 034	196,77%		
Centrové léky dle účetnictví	0	0	0	0	0			
§16 dle NIS (sml. I nesml.)	0	0	0		0			
§16 dle účetnictví	0	0	0	0	0			
<b>Výnosy</b>	<b>217 544 500</b>	<b>229 351 899</b>	<b>281 377 933</b>	<b>1 352 067</b>	<b>52 026 034</b>	<b>122,68%</b>	<b>280 025 866</b>	<b>20810,94%</b>
Tržby od ZP dle účetnictví	216 358 082	227 773 822	264 640 313	0	36 866 491	116,19%		
CASH úhrady (bez tržeb od ZP za zdrav.pěči, bonusů, FKSP, náhrady pc	1 072 165	1 407 077	563 620	1 352 067	-843 457	40,06%	-788 448	41,69%

**PRODUKCE**
**AMBULANTNÍ PÉČE**

<b>Ambulantní body</b>	5 208 249	4 953 632	3 989 396		-964 236	80,53%		
Počet ambulantních výkonů	28 975	28 176	19 967		-8 209	70,87%		
ZUM/ZULP v CZK	368 510	361 918	319 500		-42 417	88,28%		
<b>Hodnota ambulantní péče v CZK</b>	<b>5 983 007</b>	<b>5 752 768</b>	<b>4 613 533</b>		<b>-1 139 234</b>	<b>80,20%</b>		
<b>Počet vyšetření celkem</b>	<b>19 288</b>	<b>19 491</b>	<b>16 626</b>		<b>-2 865</b>	<b>85,30%</b>		
z toho ambulantní vyšetření	6 724	6 578	6 242		-336	94,89%		
<b>Počet URČ celkem</b>	<b>19 379</b>	<b>19 608</b>	<b>16 680</b>		<b>-2 928</b>	<b>85,07%</b>		
z toho ambulantní URČ	6 724	6 578	6 195		-383	94,18%		
<b>Počet návštěv</b>	<b>6 724</b>	<b>6 578</b>	<b>6 195</b>		<b>-383</b>	<b>94,18%</b>		
Záchyt obrátové <small>detail</small>		78,8%	70,7%		0	89,68%		
Záchyt množstevně		73,7%	64,6%		0	87,68%		
<b>Celkové body</b>	<b>168 589 135</b>	<b>177 008 653</b>	<b>170 673 138</b>		<b>-6 335 515</b>	<b>96,42%</b>		
Počet výkonů celkem	277 922	280 692	236 308		-44 384	84,19%		

**HOSPITALIZAČNÍ PÉČE**
**DATA UZÍ**

Počet lůžek k datu (potenciální kapacita)	10	10	10		0	100,00%		
Bez	10	10	10		0	101,94%		
Průměrný počet lůžek za období								
<b>LDN</b>	<b>2 456</b>	<b>2 328</b>	<b>2 817</b>		<b>489</b>	<b>121,01%</b>		
Počet OD								
<b>NIP</b>	<b>405</b>	<b>436</b>	<b>532</b>		<b>96</b>	<b>122,02%</b>		
Počet hospitalizací								
<b>DIOP</b>	<b>76,3%</b>	<b>71,7%</b>	<b>84,8%</b>		<b>0</b>	<b>118,34%</b>		
Obloženost								
Průměrná doba hospitalizace								
<b>Operace</b>	<b>21</b>	<b>26</b>	<b>173</b>		<b>147</b>	<b>665,38%</b>		
Vyžádaná péče (v tis. bodech)	13 944	17 990	23 323		5 333	129,64%		
Vyžádaná péče (v tis. CZK - hodnota péče)	11 613	16 150	20 572		4 422	127,38%		

**NÁSLEDNÁ PÉČE**
**DATA UZÍ**

Počet lůžek k datu (potenciální kapacita)	0	14	14		0	100,00%		
LDN	0	12	12		0	97,61%		
Průměrný počet lůžek za období								
<b>NIP</b>	<b>0</b>	<b>2 215</b>	<b>3 163</b>		<b>948</b>	<b>142,80%</b>		
Počet OD								
<b>DIOP</b>	<b>0</b>	<b>82</b>	<b>60</b>		<b>-22</b>	<b>73,17%</b>		
Počet hospitalizací								
Obloženost		54,0%	78,8%		0	145,86%		
Průměrná doba hospitalizace								

**PERSONALISTIKA**
**ZAMĚŠTNANCI - Přepočtený evidenční stav**
**Systemizace**

<b>CELKEM</b>	<b>210,4</b>	<b>171,5</b>	<b>203,8</b>	<b>208,6</b>	<b>203,8</b>	<b>4,8</b>	<b>102,36%</b>	<b>4,8</b>	<b>102,35%</b>
Lékaři celkem	60,4	54,0	57,0	57,6	57,0	0,6	101,05%	0,6	101,05%
z toho L1	8,2	6,0	9,0	6,0	9,0	-3,0	66,67%	-3,0	66,67%
z toho L2	5,2	5,2	4,0	7,2	4,0	3,2	180,00%	3,2	180,00%
z toho L3	47,0	42,8	44,0	44,4	44,0	0,4	100,91%	0,4	100,91%
<b>Sestry</b>	<b>117,9</b>	<b>101,6</b>	<b>115,4</b>	<b>116,9</b>	<b>115,4</b>	<b>1,4</b>	<b>101,26%</b>	<b>1,4</b>	<b>101,25%</b>
Ostatní NLZP	30,0	14,0	29,2	32,0	33,4	2,7	109,42%	-1,4	95,67%
THP	2,2	2,0	2,2	2,2	2,2	0,0	100,00%	0,0	100,00%
Dělník	0,0	0,0	0,0	0,0	0,0	0,0		0,0	
Ostatní	0,0	0,0	0,0	0,0	-4,2	0,0	-71,43%	4,2	0,00%

	Předepsáno											Zachyceno			
	Leden	Únor	Březen	Duben	Květen	Červen	Červenec	Srpen	Září	Říjen	Listopad	Prosinec	Rok Celkem	Rok celkem	%
<b>Preskrbující lékaři celkem</b>	<b>1 149 335</b>	<b>1 069 753</b>	<b>1 084 867</b>	<b>959 405</b>	<b>993 598</b>	<b>1 063 110</b>	<b>909 306</b>	<b>892 467</b>	<b>1 245 999</b>	<b>840 236</b>	<b>963 922</b>	<b>0</b>	<b>11 171 997</b>	<b>7 894 164</b>	<b>70,7%</b>
Kirchnerová Martina	117 522	120 907	126 126	431 914	185 719	130 097	151 281	116 274	218 055	53 889	208 159	0	1 859 944	1 298 607	69,8%
Hložková Jarmila	139 500	219 774	127 840	102 685	193 017	158 035	81 970	261 155	110 801	158 551	115 760	0	1 669 089	1 213 753	72,7%
Pieran Marek	283 587	86 894	233 749	28 793	106 400	120 967	151 784	66 248	174 285	218 667	176 850	0	1 648 224	1 067 304	64,8%
Michlová Markéta	146 720	135 320	154 545	156 234	123 160	163 104	114 350	296 649	275 666	30 027	513	0	1 596 289	1 206 460	75,6%
Hrnčířková Pavla	247 045	170 577	146 624	691	68 905	164 649	147 705	46 705	83 022	169 319	76 590	0	1 321 842	927 111	70,1%
Mrozek Zdeněk	88 525	78 696	78 545	87 635	59 591	31 156	129 606	0	54 798	87 480	184 539	0	880 569	665 682	75,6%
Axmann Karel	80 577	157 872	114 370	1 145	71 779	112 560	113 185	0	123 979	33 619	24 341	0	833 427	520 106	62,4%
Krch David	287	0	922	106 162	123 419	148 238	752	92 813	112 980	410	74 689	0	660 672	456 029	69,0%
Doubravská Lenka	27 079	76 238	62 701	21 443	49 895	0	4 474	480	58 175	64 842	91 916	0	457 243	364 526	79,7%
Gabrhelek Tomáš	0	5 431	23 502	0	0	22 649	0	0	14 110	0	0	0	65 692	40 575	61,8%
Minarik Pavel	3 232	39	1 157	10 178	94	2 336	49	135	80	1 169	181	0	18 649	10 847	58,2%
Peter Martin	1 526	624	1 249	925	1 009	925	902	925	925	1 399	976	0	11 384	11 384	100,0%
Svec Martin	290	0	483	1 361	450	1 029	1 264	1 276	3 206	1 560	388	0	11 306	7 339	64,9%
Sedlák Ctirad	1 158	1 158	693	1 699	857	58	1 520	0	1 170	161	455	0	8 929	8 064	90,3%
Francáková Jana	0	2 116	356	437	1 045	382	374	1 238	819	935	1 053	0	8 756	8 346	95,3%
Vitek Jiří	2 824	71	389	0	0	3 168	0	0	387	1 580	0	0	8 420	8 071	95,9%
Amanatidu Anny	182	0	0	0	1 174	0	732	955	1 888	1 115	1 595	0	7 801	3 627	46,5%
Hrnčířová Michaela	173	98	2 003	688	0	404	468	420	452	1 158	711	0	6 574	5 754	87,5%
Vychodilová Ivana	1 466	1 136	0	617	88	0	331	0	703	773	1 026	0	6 140	5 367	87,4%
Fritschová Šárka	70	62	697	273	227	301	98	0	2 320	1 547	122	0	5 716	5 716	100,0%
Fiala Marek	0	0	993	505	1 960	265	0	244	0	535	0	0	4 502	273	6,1%
Fritschová Eva	155	242	668	2 102	450	104	0	184	0	166	361	0	4 430	4 049	91,4%
Petrová Zbyňka	202	3 704	482	0	0	0	0	0	0	0	0	0	4 388	4 388	100,0%
Konupčíková Michaela	597	169	147	128	596	309	98	728	751	247	460	0	4 230	2 104	49,8%
Vogl Miroslav	0	614	0	151	664	244	407	1 224	627	0	244	0	4 176	2 280	54,6%
Kleštincová Tereza	1 055	489	349	460	326	0	591	0	170	0	0	0	3 440	2 701	78,5%
Uvíal Radovan	0	1 267	635	189	47	0	0	244	202	0	639	0	3 222	1 702	52,8%
Staněk Václav	0	477	244	439	366	366	184	0	580	0	0	0	2 655	1 558	58,7%
Niedobová Barbora	26	964	0	669	0	0	0	900	0	0	0	0	2 559	1 476	57,7%
Moškořová Veronika	520	319	438	188	200	0	323	27	229	0	132	0	2 376	1 996	84,0%
Přivřel Zdeněk	26	76	60	339	0	59	564	187	564	337	0	0	2 210	1 312	59,4%
Koutná Jiřina	367	0	218	0	0	270	199	0	236	816	0	0	2 106	2 106	100,0%
Zeráková Vendula	478	76	262	128	0	24	431	320	39	323	0	0	2 080	1 349	64,8%
Zápalka Martin	0	148	1 501	0	154	0	0	0	0	0	0	0	1 803	1 501	83,2%
Klementa Bronislav	535	322	309	0	0	64	0	55	0	509	0	0	1 794	1 794	100,0%
Špaňhelová Hana	479	0	0	0	39	0	258	0	0	871	0	0	1 647	1 608	97,7%
Geryk Miloš	0	426	0	154	27	0	390	27	118	197	283	0	1 623	1 330	81,9%
Kubová Tereza	190	206	311	364	12	26	91	99	123	0	62	0	1 483	668	45,1%
Skácel Monika	848	521	0	0	0	0	0	0	0	0	0	0	1 369	0	0,0%
Dvořáková Jitka	0	0	382	0	271	0	0	0	531	176	0	0	1 360	829	61,0%
Džubák Petr	632	191	160	0	0	48	42	100	12	0	16	0	1 200	597	49,8%
Srovnal Josef	242	336	24	60	165	112	42	77	0	84	0	0	1 143	815	71,3%
Štelmachová Júlia	318	320	146	0	0	0	277	0	0	0	56	0	1 117	607	54,3%
Gromská Zuzana	0	760	212	0	0	0	0	0	0	42	0	0	1 014	778	76,7%
Král Michal	0	0	604	0	0	345	0	0	0	0	0	0	948	408	43,1%
Birke Petr	77	0	0	0	128	0	182	64	319	60	0	0	830	630	75,9%
Šiška Daniel	46	255	469	33	0	0	0	0	0	0	0	0	803	803	100,0%
Papaj Jakub	0	0	104	0	244	0	0	0	122	0	244	0	713	0	0,0%
Bartlová Klára	0	478	0	172	0	0	0	0	0	0	0	0	649	76	11,7%
Xinopulu Barbora	0	332	74	60	0	0	154	0	0	0	0	0	620	288	46,4%
Doušková Kristýna	0	0	0	81	242	0	294	0	0	0	0	0	616	616	100,0%
Vinkler Marek	0	0	0	174	0	0	0	103	122	0	0	0	399	174	43,5%
Obsare Pyszková Lenka	120	0	0	0	266	0	0	0	0	0	0	0	386	386	100,0%
Aleksijević Darina	170	0	0	0	0	0	0	0	0	0	0	0	170	0	0,0%
Sulovská Lucie	150	0	0	0	0	0	0	0	0	0	0	0	150	0	0,0%
Skálová Jitka	0	0	0	129	0	0	0	0	0	0	0	0	129	129	100,0%
Látalová Vendula	0	0	128	0	0	0	0	0	0	0	0	0	128	0	0,0%
Tkachyk Oksana	0	48	0	0	0	0	0	0	0	0	0	0	48	0	0,0%