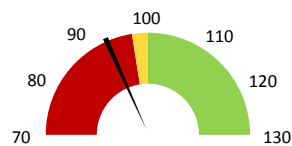
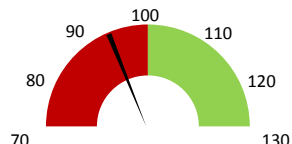


**Celkové body**

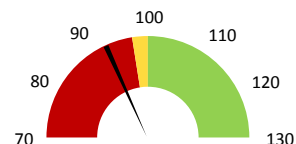
	2016	Skutečnost od počátku roku (1-11)			2020	Plán (1-11) 2020	
		2017	2018	2019			
<b>Celkové body (tis.)</b>	<b>67 934</b>	<b>68 972</b>	<b>60 710</b>	<b>61 703</b>	<b>55 714</b>	<b>60 710</b>	
Meziroční změna abs.		1 039	-8 262	992	-5 988	-4 996	Plnění abs.
Meziroční změna %		↑ 101,5%	↓ 88,0%	↑ 101,6%	↓ 90,3%	↓ 91,8%	Plnění %


**Ambulantní body**

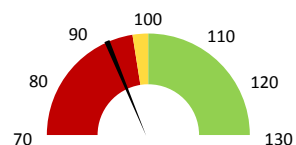
	2016	Skutečnost od počátku roku (1-11)			2020	Plán (1-11) 2020	
		2017	2018	2019			
<b>Amb. body (tis.)</b>	<b>29 594</b>	<b>30 227</b>	<b>22 248</b>	<b>23 975</b>	<b>20 578</b>	<b>22 248</b>	
Meziroční změna abs.		633	-7 979	1 727	-3 396	-1 670	Plnění abs.
Meziroční změna %		↑ 102,1%	↓ 73,6%	↑ 107,8%	↓ 85,8%	↓ 92,5%	Plnění %


**Casemix a počet případů - přijímající oddělení**

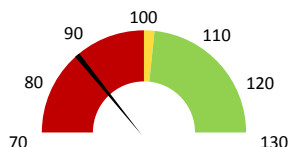
	2016	Skutečnost od počátku roku (1-11)			2020	Plán (1-11) 2020	
		2017	2018	2019			
<b>Casemix (CM)</b>	<b>3 839</b>	<b>3 863</b>	<b>3 796</b>	<b>3 681</b>	<b>3 483</b>	<b>3 796</b>	
Meziroční změna abs.		25	-68	-115	-198	-313	Plnění abs.
Meziroční změna %		↓ 0,6%	↓ -1,7%	↓ 97,0%	↓ 94,6%	↓ 91,8%	Plnění %
<b>Počet případů (PP)</b>	<b>3 870</b>	<b>3 895</b>	<b>3 904</b>	<b>3 761</b>	<b>3 528</b>	<b>3 904</b>	
Meziroční změna abs.		25	9	-143	-233	-376	Plnění abs.
Meziroční změna %		↓ 0,6%	↓ 0,2%	↓ 96,3%	↓ 93,8%	↓ 90,4%	Plnění %
<b>LOS - skutečnost (dny)</b>	<b>5,07</b>	<b>5,05</b>	<b>4,94</b>	<b>4,86</b>	<b>4,77</b>		
Meziroční změna abs.		-0,01	-0,11	-0,08	-0,09		
Meziroční změna %		● -0,3%	● -2,1%	● 98,4%	● 98,1%		
<b>ALOS - dle DRG (dny)</b>	<b>5,29</b>	<b>5,38</b>	<b>5,31</b>	<b>5,33</b>	<b>5,31</b>		


**Casemix a počet případů - propouštějící oddělení**

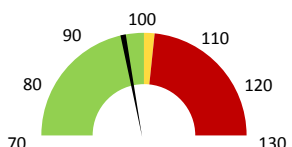
	2016	Skutečnost od počátku roku (1-11)			2020	Plán (1-11) 2020	
		2017	2018	2019			
<b>Casemix (CM)</b>	<b>3 771</b>	<b>3 791</b>	<b>3 742</b>	<b>3 661</b>	<b>3 455</b>	<b>3 742</b>	
Meziroční změna abs.		20	-48	-81	-206	-287	Plnění abs.
Meziroční změna %		↓ 0,5%	↓ -1,3%	↓ 97,8%	↓ 94,4%	↓ 92,3%	Plnění %
<b>Počet případů (PP)</b>	<b>3 864</b>	<b>3 883</b>	<b>3 900</b>	<b>3 759</b>	<b>3 528</b>	<b>3 900</b>	
Meziroční změna abs.		19	17	-141	-231	-372	Plnění abs.
Meziroční změna %		↓ 0,5%	↓ 0,4%	↓ 96,4%	↓ 93,9%	↓ 90,5%	Plnění %
<b>LOS - skutečnost (dny)</b>	<b>5,01</b>	<b>4,99</b>	<b>4,87</b>	<b>4,86</b>	<b>4,76</b>		
Meziroční změna abs.		-0,02	-0,12	-0,01	-0,10		
Meziroční změna %		● -0,3%	● -2,5%	● 99,7%	● 98,0%		
<b>ALOS - dle DRG (dny)</b>	<b>5,27</b>	<b>5,34</b>	<b>5,26</b>	<b>5,31</b>	<b>5,28</b>		


**Ošetrovací dny**

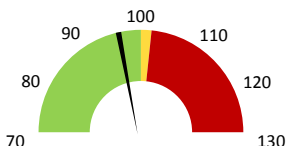
	2016	Skutečnost od počátku roku (1-11)			2020	Plán (1-11) 2020	
		2017	2018	2019			
<b>Ošetř. Dny</b>	<b>0</b>	<b>15 537</b>	<b>15 278</b>	<b>14 538</b>	<b>13 269</b>	<b>15 278</b>	
Meziroční změna abs.			-259	-740	-1 269	-2 009	Plnění abs.
Meziroční změna %			↓ -1,7%	↓ 95,2%	↓ 91,3%	↓ 86,9%	Plnění %


**Ostatní léky**

	2016	Skutečnost od počátku roku (1-11)			2020	Plán (1-11) 2020	
		2017	2018	2019			
<b>Ostatní léky (tis.CZK)</b>	<b>0</b>	<b>9 378</b>	<b>8 748</b>	<b>8 793</b>	<b>9 018</b>	<b>9 364</b>	
Meziroční změna abs.			-630	45	224	-346	Plnění abs.
Meziroční změna %			↓ -6,7%	↑ 100,5%	↑ 102,6%	↓ 96,3%	Plnění %


**Zdravotnický materiál**

	2016	Skutečnost od počátku roku (1-11)			2020	Plán (1-11) 2020	
		2017	2018	2019			
<b>Zdrav. materiál (tis.CZK)</b>	<b>0</b>	<b>10 206</b>	<b>11 183</b>	<b>11 209</b>	<b>11 515</b>	<b>11 960</b>	
Meziroční změna abs.			977	26	306	-445	Plnění abs.
Meziroční změna %			↓ 9,6%	↑ 100,2%	↑ 102,7%	↓ 96,3%	Plnění %


**Obložnost**

	2016	Skutečnost od počátku roku (1-11)			2020
		2017	2018	2019	
<b>Obložnost (%)</b>	<b>0,0%</b>	<b>72,5%</b>	<b>70,4%</b>	<b>67,0%</b>	<b>60,9%</b>
Meziroční změna %			↓ -2,9%	↓ 95,2%	↓ 91,0%

2018	2019	2020	Plán 2020	2020 vs. 2019	v %	Skutečnost vs. Plán 2020	v %
------	------	------	-----------	---------------	-----	--------------------------	-----

**FINANCE**

Náklady	136 797 488	153 263 046	165 376 097	157 885 985	12 113 051	107,90%	7 490 111	104,74%
<b>Náklady na spotřebu materiálu</b>	<b>25 831 993</b>	<b>25 492 254</b>	<b>26 669 664</b>	<b>26 861 788</b>	<b>1 177 410</b>	<b>104,62%</b>	<b>-192 124</b>	<b>99,28%</b>
Léka a léčiva (bez center a §16)	8 747 800	8 793 289	9 017 761	9 017 761	224 472	102,55%	0	100,00%
Krevní přípravky	1 020 155	893 770	1 185 440	942 932	291 670	132,63%	242 508	125,72%
Zdravotnické prostředky	11 182 716	11 208 782	11 514 825	11 959 617	306 043	102,73%	-444 792	96,28%
Potravinny	1 277 092	1 230 741	1 094 481	1 240 898	-136 261	88,93%	-146 417	88,20%
Všeobecný materiál	1 158 765	1 207 833	1 172 207	1 137 841	-35 625	97,05%	34 366	103,02%
Náhradní díly	321 031	130 922	58 715	100 906	-72 207	44,85%	-42 191	58,19%
DDHM a textil	2 124 433	2 026 918	2 626 235	2 116 045	599 317	129,57%	510 189	124,11%
Ostatní spotřeba	4 246	1 317	18 919	0	17 601	1436,37%		
<b>Náklady na služby</b>	<b>5 211 706</b>	<b>8 985 037</b>	<b>7 690 336</b>	<b>7 796 786</b>	<b>-1 294 702</b>	<b>85,59%</b>	<b>-106 450</b>	<b>98,63%</b>
Ostatní služby	932 363	885 230	454 781	493 079	-430 448	51,37%	-38 297	92,23%
<b>Spotřeba energie</b>	<b>2 500 767</b>	<b>2 720 242</b>	<b>2 694 149</b>	<b>2 721 376</b>	<b>-26 093</b>	<b>99,04%</b>	<b>-27 227</b>	<b>99,00%</b>
<b>Osobní náklady</b>	<b>94 482 781</b>	<b>101 302 570</b>	<b>113 809 758</b>	<b>106 839 629</b>	<b>12 507 188</b>	<b>112,35%</b>	<b>6 970 130</b>	<b>106,52%</b>
<b>Výnosy</b>	<b>101 701 697</b>	<b>111 225 904</b>	<b>122 220 551</b>	<b>13 401 628</b>	<b>10 994 647</b>	<b>109,88%</b>	<b>108 818 923</b>	<b>911,98%</b>
Tržby od ZP dle účetnictví	89 990 178	95 395 221	98 551 420	0	3 156 199	103,31%		
CASH úhrady (bez tržeb od ZP za zdrav.péči, bonusů, FKSP, náhrady pč)	11 542 028	15 604 222	14 093 997	13 401 628	-1 510 225	90,32%	692 369	105,17%

**PRODUKCE**
**AMBULANTNÍ PÉČE**

<b>Ambulantní body</b>	22 248 069	23 974 597	20 578 156		-3 396 441	85,83%		
Počet ambulantních výkonů	70 535	70 211	65 462		-4 749	93,24%		
ZUM/ZULP v CZK	2 986 600	3 224 213	3 366 773		142 560	104,42%		
<b>Hodnota ambulantní péče v CZK</b>	<b>26 669 419</b>	<b>28 707 811</b>	<b>25 755 110</b>		<b>-2 952 701</b>	<b>89,71%</b>		
<b>Počet vyšetření celkem</b>	<b>12 398</b>	<b>12 016</b>	<b>10 841</b>		<b>-1 175</b>	<b>90,22%</b>		
z toho ambulantní vyšetření	12 157	11 753	10 630		-1 123	90,44%		
<b>Počet URČ celkem</b>	<b>9 695</b>	<b>9 521</b>	<b>8 902</b>		<b>-619</b>	<b>93,50%</b>		
z toho ambulantní URČ	9 224	8 991	8 473		-518	94,24%		
<b>Počet návštěv</b>	<b>9 224</b>	<b>8 991</b>	<b>8 473</b>		<b>-518</b>	<b>94,24%</b>		
Záchyt obrátové		76,1%	65,9%		0	86,65%		
Záchyt množstevně		69,9%	60,2%		0	86,19%		
<b>Celkové body</b>	<b>60 710 322</b>	<b>61 702 575</b>	<b>55 714 356</b>		<b>-5 988 219</b>	<b>90,30%</b>		
Počet výkonů celkem	118 375	116 890	108 556		-8 334	92,87%		

**HOSPITALIZAČNÍ PÉČE**

<b>Přijímající</b>	DRG Casemix	3 796	3 681	3 483		-198	94,62%		
	Počet případů	3 904	3 761	3 528		-233	93,80%		
	CMI	0,97	0,98	0,99		0,0	100,87%		
	ALOS LOS - skutečnost	4,9	4,9	4,8		-0,1	98,06%		
	ALOS dle DRG	5,3	5,3	5,3		0,0	99,63%		
	bez CC	81,9%	80,6%	86,1%		5,5%	106,83%		
<b>Propouštějící</b>	DRG Casemix	3 742	3 661	3 455		-206	94,37%		
	Počet případů	3 900	3 759	3 528		-231	93,85%		
	CMI	0,96	0,97	0,98		0,0	100,55%		
	ALOS LOS - skutečnost	4,9	4,9	4,8		-0,1	98,01%		
	ALOS dle DRG	5,3	5,3	5,3		0,0	99,40%		
	bez CC	81,9%	80,6%	86,1%		5,5%	106,76%		
Komorb.	s CC	15,8%	17,1%	11,5%		-5,6%	67,12%		
	s MCC	2,4%	2,4%	2,4%		0,1%	103,13%		
	- v tom ukončeno/nevykázáno: Počet případů	0	0	6					
CM	0	0	7						

**DATA UZIS**

Bez	Počet lůžek k datu (potenciální kapacita)	65	65	65		0	100,00%		
LDN	Průměrný počet lůžek za období	65	65	65		0	100,00%		
NIP	Počet OD	15 278	14 538	13 269		-1 269	91,27%		
DIOP	Počet hospitalizací	4 119	3 956	3 699		-257	93,50%		
	Obloženost	70,4%	67,0%	60,9%		0	91,00%		
	Průměrná doba hospitalizace								
<b>Operace</b>		<b>2 830</b>	<b>2 785</b>	<b>2 722</b>		<b>-63</b>	<b>97,74%</b>		
	Vyžádaná péče (v tis. bodech)	10 542	9 781	10 078		297	103,03%		
	Vyžádaná péče (v tis. CZK - hodnota péče)	8 503	7 682	7 887		205	102,66%		

**NÁSLEDNÁ PÉČE**

<b>DATA UZIS</b>	LDN	Počet lůžek k datu (potenciální kapacita)	0	0	0		0		
	NIP	Průměrný počet lůžek za období	0	0	0		0		
	DIOP	Počet OD	0	0	0		0		
		Počet hospitalizací	0	0	0		0		
		Obloženost							
		Průměrná doba hospitalizace							

**PERSONALISTIKA**
**ZAMĚŠTNANCI - Přepočtený evidenční stav**

	Systemizace	2018	2019	2020	Plán 2020	2020 vs. 2019	v %	Skutečnost vs. Plán 2020	v %
<b>CELKEM</b>	<b>124,2</b>	<b>126,3</b>	<b>124,3</b>	<b>126,7</b>	<b>124,3</b>	<b>2,4</b>	<b>101,93%</b>	<b>2,4</b>	<b>101,93%</b>
<b>Lékaři celkem</b>	<b>26,1</b>	<b>24,2</b>	<b>26,2</b>	<b>29,0</b>	<b>26,2</b>	<b>2,8</b>	<b>110,69%</b>	<b>2,8</b>	<b>110,69%</b>
z toho L1	6,4	4,6	5,0	8,6	5,0	3,6	172,00%	3,6	172,00%
z toho L2	3,8	4,0	5,0	3,8	5,0	-1,2	76,00%	-1,2	76,00%
z toho L3	15,9	15,6	16,2	16,6	16,2	0,4	102,47%	0,4	102,47%
<b>Sestry</b>	<b>76,3</b>	<b>80,2</b>	<b>76,7</b>	<b>76,7</b>	<b>76,7</b>	<b>0,0</b>	<b>100,00%</b>	<b>0,0</b>	<b>100,00%</b>
Ostatní NLZP	13,0	13,0	13,0	13,0	13,0	0,0	100,00%	0,0	100,01%
THP	4,3	4,4	4,4	4,4	4,4	0,0	100,00%	0,0	100,00%
Dělník	0,0	0,0	0,0	0,0	0,0	0,0		0,0	
Ostatní	4,5	4,5	4,0	3,6	4,0	-0,4	90,00%	-0,4	89,96%

## LÉKAŘI - PRESKRIPCE za období 1-11/2020



Útvar: Porodnicko-gynekologická klinika

Rok: 2020

	Předepsáno											Zachyceno			
	Leden	Únor	Březen	Duben	Květen	Červen	Červenec	Srpen	Září	Říjen	Listopad	Prosinec	Rok Celkem	Rok celkem	%
<b>Preskribující lékaři celkem</b>	<b>405 516</b>	<b>421 647</b>	<b>293 876</b>	<b>162 379</b>	<b>448 451</b>	<b>465 877</b>	<b>410 918</b>	<b>346 754</b>	<b>458 550</b>	<b>405 435</b>	<b>442 414</b>	<b>0</b>	<b>4 261 816</b>	<b>2 808 971</b>	<b>65,9%</b>
Vodička Jan	88 117	84 008	83 833	18 399	155 445	162 751	134 058	121 262	88 695	134 027	131 315	0	1 201 910	1 000 494	83,2%
Hejtmánek Pavel	81 918	46 861	20 455	10 178	103 779	78 558	49 089	69 742	146 035	41 695	54 123	0	702 433	615 355	87,6%
Gágyor Daniel	15 192	46 449	35 526	13 413	40 939	33 502	29 413	11 726	43 477	30 533	27 249	0	327 419	148 497	45,4%
Malichar Ondřej	13 172	23 870	21 217	6 639	33 518	29 540	41 377	27 757	42 670	8 728	0	0	248 489	59 530	24,0%
Benická Alžběta	38 188	21 678	14 799	18 169	13 176	32 355	22 284	27 928	6 582	9 635	19 036	0	223 832	100 688	45,0%
Latková Veronika	52 139	100 494	9 813	0	0	0	0	0	0	0	0	0	162 446	144 341	88,9%
Hansmanová Lenka	13 218	5 763	24 212	14 662	13 205	11 796	8 219	3 102	3 953	8 393	19 108	0	125 630	82 701	65,8%
Kotršová Libuše	11 575	5 371	5 896	7 845	10 545	15 366	9 603	5 948	13 997	18 240	12 832	0	117 216	51 280	43,7%
Neubert David	241	1 038	0	0	11 461	5 432	30 368	8 251	18 906	10 095	10 817	0	96 609	4 494	4,7%
Turková Marie	9 526	8 698	4 981	0	0	0	17 683	0	4 754	13 616	12 413	0	71 670	48 064	67,1%
Janošík Martin	1 906	6 722	6 296	5 977	7 897	15 450	8 725	8 831	3 787	181	3 898	0	69 669	37 005	53,1%
Jančková Veronika	11 438	4 243	4 278	8 626	7 292	17 220	4 124	4 282	6 934	0	0	0	68 438	35 415	51,7%
Marek Radim	5 500	3 042	10 934	6 133	6 200	8 429	4 776	984	6 352	7 702	2 991	0	63 043	21 129	33,5%
Buláková Sabina	5 615	3 652	8 651	5 504	4 315	13 189	6 479	3 780	3 274	2 453	3 854	0	60 766	34 473	56,7%
Pilka Radovan	17 726	17 089	208	3 121	0	251	5 756	626	3 166	4 237	404	0	52 585	20 499	39,0%
Šinská Alexandra	2 156	5 268	2 790	6 771	3 592	6 722	1 500	2 948	7 085	6 426	3 917	0	49 175	24 795	50,4%
Maděrková Martina	458	8 005	4 044	5 928	6 498	5 419	2 183	4 928	2 455	2 353	958	0	43 229	18 022	41,7%
Klásková Eva	4 149	5 279	1 754	13 381	1 567	1 882	6 659	590	1 415	688	5 166	0	42 530	26 568	62,5%
Hambálek Jozef	3 039	0	5 096	2 456	5 095	2 687	5 672	11 083	357	0	5 905	0	41 390	24 678	59,6%
Hostinská Eliška	2 594	2 117	4 119	3 335	1 473	4 785	408	2 751	7 518	3 215	3 547	0	35 862	21 995	61,3%
Dzvinčuk Petr	3 710	962	3 925	2 008	3 009	3 571	1 538	3 021	5 268	1 692	4 148	0	32 851	17 980	54,7%
Dvořák Vladimír	1 204	3 451	5 103	457	1 560	425	4 228	1 104	568	3 360	3 523	0	24 982	16 474	65,9%
Durdová Veronika	2 172	1 121	1 010	755	1 915	7 964	1 670	1 294	2 096	2 213	2 596	0	24 807	9 187	37,0%
Dostál Jiří	5 210	362	3 054	1 901	1 414	1 566	3 345	1 106	1 077	2 988	115	0	22 139	17 095	77,2%
Hermanová Kateřina	122	159	377	526	341	1 964	646	7 067	2 079	487	1 573	0	15 341	8 528	55,6%
Kratochvilová Tereza	469	1 721	536	2 241	1 677	1 468	2 154	284	1 184	1 457	522	0	13 716	7 254	52,9%
Fulová Veronika	9 122	4 019	0	0	0	0	0	0	0	0	0	0	13 141	7 941	60,4%
Maděrková Tozli Michaela	923	1 104	1 339	1 666	0	815	221	1 497	2 455	509	419	0	12 731	6 237	49,0%
Wiedermann Jaroslav	661	1 937	0	0	5 754	57	1 078	0	1 023	25	1 524	0	12 059	7 827	64,9%
Štelmachová Júlia	760	639	736	445	552	579	688	415	944	2 190	1 140	0	9 087	8 690	95,6%
Prášil Vojtěch	0	154	1 637	0	827	552	49	274	0	653	332	0	4 478	4 107	91,7%
Buřval Stanislav	219	1 371	1 323	0	710	0	0	0	0	0	457	0	4 080	4 080	100,0%
Kovář Radim	85	0	348	397	187	128	571	0	634	706	357	0	3 413	1 525	44,7%
Není Určen	1 143	544	526	339	0	181	141	0	0	0	0	0	2 873	1 111	38,7%
Chmela David	270	0	2 164	128	0	0	0	0	62	0	0	0	2 624	2 490	94,9%
Šmerdová Marcela	777	884	796	0	0	0	0	0	0	0	0	0	2 457	1 764	71,8%
Löwová Lucie	0	180	86	425	244	0	245	77	708	0	421	0	2 386	2 386	100,0%
Tudoš Zbyněk	215	0	664	0	352	0	244	0	244	244	244	0	2 206	1 908	86,5%
Zahradnicková Věra	0	1 981	0	0	0	0	0	0	0	0	0	0	1 981	0	0,0%
Černá Tereza	0	256	0	0	0	0	0	0	219	219	353	0	1 047	572	54,6%
Veveřková Lucia	0	115	0	151	55	42	124	265	0	197	0	0	949	743	78,3%
Punová Lucia	0	378	95	128	0	0	90	0	0	244	0	0	934	466	49,9%
Čtvrtlík Filip	215	215	127	41	108	208	0	0	0	0	0	0	914	914	100,0%
Machovská Jana	0	0	88	172	0	0	244	0	0	347	0	0	851	88	10,3%
Heřman Miroslav	219	0	614	0	0	0	0	0	0	0	0	0	833	833	100,0%
Curtisová Václava	0	0	228	0	0	158	0	0	0	0	0	0	386	228	59,0%
Smykal Jan	153	230	0	0	0	0	0	0	0	0	0	0	383	0	0,0%
Macek Jan	0	0	196	0	0	0	0	0	39	0	0	0	234	234	100,0%
Čecháková Eva	0	186	0	0	0	0	0	27	0	0	0	0	213	213	100,0%
Procházková Martina	0	0	0	60	0	0	0	0	0	0	0	0	60	0	0,0%
Lubušík Marek	0	32	0	0	0	0	0	0	0	0	0	0	32	32	100,0%