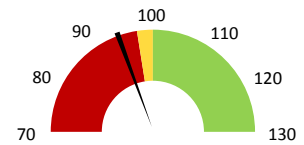
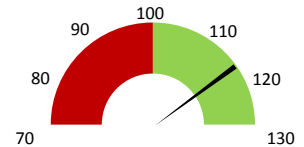


Celkové body

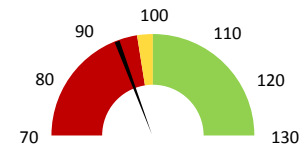
	2016	Skutečnost od počátku roku (1-11)				Plán (1-11) 2020
		2017	2018	2019	2020	
Celkové body (tis.)	76 818	70 395	62 303	62 069	57 995	62 303
Meziroční změna abs.		-6 423	-8 092	-235	-4 073	-4 308 Plnění abs.
Meziroční změna %		↓ 91,6%	↓ 88,5%	→ 99,6%	↓ 93,4%	↓ 93,1% Plnění %


Ambulantní body

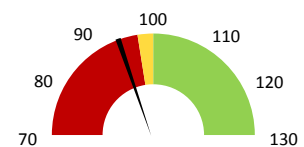
	2016	Skutečnost od počátku roku (1-11)				Plán (1-11) 2020
		2017	2018	2019	2020	
Amb. body (tis.)	343	362	829	922	976	829
Meziroční změna abs.		19	467	93	54	147 Plnění abs.
Meziroční změna %		↑ 105,5%	↑ 229,1%	↑ 111,2%	↑ 105,8%	↑ 117,7% Plnění %


Casemix a počet případů - přijímající oddělení

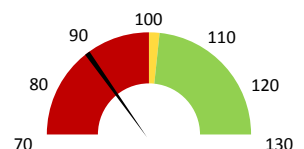
	2016	Skutečnost od počátku roku (1-11)				Plán (1-11) 2020
		2017	2018	2019	2020	
Casemix (CM)	2 793	2 702	2 377	2 470	2 210	2 377
Meziroční změna abs.		-91	-325	94	-260	-167 Plnění abs.
Meziroční změna %		↓ -3,3%	↓ -12,0%	↑ 103,9%	↓ 89,5%	↓ 93,0% Plnění %
Počet případů (PP)	2 362	2 446	2 411	2 327	2 310	2 411
Meziroční změna abs.		84	-35	-84	-17	-101 Plnění abs.
Meziroční změna %		↓ 3,6%	↓ -1,4%	↓ 96,5%	→ 99,3%	↓ 95,8% Plnění %
LOS - skutečnost (dny)	7,17	6,59	6,36	6,15	5,75	
Meziroční změna abs.		-0,58	-0,23	-0,20	-0,41	
Meziroční změna %		● -8,1%	● -3,6%	● 96,8%	● 93,4%	
ALOS - dle DRG (dny)	7,39	7,08	6,82	6,85	6,56	


Casemix a počet případů - propouštějící oddělení

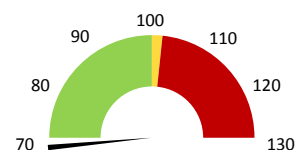
	2016	Skutečnost od počátku roku (1-11)				Plán (1-11) 2020
		2017	2018	2019	2020	
Casemix (CM)	2 747	2 650	2 362	2 470	2 210	2 362
Meziroční změna abs.		-96	-288	108	-260	-152 Plnění abs.
Meziroční změna %		↓ -3,5%	↓ -10,9%	↑ 104,6%	↓ 89,5%	↓ 93,5% Plnění %
Počet případů (PP)	2 356	2 442	2 400	2 327	2 309	2 400
Meziroční změna abs.		86	-42	-73	-18	-91 Plnění abs.
Meziroční změna %		↓ 3,7%	↓ -1,7%	↓ 97,0%	→ 99,2%	↓ 96,2% Plnění %
LOS - skutečnost (dny)	7,06	6,50	6,30	6,15	5,75	
Meziroční změna abs.		-0,56	-0,20	-0,15	-0,40	
Meziroční změna %		● -8,0%	● -3,0%	● 97,6%	● 93,5%	
ALOS - dle DRG (dny)	7,36	7,05	6,82	6,85	6,50	


Ošetřovací dny

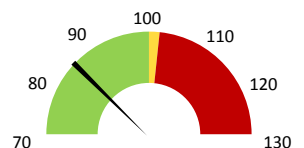
	2016	Skutečnost od počátku roku (1-11)				Plán (1-11) 2020
		2017	2018	2019	2020	
Ošetř. Dny	0	14 431	13 982	12 713	12 310	13 982
Meziroční změna abs.			-449	-1 269	-403	-1 672 Plnění abs.
Meziroční změna %			↓ -3,1%	↓ 90,9%	↓ 96,8%	↓ 88,0% Plnění %


Centrové léky

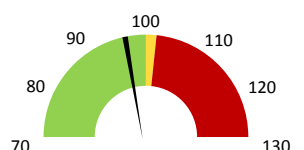
	2016	Skutečnost od počátku roku (1-11)				Plán (1-11) 2020
		2017	2018	2019	2020	
Centrové léky (tis.CZK)	0	3 000	2 557	1 525	2 058	3 667
Meziroční změna abs.			-443	-1 032	533	-1 609 Plnění abs.
Meziroční změna %			↓ -14,8%	↓ 59,6%	↑ 134,9%	↓ 56,1% Plnění %


Ostatní léky

	2016	Skutečnost od počátku roku (1-11)				Plán (1-11) 2020
		2017	2018	2019	2020	
Ostatní léky (tis.CZK)	0	2 597	2 598	2 605	2 354	2 778
Meziroční změna abs.			1	7	-251	-424 Plnění abs.
Meziroční změna %			↓ 0,0%	→ 100,3%	↓ 90,4%	↓ 84,7% Plnění %


Zdravotnický materiál

	2016	Skutečnost od počátku roku (1-11)				Plán (1-11) 2020
		2017	2018	2019	2020	
Zdrav. materiál (tis.CZK)	0	4 034	3 745	3 826	3 908	4 046
Meziroční změna abs.			-289	81	82	-138 Plnění abs.
Meziroční změna %			↓ -7,2%	↑ 102,2%	↑ 102,1%	↓ 96,6% Plnění %


Obložnost

	2016	Skutečnost od počátku roku (1-11)			
		2017	2018	2019	2020
Obložnost (%)	0,0%	86,4%	83,7%	76,1%	73,5%
Meziroční změna %			↓ -3,1%	↓ 90,9%	↓ 96,5%

Útvar: **Novorozenecké oddělení**

 Rok: **2020**

 Měsíc: **Listopad**

2018	2019	2020	Plán 2020	2020 vs. 2019	v %	Skutečnost vs. Plán 2020	v %
------	------	------	-----------	---------------	-----	--------------------------	-----

FINANCE

Náklady	75 241 139	83 722 908	93 390 705	89 453 217	9 667 796	111,55%	3 937 488	104,40%
Náklady na spotřebu materiálu	10 862 785	9 753 273	10 220 050	12 214 194	466 777	104,79%	-1 994 144	83,67%
Léka a léčiva (bez center a §16)	2 597 995	2 604 516	2 353 846	745 234	-250 670	90,38%	1 608 612	315,85%
Krevní přípravky	212 340	307 070	145 132	323 773	-161 938	47,26%	-178 641	44,83%
Zdravotnické prostředky	3 744 926	3 825 908	3 907 911	4 046 365	82 004	102,14%	-138 454	96,58%
Potravinny	215 468	229 127	157 322	235 395	-71 805	68,66%	-78 073	66,83%
Všeobecný materiál	699 161	727 817	686 401	679 522	-41 416	94,31%	6 879	101,01%
Náhradní díly	313 775	180 440	222 479	135 661	42 039	123,30%	86 818	164,00%
DDHM a textil	522 157	353 243	688 904	348 892	335 661	195,02%	340 011	197,45%
Ostatní spotřeba	75 353	142 934	103 286	0	-39 648	72,26%		
Náklady na služby	2 446 145	3 158 134	3 230 465	3 073 406	72 331	102,29%	157 059	105,11%
Ostatní služby	315 281	340 992	233 009	172 300	-107 982	68,33%	60 710	135,23%
Spotřeba energie	769 480	857 578	841 877	844 990	-15 701	98,17%	-3 113	99,63%
Osobní náklady	56 188 186	63 049 436	71 060 771	65 954 411	8 011 335	112,71%	5 106 360	107,74%
Centrové léky dle NIS (sml. I nesml.)	3 215 674	2 798 290	2 584 820		-213 470	92,37%		
Centrové léky dle účetnictví	2 556 963	1 525 152	2 058 054	3 666 667	532 902	134,94%	-1 608 612	56,13%
§16 dle NIS (sml. I nesml.)	0	0	0		0			
§16 dle účetnictví	0	0	0	0	0			
Výnosy	87 191 498	88 756 800	101 254 163	449 045	12 497 363	114,08%	100 805 117	22548,76%
Tržby od ZP dle účetnictví	86 493 757	87 732 702	94 715 694	0	6 982 992	107,96%		
CASH úhrady (bez tržeb od ZP za zdrav.pěči, bonusů, FKSP, náhrady pc	618 091	831 947	545 870	449 045	-286 077	65,61%	96 825	121,56%

PRODUKCE
AMBULANTNÍ PÉČE

Ambulantní body	829 442	922 256	976 161		53 905	105,84%		
Počet ambulantních výkonů	4 843	5 367	5 576		209	103,89%		
ZUM/ZULP v CZK	0	1 924	0		-1 924	0,00%		
Hodnota ambulantní péče v CZK	841 790	959 431	1 029 927		70 496	107,35%		
Počet vyšetření celkem	753	772	852		80	110,36%		
z toho ambulantní vyšetření	745	754	846		92	112,20%		
Počet URČ celkem	2 679	2 563	2 511		-52	97,97%		
z toho ambulantní URČ	745	754	846		92	112,20%		
Počet návštěv	745	754	846		92	112,20%		
Záchyt obrátové detail		48,2%	51,6%		0	106,92%		
Záchyt množstevně		46,6%	34,0%		0	73,07%		
Celkové body	62 303 352	62 068 588	57 995 335		-4 073 253	93,44%		
Počet výkonů celkem	34 776	35 978	34 429		-1 549	95,69%		

HOSPITALIZAČNÍ PÉČE

Přijímající	Casemix	2 377	2 470	2 210		-260	89,47%	
	Počet případů	2 411	2 327	2 310		-17	99,27%	
	CMI	0,99	1,06	0,96		-0,1	90,13%	
	ALOS - skutečnost	6,4	6,2	5,7		-0,4	93,41%	
	ALOS dle DRG	6,8	6,9	6,6		-0,3	95,76%	
	bez CC	78,8%	80,1%	81,8%		1,7%	102,11%	
Propouštějící	Casemix	2 362	2 470	2 210		-260	89,46%	
	Počet případů	2 400	2 327	2 309		-18	99,23%	
	CMI	0,98	1,06	0,96		-0,1	90,16%	
	ALOS - skutečnost	6,3	6,1	5,7		-0,4	93,47%	
	ALOS dle DRG	6,8	6,9	6,5		-0,3	94,90%	
	bez CC	78,4%	80,2%	81,8%		1,6%	102,04%	
Komorb.	s CC	15,7%	14,8%	13,1%		-1,7%	88,45%	
	s MCC	6,0%	5,1%	5,1%		0,0%	100,38%	
	- v tom ukončeno/nevykázáno:	Počet případů	0	0	31			
	CM detail	0	0	17				

DATA UZIS

Bez LDN	Počet lůžek k datu (potenciální kapacita)	50	50	50		0	100,00%	
	Průměrný počet lůžek za období	50	50	50		0	100,00%	
NIP	Počet OD	13 982	12 713	12 310		-403	96,83%	
	Počet hospitalizací	2 623	2 511	2 493		-18	99,28%	
DIOP	Obložnost	83,7%	76,1%	73,5%		0	96,54%	
	Průměrná doba hospitalizace							
Operace		2 368	2 281	2 237		-44	98,07%	
Vyžádaná péče (v tis. bodech)		9 279	8 406	8 485		79	100,94%	
Vyžádaná péče (v tis. CZK - hodnota péče)		7 313	6 680	6 892		212	103,17%	

NÁSLEDNÁ PÉČE
DATA UZIS

LDN	Počet lůžek k datu (potenciální kapacita)	0	0	0		0		
	Průměrný počet lůžek za období	0	0	0		0		
NIP	Počet OD	0	0	0		0		
	Počet hospitalizací	0	0	0		0		
DIOP	Obložnost							
	Průměrná doba hospitalizace							

PERSONALISTIKA
ZAMĚŠTNANCI - Přepočtený evidenční stav

Systemizace

CELKEM	72,2	71,8	71,6	72,1	71,6	0,5	100,70%	0,5	100,69%
Lékaři celkem	10,5	10,3	10,3	10,8	10,3	0,5	104,85%	0,5	104,85%
z toho L1	2,0	2,0	1,0	1,2	1,0	0,2	120,00%	0,2	120,00%
z toho L2	0,0	0,0	1,0	0,0	1,0	-1,0	0,00%	-1,0	0,00%
z toho L3	8,5	8,3	8,3	9,6	8,3	1,3	115,66%	1,3	115,66%
Sestry	56,8	56,5	56,3	56,3	56,3	0,0	100,00%	0,0	99,99%
Ostatní NLZP	4,0	4,0	4,0	4,0	4,0	0,0	100,00%	0,0	100,08%
THP	1,0	1,0	1,0	1,0	1,0	0,0	100,00%	0,0	100,00%
Dělník	0,0	0,0	0,0	0,0	0,0	0,0		0,0	
Ostatní	0,0	0,0	0,0	0,0	0,0	0,0		0,0	0,00%

LÉKAŘI - PRESKRIPCE za období 1-11/2020

Útvar: **Novorozenecké oddělení**Rok:

	Předepsáno											Zachyceno			
	Leden	Únor	Březen	Duben	Květen	Červen	Červenec	Srpen	Září	Říjen	Listopad	Prosinec	Rok Celkem	Rok celkem	%
Preskribující lékaři celkem	87 564	65 832	113 953	69 788	95 152	66 669	151 806	133 409	90 339	185 562	116 354	0	1 176 428	606 669	51,6%
Hálek Jan	24 904	23 022	19 135	45 069	27 911	6 015	41 513	53 207	49 093	108 717	60 865	0	459 451	209 224	45,5%
Mišuth Vladimír	35 512	19 524	37 245	3 316	17 182	22 003	38 537	50 049	27 835	17 943	23 725	0	292 870	217 013	74,1%
Wita Martin	18 043	17 739	14 295	15 238	15 171	26 458	51 989	14 990	80	52 512	57	0	226 572	33 662	14,9%
Kantor Lumír	0	1 381	31 142	0	763	4 416	182	0	6 798	0	7 143	0	51 825	48 770	94,1%
Suláková Soňa	6 351	1 242	4 404	3 235	281	2 016	3 561	2 802	884	181	18 877	0	43 834	32 149	73,3%
Bahúlová Michaela	24	0	2 996	0	33 169	0	0	0	0	0	0	0	36 190	18 561	51,3%
Bodnár Vojtěch	223	1 498	0	767	0	1 341	13 795	369	1 335	1 237	4 164	0	24 731	16 345	66,1%
Heroldová Jana	1 249	1 306	1 769	626	0	126	0	0	3 160	4 002	0	0	12 237	8 368	68,4%
Dubrava Lubomír	1 258	0	1 692	1 406	0	184	0	1 805	372	921	1 422	0	9 061	6 377	70,4%
Lasák Jakub	0	120	1 275	131	590	3 913	0	0	590	0	100	0	6 717	4 843	72,1%