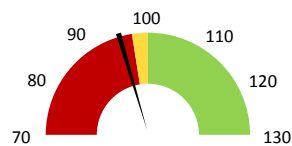
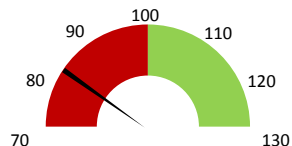


**Celkové body**

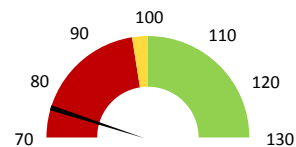
	2016	Skutečnost od počátku roku (1-11)			2020	Plán (1-11) 2020	
		2017	2018	2019			
<b>Celkové body (tis.)</b>	<b>43 317</b>	<b>43 407</b>	<b>45 354</b>	<b>59 884</b>	<b>42 784</b>	<b>45 354</b>	
Meziroční změna abs.		89	1 947	14 531	-17 101	-2 570	Plnění abs.
Meziroční změna %		100,2%	104,5%	132,0%	71,4%	94,3%	Plnění %


**Ambulantní body**

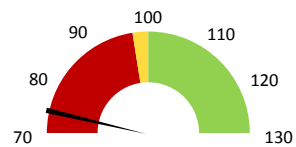
	2016	Skutečnost od počátku roku (1-11)			2020	Plán (1-11) 2020	
		2017	2018	2019			
<b>Amb. body (tis.)</b>	<b>7 703</b>	<b>8 381</b>	<b>8 534</b>	<b>8 420</b>	<b>6 965</b>	<b>8 534</b>	
Meziroční změna abs.		678	153	-114	-1 455	-1 569	Plnění abs.
Meziroční změna %		108,8%	101,8%	98,7%	82,7%	81,6%	Plnění %


**Casemix a počet případů - přijímající oddělení**

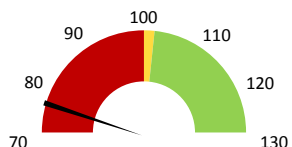
	2016	Skutečnost od počátku roku (1-11)			2020	Plán (1-11) 2020	
		2017	2018	2019			
<b>Casemix (CM)</b>	<b>3 951</b>	<b>3 919</b>	<b>4 080</b>	<b>4 109</b>	<b>3 094</b>	<b>4 080</b>	
Meziroční změna abs.		-32	161	28	-1 014	-986	Plnění abs.
Meziroční změna %		-0,8%	4,1%	100,7%	75,3%	75,8%	Plnění %
<b>Počet případů (PP)</b>	<b>2 335</b>	<b>2 393</b>	<b>2 455</b>	<b>2 461</b>	<b>1 830</b>	<b>2 455</b>	
Meziroční změna abs.		58	62	6	-631	-625	Plnění abs.
Meziroční změna %		2,5%	2,6%	100,2%	74,4%	74,5%	Plnění %
<b>LOS - skutečnost (dny)</b>	<b>6,91</b>	<b>6,47</b>	<b>6,51</b>	<b>6,37</b>	<b>6,33</b>		
Meziroční změna abs.		-0,44	0,04	-0,15	-0,03		
Meziroční změna %		-6,4%	0,6%	97,7%	99,5%		
<b>ALOS - dle DRG (dny)</b>	<b>6,76</b>	<b>6,51</b>	<b>6,59</b>	<b>6,69</b>	<b>6,78</b>		


**Casemix a počet případů - propouštějící oddělení**

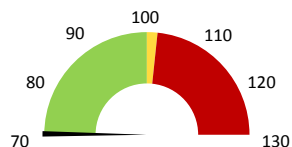
	2016	Skutečnost od počátku roku (1-11)			2020	Plán (1-11) 2020	
		2017	2018	2019			
<b>Casemix (CM)</b>	<b>3 863</b>	<b>3 770</b>	<b>3 992</b>	<b>3 992</b>	<b>2 965</b>	<b>3 992</b>	
Meziroční změna abs.		-93	222	0	-1 027	-1 027	Plnění abs.
Meziroční změna %		-2,4%	5,9%	100,0%	74,3%	74,3%	Plnění %
<b>Počet případů (PP)</b>	<b>2 310</b>	<b>2 356</b>	<b>2 424</b>	<b>2 434</b>	<b>1 830</b>	<b>2 424</b>	
Meziroční změna abs.		46	68	10	-604	-594	Plnění abs.
Meziroční změna %		2,0%	2,9%	100,4%	75,2%	75,5%	Plnění %
<b>LOS - skutečnost (dny)</b>	<b>6,51</b>	<b>6,05</b>	<b>6,18</b>	<b>6,06</b>	<b>6,09</b>		
Meziroční změna abs.		-0,47	0,14	-0,12	0,03		
Meziroční změna %		-7,1%	2,2%	98,1%	100,5%		
<b>ALOS - dle DRG (dny)</b>	<b>6,68</b>	<b>6,41</b>	<b>6,50</b>	<b>6,59</b>	<b>6,57</b>		


**Ošetřovací dny**

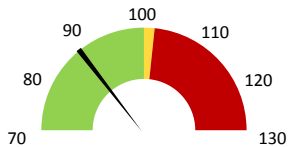
	2016	Skutečnost od počátku roku (1-11)			2020	Plán (1-11) 2020	
		2017	2018	2019			
<b>Ošetř. Dny</b>	<b>0</b>	<b>12 463</b>	<b>12 859</b>	<b>12 903</b>	<b>9 770</b>	<b>12 859</b>	
Meziroční změna abs.			396	44	-3 133	-3 089	Plnění abs.
Meziroční změna %			3,2%	100,3%	75,7%	76,0%	Plnění %


**Centrové léky**

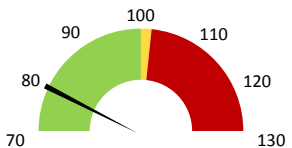
	2016	Skutečnost od počátku roku (1-11)			2020	Plán (1-11) 2020	
		2017	2018	2019			
<b>Centrové léky (tis.CZK)</b>	<b>0</b>	<b>0</b>	<b>0</b>	<b>0</b>	<b>0</b>	<b>0</b>	
Meziroční změna abs.							Plnění abs.
Meziroční změna %							Plnění %


**Ostatní léky**

	2016	Skutečnost od počátku roku (1-11)			2020	Plán (1-11) 2020	
		2017	2018	2019			
<b>Ostatní léky (tis.CZK)</b>	<b>0</b>	<b>3 049</b>	<b>3 309</b>	<b>3 188</b>	<b>2 930</b>	<b>3 356</b>	
Meziroční změna abs.			260	-122	-258	-427	Plnění abs.
Meziroční změna %			8,5%	96,3%	91,9%	87,3%	Plnění %


**Zdravotnický materiál**

	2016	Skutečnost od počátku roku (1-11)			2020	Plán (1-11) 2020	
		2017	2018	2019			
<b>Zdrav. materiál (tis.CZK)</b>	<b>0</b>	<b>44 293</b>	<b>46 959</b>	<b>44 266</b>	<b>34 581</b>	<b>43 851</b>	
Meziroční změna abs.			2 666	-2 693	-9 685	-9 270	Plnění abs.
Meziroční změna %			6,0%	94,3%	78,1%	78,9%	Plnění %


**Obložnost**

	2016	Skutečnost od počátku roku (1-11)			2020	
		2017	2018	2019		
<b>Obložnost (%)</b>	<b>0,0%</b>	<b>72,8%</b>	<b>75,1%</b>	<b>75,6%</b>	<b>61,5%</b>	
Meziroční změna %			3,3%	100,6%	81,4%	

Útvar: **Ortopedická klinika**

 Rok: **2020**

 Měsíc: **Listopad**

2018	2019	2020	Plán 2020	2020 vs. 2019	v %	Skutečnost vs. Plán 2020	v %
------	------	------	-----------	---------------	-----	--------------------------	-----

**FINANCE**

Náklady	137 444 716	143 429 310	147 045 439	146 713 893	3 616 129	102,52%	331 545	100,23%
<b>Náklady na spotřebu materiálu</b>	<b>58 778 507</b>	<b>56 057 970</b>	<b>45 678 706</b>	<b>55 202 457</b>	<b>-10 379 265</b>	<b>81,48%</b>	<b>-9 523 752</b>	<b>82,75%</b>
Léka a léčiva (bez center a §16)	3 309 458	3 187 872	2 929 653	2 929 653	-258 219	91,90%	0	100,00%
Krevní přípravky	1 643 220	1 682 952	1 233 715	1 773 580	-449 237	73,31%	-539 865	69,56%
Zdravotnické prostředky	46 959 114	44 265 937	34 581 401	43 851 413	-9 684 536	78,12%	-9 270 012	78,86%
Potravin	877 363	936 463	772 987	941 302	-163 476	82,54%	-168 315	82,12%
Všeobecný materiál	988 341	985 831	1 020 420	870 737	34 589	103,51%	149 683	117,19%
Náhradní díly	145 212	298 582	122 626	325 707	-175 956	41,07%	-203 080	37,65%
DDHM a textil	4 855 799	4 700 334	5 017 903	4 083 388	317 569	106,76%	934 515	122,89%
Ostatní spotřeba	633 197	482 293	368 221	478 772	-114 072	76,35%	-110 551	76,91%
<b>Náklady na služby</b>	<b>4 344 919</b>	<b>6 122 768</b>	<b>6 450 935</b>	<b>6 766 585</b>	<b>328 167</b>	<b>105,36%</b>	<b>-315 650</b>	<b>95,34%</b>
Ostatní služby	234 505	307 830	179 221	158 176	-128 610	58,22%	21 044	113,30%
<b>Spotřeba energie</b>	<b>1 937 857</b>	<b>2 277 768</b>	<b>2 212 424</b>	<b>2 235 165</b>	<b>-65 344</b>	<b>97,13%</b>	<b>-22 740</b>	<b>98,98%</b>
<b>Osobní náklady</b>	<b>67 644 660</b>	<b>74 046 981</b>	<b>86 613 763</b>	<b>78 279 117</b>	<b>12 566 783</b>	<b>116,97%</b>	<b>8 334 647</b>	<b>110,65%</b>
Centrové léky dle NIS (sml. I nesml.)	6 618	0	0	0	0			
Centrové léky dle účetnictví	0	0	0	0	0			
§16 dle NIS (sml. I nesml.)	0	0	0	0	0			
§16 dle účetnictví	0	0	0	0	0			
<b>Výnosy</b>	<b>114 818 635</b>	<b>122 895 536</b>	<b>105 171 474</b>	<b>566 237</b>	<b>-17 724 062</b>	<b>85,58%</b>	<b>104 605 237</b>	<b>18573,76%</b>
Tržby od ZP dle účetnictví	114 219 333	122 199 325	98 736 111	0	-23 463 214	80,80%		
CASH úhrady (bez tržeb od ZP za zdrav.pěči, bonusů, FKSP, náhrady pc)	567 806	554 042	570 434	566 237	16 393	102,96%	4 198	100,74%

**PRODUKCE**
**AMBULANTNÍ PÉČE**

<b>Ambulantní body</b>	8 534 024	8 420 308	6 965 175	71 327	-1 455 133	82,72%		
Počet ambulantních výkonů	77 323	81 660	71 125	71 125	-10 333	87,35%		
ZUM/ZULP v CZK	687 142	848 326	805 954	805 954	-42 372	95,01%		
<b>Hodnota ambulantní péče v CZK</b>	<b>9 477 117</b>	<b>9 773 804</b>	<b>8 258 537</b>	<b>14 739</b>	<b>-1 515 267</b>	<b>84,50%</b>		
Počet vyšetření celkem	16 134	17 736	14 739	14 739	-2 997	83,10%		
z toho ambulantní vyšetření	16 040	16 846	13 981	13 981	-2 865	82,99%		
<b>Počet URČ celkem</b>	<b>16 198</b>	<b>16 982</b>	<b>14 865</b>	<b>14 865</b>	<b>-2 117</b>	<b>87,53%</b>		
z toho ambulantní URČ	16 039	16 846	13 978	13 978	-2 868	82,98%		
<b>Počet návštěv</b>	<b>16 039</b>	<b>16 846</b>	<b>13 978</b>	<b>13 978</b>	<b>-2 868</b>	<b>82,98%</b>		
Záchyt obrátové detail		68,5%	68,6%		0	100,08%		
Záchyt množstevně		60,6%	54,5%		0	89,94%		
<b>Celkové body</b>	<b>45 353 626</b>	<b>59 884 159</b>	<b>42 783 547</b>	<b>42 783 547</b>	<b>-17 100 612</b>	<b>71,44%</b>		
Počet výkonů celkem	99 743	109 225	92 906	92 906	-16 319	85,06%		

**HOSPITALIZAČNÍ PÉČE**

<b>Přijímající</b>	<b>Casemix</b>	4 080	4 109	3 094	-1 014	75,31%		
	<b>Počet případů</b>	2 455	2 461	1 830	-631	74,36%		
	<b>CMI</b>	1,66	1,67	1,69	0,0	101,28%		
	<b>ALOS - skutečnost</b>	6,5	6,4	6,3	0,0	99,46%		
	<b>ALOS dle DRG</b>	6,6	6,7	6,8	0,1	101,39%		
	<b>bez CC</b>	97,0%	97,2%	93,3%	-3,9%	95,97%		
<b>Propouštějící</b>	<b>Casemix</b>	3 992	3 992	2 965	-1 027	74,27%		
	<b>Počet případů</b>	2 424	2 434	1 830	-604	75,18%		
	<b>CMI</b>	1,65	1,64	1,62	0,0	98,79%		
	<b>ALOS - skutečnost</b>	6,2	6,1	6,1	0,0	100,48%		
	<b>ALOS dle DRG</b>	6,5	6,6	6,6	0,0	99,64%		
	<b>bez CC</b>	96,9%	97,4%	93,5%	-3,9%	96,03%		
Komorb.	<b>s CC</b>	3,4%	3,5%	4,5%	1,0%	129,94%		
	<b>s MCC</b>	0,9%	0,4%	2,2%	1,8%	532,10%		
	<b>- v tom ukončeno/nevykázáno:</b>	<b>Počet případů</b>	0	0	46			
	<b>CM</b> detail	0	0	72				

**DATA UZÍ**

<b>Bez LDN NIP DIOP</b>	<b>Počet lůžek k datu (potenciální kapacita)</b>	56	56	56	0	100,00%		
	<b>Průměrný počet lůžek za období</b>	51	51	47	-4	92,77%		
	<b>Počet OD</b>	12 859	12 903	9 770	-3 133	75,72%		
	<b>Počet hospitalizací</b>	2 574	2 581	1 972	-609	76,40%		
	<b>Obložnost</b>	75,1%	75,6%	61,5%	0	81,37%		
	<b>Průměrná doba hospitalizace</b>							
<b>Operace</b>	1 379	1 355	1 004	-351	74,10%			
<b>Vyžádaná péče (v tis. bodech)</b>	<b>10 160</b>	<b>8 994</b>	<b>8 124</b>	<b>8 124</b>	<b>-870</b>	<b>90,33%</b>		
<b>Vyžádaná péče (v tis. CZK - hodnota péče)</b>	<b>8 388</b>	<b>7 601</b>	<b>7 104</b>	<b>7 104</b>	<b>-496</b>	<b>93,47%</b>		

**NÁSLEDNÁ PÉČE**
**DATA UZÍ**

<b>LDN NIP DIOP</b>	<b>Počet lůžek k datu (potenciální kapacita)</b>	0	0	0	0			
	<b>Průměrný počet lůžek za období</b>	0	0	0	0			
	<b>Počet OD</b>	0	0	0	0			
	<b>Počet hospitalizací</b>	0	0	0	0			
	<b>Obložnost</b>	0	0	0	0			
	<b>Průměrná doba hospitalizace</b>							

**PERSONALISTIKA**
**ZAMĚŠTNANCI - Přepočtený evidenční stav**

Systemizace

<b>CELKEM</b>	<b>95,2</b>	<b>93,1</b>	<b>92,6</b>	<b>99,6</b>	<b>92,6</b>	<b>7,0</b>	<b>107,62%</b>	<b>7,0</b>	<b>107,62%</b>
<b>Lékaři celkem</b>	<b>23,4</b>	<b>22,3</b>	<b>21,8</b>	<b>25,8</b>	<b>21,8</b>	<b>3,9</b>	<b>117,85%</b>	<b>3,9</b>	<b>117,85%</b>
z toho L1	5,2	5,3	4,4	8,5	4,4	4,1	193,18%	4,1	193,18%
z toho L2	3,0	1,9	2,0	2,4	2,0	0,4	120,00%	0,4	120,00%
z toho L3	15,2	15,2	15,5	14,9	15,5	-0,6	96,12%	-0,6	96,12%
<b>Sestry</b>	<b>47,5</b>	<b>46,5</b>	<b>46,5</b>	<b>49,5</b>	<b>46,5</b>	<b>3,0</b>	<b>106,45%</b>	<b>3,0</b>	<b>106,45%</b>
Ostatní NLZP	18,8	18,8	18,8	19,8	22,7	1,0	105,33%	-3,0	86,81%
THP	5,6	5,5	5,5	4,6	5,5	-0,9	84,40%	-0,9	84,40%
Dělník	0,0	0,0	0,0	0,0	0,0	0,0		0,0	
Ostatní	0,0	0,0	0,0	0,0	-4,0	0,0		4,0	0,00%

	Předepsáno												Zachyceno		
	Leden	Únor	Březen	Duben	Květen	Červen	Červenec	Srpen	Září	Říjen	Listopad	Prosinec	Rok Celkem	Rok celkem	%
<b>Preskribující lékaři celkem</b>	<b>913 015</b>	<b>776 204</b>	<b>423 644</b>	<b>171 402</b>	<b>686 124</b>	<b>935 263</b>	<b>644 279</b>	<b>517 481</b>	<b>917 293</b>	<b>620 039</b>	<b>576 209</b>	<b>0</b>	<b>7 180 953</b>	<b>4 925 000</b>	<b>68,6%</b>
Kalina Radim	33 004	44 456	14 701	5 338	24 118	69 111	64 735	66 997	60 214	48 398	50 898	0	481 970	388 186	80,5%
Svoboda Michal	47 643	42 422	30 199	2 420	56 812	57 063	76 763	33 016	97 417	33 611	3 644	0	481 010	335 676	69,8%
Fidler Erik	92 580	22 428	24 235	1 473	44 801	55 568	71 507	31 634	58 514	21 795	24 106	0	448 640	230 895	51,5%
Hobza Martin	41 357	41 332	16 854	5 935	60 160	50 852	34 505	42 704	71 000	23 215	26 932	0	414 844	323 188	77,9%
Obhlídal Martin	37 706	58 774	38 680	7 373	44 327	60 025	34 385	14 233	30 184	40 486	32 293	0	398 466	313 391	78,6%
Spíčka Jan	53 677	30 761	26 196	9 187	40 134	53 817	32 160	24 800	38 744	33 452	36 942	0	379 869	291 665	76,8%
Smižanský Matej	36 097	23 592	14 714	24 051	45 207	47 657	676	19 613	105 694	32 581	18 314	0	368 196	208 094	56,5%
Nieslaniková Eva	41 376	41 566	17 594	4 687	17 582	37 906	11 675	32 030	47 704	51 876	50 916	0	354 912	229 417	64,6%
Béřeš Maroš	54 876	51 897	16 036	2 954	24 216	45 961	48 481	27 984	33 209	29 622	0	0	335 236	280 562	83,7%
Čech Libor	24 626	34 863	16 410	25 807	52 927	41 293	10 158	20 877	17 969	21 262	27 163	0	293 356	221 551	75,5%
Doubek Tomáš	58 843	36 298	24 294	772	9 406	22 688	24 565	35 079	33 985	16 404	30 166	0	292 440	212 149	72,5%
Spáčil Aleš	12 796	11 409	25 853	12 839	26 393	65 698	15 116	14 118	24 258	42 248	29 929	0	280 656	183 011	65,2%
Večeřa Marek	50 252	13 521	12 972	6 631	13 016	53 231	22 983	16 733	13 464	56 184	19 305	0	278 294	204 916	73,6%
Neoral Petr	21 681	10 280	23 668	6 186	21 391	35 770	9 340	26 951	19 950	17 162	85 202	0	277 579	161 228	58,1%
Zerák Martin	31 498	35 081	16 401	3 477	26 334	37 437	38 795	20 790	16 819	26 794	7 261	0	260 688	174 906	67,1%
Čechová Ivana	17 072	23 346	19 767	23 609	38 701	36 733	20 942	15 185	20 808	7 892	17 043	0	241 099	177 357	73,6%
Lošťák Jiří	27 118	26 633	15 990	5 789	14 280	40 367	26 279	9 372	20 451	9 397	41 210	0	236 886	187 273	79,1%
Holbka Radomír	42 708	29 755	0	0	37 271	29 067	17 791	6 771	32 422	17 039	10 568	0	223 392	89 917	40,3%
Ročák Karel	69 577	66 879	7 181	6 855	10 574	7 274	4 053	10 001	6 218	5 460	5 251	0	199 323	54 657	27,4%
Baláz Luboš	37 385	34 723	2 391	4 814	8 821	14 859	29 135	8 973	23 980	13 865	0	0	178 946	138 957	77,7%
Uvízl Miroslav	4 256	19 729	14 170	4 778	22 012	17 079	11 119	1 743	39 326	4 367	6 784	0	145 362	109 190	75,1%
Pach Miroslav	12 413	12 218	14 606	50	21 957	21 669	12 334	4 754	25 493	16 471	2 064	0	144 028	114 492	79,5%
Slovíak Matúš	8 565	8 672	21 407	479	5 102	4 528	16 608	7 378	13 448	11 098	7 818	0	105 103	77 047	73,3%
Gallo Jiří	17 135	9 612	1 507	1 779	13 848	16 936	3 171	1 592	10 562	5 223	14 493	0	95 858	58 454	61,0%
Ditmar Rudolf	479	11 455	479	0	799	2 555	1 320	7 175	16 815	15 932	3 556	0	60 566	33 846	55,9%
Dygrýnová Martina	23 354	28 579	4 018	0	0	0	479	0	0	0	0	0	56 430	35 250	62,5%
Kamínek Petr	5 701	3 234	943	3 538	4 732	6 443	1 953	154	800	800	2 580	0	30 879	16 074	52,1%
Mitošinka Ján	3 875	1 336	1 628	0	658	2 516	1 395	1 965	3 499	1 988	1 048	0	19 906	11 551	58,0%
Radiměřský Karel	5 364	1 353	750	581	545	1 161	1 857	259	858	723	119	0	13 570	8 863	65,3%