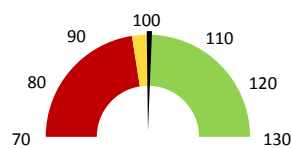
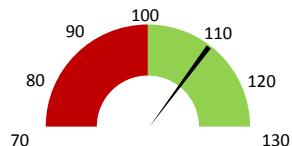


Celkové body

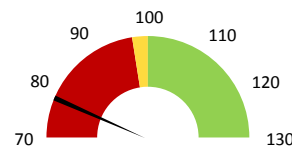
	2016	Skutečnost od počátku roku (1-11)			2020	Plán (1-11) 2020	
		2017	2018	2019			
Celkové body (tis.)	42 103	43 295	50 792	51 603	50 845	50 792	
Meziroční změna abs.		1 192	7 497	810	-758	53	Plnění abs.
Meziroční změna %		↑ 102,8%	↑ 117,3%	↑ 101,6%	↓ 98,5%	100,1%	Plnění %


Ambulantní body

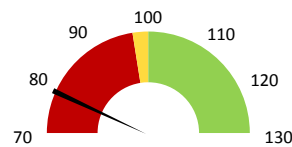
	2016	Skutečnost od počátku roku (1-11)			2020	Plán (1-11) 2020	
		2017	2018	2019			
Amb. body (tis.)	33 771	34 851	35 273	37 061	39 519	35 273	
Meziroční změna abs.		1 080	422	1 787	2 458	4 245	Plnění abs.
Meziroční změna %		↑ 103,2%	↑ 101,2%	↑ 105,1%	↑ 106,6%	112,0%	Plnění %


Casemix a počet případů - přijímající oddělení

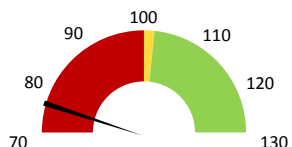
	2016	Skutečnost od počátku roku (1-11)			2020	Plán (1-11) 2020	
		2017	2018	2019			
Casemix (CM)	681	704	714	663	556	714	
Meziroční změna abs.		23	10	-51	-107	-159	Plnění abs.
Meziroční změna %		↓ 3,4%	↓ 1,4%	↓ 92,8%	↓ 83,8%	77,8%	Plnění %
Počet případů (PP)	869	897	891	817	712	891	
Meziroční změna abs.		28	-6	-74	-105	-179	Plnění abs.
Meziroční změna %		↓ 3,2%	↓ -0,7%	↓ 91,7%	↓ 87,1%	79,9%	Plnění %
LOS - skutečnost (dny)	4,34	4,25	4,25	4,38	4,13		
Meziroční změna abs.		-0,09	0,00	0,13	-0,25		
Meziroční změna %		● -2,0%	● -0,1%	● 103,1%	● 94,3%		
ALOS - dle DRG (dny)	4,47	4,46	4,47	4,60	4,49		


Casemix a počet případů - propouštějící oddělení

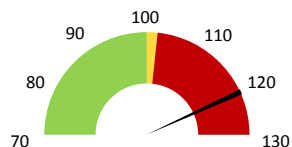
	2016	Skutečnost od počátku roku (1-11)			2020	Plán (1-11) 2020	
		2017	2018	2019			
Casemix (CM)	686	706	707	657	552	707	
Meziroční změna abs.		20	1	-50	-104	-154	Plnění abs.
Meziroční změna %		↓ 2,9%	↓ 0,1%	↓ 92,9%	↓ 84,1%	78,1%	Plnění %
Počet případů (PP)	873	898	888	813	709	888	
Meziroční změna abs.		25	-10	-75	-104	-179	Plnění abs.
Meziroční změna %		↓ 2,9%	↓ -1,1%	↓ 91,6%	↓ 87,2%	79,8%	Plnění %
LOS - skutečnost (dny)	4,38	4,24	4,20	4,29	4,11		
Meziroční změna abs.		-0,14	-0,04	0,08	-0,17		
Meziroční změna %		● -3,2%	● -1,0%	● 102,0%	● 96,0%		
ALOS - dle DRG (dny)	4,47	4,46	4,45	4,57	4,46		


Ošetřovací dny

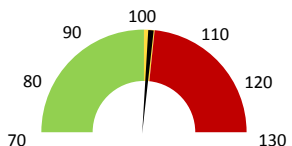
	2016	Skutečnost od počátku roku (1-11)			2020	Plán (1-11) 2020	
		2017	2018	2019			
Ošetř. Dny	0	2 951	2 887	2 748	2 192	2 887	
Meziroční změna abs.			-64	-139	-556	-695	Plnění abs.
Meziroční změna %			↓ -2,2%	↓ 95,2%	↓ 79,8%	75,9%	Plnění %


Centrové léky

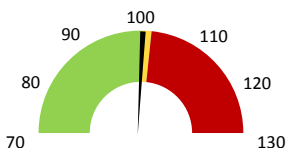
	2016	Skutečnost od počátku roku (1-11)			2020	Plán (1-11) 2020	
		2017	2018	2019			
Centrové léky (tis.CZK)	0	42 543	39 307	46 838	59 425	48 833	
Meziroční změna abs.			-3 236	7 531	12 587	10 593	Plnění abs.
Meziroční změna %			↓ -7,6%	↑ 119,2%	↑ 126,9%	121,7%	Plnění %


Ostatní léky

	2016	Skutečnost od počátku roku (1-11)			2020	Plán (1-11) 2020	
		2017	2018	2019			
Ostatní léky (tis.CZK)	0	944	1 011	1 036	1 224	1 207	
Meziroční změna abs.			67	24	189	18	Plnění abs.
Meziroční změna %			↓ 7,1%	↑ 102,4%	↑ 118,2%	101,5%	Plnění %


Zdravotnický materiál

	2016	Skutečnost od počátku roku (1-11)			2020	Plán (1-11) 2020	
		2017	2018	2019			
Zdrav. materiál (tis.CZK)	0	9 609	10 134	10 817	10 395	10 312	
Meziroční změna abs.			525	684	-422	83	Plnění abs.
Meziroční změna %			↓ 5,5%	↑ 106,7%	↓ 96,1%	100,8%	Plnění %


Obložnost

	2016	Skutečnost od počátku roku (1-11)			2020
		2017	2018	2019	
Obložnost (%)	0,0%	58,9%	54,0%	57,3%	48,9%
Meziroční změna %			↓ -8,3%	↑ 106,1%	↓ 85,2%

Útvar: **Oční klinika**

 Rok: **2020**

 Měsíc: **Listopad**

2018	2019	2020	Plán 2020	2020 vs. 2019	v %	Skutečnost vs. Plán 2020	v %
------	------	------	-----------	---------------	-----	--------------------------	-----

FINANCE

Náklady	98 473 973	110 201 208	127 001 305	111 251 743	16 800 097	115,24%	15 749 562	114,16%
Náklady na spotřebu materiálu	52 183 652	60 279 676	72 928 300	61 900 177	12 648 624	120,98%	11 028 123	117,82%
Léka a léčiva (bez center a §16)	1 011 175	1 035 600	1 224 390	11 816 985	188 789	118,23%	-10 592 596	10,36%
Krevní přípravky	3 940	0	0	0	0			
Zdravotnické prostředky	10 133 683	10 817 230	10 395 175	10 311 838	-422 055	96,10%	83 337	100,81%
Potravinny	204 502	202 420	160 231	203 511	-42 189	79,16%	-43 280	78,73%
Všeobecný materiál	359 132	369 574	332 137	342 145	-37 437	89,87%	-10 007	97,08%
Náhradní díly	122 737	22 795	61 163	26 961	38 369	268,32%	34 202	226,86%
DDHM a textil	1 041 897	994 155	1 330 109	976 408	335 953	133,79%	353 701	136,22%
Ostatní spotřeba	659 695	667 681	481 511	674 838	-186 170	72,12%	-193 327	71,35%
Náklady na služby	1 462 681	2 119 500	2 372 721	1 986 840	253 221	111,95%	385 881	119,42%
Ostatní služby	194 154	184 980	110 908	116 956	-74 072	59,96%	-6 048	94,83%
Spotřeba energie	1 093 758	1 177 936	1 177 355	1 190 032	-581	99,95%	-12 677	98,93%
Osobní náklady	39 093 386	42 105 277	46 902 643	42 702 243	4 797 366	111,39%	4 200 400	109,84%
Centrové léky dle NIS (sml. I nesml.)	39 084 288	44 810 518	52 669 896		7 859 378	117,54%		
Centrové léky dle účetnictví	39 306 585	46 491 192	58 817 219	48 566 667	12 326 027	126,51%	10 250 552	121,11%
§16 dle NIS (sml. I nesml.)	0	0	0	0	0		0	
§16 dle účetnictví	0	346 709	607 877	265 833	261 167	175,33%	342 043	228,67%
Výnosy	101 651 264	111 727 828	133 168 178	1 283 975	21 440 349	119,19%	131 884 203	10371,56%
Tržby od ZP dle účetnictví	99 783 006	110 367 102	128 104 033	0	17 736 932	116,07%		
CASH úhrady (bez tržeb od ZP za zdrav.pěči, bonusů, FKSP, náhrady pc	1 765 258	1 336 701	1 085 486	1 283 975	-251 215	81,21%	-198 489	84,54%

PRODUKCE
AMBULANTNÍ PÉČE

Ambulantní body	35 273 463	37 060 550	39 518 690		2 458 140	106,63%		
Počet ambulantních výkonů	166 458	177 861	164 049		-13 812	92,23%		
ZUM/ZULP v CZK	422 459	553 982	703 766		149 784	127,04%		
Hodnota ambulantní péče v CZK	33 334 107	35 691 251	38 455 436		2 764 185	107,74%		
Počet vyšetření celkem	16 933	17 241	15 319		-1 922	88,85%		
z toho ambulantní vyšetření	16 076	16 379	14 629		-1 750	89,32%		
Počet URČ celkem	16 780	17 082	15 182		-1 900	88,88%		
z toho ambulantní URČ	15 897	16 209	14 479		-1 730	89,33%		
Počet návštěv	15 897	16 208	14 479		-1 729	89,33%		
Záchyt obrátové detail		59,9%	55,6%		0	92,74%		
Záchyt množstevně		63,1%	59,9%		0	94,94%		
Celkové body	50 792 425	51 602 698	50 844 955		-757 743	98,53%		
Počet výkonů celkem	185 553	195 828	179 626		-16 202	91,73%		

HOSPITALIZAČNÍ PÉČE

Přijímající	DRG	Casemix	714	663	556		-107	83,80%
		Počet případů	891	817	712		-105	87,15%
		CMI	0,80	0,81	0,78		0,0	96,16%
	ALOS	LOS - skutečnost	4,3	4,4	4,1		-0,2	94,34%
		ALOS dle DRG	4,5	4,6	4,5		-0,1	97,50%
		bez CC	95,2%	86,7%	85,3%		-1,5%	98,31%
Propouštějící	Komorb.	s CC	4,7%	13,2%	13,3%		0,2%	101,38%
		s MCC	0,5%	0,6%	1,4%		0,8%	228,37%
	DRG	Casemix	707	657	552		-104	84,10%
		Počet případů	888	813	709		-104	87,21%
		CMI	0,80	0,81	0,78		0,0	96,44%
	ALOS	LOS - skutečnost	4,2	4,3	4,1		-0,2	95,98%
	ALOS dle DRG	4,5	4,6	4,5		-0,1	97,58%	
	bez CC	95,2%	86,3%	85,5%		-0,9%	98,99%	
	s CC	4,6%	12,9%	13,3%		0,3%	102,66%	
	s MCC	0,2%	0,7%	1,3%		0,5%	172,00%	
- v tom ukončeno/nevýkázáno:		Počet případů	0	0	0			
		CM detail	0	0	0			

DATA UZIS

Bez LDN	Počet lůžek k datu (potenciální kapacita)	16	16	0		-16	0,00%
	Průměrný počet lůžek za období	16	14	13		-1	93,29%
NIP	Počet OD	2 887	2 748	2 192		-556	79,77%
	Počet hospitalizací	909	839	725		-114	86,41%
DIOP	Obložnost	54,0%	57,3%	48,9%		0	85,25%
	Průměrná doba hospitalizace						
Operace		3	2	16		14	800,00%
Vyžádaná péče (v tis. bodech)		380	382	410		28	107,38%
Vyžádaná péče (v tis. CZK - hodnota péče)		292	288	330		43	114,84%

NÁSLEDNÁ PÉČE

LDN	Počet lůžek k datu (potenciální kapacita)	0	0	0		0	
	Průměrný počet lůžek za období	0	0	0		0	
NIP	Počet OD	0	0	0		0	
	Počet hospitalizací	0	0	0		0	
DIOP	Obložnost						
	Průměrná doba hospitalizace						

PERSONALISTIKA
ZAMĚSTNANCI - Přepočtený evidenční stav

	Systemizace	52,7	55,2	55,0	55,2	-0,1	99,73%	-0,1	99,73%
CELKEM	54,4	52,7	55,2	55,0	55,2	-0,1	99,73%	-0,1	99,73%
Lékaři celkem	15,9	15,0	17,0	16,0	17,0	-1,0	94,12%	-1,0	94,12%
z toho L1	4,4	3,8	5,0	5,0	5,0	0,0	100,00%	0,0	100,00%
z toho L2	1,0	1,0	2,8	1,8	2,8	-1,0	64,29%	-1,0	64,29%
z toho L3	10,5	10,2	9,2	9,2	9,2	0,0	100,00%	0,0	100,00%
Sestry	31,5	31,7	31,2	30,4	31,2	-0,8	97,59%	-0,8	97,59%
Ostatní NLZP	3,0	2,0	3,0	3,6	2,9	0,6	120,00%	0,8	126,32%
THP	4,0	4,0	4,0	5,0	4,0	1,0	125,00%	1,0	125,00%
Dělník	0,0	0,0	0,0	0,0	0,0	0,0		0,0	
Ostatní	0,0	0,0	0,0	0,0	0,1	0,0		-0,1	0,00%

LÉKAŘI - PRESKRIPCE za období 1-11/2020



Útvar: Oční klinika

Rok: 2020

	Předepsáno												Zachyceno		
	Leden	Únor	Březen	Duben	Květen	Červen	Červenec	Srpen	Září	Říjen	Listopad	Prosinec	Rok Celkem	Rok celkem	%
Preskribující lékaři celkem	277 255	244 376	294 143	192 222	290 702	333 278	264 567	231 565	305 040	258 320	262 225	0	2 953 695	1 641 156	55,6%
Mlčák Petr	91 674	106 666	95 217	46 839	76 718	84 276	62 051	25 960	101 592	74 909	60 691	0	826 592	478 770	57,9%
Hübnerová Petra	8 685	10 870	16 098	7 042	21 743	21 435	17 119	24 667	40 529	10 616	19 385	0	198 188	111 908	56,5%
Mudroch Tomáš	7 526	9 853	11 916	10 465	10 468	11 914	17 981	20 826	31 502	34 223	18 502	0	185 175	102 661	55,4%
Šínová Irena	12 379	16 596	24 065	9 830	27 423	19 186	19 398	26 833	3 711	7 174	11 075	0	177 668	106 251	59,8%
Vláčil Ondřej	19 470	17 918	19 959	12 653	26 619	5 515	19 078	18 943	7 474	14 965	10 420	0	173 015	88 441	51,1%
Schreiberová Zuzana	9 380	5 601	24 109	12 129	13 831	20 384	10 103	9 153	14 841	12 412	16 789	0	148 732	76 534	51,5%
Kalábová Silvie	13 049	3 358	14 588	7 841	7 040	35 291	10 744	11 363	13 142	9 679	15 464	0	141 559	64 640	45,7%
Marešová Klára	39 890	590	15 421	10 364	13 340	14 488	2 934	7 295	2 417	10 251	8 531	0	125 521	57 500	45,8%
Malušková Miroslava	5 472	7 580	2 542	3 151	5 697	14 598	28 552	11 249	11 159	14 763	15 619	0	120 381	77 677	64,5%
Marešová Kateřina	6 966	6 332	7 608	14 446	11 560	16 088	10 850	23 799	12 424	6 336	0	0	116 410	55 138	47,4%
Mlčáková Eva	415	909	6 440	0	15 624	15 987	16 061	9 558	9 561	14 117	21 244	0	109 915	62 777	57,1%
Jakubičková Simona	6 932	12 842	14 452	9 212	7 759	12 116	8 824	6 962	8 630	4 141	7 472	0	99 342	46 732	47,0%
Šimčík Juraj	12 205	7 352	5 403	10 734	17 555	7 395	12 711	1 717	7 947	8 917	7 085	0	99 021	51 178	51,7%
Pašková Barbora	11 022	10 126	5 190	14 077	12 928	6 287	9 264	8 719	8 555	5 232	6 937	0	98 337	53 099	54,0%
Bábková Barbora	7 378	5 428	9 262	1 382	5 512	14 322	5 759	8 282	5 346	3 537	13 433	0	79 640	43 285	54,4%
Hrabčíková Pavlína	7 326	8 665	8 644	5 866	3 054	5 661	296	4 353	8 442	11 474	8 952	0	72 733	47 655	65,5%
Rybáříková Martina	7 699	4 230	5 885	6 382	3 176	11 693	3 858	3 339	6 046	7 774	8 568	0	68 650	43 145	62,8%
Hrevuš Michal	4 243	4 157	2 951	5 690	8 367	3 824	5 259	1 501	4 909	1 464	6 649	0	49 016	33 197	67,7%
Kalitová Jana	1 781	1 239	3 018	2 263	1 671	4 067	1 607	1 782	3 028	51	1 909	0	22 415	10 440	46,6%
Karhanová Marta	775	541	800	0	49	4 977	1 915	2 697	3 051	1 145	824	0	16 774	10 892	64,9%
Rehák Jiří	2 820	895	409	1 856	267	1 014	205	1 214	733	1 809	1 107	0	12 329	8 681	70,4%
Prachařová Zuzana	168	2 631	168	0	115	2 762	0	0	0	3 176	205	0	9 225	8 783	95,2%