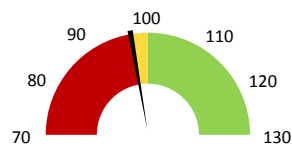
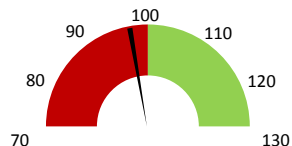


Celkové body

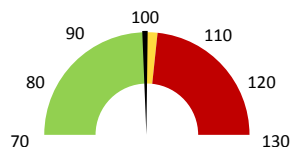
	2016	Skutečnost od počátku roku (1-11)				Plán (1-11) 2020
		2017	2018	2019	2020	
Celkové body (tis.)	10 299	10 675	11 214	12 109	10 826	11 214
Meziroční změna abs.		376	539	895	-1 283	-388 Plnění abs.
Meziroční změna %		↑ 103,6%	↑ 105,0%	↑ 108,0%	↓ 89,4%	96,5% Plnění %


Ambulantní body

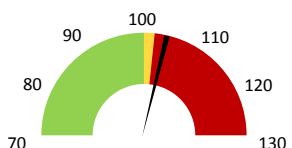
	2016	Skutečnost od počátku roku (1-11)				Plán (1-11) 2020
		2017	2018	2019	2020	
Amb. body (tis.)	10 276	10 653	11 194	12 087	10 806	11 194
Meziroční změna abs.		377	541	894	-1 281	-387 Plnění abs.
Meziroční změna %		↑ 103,7%	↑ 105,1%	↑ 108,0%	↓ 89,4%	96,5% Plnění %


Centrové léky

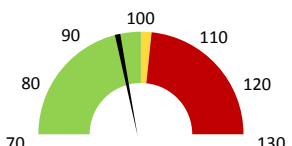
	2016	Skutečnost od počátku roku (1-11)				Plán (1-11) 2020
		2017	2018	2019	2020	
Centrové léky (tis.CZK)	0	2 741	3 994	7 293	9 538	9 579
Meziroční změna abs.			1 253	3 300	2 244	-41 Plnění abs.
Meziroční změna %			↓ 45,7%	↑ 182,6%	↑ 130,8%	99,6% Plnění %


Ostatní léky

	2016	Skutečnost od počátku roku (1-11)				Plán (1-11) 2020
		2017	2018	2019	2020	
Ostatní léky (tis.CZK)	0	2 785	3 095	4 380	3 971	3 802
Meziroční změna abs.			310	1 285	-409	169 Plnění abs.
Meziroční změna %			↓ 11,1%	↑ 141,5%	↓ 90,7%	104,5% Plnění %


Zdravotnický materiál

	2016	Skutečnost od počátku roku (1-11)				Plán (1-11) 2020
		2017	2018	2019	2020	
Zdrav. materiál (tis.CZK)	0	402	396	422	451	469
Meziroční změna abs.			-7	26	29	-18 Plnění abs.
Meziroční změna %			↓ -1,6%	↑ 106,7%	↑ 106,8%	96,1% Plnění %



2018	2019	2020	Plán 2020	2020 vs. 2019	v %	Skutečnost vs. Plán 2020	v %
------	------	------	-----------	---------------	-----	--------------------------	-----

FINANCE

Náklady	22 353 953	28 480 421	32 092 600	31 179 246	3 612 179	112,68%	913 354	102,93%
Náklady na spotřebu materiálu	7 571 358	12 200 570	14 161 486	13 964 034	1 960 916	116,07%	197 452	101,41%
Léka a léčiva (bez center a §16)	3 095 347	4 379 907	3 971 141	3 929 748	-408 766	90,67%	41 392	101,05%
Krevní přípravky	0	0	0	0	0			
Zdravotnické prostředky	395 901	422 284	450 942	469 199	28 659	106,79%	-18 257	96,11%
Potraviný	0	0	0	0	0			
Všeobecný materiál	76 098	88 527	88 600	80 855	73	100,08%	7 745	109,58%
Náhradní díly	1 103	7 495	2 677	30 234	-4 817	35,72%	-27 556	8,86%
DDHM a textil	9 129	8 895	110 351	2 691	101 456	1240,56%	107 660	4100,32%
Ostatní spotřeba	6	137	754 272	0	754 135	550001,68%		
Náklady na služby	531 412	729 076	589 276	536 826	-139 800	80,83%	52 451	109,77%
Ostatní služby	44 289	57 889	67 357	56 614	9 468	116,36%	10 743	118,98%
Spotřeba energie	284 284	356 688	321 791	339 476	-34 897	90,22%	-17 685	94,79%
Osobní náklady	13 689 487	14 868 930	15 847 830	16 091 136	978 900	106,58%	-243 306	98,49%
Centrové léky dle NIS (sml. I nesml.)	3 411 516	6 768 148	8 456 410		1 688 262	124,94%		
Centrové léky dle účetnictví	3 462 410	7 109 855	9 537 775	9 579 167	2 427 920	134,15%	-41 392	99,57%
§16 dle NIS (sml. I nesml.)	477 274	221 234	664 189		442 956	300,22%		
§16 dle účetnictví	531 370	183 609	0	0	-183 609	0,00%		
Výnosy	21 878 889	27 781 625	32 496 697	41 589	4 715 072	116,97%	32 455 108	78138,39%
Tržby od ZP dle účetnictví	21 798 247	27 627 817	30 405 765	0	2 777 948	110,05%		
CASH úhrady (bez tržeb od ZP za zdrav.pěči, bonusů, FKSP, náhrady pc	35 643	78 058	797 046	41 589	718 988	1021,10%	755 457	1916,50%

PRODUKCE
AMBULANTNÍ PÉČE

Ambulantní body	11 193 706	12 087 352	10 806 302		-1 281 050	89,40%		
Počet ambulantních výkonů	68 632	80 886	72 395		-8 491	89,50%		
ZUM/ZULP v CZK	4 421 849	5 547 876	4 956 672		-591 204	89,34%		
Hodnota ambulantní péče v CZK	15 951 366	18 360 469	16 519 415		-1 841 054	89,97%		
Počet vyšetření celkem	8 201	8 374	8 045		-329	96,07%		
z toho ambulantní vyšetření	8 184	8 353	8 023		-330	96,05%		
Počet URČ celkem	8 201	8 374	8 045		-329	96,07%		
z toho ambulantní URČ	8 184	8 353	8 023		-330	96,05%		
Počet návštěv	8 184	8 353	8 023		-330	96,05%		
Záchyt obrátové <small>detail</small>		69,3%	59,6%		0	85,96%		
Záchyt množstevně		59,2%	46,0%		0	77,67%		
Celkové body	11 213 631	12 108 761	10 825 852		-1 282 909	89,41%		
Počet výkonů celkem	68 054	80 125	71 786		-8 339	89,59%		

HOSPITALIZAČNÍ PÉČE
DATA UZIS

Počet lůžek k datu (potenciální kapacita)	0	0	0		0			
Bez	0	0	0		0			
Průměrný počet lůžek za období	0	0	0		0			
LDN	0	0	0		0			
Počet OD	0	0	0		0			
NIP	0	0	0		0			
Počet hospitalizací								
DIOP								
Obloženost								
Průměrná doba hospitalizace								
Operace	0	0	0		0			
Vyžádaná péče (v tis. bodech)	0	0	0		0			
Vyžádaná péče (v tis. CZK - hodnota péče)	0	0	0		0			

NÁSLEDNÁ PÉČE
DATA UZIS

Počet lůžek k datu (potenciální kapacita)	0	0	0		0			
LDN	0	0	0		0			
Průměrný počet lůžek za období	0	0	0		0			
Počet OD	0	0	0		0			
NIP	0	0	0		0			
Počet hospitalizací								
DIOP								
Obloženost								
Průměrná doba hospitalizace								

PERSONALISTIKA
ZAMĚŠTNANCI - Přepočtený evidenční stav
Systemizace

	18,8	19,6	18,8	19,6	-0,8	95,92%	-0,8	95,92%
CELKEM	18,8	19,6	18,8	19,6	-0,8	95,92%	-0,8	95,92%
Lékaři celkem	7,8	7,6	7,8	7,6	0,2	102,63%	0,2	102,63%
z toho L1	1,1	1,0	1,8	1,0	0,8	180,00%	0,8	180,00%
z toho L2	0,1	0,3	0,2	0,3	-0,1	66,67%	-0,1	66,67%
z toho L3	6,6	6,3	5,8	6,3	-0,5	92,06%	-0,5	92,06%
Sestry	8,0	7,0	7,0	7,0	0,0	100,00%	0,0	100,00%
Ostatní NLZP	1,0	1,0	1,0	1,0	0,0	100,00%	0,0	100,00%
THP	2,0	4,0	3,0	4,0	-1,0	75,00%	-1,0	75,00%
Dělník	0,0	0,0	0,0	0,0	0,0		0,0	
Ostatní	0,0	0,0	0,0	0,0	0,0		0,0	

	Předepsáno												Zachyceno		
	Leden	Únor	Březen	Duben	Květen	Červen	Červenec	Srpen	Září	Říjen	Listopad	Prosinec	Rok Celkem	Rok celkem	%
Preskribující lékaři celkem	4 609 781	3 523 589	4 339 079	3 900 613	2 867 290	4 284 927	2 811 674	2 483 682	4 084 623	4 078 448	2 660 818	0	39 644 522	23 628 360	59,6%
Heller Lubomír	1 084 173	736 533	683 459	1 127 817	548 886	682 216	375 589	305 449	495 714	558 024	546 910	0	7 144 770	4 718 347	66,0%
Hutyrová Beáta	730 365	436 102	930 510	757 336	247 313	483 945	390 423	294 583	645 763	903 441	666 946	0	6 486 725	4 234 163	65,3%
Račanský Mojmír	311 701	301 723	863 550	135 394	428 213	940 204	558 846	614 293	726 752	533 288	1 598	0	5 415 563	3 618 638	66,8%
Útlíkalová Táňa	552 280	476 740	512 712	413 468	478 836	489 119	393 093	411 395	505 887	423 241	486 155	0	5 142 926	2 276 363	44,3%
Pepřínková Jarmila	523 088	396 073	551 165	496 114	385 135	324 381	343 566	307 013	335 007	474 334	427 899	0	4 563 775	2 677 092	58,7%
Koukalová Eva	654 962	522 050	327 459	514 996	250 125	467 801	317 572	186 337	677 552	409 948	19 346	0	4 348 148	2 904 839	66,8%
Pazdřerová Dana	167 360	191 850	134 064	80 747	130 921	257 335	192 899	113 449	238 482	201 779	187 260	0	1 896 146	1 086 075	57,3%
Ostrčilová Hana	237 871	191 799	105 479	41 516	160 391	238 165	124 365	150 740	231 962	228 450	101 662	0	1 812 400	842 970	46,5%
Braunová Jaroslava	82 127	105 745	123 453	87 047	102 928	149 170	63 166	46 999	150 685	194 732	73 840	0	1 179 893	509 717	43,2%
Lepařová Lucie	200 822	93 154	43 009	46 757	46 709	195 046	28 329	41 999	33 065	28 095	55 357	0	812 343	478 468	58,9%
Koubková Barbora	4 628	13 781	33 404	199 420	87 834	57 544	23 826	11 424	43 754	123 115	93 846	0	692 576	211 652	30,6%
Potěšilová Alena	60 404	58 038	30 815	0	0	0	0	0	0	0	0	0	149 257	70 036	46,9%