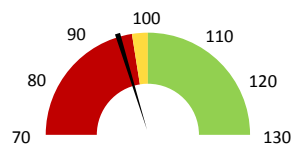
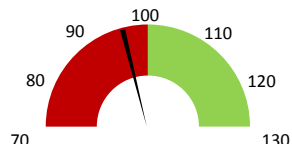


Celkové body

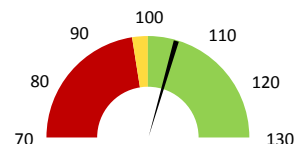
	2016	Skutečnost od počátku roku (1-11)			2020	Plán (1-11) 2020	
		2017	2018	2019			
Celkové body (tis.)	41 955	48 112	49 853	51 768	46 937	49 853	
Meziroční změna abs.		6 157	1 741	1 915	-4 831	-2 916	Plnění abs.
Meziroční změna %		↑ 114,7%	↑ 103,6%	↑ 103,8%	↓ 90,7%	94,2%	Plnění %


Ambulantní body

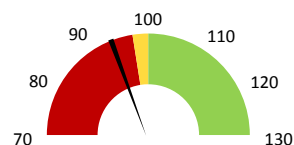
	2016	Skutečnost od počátku roku (1-11)			2020	Plán (1-11) 2020	
		2017	2018	2019			
Amb. body (tis.)	11 321	14 655	15 714	16 366	14 956	15 714	
Meziroční změna abs.		3 334	1 058	653	-1 411	-758	Plnění abs.
Meziroční změna %		↑ 129,5%	↑ 107,2%	↑ 104,2%	↓ 91,4%	95,2%	Plnění %


Casemix a počet případů - přijímající oddělení

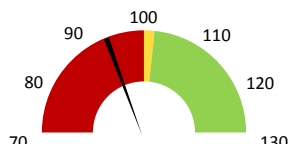
	2016	Skutečnost od počátku roku (1-11)			2020	Plán (1-11) 2020	
		2017	2018	2019			
Casemix (CM)	2 425	2 320	2 250	2 538	2 367	2 250	
Meziroční změna abs.		-106	-70	288	-171	117	Plnění abs.
Meziroční změna %		↓ -4,4%	↓ -3,0%	↑ 112,8%	↓ 93,3%	105,2%	Plnění %
Počet případů (PP)	2 471	2 742	2 833	2 985	2 659	2 833	
Meziroční změna abs.		271	91	152	-326	-174	Plnění abs.
Meziroční změna %		↓ 11,0%	↓ 3,3%	↑ 105,4%	↓ 89,1%	93,9%	Plnění %
LOS - skutečnost (dny)	6,97	6,53	6,39	6,23	6,30		
Meziroční změna abs.		-0,45	-0,14	-0,15	0,07		
Meziroční změna %		● -6,4%	● -2,2%	● 97,6%	● 101,1%		
ALOS - dle DRG (dny)	6,97	6,81	6,67	6,79	6,79		


Casemix a počet případů - propouštějící oddělení

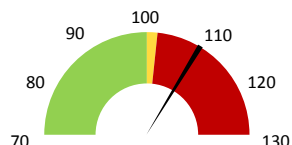
	2016	Skutečnost od počátku roku (1-11)			2020	Plán (1-11) 2020	
		2017	2018	2019			
Casemix (CM)	2 376	2 321	2 344	2 389	2 182	2 344	
Meziroční změna abs.		-55	23	45	-207	-162	Plnění abs.
Meziroční změna %		↓ -2,3%	↑ 1,0%	↑ 101,9%	↓ 91,3%	93,1%	Plnění %
Počet případů (PP)	2 463	2 724	2 849	2 953	2 620	2 849	
Meziroční změna abs.		261	125	104	-333	-229	Plnění abs.
Meziroční změna %		↓ 10,6%	↓ 4,6%	↑ 103,7%	↓ 88,7%	92,0%	Plnění %
LOS - skutečnost (dny)	7,01	6,50	6,44	6,25	6,12		
Meziroční změna abs.		-0,51	-0,06	-0,19	-0,13		
Meziroční změna %		● -7,3%	● -0,9%	● 97,1%	● 97,9%		
ALOS - dle DRG (dny)	6,93	6,80	6,71	6,75	6,67		


Ošetrovací dny

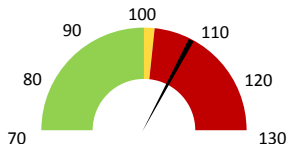
	2016	Skutečnost od počátku roku (1-11)			2020	Plán (1-11) 2020	
		2017	2018	2019			
Ošetř. Dny	0	15 045	15 151	15 338	14 104	15 151	
Meziroční změna abs.			106	187	-1 234	-1 047	Plnění abs.
Meziroční změna %			↓ 0,7%	↑ 101,2%	↓ 92,0%	93,1%	Plnění %


Centrové léky

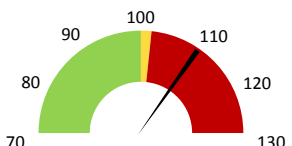
	2016	Skutečnost od počátku roku (1-11)			2020	Plán (1-11) 2020	
		2017	2018	2019			
Centrové léky (tis.CZK)	0	50 682	56 922	90 771	126 565	114 767	
Meziroční změna abs.			6 240	33 849	35 795	11 799	Plnění abs.
Meziroční změna %			↓ 12,3%	↑ 159,5%	↑ 139,4%	110,3%	Plnění %


Ostatní léky

	2016	Skutečnost od počátku roku (1-11)			2020	Plán (1-11) 2020	
		2017	2018	2019			
Ostatní léky (tis.CZK)	0	8 305	8 934	8 300	9 239	8 458	
Meziroční změna abs.			629	-635	940	781	Plnění abs.
Meziroční změna %			↓ 7,6%	↓ 92,9%	↑ 111,3%	109,2%	Plnění %


Zdravotnický materiál

	2016	Skutečnost od počátku roku (1-11)			2020	Plán (1-11) 2020	
		2017	2018	2019			
Zdrav. materiál (tis.CZK)	0	4 442	5 165	5 172	6 114	5 480	
Meziroční změna abs.			723	8	941	634	Plnění abs.
Meziroční změna %			↓ 16,3%	↑ 100,1%	↑ 118,2%	111,6%	Plnění %


Obložnost

	2016	Skutečnost od počátku roku (1-11)			2020
		2017	2018	2019	
Obložnost (%)	0,0%	79,7%	83,6%	81,5%	71,4%
Meziroční změna %			↓ 4,9%	↓ 97,5%	↓ 87,6%

2018	2019	2020	Plán 2020	2020 vs. 2019	v %	Skutečnost vs. Plán 2020	v %
------	------	------	-----------	---------------	-----	--------------------------	-----

FINANCE

Náklady	155 192 295	200 084 369	259 215 132	231 412 180	59 130 764	129,55%	27 802 952	112,01%
Náklady na spotřebu materiálu	74 702 017	108 001 497	147 432 599	132 375 107	39 431 102	136,51%	15 057 491	111,37%
Léka a léčiva (bez center a §16)	8 934 461	8 299 524	9 239 317	21 038 052	939 793	111,32%	-11 798 735	43,92%
Krevní přípravky	947 910	923 540	1 146 765	973 597	223 225	124,17%	173 168	117,79%
Zdravotnické prostředky	5 164 623	5 172 137	6 113 620	5 479 608	941 483	118,20%	634 013	111,57%
Potraviny	1 235 679	1 284 510	1 189 300	1 296 253	-95 210	92,59%	-106 953	91,75%
Všeobecný materiál	943 001	1 009 219	1 155 823	875 658	146 604	114,53%	280 165	131,99%
Náhradní díly	279 445	326 923	383 769	337 397	56 845	117,39%	46 372	113,74%
DDHM a textil	275 206	214 865	1 638 603	187 523	1 423 738	762,62%	1 451 079	873,81%
Ostatní spotřeba	37 533	12 602	25 690	0	13 089	203,87%		
Náklady na služby	2 468 629	3 693 668	10 706 969	4 136 850	7 013 302	289,87%	6 570 120	258,82%
Ostatní služby	344 988	423 222	386 667	258 520	-36 555	91,36%	128 147	149,57%
Spotřeba energie	2 013 328	2 354 200	2 254 027	2 302 204	-100 173	95,74%	-48 177	97,91%
Osobní náklady	71 561 755	81 427 131	92 862 824	87 682 347	11 435 693	114,04%	5 180 477	105,91%
Centrové léky dle NIS (sml. I nesml.)	57 994 902	88 548 334	116 843 150		28 294 815	131,95%		
Centrové léky dle účetnictví	51 284 350	87 785 126	115 583 618	105 416 667	27 798 492	131,67%	10 166 952	109,64%
§16 dle NIS (sml. I nesml.)	126 510	526 586	5 366 419		4 839 832	1019,10%		
§16 dle účetnictví	5 637 342	2 985 652	10 981 783	9 350 000	7 996 131	367,82%	1 631 783	117,45%
Výnosy	124 507 303	162 755 344	215 302 561	963 545	52 547 216	132,29%	214 339 016	22344,84%
Tržby od ZP dle účetnictví	124 311 098	161 582 896	206 034 893	0	44 451 997	127,51%		
CASH úhrady (bez tržeb od ZP za zdrav.pěči, bonusů, FKSP, náhrady pc	81 209	1 107 497	1 267 226	963 545	159 729	114,42%	303 681	131,52%

PRODUKCE
AMBULANTNÍ PÉČE

Ambulantní body	15 713 580	16 366 390	14 955 607		-1 410 783	91,38%		
Počet ambulantních výkonů	85 558	88 227	88 614		387	100,44%		
ZUM/ZULP v CZK	2 599 004	2 482 818	3 982 473		1 499 654	160,40%		
Hodnota ambulantní péče v CZK	18 783 991	19 831 192	19 984 972		153 780	100,78%		
Počet vyšetření celkem	8 345	8 922	8 743		-179	97,99%		
z toho ambulantní vyšetření	7 301	7 836	7 868		32	100,41%		
Počet URČ celkem	8 539	9 118	8 935		-183	97,99%		
z toho ambulantní URČ	7 301	7 836	7 868		32	100,41%		
Počet návštěv	7 301	7 836	7 868		32	100,41%		
Záchyt obrátové <small>detail</small>		27,7%	27,3%		0	98,68%		
Záchyt množstevně		51,4%	45,5%		0	88,42%		
Celkové body	49 853 428	51 768 165	46 937 121		-4 831 044	90,67%		
Počet výkonů celkem	123 587	133 959	123 684		-10 275	92,33%		

HOSPITALIZAČNÍ PÉČE

Přijímající	Casemix	2 250	2 538	2 367		-171	93,27%	
	Počet případů	2 833	2 985	2 659		-326	89,08%	
	CMI	0,79	0,85	0,89		0,0	104,70%	
	ALOS - skutečnost	6,4	6,2	6,3		0,1	101,07%	
	ALOS dle DRG	6,7	6,8	6,8		0,0	99,94%	
	bez CC	51,7%	51,6%	48,9%		-2,7%	94,84%	
	s CC	34,3%	37,2%	38,0%		0,8%	102,06%	
s MCC	13,4%	12,3%	13,1%		0,8%	106,62%		
Propouštějící	Casemix	2 344	2 389	2 182		-207	91,35%	
	Počet případů	2 849	2 953	2 620		-333	88,72%	
	CMI	0,82	0,81	0,83		0,0	102,96%	
	ALOS - skutečnost	6,4	6,3	6,1		-0,1	97,91%	
	ALOS dle DRG	6,7	6,7	6,7		-0,1	98,90%	
	bez CC	51,4%	51,1%	48,4%		-2,6%	94,86%	
	s CC	35,0%	36,6%	38,3%		1,6%	104,50%	
s MCC	13,6%	12,3%	13,3%		1,0%	107,94%		
- v tom ukončeno/nevykázáno:	Počet případů	0	0	50				
	CM <small>detail</small>	0	0	56				

DATA UZÍ

Bez LDN	Počet lůžek k datu (potenciální kapacita)	62	62	62		0	100,00%	
	Průměrný počet lůžek za období	54	56	59		3	104,64%	
NIP	Počet OD	15 151	15 338	14 104		-1 234	91,95%	
	Počet hospitalizací	2 998	3 128	2 817		-311	90,06%	
DIOP	Obložnost	83,6%	81,5%	71,4%		0	87,62%	
	Průměrná doba hospitalizace							
Operace		517	608	1 066		458	175,33%	
Vyžádaná péče (v tis. bodech)		30 705	33 968	33 916		-52	99,85%	
Vyžádaná péče (v tis. CZK - hodnota péče)		24 544	27 833	28 898		1 064	103,82%	

NÁSLEDNÁ PÉČE

LDN	DATA UZÍ							
	Počet lůžek k datu (potenciální kapacita)	0	0	0		0		
NIP	Průměrný počet lůžek za období	0	0	0		0		
	Počet OD	0	0	0		0		
DIOP	Počet hospitalizací	0	0	0		0		
	Obložnost							
	Průměrná doba hospitalizace							

PERSONALISTIKA
ZAMĚSTNANCI - Přepočtený evidenční stav

	Systemizace	102,8	104,7	102,9	104,8	-1,8	98,23%	-1,9	98,23%
CELKEM	106,9								
Lékaři celkem	26,0	21,4	22,8	22,8	22,8	0,1	100,22%	0,1	100,22%
z toho L1	5,8	4,6	4,0	7,0	4,0	3,0	175,00%	3,0	175,00%
z toho L2	5,0	5,0	5,0	0,0	5,0	-5,0	0,00%	-5,0	0,00%
z toho L3	15,2	11,8	13,8	15,8	13,8	2,1	114,91%	2,1	114,91%
Sestry	52,0	51,9	53,4	51,5	53,4	-1,9	96,44%	-1,9	96,44%
Ostatní NLZP	24,5	25,3	24,3	24,3	22,4	0,0	100,00%	1,9	108,49%
THP	4,5	4,3	4,3	4,3	4,3	0,0	100,00%	0,0	100,00%
Dělník	0,0	0,0	0,0	0,0	0,0	0,0		0,0	
Ostatní	0,0	0,0	0,0	0,0	1,9	0,0	39,13%	-1,9	0,00%

	Předepsáno												Zachyceno		
	Leden	Únor	Březen	Duben	Květen	Červen	Červenec	Srpen	Září	Říjen	Listopad	Prosinec	Rok Celkem	Rok celkem	%
Preskribující lékaři celkem	5 942 835	5 558 771	6 239 636	3 554 528	6 121 090	7 522 013	4 654 868	5 623 906	5 963 855	5 401 858	4 393 347	0	60 976 708	16 643 784	27,3%
Genzor Samuel	488 317	102 859	212 620	484 909	2 278 700	2 497 272	1 328 436	2 317 951	1 581 516	2 103 692	1 395 375	0	14 791 647	895 289	6,1%
Jakubec Petr	625 135	1 038 442	1 497 399	508 286	1 320 297	747 127	618 015	935 675	1 252 432	742 453	748 650	0	10 033 911	2 785 534	27,8%
Sova Milan	663 942	1 025 288	436 355	968 789	603 775	1 326 719	887 910	546 148	396 004	326 219	108 653	0	7 289 803	880 658	12,1%
Sobotíková Barbora	1 154 453	1 064 009	1 468 580	0	0	0	0	0	0	0	0	0	3 687 042	42 257	1,1%
Voišáková Eva	303 336	149 398	455 717	353 041	281 427	458 794	176 895	178 748	535 995	333 110	327 953	0	3 554 413	1 417 459	39,9%
Zurková Monika	636 010	240 621	331 734	132 585	228 675	469 752	239 648	151 113	381 687	306 307	309 963	0	3 428 094	1 146 637	33,4%
Zatloukal Jaromír	285 161	230 801	420 089	253 189	271 748	334 632	285 208	155 771	312 446	315 169	297 151	0	3 161 364	1 170 878	37,0%
Fischer Ondřej	363 169	0	239 485	105 668	307 847	387 896	246 829	272 133	355 507	379 996	351 738	0	3 010 266	2 066 927	68,7%
Václavík Aleš	144 990	220 588	229 340	117 685	152 707	238 595	213 747	174 996	152 483	195 892	207 565	0	2 048 589	1 099 985	53,7%
Kultán Juraj	139 505	261 998	181 824	160 773	215 657	223 939	86 098	166 097	120 555	250 892	226 123	0	2 033 462	1 342 280	66,0%
Rozšívalová Denisa	123 151	200 161	167 250	159 345	79 816	85 594	219 035	110 961	272 452	148 356	127 255	0	1 693 376	1 071 541	63,3%
Hajdová Lenka	140 385	103 582	216 270	35 704	77 135	226 375	26 966	121 801	151 843	19 124	7 308	0	1 126 490	255 006	22,6%
Losse Stanislav	74 000	31 310	70 124	36 150	56 360	148 972	44 807	68 185	89 776	86 460	130 918	0	837 062	564 492	67,4%
Kufa Jiří	49 975	55 075	86 974	58 972	82 935	136 692	74 744	67 834	209 717	1 453	7 103	0	831 472	596 006	71,7%
Lošťáková Vladimíra	61 897	106 910	99 958	98 384	67 433	82 517	22 085	77 617	40 487	40 718	47 057	0	745 065	421 934	56,6%
Svecová Petra	0	538 604	538	0	0	0	0	0	0	0	0	0	539 142	0	0,0%
Ježková Hana	369	44 201	37 614	21 123	20 868	21 189	59 589	191 837	18 778	26 453	10 343	0	452 364	234 885	51,9%
Zárnařová Lydia	107 635	81 003	46 009	22 439	31 828	20 914	37 849	21 533	48 435	17 884	15 023	0	450 552	203 350	45,1%
Smičková Petra	411 010	0	0	0	0	0	0	0	0	0	0	0	411 010	1 598	0,4%
Lasovská Aneta	71 701	28 976	4 780	0	0	0	18 865	22 733	20 701	7 276	2 442	0	177 473	84 758	47,8%
Svoboda Radim	7 876	16 153	21 938	8 136	20 778	28 410	16 122	4 212	0	5 536	0	0	129 160	54 353	42,1%
Müllerová Andrea	1 864	43	7 172	21 695	23 106	133	2 564	846	8 144	0	0	0	65 567	39 001	59,5%
Mizera Jan	154	2 801	4 652	7 657	0	0	453	0	0	19 306	29 115	0	64 138	20 547	32,0%
Kolek Vítězslav	38 042	0	0	0	0	0	0	0	0	0	0	0	38 042	1 308	3,4%
Račanský Mojmír	21 589	11 981	0	0	0	0	0	0	0	0	0	0	33 570	16 854	50,2%
Zváčková Kamila	20 330	0	0	0	0	0	0	0	0	0	0	0	20 330	3 249	16,0%
Uhříková Jana	8 838	0	0	0	0	0	0	0	0	0	0	0	8 838	3 631	41,1%
Jirkuvová Andrea	0	0	3 215	0	0	0	0	884	0	0	0	0	4 099	1 743	42,5%
Holubová Petra	0	3 968	0	0	0	0	0	0	0	0	0	0	3 968	3 221	81,2%