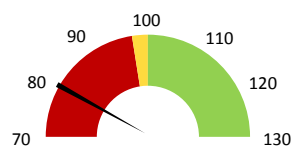
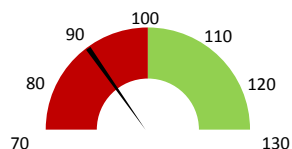


Celkové body

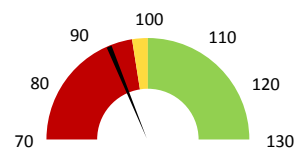
	2016	Skutečnost od počátku roku (1-11)				Plán (1-11) 2020
		2017	2018	2019	2020	
Celkové body (tis.)	57 126	56 439	57 942	56 027	46 065	57 942
Meziroční změna abs.		-687	1 503	-1 915	-9 962	-11 878 Plnění abs.
Meziroční změna %		98,8% ↑	102,7% ↓	96,7% ↓	82,2% ↓	79,5% Plnění %


Ambulantní body

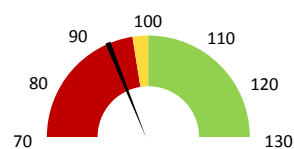
	2016	Skutečnost od počátku roku (1-11)				Plán (1-11) 2020
		2017	2018	2019	2020	
Amb. body (tis.)	10 021	10 629	10 286	10 631	9 064	10 286
Meziroční změna abs.		608	-343	345	-1 567	-1 222 Plnění abs.
Meziroční změna %		106,1% ↑	96,8% ↑	103,4% ↓	85,3% ↓	88,1% Plnění %


Casemix a počet případů - přijímající oddělení

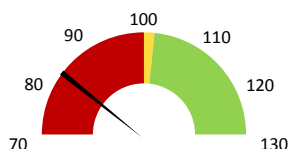
	2016	Skutečnost od počátku roku (1-11)				Plán (1-11) 2020
		2017	2018	2019	2020	
Casemix (CM)	3 086	3 095	3 626	3 780	3 351	3 626
Meziroční změna abs.		9	531	154	-429	-275 Plnění abs.
Meziroční změna %		0,3% ↓	17,1% ↑	104,2% ↓	88,6% ↓	92,4% Plnění %
Počet případů (PP)	2 538	2 601	2 772	2 533	2 147	2 772
Meziroční změna abs.		63	171	-239	-386	-625 Plnění abs.
Meziroční změna %		2,5% ↓	6,6% ↓	91,4% ↓	84,8% ↓	77,5% Plnění %
LOS - skutečnost (dny)	8,36	7,68	7,78	7,76	7,84	
Meziroční změna abs.		-0,67	0,10	-0,02	0,08	
Meziroční změna %		-8,0% ●	1,3% ●	99,7% ●	101,1% ●	
ALOS - dle DRG (dny)	6,39	6,26	6,29	6,53	6,54	


Casemix a počet případů - propouštějící oddělení

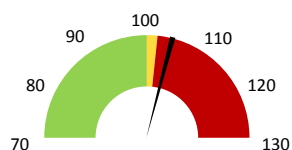
	2016	Skutečnost od počátku roku (1-11)				Plán (1-11) 2020
		2017	2018	2019	2020	
Casemix (CM)	2 755	2 736	3 328	3 499	3 079	3 328
Meziroční změna abs.		-19	593	170	-419	-249 Plnění abs.
Meziroční změna %		-0,7% ↓	21,7% ↑	105,1% ↓	88,0% ↓	92,5% Plnění %
Počet případů (PP)	2 384	2 435	2 630	2 426	2 058	2 630
Meziroční změna abs.		51	195	-204	-368	-572 Plnění abs.
Meziroční změna %		2,1% ↓	8,0% ↓	92,2% ↓	84,8% ↓	78,3% Plnění %
LOS - skutečnost (dny)	7,13	6,65	6,87	7,02	6,99	
Meziroční změna abs.		-0,48	0,22	0,15	-0,03	
Meziroční změna %		-6,8% ●	3,3% ●	102,2% ●	99,5% ●	
ALOS - dle DRG (dny)	6,26	6,10	6,16	6,41	6,32	


Ošetřovací dny

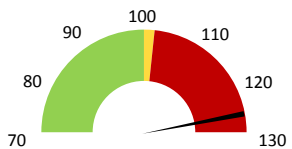
	2016	Skutečnost od počátku roku (1-11)				Plán (1-11) 2020
		2017	2018	2019	2020	
Ošetř. Dny	0	15 475	16 759	15 826	13 874	16 759
Meziroční změna abs.			1 284	-933	-1 952	-2 885 Plnění abs.
Meziroční změna %			8,3% ↓	94,4% ↓	87,7% ↓	82,8% Plnění %


Centrové léky

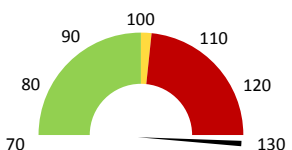
	2016	Skutečnost od počátku roku (1-11)				Plán (1-11) 2020
		2017	2018	2019	2020	
Centrové léky (tis.CZK)	0	191 455	216 739	247 015	263 036	251 167
Meziroční změna abs.			25 283	30 276	16 021	11 869 Plnění abs.
Meziroční změna %			13,2% ↑	114,0% ↑	106,5% ↓	104,7% Plnění %


Ostatní léky

	2016	Skutečnost od počátku roku (1-11)				Plán (1-11) 2020
		2017	2018	2019	2020	
Ostatní léky (tis.CZK)	0	22 765	26 187	28 943	32 084	25 438
Meziroční změna abs.			3 422	2 756	3 142	6 647 Plnění abs.
Meziroční změna %			15,0% ↑	110,5% ↑	110,9% ↓	126,1% Plnění %


Zdravotnický materiál

	2016	Skutečnost od počátku roku (1-11)				Plán (1-11) 2020
		2017	2018	2019	2020	
Zdrav. materiál (tis.CZK)	0	2 155	2 116	2 131	4 325	2 190
Meziroční změna abs.			-40	15	2 194	2 135 Plnění abs.
Meziroční změna %			-1,8% ↓	100,7% ↑	203,0% ↓	197,5% Plnění %


Obložnost

	2016	Skutečnost od počátku roku (1-11)			
		2017	2018	2019	2020
Obložnost (%)	0,0%	67,3%	69,1%	68,7%	62,7%
Meziroční změna %			2,7% ↓	99,4% ↓	91,3% ↓

Útvar: **Neurologická klinika**

 Rok: **2020**

 Měsíc: **Listopad**

2018	2019	2020	Plán 2020	2020 vs. 2019	v %	Skutečnost vs. Plán 2020	v %
------	------	------	-----------	---------------	-----	--------------------------	-----

FINANCE

Náklady	336 168 012	386 084 006	417 612 722	392 156 552	31 528 716	108,17%	25 456 170	106,49%
Náklady na spotřebu materiálu	247 882 151	281 099 308	302 998 600	281 846 599	21 899 292	107,79%	21 152 001	107,50%
Léka a léčiva (bez center a §16)	26 186 591	28 942 659	32 084 418	43 953 763	3 141 759	110,86%	-11 869 345	73,00%
Krevní přípravky	374 220	721 137	484 910	765 468	-236 227	67,24%	-280 558	63,35%
Zdravotnické prostředky	2 115 697	2 130 825	4 325 042	2 189 564	2 194 218	202,98%	2 135 478	197,57%
Potraviny	1 440 287	1 403 138	1 233 514	1 410 183	-169 624	87,91%	-176 669	87,47%
Všeobecný materiál	708 819	581 759	714 473	583 635	132 715	122,81%	130 838	122,42%
Náhradní díly	117 534	204 492	138 135	215 929	-66 357	67,55%	-77 793	63,97%
DDHM a textil	200 100	100 169	982 096	77 375	881 927	980,44%	904 720	1269,26%
Ostatní spotřeba	411	7 764	21 851	0	14 087	281,43%		
Náklady na služby	2 348 786	6 984 245	5 770 467	4 186 845	-1 213 779	82,62%	1 583 621	137,82%
Ostatní služby	235 876	699 243	312 382	166 246	-386 861	44,67%	146 136	187,90%
Spotřeba energie	2 279 218	2 544 877	2 453 323	2 543 513	-91 554	96,40%	-90 190	96,45%
Osobní náklady	80 370 721	91 408 985	103 110 075	100 764 895	11 701 090	112,80%	2 345 180	102,33%
Centrové léky dle NIS (sml. I nesml.)	214 922 247	244 067 062	260 454 013		16 386 952	106,71%		
Centrové léky dle účetnictví	215 040 850	245 338 110	259 665 962	249 333 333	14 327 852	105,84%	10 332 629	104,14%
§16 dle NIS (sml. I nesml.)	300 000	124 105	0		-124 105	0,00%		
§16 dle účetnictví	1 698 053	1 677 019	3 370 049	1 833 333	1 693 030	200,95%	1 536 716	183,82%
Výnosy	309 579 703	345 115 839	379 218 904	10 228 469	34 103 065	109,88%	368 990 435	3707,48%
Tržby od ZP dle účetnictví	308 756 530	341 278 213	365 188 760	0	23 910 547	107,01%		
CASH úhrady (bez tržeb od ZP za zdrav.péči, bonusů, FKSP, náhrady pc)	663 771	3 721 377	6 060 907	106 636	2 339 530	162,87%	5 954 271	5683,74%

PRODUKCE
AMBULANTNÍ PÉČE

Ambulantní body	10 285 809	10 630 803	9 064 195		-1 566 608	85,26%		
Počet ambulantních výkonů	61 834	68 185	61 821		-6 363	90,67%		
ZUM/ZULP v CZK	13 321 306	15 564 970	15 143 844		-421 126	97,29%		
Hodnota ambulantní péče v CZK	23 915 689	26 833 621	24 842 533		-1 991 089	92,58%		
Počet vyšetření celkem	9 228	9 190	8 524		-666	92,75%		
z toho ambulantní vyšetření	8 290	8 234	7 686		-548	93,34%		
Počet URČ celkem	9 766	9 712	8 998		-714	92,65%		
z toho ambulantní URČ	8 290	8 234	7 686		-548	93,34%		
Počet návštěv	8 290	8 234	7 686		-548	93,34%		
Záchyt obrátové detail		52,8%	42,4%		0	80,21%		
Záchyt množstevně		55,4%	45,0%		0	81,20%		
Celkové body	57 942 341	56 026 858	46 064 551		-9 962 307	82,22%		
Počet výkonů celkem	90 877	93 961	82 592		-11 369	87,90%		

HOSPITALIZAČNÍ PÉČE

Přijímající	Casemix	3 626	3 780	3 351		-429	88,65%	
	Počet případů	2 772	2 533	2 147		-386	84,76%	
	CMI	1,31	1,49	1,56		0,1	104,59%	
	ALOS - skutečnost	7,8	7,8	7,8		0,1	101,06%	
	ALOS dle DRG	6,3	6,5	6,5		0,0	100,18%	
	bez CC	79,4%	75,8%	76,2%		0,3%	100,45%	
	s CC	21,0%	22,7%	18,6%		-4,1%	82,02%	
s MCC	5,0%	5,9%	5,2%		-0,7%	88,53%		
Propouštějící	Casemix	3 328	3 499	3 079		-419	88,02%	
	Počet případů	2 630	2 426	2 058		-368	84,83%	
	CMI	1,27	1,44	1,50		0,1	103,76%	
	ALOS - skutečnost	6,9	7,0	7,0		0,0	99,53%	
	ALOS dle DRG	6,2	6,4	6,3		-0,1	98,59%	
	bez CC	77,3%	74,1%	77,9%		3,8%	105,17%	
	s CC	18,9%	21,0%	17,9%		-3,0%	85,50%	
s MCC	3,8%	4,9%	4,2%		-0,8%	84,15%		
- v tom ukončeno/nevýkázáno:	Počet případů	0	0	39				
	CM detail	0	0	68				

DATA UZIS

Bez LDN NIP DIOP	Počet lůžek k datu (potenciální kapacita)	73	73	73		0	100,00%	
	Průměrný počet lůžek za období	73	69	66		-3	95,78%	
	Počet OD	16 759	15 826	13 874		-1 952	87,66%	
	Počet hospitalizací	2 835	2 603	2 247		-356	86,32%	
	Obložnost	69,1%	68,7%	62,7%		0	91,25%	
	Průměrná doba hospitalizace							
Operace	807	701	801		100	114,27%		
Vyžádaná péče (v tis. bodech)	58 209	55 369	52 049		-3 320	94,00%		
Vyžádaná péče (v tis. CZK - hodnota péče)	58 331	58 829	61 840		3 011	105,12%		

NÁSLEDNÁ PÉČE
DATA UZIS

LDN NIP DIOP	Počet lůžek k datu (potenciální kapacita)	0	0	0		0		
	Průměrný počet lůžek za období	0	0	0		0		
	Počet OD	0	0	0		0		
	Počet hospitalizací	0	0	0		0		
	Obložnost	0	0	0		0		
	Průměrná doba hospitalizace							

PERSONALISTIKA
ZAMĚŠTNANCI - Přepočtený evidenční stav

Systemizace

CELKEM	119,2	123,5	121,9	125,1	121,9	3,3	102,67%	3,2	102,67%
Lékaři celkem	22,0	22,3	20,6	23,5	20,6	2,9	114,11%	2,9	114,11%
z toho L1	5,6	5,1	4,1	3,8	4,1	-0,3	92,68%	-0,3	92,68%
z toho L2	1,0	1,0	0,8	1,0	0,8	0,2	125,00%	0,2	125,00%
z toho L3	15,4	16,2	15,7	18,7	15,7	3,0	119,17%	3,0	119,17%
Sestry	64,0	60,9	59,9	58,4	59,9	-1,5	97,41%	-1,6	97,41%
Ostatní NLZP	30,8	32,8	31,1	33,1	31,5	2,0	106,43%	1,6	104,91%
THP	2,3	7,5	10,2	10,1	10,2	-0,1	99,02%	-0,1	99,02%
Dělník	0,0	0,0	0,0	0,0	0,0	0,0		0,0	
Ostatní	0,1	0,1	0,1	0,1	-0,3	0,0	100,00%	0,4	-28,59%

LÉKAŘI - PRESKRIPCE za období 1-11/2020



Útvar: Neurologická klinika

Rok: 2020

	Předepsáno											Zachyceno			
	Leden	Únor	Březen	Duben	Květen	Červen	Červenec	Srpen	Září	Říjen	Listopad	Prosinec	Rok Celkem	Rok celkem	%
Preskribující lékaři celkem	3 096 405	2 881 263	2 881 291	2 031 208	2 251 735	3 213 254	2 186 259	1 942 800	3 540 932	2 571 529	2 504 843	0	29 101 520	12 334 959	42,4%
Vašítek Miroslav	460 420	383 572	614 438	497 576	396 762	430 213	272 235	361 523	605 117	404 753	419 767	0	4 846 376	1 897 897	39,2%
Franc David	390 779	303 257	224 108	305 572	313 762	365 437	196 316	216 311	348 618	272 387	301 687	0	3 238 233	1 867 285	57,7%
Nevrly Martin	371 952	259 211	187 677	50 028	154 098	399 302	284 507	203 277	317 170	262 488	192 490	0	2 682 200	1 329 365	49,6%
Burešová Jindřiška	372 284	326 879	103 123	0	0	242 110	238 518	222 422	415 350	305 499	229 839	0	2 456 024	690 956	28,1%
Kaiserová Michaela	193 845	155 447	371 759	232 771	164 023	303 381	148 722	167 402	303 430	182 352	207 222	0	2 430 355	786 466	32,4%
Mařák Rostislav	148 526	129 337	210 703	118 094	224 556	175 695	91 658	58 097	134 241	97 544	112 189	0	1 500 639	699 385	46,6%
Rous Matouš	173 073	145 124	155 748	85 053	101 633	70 991	94 294	112 420	74 511	109 432	268 825	0	1 391 103	453 870	32,6%
Menšíková Kateřina	76 719	135 266	88 948	19 543	142 190	206 499	8 688	19 935	200 169	150 872	125 131	0	1 173 958	436 975	37,2%
Šaňák Daniel	119 673	96 687	77 894	88 761	88 817	72 036	123 042	59 493	93 964	131 868	94 073	0	1 046 309	740 045	70,7%
Vykýdalová Petra	61 109	261 680	26 829	84 090	49 425	93 854	86 699	62 189	124 734	30 539	78 542	0	959 690	423 061	44,1%
Svrčinová Tereza	171 510	140 130	93 894	49 244	163 320	142 494	116 352	0	0	0	0	0	876 944	340 648	38,8%
Kurčová Sandra	101 838	96 314	43 461	23	36 631	154 953	124 190	2 984	94 051	53 287	71 365	0	779 096	312 618	40,1%
Polidár Petr	37 275	75 314	102 126	16 482	72 808	62 102	46 235	39 357	164 274	52 479	5 541	0	673 993	232 062	34,4%
Otruba Pavel	56 914	57 359	113 507	34 535	64 045	52 460	30 083	46 265	47 180	56 069	68 761	0	627 176	174 231	27,8%
Hok Pavel	5 629	2 312	4 958	97 546	143	5 635	106 713	55 237	35 284	73 801	42 192	0	429 449	136 783	31,9%
Barďoň Jan	52 815	57 899	33 065	70 235	34 392	47 670	41 741	46 365	2 137	6 315	25 002	0	417 635	198 130	47,4%
Kopáček Roman	0	1 306	126 053	28 276	54 539	47 834	12 913	33 767	38 787	11 853	20 414	0	375 742	142 972	38,1%
Mařeš Jan	9 256	22 380	55 485	22 518	28 124	15 477	32 320	4 398	70 303	38 340	60 209	0	358 809	129 169	36,0%
Chudáčková Monika	27 456	9 128	18 111	32 396	29 462	74 654	4 036	35 339	109 358	11 098	0	0	351 037	113 515	32,3%
Kaňovský Petr	52 379	850	36 488	78 808	6 311	56 150	1 591	9 938	73 933	1 124	0	0	317 571	277 154	87,3%
Král Michal	18 387	36 191	4 818	27 321	29 409	19 879	2 145	17 058	43 450	73 538	24 417	0	296 613	113 423	38,2%
Hvizdošová Lenka	23 957	5 688	35 728	30 207	0	21 665	15 667	47 942	32 830	17 005	32 430	0	263 118	99 328	37,8%
Divišová Petra	19 686	24 634	15 947	308	14 573	56 782	29 801	48 822	15 489	22 920	7 972	0	256 934	130 298	50,7%
Bartoníková Tereza	22 483	35 858	3 736	12 949	0	25 588	13 855	26 383	17 416	73 336	74	0	231 677	98 581	42,6%
Valchářčáková Simona	20 827	38 202	16 457	3 918	36 091	18 568	43 367	19 099	0	0	0	0	196 530	94 673	48,2%
Doláková Jana	47 341	63 815	54 266	0	0	0	0	0	0	0	0	0	165 422	89 618	54,2%
Jáhová Anetta	19 927	14 113	14 917	18 738	18 161	41 556	7 542	0	0	0	0	0	134 954	77 406	57,4%
Veverka Tomáš	14 594	881	39 551	14 163	17 673	2 483	288	1 671	9 043	2 583	0	0	102 930	49 875	48,5%
Arkhipova Anna	0	269	2 060	391	7 044	2 964	10 891	3 246	6 773	30 640	23 758	0	88 035	31 694	36,0%
Dorňák Tomáš	9 579	903	5 114	7 309	3 276	4 466	1 850	2 343	1 767	1 291	12 739	0	50 639	21 191	41,8%
Bártková Andrea	14 382	0	0	0	0	0	0	0	0	0	0	0	14 382	4 716	32,8%
Hlušník Petr	738	1 259	326	4 353	468	358	0	98	0	960	955	0	9 514	4 005	42,1%
Nenř Určen	1 052	0	0	0	0	0	0	0	0	0	0	0	1 052	107	10,2%