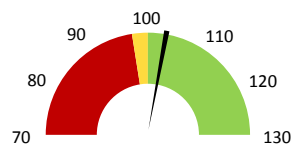
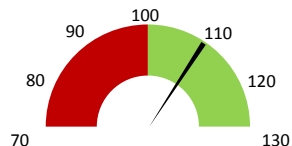


Celkové body

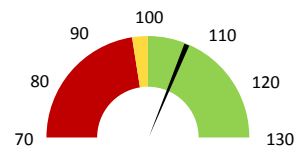
	2016	Skutečnost od počátku roku (1-11)			2020	Plán (1-11) 2020
		2017	2018	2019		
Celkové body (tis.)	157 606	168 834	163 219	175 586	168 671	163 219
Meziroční změna abs.		11 228	-5 615	12 368	-6 915	5 452 Plnění abs.
Meziroční změna %		↑ 107,1%	↓ 96,7%	↑ 107,6%	↓ 96,1%	103,3% Plnění %


Ambulantní body

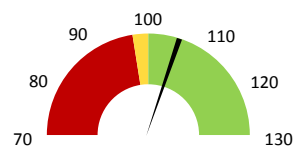
	2016	Skutečnost od počátku roku (1-11)			2020	Plán (1-11) 2020
		2017	2018	2019		
Amb. body (tis.)	117 663	127 417	122 630	140 335	135 962	122 630
Meziroční změna abs.		9 754	-4 787	17 706	-4 373	13 332 Plnění abs.
Meziroční změna %		↑ 108,3%	↓ 96,2%	↑ 114,4%	↓ 96,9%	110,9% Plnění %


Casemix a počet případů - přijímající oddělení

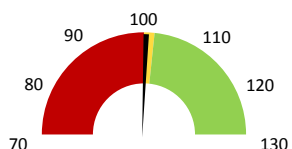
	2016	Skutečnost od počátku roku (1-11)			2020	Plán (1-11) 2020
		2017	2018	2019		
Casemix (CM)	1 751	1 737	1 642	1 574	1 762	1 642
Meziroční změna abs.		-14	-95	-68	188	120 Plnění abs.
Meziroční změna %		↓ -0,8%	↓ -5,5%	↓ 95,9%	↑ 111,9%	107,3% Plnění %
Počet případů (PP)	2 267	2 110	2 049	1 984	2 323	2 049
Meziroční změna abs.		-157	-61	-65	339	274 Plnění abs.
Meziroční změna %		↓ -6,9%	↓ -2,9%	↓ 96,8%	↑ 117,1%	113,4% Plnění %
LOS - skutečnost (dny)	6,72	7,11	7,14	7,38	6,44	
Meziroční změna abs.		0,39	0,03	0,24	-0,94	
Meziroční změna %		● 5,9%	● 0,4%	● 103,4%	● 87,2%	
ALOS - dle DRG (dny)	6,27	6,70	6,48	6,33	6,06	


Casemix a počet případů - propouštějící oddělení

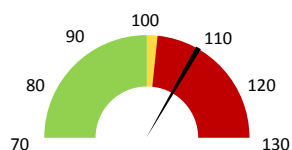
	2016	Skutečnost od počátku roku (1-11)			2020	Plán (1-11) 2020
		2017	2018	2019		
Casemix (CM)	1 721	1 762	1 633	1 546	1 733	1 633
Meziroční změna abs.		41	-129	-87	187	100 Plnění abs.
Meziroční změna %		↓ 2,4%	↓ -7,3%	↓ 94,7%	↑ 112,1%	106,1% Plnění %
Počet případů (PP)	2 274	2 123	2 053	1 988	2 327	2 053
Meziroční změna abs.		-151	-70	-65	339	274 Plnění abs.
Meziroční změna %		↓ -6,6%	↓ -3,3%	↓ 96,8%	↑ 117,1%	113,3% Plnění %
LOS - skutečnost (dny)	6,87	7,34	7,27	7,42	6,51	
Meziroční změna abs.		0,47	-0,07	0,15	-0,91	
Meziroční změna %		● 6,8%	● -0,9%	● 102,1%	● 87,7%	
ALOS - dle DRG (dny)	6,25	6,70	6,47	6,31	6,06	


Ošetřovací dny

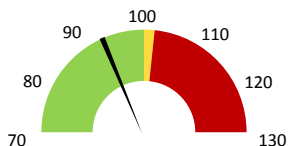
	2016	Skutečnost od počátku roku (1-11)			2020	Plán (1-11) 2020
		2017	2018	2019		
Ošetř. Dny	0	13 384	12 678	12 888	12 753	12 678
Meziroční změna abs.			-706	210	-135	75 Plnění abs.
Meziroční změna %			↓ -5,3%	↑ 101,7%	↓ 99,0%	100,6% Plnění %


Centrové léky

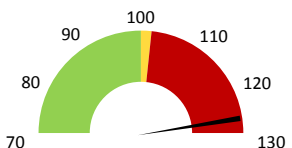
	2016	Skutečnost od počátku roku (1-11)			2020	Plán (1-11) 2020
		2017	2018	2019		
Centrové léky (tis.CZK)	0	176 439	238 539	295 610	325 299	296 083
Meziroční změna abs.			62 100	57 071	29 688	29 215 Plnění abs.
Meziroční změna %			↓ 35,2%	↑ 123,9%	↑ 110,0%	109,9% Plnění %


Ostatní léky

	2016	Skutečnost od počátku roku (1-11)			2020	Plán (1-11) 2020
		2017	2018	2019		
Ostatní léky (tis.CZK)	0	32 236	34 669	36 957	34 208	37 074
Meziroční změna abs.			2 433	2 288	-2 749	-2 866 Plnění abs.
Meziroční změna %			↓ 7,5%	↑ 106,6%	↓ 92,6%	92,3% Plnění %


Zdravotnický materiál

	2016	Skutečnost od počátku roku (1-11)			2020	Plán (1-11) 2020
		2017	2018	2019		
Zdrav. materiál (tis.CZK)	0	3 709	3 888	3 907	7 184	5 669
Meziroční změna abs.			179	20	3 276	1 515 Plnění abs.
Meziroční změna %			↓ 4,8%	↑ 100,5%	↑ 183,8%	126,7% Plnění %


Obložnost

	2016	Skutečnost od počátku roku (1-11)			2020
		2017	2018	2019	
Obložnost (%)	0,0%	76,5%	73,9%	74,4%	72,9%
Meziroční změna %			↓ -3,3%	↑ 100,5%	↓ 98,0%

Útvar: **Onkologická klinika**

 Rok: **2020**

 Měsíc: **Listopad**

2018	2019	2020	Plán 2020	2020 vs. 2019	v %	Skutečnost vs. Plán 2020	v %
------	------	------	-----------	---------------	-----	--------------------------	-----

FINANCE

Náklady	376 841 304	446 718 879	497 150 627	497 601 970	50 431 748	111,29%	-451 344	99,91%
Náklady na spotřebu materiálu	281 571 637	341 547 807	373 321 295	344 006 240	31 773 488	109,30%	29 315 056	108,52%
Léka a léčiva (bez center a §16)	34 668 851	36 957 045	34 207 961	63 423 133	-2 749 084	92,56%	-29 215 172	53,94%
Krevní přípravky	2 180 650	2 944 210	3 176 885	3 101 343	232 675	107,90%	75 542	102,44%
Zdravotnické prostředky	3 887 711	3 907 315	7 183 531	5 668 903	3 276 216	183,85%	1 514 628	126,72%
Potraviný	1 053 986	1 132 906	1 050 671	1 143 486	-82 235	92,74%	-92 815	91,88%
Všeobecný materiál	718 407	725 293	792 297	673 820	67 004	109,24%	118 477	117,58%
Náhradní díly	269 602	89 624	839 462	99 892	749 838	936,65%	739 570	840,37%
DDHM a textil	253 099	181 198	771 983	161 943	590 785	426,04%	610 040	476,70%
Ostatní spotřeba	47 375	12 599	248 067	0	235 468	1968,93%		
Náklady na služby	8 118 617	9 966 656	12 687 118	8 984 021	2 720 463	127,30%	3 703 098	141,22%
Ostatní služby	292 618	331 896	347 218	208 338	15 322	104,62%	138 880	166,66%
Spotřeba energie	2 654 111	3 076 054	2 946 631	3 020 915	-129 423	95,79%	-74 284	97,54%
Osobní náklady	68 961 398	80 299 875	97 040 996	89 706 257	16 741 121	120,85%	7 334 739	108,18%
Centrové léky dle NIS (sml. I nesml.)	231 976 589	281 201 353	297 054 778		15 853 425	105,64%		
Centrové léky dle účetnictví	230 523 483	287 017 935	309 655 387	279 583 333	22 637 452	107,89%	30 072 054	110,76%
§16 dle NIS (sml. I nesml.)	4 971 996	8 861 255	16 058 870		7 197 614	181,23%		
§16 dle účetnictví	8 015 847	8 592 282	15 643 118	16 500 000	7 050 837	182,06%	-856 882	94,81%
Výnosy	472 027 355	556 280 168	624 051 060	4 823 454	67 770 892	112,18%	619 227 606	12937,85%
Tržby od ZP dle účetnictví	470 711 613	551 451 905	611 842 061	0	60 390 156	110,95%		
CASH úhrady (bez tržeb od ZP za zdrav.pěči, bonusů, FKSP, náhrady pc	1 166 616	4 659 150	3 134 084	4 823 454	-1 525 066	67,27%	-1 689 370	64,98%

PRODUKCE
AMBULANTNÍ PÉČE

Ambulantní body	122 629 566	140 335 218	135 961 749		-4 373 469	96,88%		
Počet ambulantních výkonů	270 497	306 137	321 969		15 832	105,17%		
ZUM/ZULP v CZK	34 110 220	30 612 038	33 330 397		2 718 359	108,88%		
Hodnota ambulantní péče v CZK	127 980 086	139 741 294	143 711 024		3 969 730	102,84%		
Počet vyšetření celkem	11 894	11 744	11 582		-162	98,62%		
z toho ambulantní vyšetření	11 676	11 535	11 392		-143	98,76%		
Počet URČ celkem	10 049	9 703	9 096		-607	93,74%		
z toho ambulantní URČ	9 861	9 546	8 938		-608	93,63%		
Počet návštěv	9 861	9 546	8 938		-608	93,63%		
Záchyt obrátově <small>detail</small>		73,6%	68,3%		0	92,74%		
Záchyt množstevně		71,4%	66,5%		0	93,11%		
Celkové body	163 218 827	175 586 332	168 671 148		-6 915 184	96,06%		
Počet výkonů celkem	314 808	349 092	345 284		-3 808	98,91%		

HOSPITALIZAČNÍ PÉČE

Přijímající	Casemix	1 642	1 574	1 762	188	111,92%		
	Počet případů	2 049	1 984	2 323	339	117,09%		
	CMI	0,80	0,79	0,76	0,0	95,59%		
	ALOS - skutečnost	7,1	7,4	6,4	-0,9	87,24%		
	ALOS dle DRG	6,5	6,3	6,1	-0,3	95,68%		
	bez CC	69,3%	67,8%	62,1%	-5,7%	91,56%		
Propouštějící	Casemix	1 633	1 546	1 733	187	112,12%		
	Počet případů	2 053	1 988	2 327	339	117,05%		
	CMI	0,80	0,78	0,74	0,0	95,78%		
	ALOS - skutečnost	7,3	7,4	6,5	-0,9	87,70%		
	ALOS dle DRG	6,5	6,3	6,1	-0,3	96,02%		
	bez CC	69,5%	68,0%	61,9%	-6,0%	91,12%		
Komorb.	s CC	20,2%	20,5%	22,8%	2,3%	111,26%		
	s MCC	10,4%	11,5%	15,1%	3,6%	131,48%		
	- v tom ukončeno/nevykázáno:	Počet případů	0	0	2			
	CM <small>detail</small>	0	0	2				

DATA UZIS

Bez LDN	Počet lůžek k datu (potenciální kapacita)	54	54	54	0	100,00%		
	Průměrný počet lůžek za období	51	52	52	0	100,63%		
NIP	Počet OD	12 678	12 888	12 753	-135	98,95%		
	Počet hospitalizací	2 141	2 073	2 397	324	115,63%		
DIOP	Obloženost	73,9%	74,4%	72,9%	0	98,04%		
	Průměrná doba hospitalizace							
Operace	9	7	127	120	1814,29%			
Vyžádaná péče (v tis. bodech)	9 875	10 653	13 483	2 830	126,56%			
Vyžádaná péče (v tis. CZK - hodnota péče)	8 604	9 451	12 819	3 368	135,64%			

NÁSLEDNÁ PÉČE
DATA UZIS

LDN	Počet lůžek k datu (potenciální kapacita)	0	0	0	0			
	Průměrný počet lůžek za období	0	0	0	0			
NIP	Počet OD	0	0	0	0			
	Počet hospitalizací	0	0	0	0			
DIOP	Obloženost							
	Průměrná doba hospitalizace							

PERSONALISTIKA
ZAMĚŠTNANCI - Přepočtený evidenční stav

Systemizace

CELKEM	110,3	107,8	114,7	114,6	114,7	-0,1	99,91%	-0,1	99,91%
Lékaři celkem	26,0	23,3	25,7	25,5	25,7	-0,2	99,22%	-0,2	99,22%
z toho L1	7,4	5,2	6,0	6,0	6,0	0,0	100,00%	0,0	100,00%
z toho L2	1,4	2,4	2,4	2,8	2,4	0,4	116,67%	0,4	116,67%
z toho L3	17,2	15,7	17,3	16,7	17,3	-0,6	96,52%	-0,6	96,52%
Sestry	35,0	35,0	34,5	35,5	34,5	1,0	102,90%	1,0	102,90%
Ostatní NLZP	43,0	44,0	47,5	46,5	47,5	-1,0	97,89%	-1,0	97,89%
THP	5,2	4,5	5,6	5,7	5,6	0,1	101,80%	0,1	101,80%
Dělník	0,0	0,0	0,0	0,0	0,0	0,0		0,0	
Ostatní	1,0	1,0	1,5	1,5	1,5	0,0	100,00%	0,0	100,00%

LÉKAŘI - PRESKRIPCE za období 1-11/2020



Útvar: Onkologická klinika

Rok: 2020

	Předepsáno											Zachyceno			
	Leden	Únor	Březen	Duben	Květen	Červen	Červenec	Srpen	Září	Říjen	Listopad	Prosinec	Rok Celkem	Rok celkem	%
Preskribující lékaři celkem	2 137 009	1 958 452	2 124 936	2 064 582	2 405 815	2 473 711	2 558 428	2 340 821	2 264 854	2 459 596	1 874 522	0	24 662 725	16 838 906	68,3%
Donocková Barbara	193 813	150 055	264 191	256 488	249 104	376 999	344 999	357 562	224 838	319 127	252 987	0	2 990 163	2 163 796	72,4%
Spisarová Martina	252 268	275 352	194 445	287 113	274 144	62 185	469 736	95 815	204 499	0	0	0	2 115 557	792 962	37,5%
Melichar Bohuslav	150 647	216 264	206 402	139 307	262 464	207 212	194 026	19 479	134 984	100 354	121 313	0	1 752 452	1 238 811	70,7%
Lemstrová Radmila	155 692	137 968	139 838	120 184	176 541	308 254	159 994	195 853	172 074	83 362	31 780	0	1 681 540	1 190 500	70,8%
Švebíková Hana	148 487	85 391	174 152	231 323	130 100	192 162	108 659	136 303	142 273	191 606	120 001	0	1 660 458	1 299 742	78,3%
Kalářová Hana	207 571	141 998	137 008	28 753	190 536	129 903	117 475	146 983	142 717	239 601	173 391	0	1 655 935	1 258 795	76,0%
Študentová Hana	87 757	57 738	98 713	88 172	123 120	183 934	77 705	188 576	129 369	250 603	107 653	0	1 393 340	1 176 278	84,4%
Cwiertka Karel	195 215	164 028	214 937	36 277	76 006	157 187	98 881	109 410	85 575	144 701	107 851	0	1 390 068	1 031 507	74,2%
Zemánková Anežka	5 726	16 182	8 722	119 652	18 627	3 350	75 766	262 080	219 197	296 858	285 132	0	1 311 293	413 314	31,5%
Krejčí Eva	126 908	98 880	147 212	57 524	113 641	129 020	128 415	69 707	111 215	0	0	0	982 521	639 735	65,1%
Hudcová Magdalena	84 685	102 710	38 203	72 959	117 228	68 107	99 757	105 663	153 218	99 739	38 716	0	980 986	712 532	72,6%
Klementová Yvona	66 203	33 140	42 692	66 771	110 181	124 708	76 716	112 463	122 777	130 552	55 351	0	941 556	847 536	90,0%
Rušarová Nikol	91 897	38 708	112 093	57 154	59 371	97 925	20 250	99 664	20 115	68 001	7 985	0	673 163	471 109	70,0%
Holubová Petra	13 617	24 672	57 946	92 600	43 391	58 160	30 142	72 462	42 428	66 873	102 402	0	604 693	422 663	69,9%
Mohelníková Duchořová Beatrice	27 299	34 568	52 538	67 600	66 156	74 498	62 065	46 668	41 794	32 089	53 665	0	558 940	471 436	84,3%
Bartoušková Marie	16 173	49 593	55 748	44 821	39 395	12 683	104 792	23 666	70 861	95 849	44 943	0	558 525	380 708	68,2%
Vlachová Zuzana	69 583	120 992	10 515	62 725	68 882	46 599	43 588	32 960	6 261	30 067	29 775	0	521 947	333 772	63,9%
Žváčková Kamila	2 832	1 974	5 991	89 205	58 947	14 655	49 850	19 449	61 416	78 380	111 737	0	494 436	370 826	75,0%
Perková Hana	90 894	27 707	21 045	18 973	23 654	47 405	57 797	34 056	62 008	28 091	13 440	0	425 067	361 744	85,1%
Langer Aleš	39 524	15 527	20 934	37 402	32 455	43 745	73 301	27 511	17 048	41 091	67 632	0	416 170	238 591	57,3%
Klabusay Martin	41 302	40 546	11 583	29 956	34 066	24 580	22 076	29 187	15 264	45 016	59 393	0	352 968	223 686	63,4%
Kašparovský Adam	13 074	24 505	56 781	23 127	77 867	22 004	28 828	29 905	41 517	773	483	0	318 865	168 596	52,9%
Doležel Martin	8 034	18 452	8 773	854	21 563	21 837	49 776	101 232	12 152	27 186	23 775	0	293 635	186 133	63,4%
Hudínková Lucia	5 345	32 249	12 183	18 418	11 247	26 146	14 182	4 508	5 164	8 807	555	0	138 805	120 525	86,8%
Cincibuch Jan	6 201	702	1 587	5 050	22 868	17 534	39 121	1 221	126	321	12 908	0	107 639	99 924	92,8%
Minařík Jiří	5 213	10 765	11 543	12 113	970	6 556	1 733	17 524	6 536	11 563	7 522	0	92 037	51 514	56,0%
Hábová Iveta	15 081	23 516	13 420	0	0	0	0	0	0	0	0	0	52 017	33 351	64,1%
Ježková Hana	15 741	0	0	0	0	0	0	0	0	0	0	0	15 741	10 170	64,6%
Mizera Jan	0	12 707	0	0	0	0	0	0	0	0	0	0	12 707	6 459	50,8%
Šrámek Vlastislav	46	0	4 183	0	2 186	777	0	0	3 340	28	415	0	10 975	10 901	99,3%
Čecháček Miroslav	181	442	581	0	841	1 056	927	913	0	0	0	0	4 942	3 932	79,6%
Bača Jakub	0	0	975	0	0	0	0	0	0	0	0	0	975	930	95,4%
Doležel Michal	0	906	0	0	0	0	0	0	0	0	0	0	906	0	0,0%
Hálek Jan	0	0	0	60	262	27	0	0	0	0	0	0	350	0	0,0%
Macháček Jindřich	0	217	0	0	0	0	0	0	0	0	0	0	217	94	43,2%