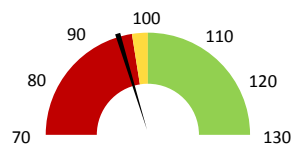
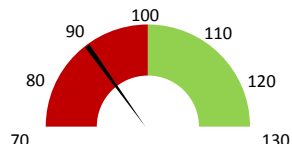


Celkové body

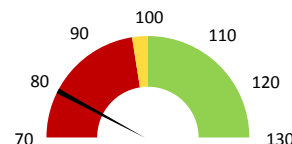
	2016	Skutečnost od počátku roku (1-11)			2020	Plán (1-11) 2020
		2017	2018	2019		
Celkové body (tis.)	7 505	7 139	7 938	9 777	7 476	7 938
Meziroční změna abs.		-367	799	1 839	-2 302	-462 Plnění abs.
Meziroční změna %		↓ 95,1%	↑ 111,2%	↑ 123,2%	↓ 76,5%	↓ 94,2% Plnění %


Ambulantní body

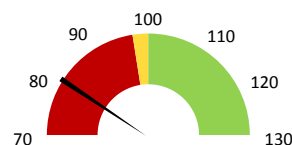
	2016	Skutečnost od počátku roku (1-11)			2020	Plán (1-11) 2020
		2017	2018	2019		
Amb. body (tis.)	295	336	313	381	276	313
Meziroční změna abs.		41	-22	68	-106	-38 Plnění abs.
Meziroční změna %		↑ 113,8%	↓ 93,4%	↑ 121,7%	↓ 72,2%	↓ 87,9% Plnění %


Casemix a počet případů - přijímající oddělení

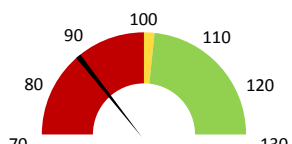
	2016	Skutečnost od počátku roku (1-11)			2020	Plán (1-11) 2020
		2017	2018	2019		
Casemix (CM)	1 086	1 049	1 278	1 422	1 013	1 278
Meziroční změna abs.		-37	230	144	-409	-265 Plnění abs.
Meziroční změna %		↓ -3,4%	↓ 21,9%	↑ 111,2%	↓ 71,2%	↓ 79,2% Plnění %
Počet případů (PP)	753	728	816	1 016	651	816
Meziroční změna abs.		-25	88	200	-365	-165 Plnění abs.
Meziroční změna %		↓ -3,3%	↓ 12,1%	↑ 124,5%	↓ 64,1%	↓ 79,8% Plnění %
LOS - skutečnost (dny)	4,98	4,36	4,62	4,24	4,63	
Meziroční změna abs.		-0,62	0,26	-0,38	0,39	
Meziroční změna %		● -12,4%	● 5,9%	● 91,8%	● 109,1%	
ALOS - dle DRG (dny)	5,47	5,53	5,78	5,40	5,67	


Casemix a počet případů - propouštějící oddělení

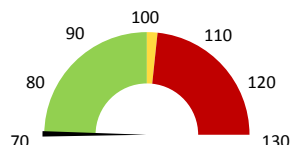
	2016	Skutečnost od počátku roku (1-11)			2020	Plán (1-11) 2020
		2017	2018	2019		
Casemix (CM)	1 122	1 097	1 310	1 461	1 062	1 310
Meziroční změna abs.		-25	213	151	-398	-248 Plnění abs.
Meziroční změna %		↓ -2,2%	↓ 19,4%	↑ 111,5%	↓ 72,7%	↓ 81,1% Plnění %
Počet případů (PP)	768	749	833	1 034	676	833
Meziroční změna abs.		-19	84	201	-358	-157 Plnění abs.
Meziroční změna %		↓ -2,5%	↓ 11,2%	↑ 124,1%	↓ 65,4%	↓ 81,2% Plnění %
LOS - skutečnost (dny)	5,10	4,57	4,69	4,31	4,77	
Meziroční změna abs.		-0,52	0,12	-0,38	0,46	
Meziroční změna %		● -10,3%	● 2,6%	● 91,9%	● 110,7%	
ALOS - dle DRG (dny)	5,51	5,56	5,79	5,43	5,71	


Ošetřovací dny

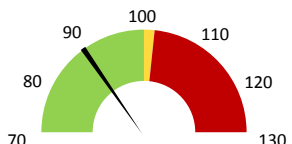
	2016	Skutečnost od počátku roku (1-11)			2020	Plán (1-11) 2020
		2017	2018	2019		
Ošetř. Dny	0	2 583	2 884	3 303	2 512	2 884
Meziroční změna abs.			301	419	-791	-372 Plnění abs.
Meziroční změna %			↓ 11,7%	↑ 114,5%	↓ 76,1%	↓ 87,1% Plnění %


Centrové léky

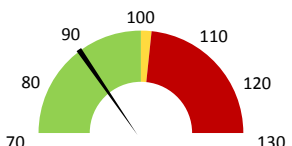
	2016	Skutečnost od počátku roku (1-11)			2020	Plán (1-11) 2020
		2017	2018	2019		
Centrové léky (tis.CZK)	0	0	0	0	0	0
Meziroční změna abs.						Plnění abs.
Meziroční změna %						Plnění %


Ostatní léky

	2016	Skutečnost od počátku roku (1-11)			2020	Plán (1-11) 2020
		2017	2018	2019		
Ostatní léky (tis.CZK)	0	957	1 178	1 371	1 185	1 343
Meziroční změna abs.			221	193	-186	-158 Plnění abs.
Meziroční změna %			↓ 23,1%	↑ 116,4%	↓ 86,4%	↓ 88,3% Plnění %


Zdravotnický materiál

	2016	Skutečnost od počátku roku (1-11)			2020	Plán (1-11) 2020
		2017	2018	2019		
Zdrav. materiál (tis.CZK)	0	3 690	3 501	3 496	3 411	3 862
Meziroční změna abs.			-190	-5	-84	-451 Plnění abs.
Meziroční změna %			↓ -5,1%	↑ 99,8%	↓ 97,6%	↓ 88,3% Plnění %


Obložnost

	2016	Skutečnost od počátku roku (1-11)			2020
		2017	2018	2019	
Obložnost (%)	0,0%	72,3%	66,4%	76,1%	74,0%
Meziroční změna %			↓ -8,1%	↑ 114,5%	↓ 97,2%

2018	2019	2020	Plán 2020	2020 vs. 2019	v %	Skutečnost vs. Plán 2020	v %
------	------	------	-----------	---------------	-----	--------------------------	-----

FINANCE

Náklady	51 142 889	55 696 053	63 346 832	58 045 586	7 650 779	113,74%	5 301 246	109,13%
Náklady na spotřebu materiálu	6 844 249	7 026 899	7 473 333	7 290 690	446 434	106,35%	182 643	102,51%
Léka a léčiva (bez center a §16)	1 178 441	1 371 240	1 185 423	1 185 423	-185 816	86,45%	0	100,00%
Krevní přípravky	99 315	94 520	65 020	99 728	-29 500	68,79%	-34 708	65,20%
Zdravotnické prostředky	3 500 770	3 495 510	3 411 419	3 862 017	-84 091	97,59%	-450 598	88,33%
Potravin	247 913	315 671	252 347	318 508	-63 325	79,94%	-66 161	79,23%
Všeobecný materiál	693 375	681 781	621 406	637 406	-60 374	91,14%	-16 000	97,49%
Náhradní díly	40 099	35 631	423 664	25 681	388 033	1189,02%	397 984	1649,74%
DDHM a textil	1 084 336	1 032 546	1 514 053	1 004 234	481 507	146,63%	509 820	150,77%
Ostatní spotřeba	3	262	254	0	-8	96,85%		
Náklady na služby	2 298 872	2 858 748	3 638 906	2 819 809	780 158	127,29%	819 097	129,05%
Ostatní služby	680 846	489 410	260 355	55 543	-229 056	53,20%	204 812	468,75%
Spotřeba energie	1 943 145	2 240 029	2 159 542	2 204 252	-80 487	96,41%	-44 710	97,97%
Osobní náklady	36 809 112	40 870 009	46 713 137	43 373 072	5 843 128	114,30%	3 340 065	107,70%
Centrové léky dle NIS (sml. I nesml.)	0	7 708	0		-7 708	0,00%		
Centrové léky dle účetnictví	0	0	0	0	0			
§16 dle NIS (sml. I nesml.)	0	0	0		0			
§16 dle účetnictví	0	0	0	0	0			
Výnosy	36 649 972	40 634 606	47 917 230	2 357 997	7 282 624	117,92%	45 559 233	2032,12%
Tržby od ZP dle účetnictví	33 764 443	38 213 146	38 387 274	0	174 127	100,46%		
CASH úhrady (bez tržeb od ZP za zdrav.pěči, bonusů, FKSP, náhrady pc	2 849 729	2 386 960	6 736 666	2 357 997	4 349 706	282,23%	4 378 670	285,69%

PRODUKCE
AMBULANTNÍ PÉČE

Ambulantní body	313 495	381 457	275 587		-105 870	72,25%		
Počet ambulantních výkonů	103 340	109 161	90 423		-18 738	82,83%		
ZUM/ZULP v CZK	22 749 904	23 653 167	24 909 933		1 256 766	105,31%		
Hodnota ambulantní péče v CZK	23 072 804	24 057 511	25 204 811		1 147 299	104,77%		
Počet vyšetření celkem	24 607	25 593	22 123		-3 470	86,44%		
z toho ambulantní vyšetření	24 604	25 592	22 123		-3 469	86,44%		
Počet URČ celkem	21 405	22 204	19 155		-3 049	86,27%		
z toho ambulantní URČ	21 368	22 164	19 131		-3 033	86,32%		
Počet návštěv	21 368	22 164	19 131		-3 033	86,32%		
Záchyt obrátové detail		55,2%	50,4%		0	91,28%		
Záchyt množstevně		51,5%	47,2%		0	91,69%		
Celkové body	7 938 082	9 777 460	7 475 868		-2 301 592	76,46%		
Počet výkonů celkem	113 117	121 794	99 979		-21 815	82,09%		

HOSPITALIZAČNÍ PÉČE

Přijímající	Casemix	1 278	1 422	1 013		-409	71,24%		
	Počet případů	816	1 016	651		-365	64,07%		
	CMI	1,57	1,40	1,56		0,2	111,18%		
	ALOS - skutečnost	4,6	4,2	4,6		0,4	109,08%		
	ALOS dle DRG	5,8	5,4	5,7		0,3	105,11%		
	bez CC	70,5%	68,0%	71,3%		3,3%	104,83%		
Propouštějící	Casemix	1 310	1 461	1 062		-398	72,72%		
	Počet případů	833	1 034	676		-358	65,38%		
	CMI	1,57	1,41	1,57		0,2	111,24%		
	ALOS - skutečnost	4,7	4,3	4,8		0,5	110,75%		
	ALOS dle DRG	5,8	5,4	5,7		0,3	104,99%		
	bez CC	71,3%	68,2%	69,8%		1,6%	102,41%		
Komorb.	s CC	23,5%	26,1%	23,7%		-2,5%	90,59%		
	s MCC	4,0%	4,2%	5,1%		0,9%	121,89%		
	- v tom ukončeno/nevykázáno:	Počet případů	0	0	0				
	CM	0	0	0					

DATA UZIS

Bez	Počet lůžek k datu (potenciální kapacita)	13	13	13		0	100,00%		
LDN	Průměrný počet lůžek za období	13	13	10		-3	77,98%		
NIP	Počet OD	2 884	3 303	2 512		-791	76,05%		
DIOP	Počet hospitalizací	931	1 125	783		-342	69,60%		
	Obložnost	66,4%	76,1%	74,0%		0	97,24%		
	Průměrná doba hospitalizace								
Operace		1	0	40		40			
	Vyžádaná péče (v tis. bodech)	2 088	2 064	1 556		-508	75,40%		
	Vyžádaná péče (v tis. CZK - hodnota péče)	1 755	1 725	1 254		-471	72,68%		

NÁSLEDNÁ PÉČE

LDN	Počet lůžek k datu (potenciální kapacita)	0	0	0		0			
NIP	Průměrný počet lůžek za období	0	0	0		0			
DIOP	Počet OD	0	0	0		0			
	Počet hospitalizací	0	0	0		0			
	Obložnost								
	Průměrná doba hospitalizace								

PERSONALISTIKA
ZAMĚŠTNANCI - Přepočtený evidenční stav

	36,5	36,7	36,5	37,3	36,5	0,8	102,19%	0,8	102,19%
CELKEM	36,5	36,7	36,5	37,3	36,5	0,8	102,19%	0,8	102,19%
Lékaři celkem	9,4	9,4	9,4	9,2	9,4	-0,2	97,86%	-0,2	97,86%
z toho L1	3,5	3,5	3,5	2,3	3,5	-1,2	65,22%	-1,2	65,22%
z toho L2	0,0	0,0	0,0	0,0	0,0	0,0		0,0	
z toho L3	5,9	5,9	5,9	6,9	5,9	1,0	116,95%	1,0	116,95%
Sestry	21,5	21,8	21,5	21,5	21,5	0,0	100,00%	0,0	100,00%
Ostatní NLZP	4,5	4,5	4,5	5,5	5,5	1,0	122,22%	0,0	100,00%
THP	1,1	1,1	1,1	1,1	1,1	0,0	100,00%	0,0	100,00%
Dělník	0,0	0,0	0,0	0,0	0,0	0,0		0,0	
Ostatní	0,0	0,0	0,0	0,0	-1,0	0,0		1,0	0,00%

LÉKAŘI - PRESKRIPCE za období 1-11/2020



Útvar: Klinika ústní, čelistní a obličejové chirurgie

Rok: 2020

	Předepsáno												Zachyceno		
	Leden	Únor	Březen	Duben	Květen	Červen	Červenec	Srpen	Září	Říjen	Listopad	Prosinec	Rok Celkem	Rok celkem	%
Preskribující lékaři celkem	66 920	67 015	68 473	56 238	57 660	121 858	77 973	80 256	72 386	63 704	69 333	0	801 815	404 033	50,4%
Beneš Pavel	4 771	6 446	10 511	7 552	5 253	3 497	4 582	7 595	9 176	1 241	3 650	0	64 273	32 035	49,8%
Mozola Michal	8 812	4 511	3 752	6 232	4 762	7 004	8 754	7 59	5 847	3 685	6 211	0	60 328	25 141	41,7%
Broniš Tomáš	3 572	6 109	6 748	3 603	5 776	5 300	7 385	4 766	3 819	6 269	4 574	0	57 921	26 329	45,5%
Klimeš Vladimír	4 853	4 292	2 634	1 562	4 460	8 089	6 348	3 513	5 561	5 962	4 478	0	51 951	22 574	43,5%
Hanáková Dagmar	6 650	5 494	4 391	1 983	3 052	6 687	3 454	5 644	5 608	4 336	2 895	0	50 193	22 968	45,8%
Bezdek Martin	5 178	2 590	3 953	3 193	4 418	5 711	5 727	5 730	2 904	3 639	5 904	0	48 946	19 862	40,6%
Motka Vladislav	3 351	3 052	1 986	6 993	2 221	6 125	3 926	3 827	5 075	5 373	3 177	0	45 107	25 404	56,3%
Pink Richard	470	1 704	1 947	1 124	873	32 816	916	190	912	807	351	0	42 111	37 222	88,4%
Fabián Jakub	4 593	8 032	3 405	2 924	3 810	5 040	3 908	6 436	0	0	0	0	38 147	18 280	47,9%
Šašková Lenka	2 017	349	3 390	823	3 813	14 137	4 395	4 776	0	0	0	0	33 700	17 457	51,8%
Zbořil Vítězslav	2 701	973	3 438	708	911	1 219	2 270	3 751	3 925	2 799	3 689	0	26 382	14 641	55,5%
Král David	4 291	1 904	1 214	362	154	3 754	2 144	4 878	2 576	1 404	1 996	0	24 675	14 814	60,0%
Staněk Ján	463	384	2 996	3 470	1 452	860	4 122	2 684	2 977	2 837	2 246	0	24 491	12 286	50,2%
Heinz Petr	2 076	1 528	1 753	1 145	3 271	2 548	2 149	3 982	3 353	640	1 618	0	24 063	9 586	39,8%
Rosa Matej	0	3 650	1 788	631	789	1 537	1 188	2 128	1 914	1 436	2 488	0	17 549	8 479	48,3%
Havík Miroslav	792	1 214	3 114	154	0	1 235	2 154	1 493	2 220	2 468	1 900	0	16 743	7 341	43,8%
Holliková Barbora	706	1 518	1 271	1 465	1 496	3 909	1 213	358	847	1 799	1 368	0	15 950	8 320	52,2%
Polanská Věra	688	987	2 029	2 011	2 718	772	800	1 130	1 532	951	1 151	0	14 768	6 244	42,3%
Chytilová Karin	1 949	1 684	418	0	0	2 389	2 022	737	1 690	1 147	2 315	0	14 351	5 221	36,4%
Marton Juraj	1 407	463	918	1 657	498	839	789	968	1 660	1 631	1 012	0	11 843	4 771	40,3%
Hammal Milad	463	1 076	1 169	614	1 694	596	498	1 912	1 460	617	1 098	0	11 196	5 960	53,2%
Pazdera Jindřich	1 011	926	1 158	0	772	0	921	463	1 690	1 546	926	0	9 413	7 308	77,6%
Kováčová Veronika	0	1 844	0	1 827	764	927	481	1 236	389	706	961	0	9 134	5 473	59,9%
Hepová Monika	979	786	326	1 059	635	0	309	553	326	1 389	1 484	0	7 847	4 304	54,8%
Šmihalová Markéta	154	1 571	512	207	283	1 683	147	1 234	154	111	1 395	0	7 453	4 523	60,7%
Není Určen	0	0	0	2 863	1 565	2 224	420	0	0	0	0	0	7 072	4 124	58,3%
Kacetlová Jarmila	594	309	1 138	414	0	642	1 046	1 585	834	344	20	0	6 926	2 951	42,6%
Kašpar Matouš	463	0	530	516	71	133	1 320	0	958	516	1 831	0	6 338	2 618	41,3%
Tvrď Peter	0	901	1 369	47	0	396	891	479	725	231	707	0	5 745	2 645	46,0%
Kamínková Petra	154	649	0	789	463	18	1 248	154	362	881	793	0	5 510	2 571	46,7%
Novotná Barbora	722	534	154	154	786	344	154	375	414	993	569	0	5 200	2 916	56,1%
Janková Anna	111	154	0	154	747	581	309	1 399	0	975	0	0	4 430	2 436	55,0%
Kovařík Josef Paul	344	0	0	0	0	362	0	326	0	1 870	0	0	2 902	2 368	81,6%
Krejčí Přemysl	230	0	154	0	0	154	575	299	0	154	154	0	1 722	860	49,9%
Petřivalská Andrea	659	750	0	0	0	0	0	0	0	0	0	0	1 410	1 059	75,1%
Belák Šimon	154	0	0	0	0	0	154	463	154	154	0	0	1 081	926	85,7%
Dubovská Ivana	463	154	309	0	0	0	0	0	0	0	0	0	926	463	50,0%
Štupková Veronika	0	168	0	0	154	47	23	344	0	35	154	0	926	189	20,5%
Mišová Eva	309	309	0	0	0	0	0	0	0	154	0	0	772	309	40,0%
Jusku Alexandr	154	0	0	0	0	0	309	154	0	0	0	0	617	463	75,0%
Kovalský Tomáš	614	0	0	0	0	0	0	0	0	0	0	0	614	154	25,2%