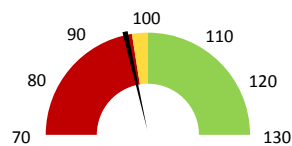
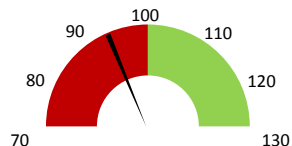


Celkové body

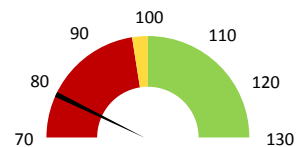
	2016	Skutečnost od počátku roku (1-11)			2020	Plán (1-11) 2020	
		2017	2018	2019			
Celkové body (tis.)	73 748	77 253	84 641	90 392	80 899	84 641	
Mezoroční změna abs.		3 506	7 388	5 751	-9 492	-3 741	Plnění abs.
Mezoroční změna %		↑ 104,8%	↑ 109,6%	↑ 106,8%	↓ 89,5%	95,6%	Plnění %


Ambulantní body

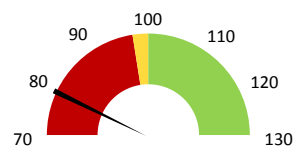
	2016	Skutečnost od počátku roku (1-11)			2020	Plán (1-11) 2020	
		2017	2018	2019			
Amb. body (tis.)	15 654	14 507	18 327	25 455	16 916	18 327	
Mezoroční změna abs.		-1 148	3 821	7 128	-8 539	-1 411	Plnění abs.
Mezoroční změna %		↓ 92,7%	↑ 126,3%	↑ 138,9%	↓ 66,5%	92,3%	Plnění %


Casemix a počet případů - přijímající oddělení

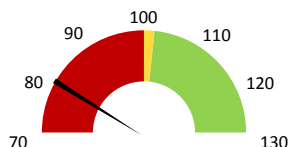
	2016	Skutečnost od počátku roku (1-11)			2020	Plán (1-11) 2020	
		2017	2018	2019			
Casemix (CM)	653	900	874	914	686	874	
Mezoroční změna abs.		247	-26	40	-227	-188	Plnění abs.
Mezoroční změna %		↓ 37,8%	↓ -2,9%	↑ 104,5%	↓ 75,1%	78,5%	Plnění %
Počet případů (PP)	501	618	675	757	544	675	
Mezoroční změna abs.		117	57	82	-213	-131	Plnění abs.
Mezoroční změna %		↓ 23,4%	↓ 9,2%	↑ 112,1%	↓ 71,9%	80,6%	Plnění %
LOS - skutečnost (dny)	17,28	19,73	16,81	15,71	16,68		
Mezoroční změna abs.		2,45	-2,92	-1,10	0,97		
Mezoroční změna %		14,2%	-14,8%	93,5%	106,2%		
ALOS - dle DRG (dny)	17,08	19,54	16,91	15,77	16,73		


Casemix a počet případů - propouštějící oddělení

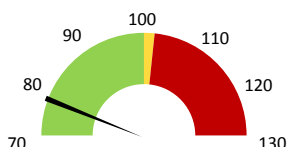
	2016	Skutečnost od počátku roku (1-11)			2020	Plán (1-11) 2020	
		2017	2018	2019			
Casemix (CM)	638	902	874	914	686	874	
Mezoroční změna abs.		263	-28	40	-228	-188	Plnění abs.
Mezoroční změna %		↓ 41,2%	↓ -3,1%	↑ 104,6%	↓ 75,1%	78,5%	Plnění %
Počet případů (PP)	498	619	675	758	544	675	
Mezoroční změna abs.		121	56	83	-214	-131	Plnění abs.
Mezoroční změna %		↓ 24,3%	↓ 9,0%	↑ 112,3%	↓ 71,8%	80,6%	Plnění %
LOS - skutečnost (dny)	16,99	19,74	16,81	15,69	16,68		
Mezoroční změna abs.		2,75	-2,93	-1,12	0,99		
Mezoroční změna %		16,2%	-14,8%	93,4%	106,3%		
ALOS - dle DRG (dny)	17,13	19,55	16,91	15,76	16,73		


Ošetřovací dny

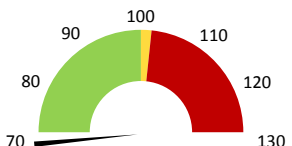
	2016	Skutečnost od počátku roku (1-11)			2020	Plán (1-11) 2020	
		2017	2018	2019			
Ošetř. Dny	0	11 210	11 002	11 397	8 853	11 002	
Mezoroční změna abs.			-208	395	-2 544	-2 149	Plnění abs.
Mezoroční změna %			↓ -1,9%	↑ 103,6%	↓ 77,7%	80,5%	Plnění %


Ostatní léky

	2016	Skutečnost od počátku roku (1-11)			2020	Plán (1-11) 2020	
		2017	2018	2019			
Ostatní léky (tis.CZK)	0	506	446	536	452	586	
Mezoroční změna abs.			-60	91	-84	-134	Plnění abs.
Mezoroční změna %			↓ -11,9%	↑ 120,3%	↓ 84,3%	77,1%	Plnění %


Zdravotnický materiál

	2016	Skutečnost od počátku roku (1-11)			2020	Plán (1-11) 2020	
		2017	2018	2019			
Zdrav. materiál (tis.CZK)	0	251	254	404	265	415	
Mezoroční změna abs.			3	150	-139	-150	Plnění abs.
Mezoroční změna %			↓ 1,2%	↑ 159,0%	↓ 65,6%	63,8%	Plnění %


Obložnost

	2016	Skutečnost od počátku roku (1-11)			2020
		2017	2018	2019	
Obložnost (%)	0,0%	80,7%	84,0%	81,5%	75,6%
Mezoroční změna %			↓ 4,1%	↓ 97,0%	↓ 92,7%

Útvar: **Oddělení rehabilitace**

 Rok: **2020**

 Měsíc: **Listopad**

2018	2019	2020	Plán 2020	2020 vs. 2019	v %	Skutečnost vs. Plán 2020	v %
------	------	------	-----------	---------------	-----	--------------------------	-----

FINANCE

Náklady	59 299 433	67 946 802	73 016 130	70 972 611	5 069 328	107,46%	2 043 519	102,88%
Náklady na spotřebu materiálu	2 079 614	2 613 084	2 204 527	2 574 839	-408 557	84,36%	-370 312	85,62%
Léka a léčiva (bez center a §16)	445 772	536 406	452 116	452 116	-84 291	84,29%	0	100,00%
Krevní přípravky	2 590	5 180	9 380	5 455	4 200	181,08%	3 925	171,96%
Zdravotnické prostředky	253 932	403 777	264 726	414 861	-139 051	65,56%	-150 135	63,81%
Potravinny	772 459	902 121	678 263	907 848	-223 859	75,19%	-229 585	74,71%
Všeobecný materiál	450 284	479 389	400 828	477 591	-78 561	83,61%	-76 763	83,93%
Náhradní díly	40 968	182 476	30 896	104 542	-151 580	16,93%	-73 646	29,55%
DDHM a textil	113 608	103 734	368 319	78 351	264 585	355,06%	289 968	470,09%
Ostatní spotřeba	405	931	528	0	-403	56,68%		
Náklady na služby	1 853 316	2 821 552	3 335 116	3 536 714	513 564	118,20%	-201 598	94,30%
Ostatní služby	131 076	145 357	232 733	109 749	87 376	160,11%	122 984	212,06%
Spotřeba energie	1 221 075	1 311 241	1 246 993	1 336 764	-64 248	95,10%	-89 771	93,28%
Osobní náklady	49 636 546	56 936 393	63 757 148	61 122 286	6 820 756	111,98%	2 634 862	104,31%
Výnosy	103 083 161	114 540 863	116 701 076	59 599	2 160 213	101,89%	116 641 477	195811,31%
Tržby od ZP dle účetnictví	102 957 394	114 383 135	111 014 136	0	-3 368 999	97,05%		
CASH úhrady (bez tržeb od ZP za zdrav.péči, bonusů, FKSP, náhrady pc)	97 517	65 978	85 616	59 599	19 638	129,76%	26 017	143,65%

PRODUKCE
AMBULANTNÍ PÉČE

Ambulantní body	18 327 312	25 455 420	16 916 246		-8 539 174	66,45%		
Počet ambulantních výkonů	100 071	135 252	90 988		-44 264	67,27%		
ZUM/ZULP v CZK	69 106	124 417	117 505		-6 912	94,44%		
Hodnota ambulantní péče v CZK	15 306 401	21 520 381	14 768 493		-6 751 888	68,63%		
Počet vyšetření celkem	12 270	13 231	12 194		-1 037	92,16%		
z toho ambulantní vyšetření	5 018	6 585	4 625		-1 960	70,24%		
Počet URČ celkem	10 372	11 077	10 317		-760	93,14%		
z toho ambulantní URČ	3 280	4 556	2 948		-1 608	64,71%		
Počet návštěv	3 280	4 556	2 948		-1 608	64,71%		
Záchyt obrátové		53,7%	28,6%		0	53,15%		
Záchyt množstevně		71,6%	64,4%		0	89,91%		
Celkové body	84 640 707	90 391 614	80 899 334		-9 492 280	89,50%		
Počet výkonů celkem	366 010	393 935	350 634		-43 301	89,01%		

HOSPITALIZAČNÍ PÉČE

Přijímající	DRG	Casemix	874	914	686	-227	75,12%		
		Počet případů	675	757	544	-213	71,86%		
		CMI	1,29	1,21	1,26	0,1	104,53%		
	ALOS	LOS - skutečnost	16,8	15,7	16,7	1,0	106,19%		
		ALOS dle DRG	16,9	15,8	16,7	1,0	106,05%		
		bez CC	46,4%	46,0%	46,7%	0,6%	101,41%		
Propouštějící	DRG	Casemix	874	914	686	-228	75,08%		
		Počet případů	675	758	544	-214	71,77%		
		CMI	1,29	1,21	1,26	0,1	104,62%		
	ALOS	LOS - skutečnost	16,8	15,7	16,7	1,0	106,33%		
		ALOS dle DRG	16,9	15,8	16,7	1,0	106,13%		
		bez CC	46,4%	46,0%	46,7%	0,6%	101,41%		
Komorb.	s CC	40,1%	35,5%	33,6%	-1,8%	94,79%			
	s MCC	13,5%	18,3%	19,7%	1,3%	107,26%			
- v tom ukončeno/nevykázáno:		Počet případů	0	0	0				
		CM	0	0	0				

DATA UZIS

Bez LDN	Počet lůžek k datu (potenciální kapacita)	42	42	42	0	100,00%			
	Průměrný počet lůžek za období	39	42	35	-7	83,53%			
	Počet OD	11 002	11 397	8 853	-2 544	77,68%			
	NIP	Počet hospitalizací	694	774	560	-214	72,35%		
	DIOP	Obložnost	84,0%	81,5%	75,6%	0	92,71%		
	Průměrná doba hospitalizace								
Operace		2	3	47	44	1566,67%			
Vyžádaná péče (v tis. bodech)		14 378	13 653	12 225	-1 428	89,54%			
Vyžádaná péče (v tis. CZK - hodnota péče)		11 717	11 169	10 891	-279	97,51%			

NÁSLEDNÁ PÉČE

LDN	Počet lůžek k datu (potenciální kapacita)	0	0	0	0			
	Průměrný počet lůžek za období	0	0	0	0			
	Počet OD	0	0	0	0			
	NIP	Počet hospitalizací	0	0	0	0		
	DIOP	Obložnost						
	Průměrná doba hospitalizace							

PERSONALISTIKA
ZAMĚŠTNANCI - Přepočtený evidenční stav

	Systemizace	89,1	87,1	86,7	87,1	-0,4	99,54%	-0,4	99,54%
CELKEM	87,8								
Lékaři celkem	8,2	8,0	8,0	8,2	8,0	0,2	102,50%	0,2	102,50%
z toho L1	2,0	2,0	2,0	2,0	2,0	0,0	100,00%	0,0	100,00%
z toho L2	0,0	0,0	0,0	1,0	0,0	1,0		1,0	
z toho L3	6,2	6,0	6,0	5,2	6,0	-0,8	86,67%	-0,8	86,67%
Sestry	18,6	18,6	17,6	17,0	17,6	-0,6	96,59%	-0,6	96,59%
Ostatní NLZP	14,0	14,0	14,0	14,0	13,4	0,0	100,00%	0,6	104,48%
THP	2,0	2,0	2,0	2,0	2,0	0,0	100,00%	0,0	100,00%
Dělník	0,0	0,0	0,0	0,0	0,0	0,0		0,0	
Ostatní	45,0	46,5	45,5	45,5	46,1	0,0	100,00%	-0,6	98,70%

LÉKAŘI - PRESKRIPCE za období 1-11/2020



Útvar: Oddělení rehabilitace

Rok: 2020

	Předepsáno											Zachyceno			
	Leden	Únor	Březen	Duben	Květen	Červen	Červenec	Srpen	Září	Říjen	Listopad	Prosinec	Rok Celkem	Rok celkem	%
Preskribující lékaři celkem	361 035	236 230	127 036	43 948	130 588	95 954	88 436	200 430	201 722	102 492	133 599	0	1 721 470	491 655	28,6%
Schusterová Bronislava	294 782	196 184	88 882	19 580	89 332	53 713	33 347	30 538	82 748	29 267	74 627	0	993 000	177 400	17,9%
Horák Stanislav	46 603	5 333	7 303	3 759	5 296	5 222	6 146	56 703	65 312	18 508	24 571	0	244 757	46 538	19,0%
Olišák Peter	4 927	6 751	7 517	4 190	0	11 543	6 055	83 425	7 163	9 637	720	0	141 929	40 947	28,9%
Horníček Jiří	880	2 723	2 192	7 519	1 850	3 355	3 087	8 029	15 934	27 136	26 650	0	99 364	55 959	56,3%
Kolář Petr	3 521	4 010	0	727	23 535	19 385	8 091	9 203	14 992	6 295	6 000	0	95 758	68 582	71,6%
Mušilová Nicole	6 930	11 051	8 573	4 087	5 588	218	16 808	1 222	4 369	2 190	0	0	61 036	46 064	75,5%
Johec Martin	2 460	9 748	12 109	3 486	2 660	171	9 301	717	899	6 320	0	0	47 872	26 708	55,8%
Krobot Alois	930	431	460	600	2 327	2 348	5 591	10 593	10 306	3 139	0	0	36 724	28 428	77,4%