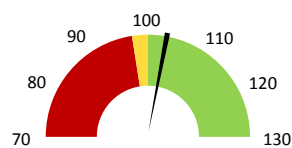
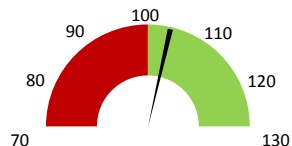


Celkové body

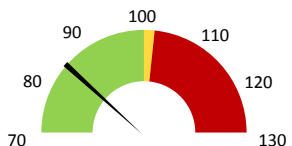
	2016	Skutečnost od počátku roku (1-11)				Plán (1-11) 2020
		2017	2018	2019	2020	
Celkové body (tis.)	81 156	71 775	27 318	25 511	28 265	27 318
Meziroční změna abs.		-9 381	-44 457	-1 807	2 754	946 Plnění abs.
Meziroční změna %		↓ 88,4%	↓ 38,1%	↓ 93,4%	↑ 110,8%	↑ 103,5% Plnění %


Ambulantní body

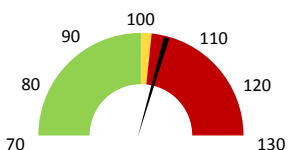
	2016	Skutečnost od počátku roku (1-11)				Plán (1-11) 2020
		2017	2018	2019	2020	
Amb. body (tis.)	79 679	70 844	26 814	25 079	27 922	26 814
Meziroční změna abs.		-8 835	-44 030	-1 735	2 843	1 107 Plnění abs.
Meziroční změna %		↓ 88,9%	↓ 37,8%	↓ 93,5%	↑ 111,3%	↑ 104,1% Plnění %


Ostatní léky

	2016	Skutečnost od počátku roku (1-11)				Plán (1-11) 2020
		2017	2018	2019	2020	
Ostatní léky (tis.CZK)	0	31	30	31	31	37
Meziroční změna abs.			-1	1	0	-6 Plnění abs.
Meziroční změna %			↓ -4,1%	↑ 103,6%	→ 100,9%	↑ 84,0% Plnění %


Zdravotnický materiál

	2016	Skutečnost od počátku roku (1-11)				Plán (1-11) 2020
		2017	2018	2019	2020	
Zdrav. materiál (tis.CZK)	0	3 775	2 841	3 283	4 533	4 308
Meziroční změna abs.			-934	443	1 250	225 Plnění abs.
Meziroční změna %			↓ -24,8%	↑ 115,6%	↑ 138,1%	↑ 105,2% Plnění %



2018	2019	2020	Plán 2020	2020 vs. 2019	v %	Skutečnost vs. Plán 2020	v %
------	------	------	-----------	---------------	-----	--------------------------	-----

FINANCE

Náklady	25 096 144	26 529 122	31 337 840	29 055 409	4 808 718	118,13%	2 282 431	107,86%
Náklady na spotřebu materiálu	3 001 539	3 428 898	4 732 830	4 446 472	1 303 932	138,03%	286 358	106,44%
Léka a léčiva (bez center a §16)	29 535	30 595	30 868	30 868	273	100,89%	0	100,00%
Krevní přípravky	0	0	0	0	0		0	
Zdravotnické prostředky	2 840 754	3 283 343	4 532 986	4 307 831	1 249 643	138,06%	225 155	105,23%
Potraviny	0	0	0	0	0		0	
Všeobecný materiál	106 231	98 283	87 998	95 119	-10 285	89,54%	-7 121	92,51%
Náhradní díly	13 122	10 222	2 235	3 709	-7 986	21,87%	-1 474	60,27%
DDHM a textil	11 897	6 456	78 743	3 044	72 287	1219,75%	75 699	2587,15%
Ostatní spotřeba	-3	0	0	0	0	5,88%	0	
Náklady na služby	1 327 566	1 078 399	1 103 831	1 000 934	25 432	102,36%	102 897	110,28%
Ostatní služby	253 448	255 357	228 664	151 331	-26 693	89,55%	77 333	151,10%
Spotřeba energie	145 383	169 523	161 288	166 101	-8 235	95,14%	-4 813	97,10%
Osobní náklady	19 028 855	19 967 828	22 919 098	21 105 706	2 951 269	114,78%	1 813 391	108,59%
Výnosy	38 537 731	51 279 148	65 846 782	30 197	14 567 634	128,41%	65 816 585	218055,08%
Tržby od ZP dle účetnictví	38 465 773	51 044 541	63 263 416	0	12 218 876	123,94%		
CASH úhrady (bez tržeb od ZP za zdrav.péči, bonusů, FKSP, náhrady po	61 959	212 107	737 526	30 197	525 418	347,71%	707 328	2442,36%

PRODUKCE
AMBULANTNÍ PÉČE

Ambulantní body	26 814 328	25 078 935	27 921 775		2 842 840	111,34%		
Počet ambulantních výkonů	19 224	21 134	20 876		-258	98,78%		
ZUM/ZULP v CZK	13 616 694	17 200 300	19 508 691		2 308 391	113,42%		
Hodnota ambulantní péče v CZK	36 719 971	39 282 144	43 864 555		4 582 410	111,67%		
Počet vyšetření celkem	4 682	4 865	4 625		-240	95,07%		
z toho ambulantní vyšetření	4 606	4 837	4 578		-259	94,65%		
Počet URČ celkem	2 917	3 047	2 843		-204	93,30%		
z toho ambulantní URČ	2 876	3 035	2 815		-220	92,75%		
Počet návštěv	2 854	3 026	2 799		-227	92,50%		
Záchyt obrátové								
Záchyt množstevně								
Celkové body	27 318 220	25 510 792	28 264 687		2 753 895	110,80%		
Počet výkonů celkem	19 487	21 338	21 073		-265	98,76%		

HOSPITALIZAČNÍ PÉČE
DATA UZIS

Bez	Počet lůžek k datu (potenciální kapacita)	0	0	0	0			
LDN	Průměrný počet lůžek za období	0	0	0	0			
NIP	Počet OD	0	0	0	0			
DIOP	Počet hospitalizací	0	0	0	0			
	Obloženost							
	Průměrná doba hospitalizace							
Operace		0	0	0	0			
Vyžádaná péče (v tis. bodech)		0	0	0	0			
Vyžádaná péče (v tis. CZK - hodnota péče)		0	0	0	0			

NÁSLEDNÁ PÉČE
DATA UZIS

LDN	Počet lůžek k datu (potenciální kapacita)	0	0	0	0			
NIP	Průměrný počet lůžek za období	0	0	0	0			
DIOP	Počet OD	0	0	0	0			
	Počet hospitalizací	0	0	0	0			
	Obloženost							
	Průměrná doba hospitalizace							

PERSONALISTIKA
ZAMĚŠTNANCI - Přepočtený evidenční stav

	Systemizace	27,5	25,8	27,8	25,8	2,0	107,96%	2,0	107,96%
CELKEM	28,1								
Lékaři celkem	6,3	6,1	4,6	6,1	4,6	1,5	132,61%	1,5	132,61%
z toho L1	2,2	2,4	1,2	2,0	1,2	0,8	166,67%	0,8	166,67%
z toho L2	1,0	0,0	1,0	0,8	1,0	-0,2	80,00%	-0,2	80,00%
z toho L3	3,1	3,7	2,4	3,3	2,4	0,9	137,50%	0,9	137,50%
Sestry	3,0	2,8	2,8	2,8	2,8	0,0	100,00%	0,0	100,00%
Ostatní NLZP	6,0	6,0	6,0	6,0	6,0	0,0	100,00%	0,0	100,00%
THP	1,8	1,8	1,8	1,8	1,8	0,0	100,00%	0,0	100,00%
Dělník	0,0	0,0	0,0	0,0	0,0	0,0		0,0	
Ostatní	11,0	10,8	10,6	11,1	10,6	0,6	105,21%	0,6	105,21%

