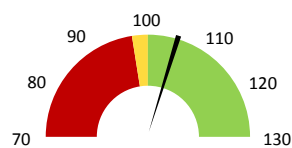
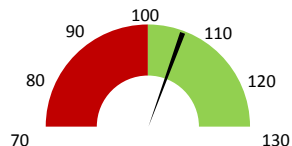


**Celkové body**

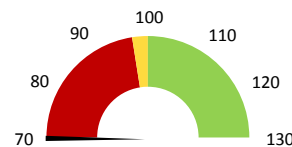
	2016	Skutečnost od počátku roku (1-11)			2020	Plán (1-11) 2020	
		2017	2018	2019			
<b>Celkové body (tis.)</b>	<b>4 236</b>	<b>4 600</b>	<b>4 591</b>	<b>5 057</b>	<b>4 847</b>	<b>4 591</b>	
Meziroční změna abs.		364	-9	466	-211	256	Plnění abs.
Meziroční změna %		↑ 108,6%	→ 99,8%	↑ 110,2%	↓ 95,8%	105,6%	Plnění %


**Ambulantní body**

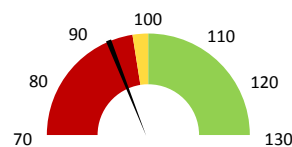
	2016	Skutečnost od počátku roku (1-11)			2020	Plán (1-11) 2020	
		2017	2018	2019			
<b>Amb. body (tis.)</b>	<b>3 807</b>	<b>4 240</b>	<b>4 196</b>	<b>4 671</b>	<b>4 470</b>	<b>4 196</b>	
Meziroční změna abs.		433	-43	475	-201	273	Plnění abs.
Meziroční změna %		↑ 111,4%	↓ 99,0%	↑ 111,3%	↓ 95,7%	106,5%	Plnění %


**Casemix a počet případů - přijímající oddělení**

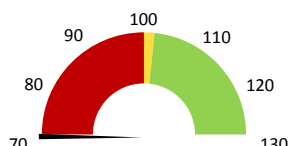
	2016	Skutečnost od počátku roku (1-11)			2020	Plán (1-11) 2020	
		2017	2018	2019			
<b>Casemix (CM)</b>	<b>0</b>	<b>0</b>	<b>0</b>	<b>0</b>	<b>0</b>	<b>0</b>	
Meziroční změna abs.							Plnění abs.
Meziroční změna %							Plnění %
<b>Počet případů (PP)</b>	<b>0</b>	<b>0</b>	<b>0</b>	<b>0</b>	<b>0</b>	<b>0</b>	
Meziroční změna abs.							Plnění abs.
Meziroční změna %							Plnění %
<b>LOS - skutečnost (dny)</b>	<b>0,00</b>	<b>0,00</b>	<b>0,00</b>	<b>0,00</b>	<b>0,00</b>		
Meziroční změna abs.							
Meziroční změna %							
<b>ALOS - dle DRG (dny)</b>	<b>0,00</b>	<b>0,00</b>	<b>0,00</b>	<b>0,00</b>	<b>0,00</b>		


**Casemix a počet případů - propouštějící oddělení**

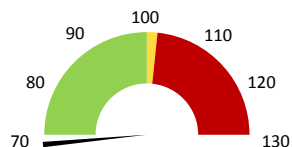
	2016	Skutečnost od počátku roku (1-11)			2020	Plán (1-11) 2020	
		2017	2018	2019			
<b>Casemix (CM)</b>	<b>0</b>	<b>0</b>	<b>470</b>	<b>542</b>	<b>435</b>	<b>470</b>	
Meziroční změna abs.				72	-107	-35	Plnění abs.
Meziroční změna %			↑ 115,3%	↓ 80,3%	92,7%	Plnění %	
<b>Počet případů (PP)</b>	<b>0</b>	<b>0</b>	<b>518</b>	<b>578</b>	<b>469</b>	<b>518</b>	
Meziroční změna abs.				60	-109	-49	Plnění abs.
Meziroční změna %			↑ 111,6%	↓ 81,1%	90,5%	Plnění %	
<b>LOS - skutečnost (dny)</b>	<b>0,00</b>	<b>0,00</b>	<b>4,08</b>	<b>4,12</b>	<b>4,13</b>		
Meziroční změna abs.				0,04	0,01		
Meziroční změna %			● 101,0%	● 100,2%			
<b>ALOS - dle DRG (dny)</b>	<b>0,00</b>	<b>0,00</b>	<b>6,10</b>	<b>6,43</b>	<b>6,40</b>		


**Ošetřovací dny**

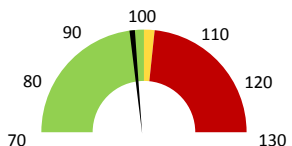
	2016	Skutečnost od počátku roku (1-11)			2020	Plán (1-11) 2020	
		2017	2018	2019			
<b>Ošetř. Dny</b>	<b>0</b>	<b>0</b>	<b>0</b>	<b>0</b>	<b>0</b>	<b>0</b>	
Meziroční změna abs.							Plnění abs.
Meziroční změna %							Plnění %


**Centrové léky**

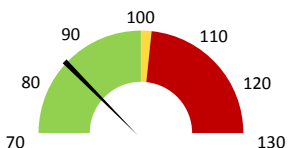
	2016	Skutečnost od počátku roku (1-11)			2020	Plán (1-11) 2020	
		2017	2018	2019			
<b>Centrové léky (tis.CZK)</b>	<b>0</b>	<b>0</b>	<b>0</b>	<b>169</b>	<b>0</b>	<b>458</b>	
Meziroční změna abs.						-458	Plnění abs.
Meziroční změna %					↓ 0,0%	0,0%	Plnění %


**Ostatní léky**

	2016	Skutečnost od počátku roku (1-11)			2020	Plán (1-11) 2020	
		2017	2018	2019			
<b>Ostatní léky (tis.CZK)</b>	<b>0</b>	<b>141</b>	<b>168</b>	<b>193</b>	<b>199</b>	<b>203</b>	
Meziroční změna abs.			27	26	6	-4	Plnění abs.
Meziroční změna %		↓ 18,9%	↑ 115,3%	↑ 103,2%	98,0%	Plnění %	


**Zdravotnický materiál**

	2016	Skutečnost od počátku roku (1-11)			2020	Plán (1-11) 2020	
		2017	2018	2019			
<b>Zdrav. materiál (tis.CZK)</b>	<b>0</b>	<b>2 449</b>	<b>2 531</b>	<b>2 647</b>	<b>2 489</b>	<b>2 931</b>	
Meziroční změna abs.			82	116	-157	-441	Plnění abs.
Meziroční změna %		↓ 3,3%	↑ 104,6%	↓ 94,1%	84,9%	Plnění %	


**Obložnost**

	2016	Skutečnost od počátku roku (1-11)			2020
		2017	2018	2019	
<b>Obložnost (%)</b>	<b>0,0%</b>	<b>0,0%</b>	<b>0,0%</b>	<b>0,0%</b>	<b>0,0%</b>
Meziroční změna %					

2018	2019	2020	Plán 2020	2020 vs. 2019	v %	Skutečnost vs. Plán 2020	v %
------	------	------	-----------	---------------	-----	--------------------------	-----

**FINANCE**

Náklady	16 258 928	19 258 247	21 681 166	21 619 146	2 422 919	112,58%	62 020	100,29%
<b>Náklady na spotřebu materiálu</b>	<b>2 936 549</b>	<b>3 271 298</b>	<b>3 035 038</b>	<b>3 855 617</b>	<b>-236 260</b>	<b>92,78%</b>	<b>-820 579</b>	<b>78,72%</b>
Léka a léčiva (bez center a §16)	167 537	193 166	199 357	-258 977	6 190	103,20%	458 333	-76,98%
Krevní přípravky	2 870	0	0	0	0			
Zdravotnické prostředky	2 530 921	2 646 770	2 489 334	2 930 714	-157 436	94,05%	-441 380	84,94%
Potraviny	0	0	0	0	0			
Všeobecný materiál	85 914	99 682	96 314	93 582	-3 368	96,62%	2 731	102,92%
Náhradní díly	15 846	3 254	15 721	2 197	12 466	483,05%	13 524	715,56%
DDHM a textil	133 461	159 398	234 313	167 352	74 916	147,00%	66 961	140,01%
Ostatní spotřeba	10 152	2 705	529	0	-2 176	19,54%		
<b>Náklady na služby</b>	<b>464 296</b>	<b>534 513</b>	<b>558 446</b>	<b>579 090</b>	<b>23 933</b>	<b>104,48%</b>	<b>-20 644</b>	<b>96,44%</b>
Ostatní služby	44 742	44 803	104 625	26 404	59 822	233,52%	78 221	396,25%
<b>Spotřeba energie</b>	<b>346 302</b>	<b>377 626</b>	<b>356 294</b>	<b>382 738</b>	<b>-21 332</b>	<b>94,35%</b>	<b>-26 444</b>	<b>93,09%</b>
<b>Osobní náklady</b>	<b>11 923 323</b>	<b>14 528 613</b>	<b>16 867 822</b>	<b>16 159 286</b>	<b>2 339 209</b>	<b>116,10%</b>	<b>708 537</b>	<b>104,38%</b>
Centrové léky dle NIS (sml. I nesml.)	0	173 383	0		-173 383	0,00%		
Centrové léky dle účetnictví	0	169 028	0	458 333	-169 028	0,00%	-458 333	0,00%
§16 dle NIS (sml. I nesml.)	0	0	0		0			
§16 dle účetnictví	0	0	0	0	0			
<b>Výnosy</b>	<b>4 537 752</b>	<b>5 374 764</b>	<b>6 065 951</b>	<b>783 117</b>	<b>691 187</b>	<b>112,86%</b>	<b>5 282 834</b>	<b>774,59%</b>
Tržby od ZP dle účetnictví	3 705 181	4 490 533	4 670 171	0	179 638	104,00%		
CASH úhrady (bez tržeb od ZP za zdrav.pěči, bonusů, FKSP, náhrady pc	765 286	852 924	302 240	783 117	-550 684	35,44%	-480 877	38,59%

**PRODUKCE**
**AMBULANTNÍ PÉČE**

<b>Ambulantní body</b>	4 196 484	4 671 024	4 469 640		-201 384	95,69%		
Počet ambulantních výkonů	25 661	29 169	25 016		-4 153	85,76%		
ZUM/ZULP v CZK	225 999	299 458	305 726		6 268	102,09%		
<b>Hodnota ambulantní péče v CZK</b>	<b>4 548 378</b>	<b>5 250 744</b>	<b>5 088 265</b>		<b>-162 479</b>	<b>96,91%</b>		
<b>Počet vyšetření celkem</b>	<b>3 302</b>	<b>3 533</b>	<b>3 103</b>		<b>-430</b>	<b>87,83%</b>		
z toho ambulantní vyšetření	3 273	3 501	3 083		-418	88,06%		
<b>Počet URČ celkem</b>	<b>3 303</b>	<b>3 534</b>	<b>3 110</b>		<b>-424</b>	<b>88,00%</b>		
z toho ambulantní URČ	3 273	3 499	3 083		-416	88,11%		
<b>Počet návštěv</b>	<b>3 273</b>	<b>3 499</b>	<b>3 083</b>		<b>-416</b>	<b>88,11%</b>		
Záchyt obrátové detail		66,1%	72,6%		0	109,88%		
Záchyt množstevně		69,3%	72,2%		0	104,07%		
<b>Celkové body</b>	<b>4 590 894</b>	<b>5 057 197</b>	<b>4 846 692</b>		<b>-210 505</b>	<b>95,84%</b>		
Počet výkonů celkem	26 400	29 771	25 509		-4 262	85,68%		

**HOSPITALIZAČNÍ PÉČE**

<b>Přijímající</b>	DRG	Casemix	0	0	0	0		
		Počet případů	0	0	0	0		
		CMI						
	ALOS	LOS - skutečnost						
		ALOS dle DRG						
<b>Propouštějící</b>	DRG	Casemix	470	542	435	-107	80,34%	
		Počet případů	518	578	469	-109	81,14%	
		CMI	0,91	0,94	0,93	0,0	99,02%	
	ALOS	LOS - skutečnost	4,1	4,1	4,1	0,0	100,24%	
		ALOS dle DRG	6,1	6,4	6,4	0,0	99,49%	
Komorb.		bez CC	83,0%	81,5%	83,2%	1,7%	102,05%	
		s CC	12,0%	16,1%	14,1%	-2,0%	87,46%	
		s MCC	5,0%	2,4%	2,8%	0,3%	114,44%	
		- v tom ukončeno/nevykázáno: Počet případů	0	0	0			
	CM detail	0	0	0				

**DATA UZIS**

<b>Bez LDN</b>	Počet lůžek k datu (potenciální kapacita)	0	0	0	0		
	Průměrný počet lůžek za období	0	0	0	0		
<b>NIP</b>	Počet OD	0	0	0	0		
	Počet hospitalizací	0	0	0	0		
<b>DIOP</b>	Obložnost						
	Průměrná doba hospitalizace						
<b>Operace</b>		0	0	0	0		
<b>Vyžádaná péče (v tis. bodech)</b>		0	0	0	0		
<b>Vyžádaná péče (v tis. CZK - hodnota péče)</b>		0	0	0	0		

**NÁSLEDNÁ PÉČE**

<b>LDN</b>	Počet lůžek k datu (potenciální kapacita)	0	0	0	0		
	Průměrný počet lůžek za období	0	0	0	0		
<b>NIP</b>	Počet OD	0	0	0	0		
	Počet hospitalizací	0	0	0	0		
<b>DIOP</b>	Obložnost						
	Průměrná doba hospitalizace						

**PERSONALISTIKA**
**ZAMĚSTNANCI - Přepočtený evidenční stav**

	Systemizace	13,5	15,7	15,3	15,7	-0,4	97,44%	-0,4	97,44%
<b>CELKEM</b>	<b>15,5</b>								
<b>Lékaři celkem</b>	<b>8,5</b>	<b>6,7</b>	<b>8,7</b>	<b>8,3</b>	<b>8,7</b>	<b>-0,4</b>	<b>95,38%</b>	<b>-0,4</b>	<b>95,38%</b>
z toho L1	2,0	2,0	0,0	0,0	0,0	0,0	0,0	0,0	0,0
z toho L2	1,0	1,0	4,4	4,6	4,4	0,2	104,55%	0,2	104,55%
z toho L3	5,5	3,7	4,3	3,7	4,3	-0,6	85,88%	-0,6	85,88%
<b>Sestry</b>	<b>5,0</b>	<b>4,8</b>	<b>5,0</b>	<b>6,0</b>	<b>5,0</b>	<b>1,0</b>	<b>120,00%</b>	<b>1,0</b>	<b>120,00%</b>
Ostatní NLZP	0,0	0,0	0,0	0,0	1,0	0,0	0,0	-1,0	0,00%
THP	2,0	2,0	2,0	1,0	2,0	-1,0	50,00%	-1,0	50,00%
Dělník	0,0	0,0	0,0	0,0	0,0	0,0	0,0	0,0	0,0
Ostatní	0,0	0,0	0,0	0,0	-1,0	0,0	82,14%	1,0	0,00%

	Předepsáno											Zachyceno			
	Leden	Únor	Březen	Duben	Květen	Červen	Červenec	Srpen	Září	Říjen	Listopad	Prosinec	Rok Celkem	Rok celkem	%
<b>Preskribující lékaři celkem</b>	<b>67 969</b>	<b>67 159</b>	<b>79 418</b>	<b>56 247</b>	<b>58 159</b>	<b>80 648</b>	<b>67 119</b>	<b>48 103</b>	<b>83 543</b>	<b>69 997</b>	<b>66 947</b>	<b>0</b>	<b>745 310</b>	<b>541 186</b>	<b>72,6%</b>
Janák Michal	4 725	14 543	6 725	24 101	3 795	17 932	8 400	12 530	22 382	8 205	18 551	0	141 888	117 228	82,6%
Badida Gabriel	17 615	10 265	289	15 072	21 143	14 352	5 209	4 663	22 586	12 595	14 730	0	138 518	85 885	62,0%
Xinopoulos Pavel	5 069	7 311	15 052	3 828	16 075	5 134	22 694	3 693	10 044	8 160	12 524	0	109 584	82 167	75,0%
Koporová Gabriela	14 764	18 814	12 518	1 408	3 852	17 531	7 938	3 582	2 007	2 592	4 836	0	89 842	74 640	83,1%
Pačáková Hana	15 854	2 946	2 670	55	4 839	15 560	3 270	6 278	9 577	7 121	5 924	0	74 093	57 450	77,5%
Klosová Hana	5 947	2 899	5 847	5 273	4 957	8 536	1 535	5 394	2 944	16 357	3 074	0	62 762	34 421	54,8%
Lysák Radek	131	9 179	18 888	4 859	97	906	3 400	710	8 590	1 006	961	0	48 728	38 521	79,1%
Podkalská Sommerová Kamila	1 520	0	8 395	0	0	0	13 158	0	2 926	6 481	467	0	32 947	21 560	65,4%
Stehlík Daniel	94	0	5 520	443	0	17	0	9 768	1 908	6 117	4 609	0	28 476	16 092	56,5%
Zálešák Bohumil	2 251	1 202	3 515	1 207	3 402	680	1 515	1 484	579	1 364	1 272	0	18 471	13 222	71,6%