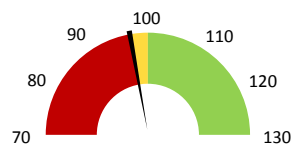


Útvar: **Transfuzní oddělení**

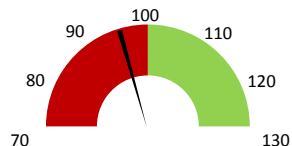
 Rok:

 Měsíc:
Celkové body

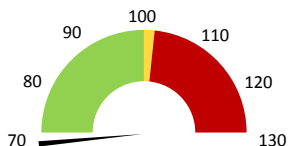
	2016	Skutečnost od počátku roku (1-11)				Plán (1-11) 2020
		2017	2018	2019	2020	
Celkové body (tis.)	31 442	31 263	32 336	30 687	31 161	32 336
Meziroční změna abs.		-180	1 073	-1 649	474	-1 174 Plnění abs.
Meziroční změna %		99,4% ↑	103,4% ↓	94,9% ↑	101,5%	96,4% Plnění %


Ambulantní body

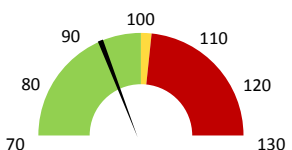
	2016	Skutečnost od počátku roku (1-11)				Plán (1-11) 2020
		2017	2018	2019	2020	
Amb. body (tis.)	16 761	14 923	14 984	13 925	14 172	14 984
Meziroční změna abs.		-1 838	61	-1 059	247	-811 Plnění abs.
Meziroční změna %		89,0% ↓	100,4% ↓	92,9% ↑	101,8%	94,6% Plnění %


Ostatní léky

	2016	Skutečnost od počátku roku (1-11)				Plán (1-11) 2020
		2017	2018	2019	2020	
Ostatní léky (tis.CZK)	0	75	114	71	58	106
Meziroční změna abs.			39	-43	-13	-48 Plnění abs.
Meziroční změna %			51,5% ↓	62,4% ↓	81,3%	54,6% Plnění %


Zdravotnický materiál

	2016	Skutečnost od počátku roku (1-11)				Plán (1-11) 2020
		2017	2018	2019	2020	
Zdrav. materiál (tis.CZK)	0	37 831	37 112	37 463	35 048	37 760
Meziroční změna abs.			-719	351	-2 416	-2 712 Plnění abs.
Meziroční změna %			-1,9% ↓	100,9% ↓	93,6%	92,8% Plnění %



Útvar: **Transfuzní oddělení**

 Rok: **2020**

 Měsíc: **Listopad**

2018	2019	2020	Plán 2020	2020 vs. 2019	v %	Skutečnost vs. Plán 2020	v %
------	------	------	-----------	---------------	-----	--------------------------	-----

FINANCE

Náklady	35 925 835	41 117 208	42 718 405	37 134 065	1 601 197	103,89%	5 584 340	115,04%
Náklady na spotřebu materiálu	42 279 580	42 264 706	40 146 467	42 780 974	-2 118 239	94,99%	-2 634 507	93,84%
Léka a léčiva (bez center a §16)	114 105	71 169	57 875	57 875	-13 294	81,32%	0	100,00%
Krevní přípravky	1 810 688	1 591 295	1 956 768	1 682 440	365 473	122,97%	274 328	116,31%
Zdravotnické prostředky	37 111 892	37 463 385	35 047 543	37 759 647	-2 415 842	93,55%	-2 712 104	92,82%
Potravinny	1 809 674	1 570 883	1 475 351	1 803 425	-95 532	93,92%	-328 074	81,81%
Všeobecný materiál	615 177	801 398	685 440	686 514	-115 958	85,53%	-1 074	99,84%
Náhradní díly	650 116	637 178	544 041	640 765	-93 136	85,38%	-96 724	84,90%
DDHM a textil	167 928	129 398	379 449	102 213	250 051	293,24%	277 236	371,23%
Ostatní spotřeba	102 677	20 376	18 877	0	-1 500	92,64%		
Náklady na službu	1 894 898	2 293 083	3 082 439	1 562 103	789 356	134,42%	1 520 336	197,33%
Ostatní služby	1 030 516	1 016 438	1 258 012	1 166 654	241 574	123,77%	91 358	107,83%
Spotřeba energie	1 255 960	1 492 590	1 386 406	1 453 850	-106 184	92,89%	-67 444	95,36%
Osobní náklady	43 027 558	46 091 106	54 043 729	49 488 775	7 952 623	117,25%	4 554 954	109,20%
Výnosy	88 925 313	95 333 416	98 786 829	54 426 333	3 453 413	103,62%	44 360 496	181,51%
Tržby od ZP dle účetnictví	37 839 670	36 548 783	46 466 716	0	9 917 933	127,14%		
CASH úhrady (bez tržeb od ZP za zdrav.péči, bonusů, FKSP, náhrady po	50 921 321	58 683 887	46 635 689	54 426 333	-12 048 198	79,47%	-7 790 644	85,69%

PRODUKCE
AMBULANTNÍ PÉČE

Ambulantní body	14 983 866	13 925 126	14 172 434		247 308	101,78%		
Počet ambulantních výkonů	58 861	54 969	51 540		-3 429	93,76%		
ZUM/ZULP v CZK	870	1 170	1 769		599	151,20%		
Hodnota ambulantní péče v CZK	10 906 508	10 097 158	10 493 218		396 060	103,92%		
Počet vyšetření celkem	12 338	12 039	10 683		-1 356	88,74%		
z toho ambulantní vyšetření	4 082	3 739	3 159		-580	84,49%		
Počet URČ celkem	12 281	11 985	10 648		-1 337	88,84%		
z toho ambulantní URČ	4 025	3 689	3 127		-562	84,77%		
Počet návštěv	170	152	441		289	290,13%		
Záchyt obrátové		90,1%	88,0%		0	97,66%		
Záchyt množstevně		86,4%	89,6%		0	103,71%		
Celkové body	32 335 682	30 686 866	31 161 323		474 457	101,55%		
Počet výkonů celkem	161 821	154 342	147 448		-6 894	95,53%		

HOSPITALIZAČNÍ PÉČE
DATA UZIS

Bez	Počet lůžek k datu (potenciální kapacita)	0	0	0	0			
LDN	Průměrný počet lůžek za období	0	0	0	0			
NIP	Počet OD	0	0	0	0			
DIOP	Počet hospitalizací	0	0	0	0			
	Obloženost							
	Průměrná doba hospitalizace							
Operace		0	0	0	0			
Vyžádaná péče (v tis. bodech)		0	0	0	0			
Vyžádaná péče (v tis. CZK - hodnota péče)		0	0	0	0			

NÁSLEDNÁ PÉČE
DATA UZIS

LDN	Počet lůžek k datu (potenciální kapacita)	0	0	0	0			
NIP	Průměrný počet lůžek za období	0	0	0	0			
DIOP	Počet OD	0	0	0	0			
	Počet hospitalizací	0	0	0	0			
	Obloženost							
	Průměrná doba hospitalizace							

PERSONALISTIKA
ZAMĚŠTNANCI - Přepočtený evidenční stav
Systemizace

CELKEM	79,8	79,5	81,3	78,4	81,3	-2,9	96,43%	-2,9	96,43%
Lékaři celkem	7,3	7,1	6,9	6,2	6,9	-0,7	89,86%	-0,7	89,86%
z toho L1	2,5	2,5	1,3	1,6	1,3	0,3	123,08%	0,3	123,08%
z toho L2	0,0	0,0	1,0	0,0	1,0	-1,0	0,00%	-1,0	0,00%
z toho L3	4,8	4,6	4,6	4,6	4,6	0,0	100,00%	0,0	100,00%
Sestry	22,5	23,5	22,5	21,7	22,5	-0,8	96,44%	-0,8	96,44%
Ostatní NLZP	38,0	38,0	40,0	39,0	38,2	-1,0	97,50%	0,8	102,09%
THP	5,0	5,0	5,0	5,0	5,0	0,0	100,00%	0,0	100,00%
Dělník	3,0	2,0	3,0	3,0	3,0	0,0	100,00%	0,0	100,00%
Ostatní	4,0	3,9	3,9	3,5	5,7	-0,4	89,74%	-2,2	61,40%

	Předepsáno												Zachyceno		
	Leden	Únor	Březen	Duben	Květen	Červen	Červenec	Srpen	Září	Říjen	Listopad	Prosinec	Rok Celkem	Rok celkem	%
Preskribující lékaři celkem	2 066	811	1 651	2 921	1 299	1 164	1 249	1 680	3 593	3 190	1 856	0	21 480	18 904	88,0%
Smital Jan	1 294	70	1 175	84	862	657	1 163	333	1 214	633	547	0	8 033	6 713	83,6%
Sulovská Ivana	771	0	476	1 719	73	331	0	649	1 712	362	0	0	6 093	5 273	86,6%
Entrová Alice	0	741	0	660	364	0	86	614	668	2 195	535	0	5 862	5 425	92,5%
Holusková Iva	0	0	0	458	0	176	0	84	0	0	773	0	1 492	1 492	100,0%