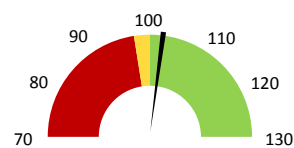
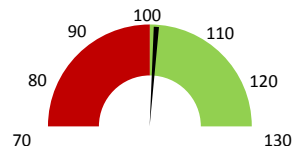


Celkové body

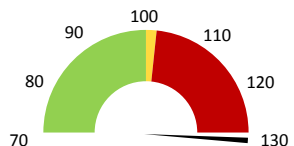
	2016	Skutečnost od počátku roku (1-11)				Plán (1-11) 2020
		2017	2018	2019	2020	
Celkové body (tis.)	75 470	75 438	75 002	80 305	76 755	75 002
Meziroční změna abs.		-32	-436	5 303	-3 549	1 754 Plnění abs.
Meziroční změna %		100,0%	99,4%	107,1%	95,6%	102,3% Plnění %


Ambulantní body

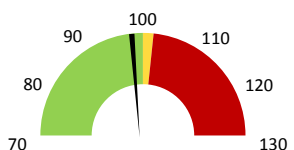
	2016	Skutečnost od počátku roku (1-11)				Plán (1-11) 2020
		2017	2018	2019	2020	
Amb. body (tis.)	33 941	36 720	34 842	36 441	35 235	34 842
Meziroční změna abs.		2 779	-1 877	1 599	-1 207	392 Plnění abs.
Meziroční změna %		108,2%	94,9%	104,6%	96,7%	101,1% Plnění %


Ostatní léky

	2016	Skutečnost od počátku roku (1-11)				Plán (1-11) 2020
		2017	2018	2019	2020	
Ostatní léky (tis.CZK)	0	113	147	149	298	157
Meziroční změna abs.			34	2	149	141 Plnění abs.
Meziroční změna %			29,8%	101,1%	200,4%	189,9% Plnění %


Zdravotnický materiál

	2016	Skutečnost od počátku roku (1-11)				Plán (1-11) 2020
		2017	2018	2019	2020	
Zdrav. materiál (tis.CZK)	0	5 350	4 790	5 392	5 861	5 958
Meziroční změna abs.			-559	601	469	-97 Plnění abs.
Meziroční změna %			-10,5%	112,6%	108,7%	98,4% Plnění %



2018	2019	2020	Plán 2020	2020 vs. 2019	v %	Skutečnost vs. Plán 2020	v %
------	------	------	-----------	---------------	-----	--------------------------	-----

FINANCE

Náklady	39 736 168	44 500 208	50 461 350	47 990 404	5 961 142	113,40%	2 470 946	105,15%
Náklady na spotřebu materiálu	5 675 073	6 356 716	7 058 533	6 900 536	701 817	111,04%	157 996	102,29%
Léka a léčiva (bez center a §16)	147 131	148 759	298 126	298 126	149 366	200,41%	0	100,00%
Krevní přípravky	0	0	0	0	0			
Zdravotnické prostředky	4 790 296	5 391 722	5 861 084	5 957 973	469 363	108,71%	-96 888	98,37%
Potraviný	0	0	0	0	0			
Všeobecný materiál	688 321	719 481	716 286	698 380	-3 195	99,56%	17 906	102,56%
Náhradní díly	35 492	84 726	56 145	85 161	-28 581	66,27%	-29 017	65,93%
DDHM a textil	13 833	12 028	126 892	2 000	114 863	1054,95%	124 892	6344,58%
Ostatní spotřeba	-1	267	267	0	0	100,15%		
Náklady na služby	422 372	1 046 977	689 933	1 046 629	-357 044	65,90%	-356 696	65,92%
Ostatní služby	518 083	389 705	132 415	314 185	-257 290	33,98%	-181 770	42,15%
Spotřeba energie	4 583	6 400	5 615	5 824	-785	87,73%	-209	96,41%
Osobní náklady	32 326 192	35 919 364	41 810 616	39 060 029	5 891 252	116,40%	2 750 587	107,04%
Výnosy	91 242 974	100 846 580	121 713 878	374 975	20 867 298	120,69%	121 338 903	32459,21%
Tržby od ZP dle účetnictví	90 954 402	100 385 476	117 603 233	0	17 217 756	117,15%		
CASH úhrady (bez tržeb od ZP za zdrav.pěči, bonusů, FKSP, náhrady pc)	248 106	458 604	101 581	374 975	-334 022	23,32%	-273 394	27,09%

PRODUKCE
AMBULANTNÍ PÉČE

Ambulantní body	34 842 443	36 441 431	35 234 772		-1 206 659	96,69%		
Počet ambulantních výkonů	93 280	93 575	88 140		-5 435	94,19%		
ZUM/ZULP v CZK	0	0	0		0			
Hodnota ambulantní péče v CZK	24 739 116	25 885 258	25 382 983		-502 275	98,06%		
Počet vyšetření celkem	16 113	16 768	14 473		-2 295	86,31%		
z toho ambulantní vyšetření	9 892	10 301	8 918		-1 383	86,57%		
Počet URČ celkem	16 112	16 751	14 472		-2 279	86,39%		
z toho ambulantní URČ	9 892	10 297	8 917		-1 380	86,60%		
Počet návštěv								
Záchyt obrátové		27,0%	11,6%		0	43,07%		
Záchyt množstevně		33,3%	17,9%		0	53,85%		
Celkové body	75 001 703	80 304 671	76 755 362		-3 549 309	95,58%		
Počet výkonů celkem	228 978	229 335	217 106		-12 229	94,67%		

HOSPITALIZAČNÍ PÉČE
DATA UZIS

Bez	Počet lůžek k datu (potenciální kapacita)	0	0	0	0			
LDN	Průměrný počet lůžek za období	0	0	0	0			
NIP	Počet OD	0	0	0	0			
DIOP	Počet hospitalizací	0	0	0	0			
	Obložnost							
	Průměrná doba hospitalizace							
Operace		0	0	0	0			
Vyžádaná péče (v tis. bodech)		0	0	0	0			
Vyžádaná péče (v tis. CZK - hodnota péče)		0	0	0	0			

NÁSLEDNÁ PÉČE
DATA UZIS

LDN	Počet lůžek k datu (potenciální kapacita)	0	0	0	0			
NIP	Průměrný počet lůžek za období	0	0	0	0			
DIOP	Počet OD	0	0	0	0			
	Počet hospitalizací	0	0	0	0			
	Obložnost							
	Průměrná doba hospitalizace							

PERSONALISTIKA
ZAMĚŠTNANCI - Přepočtený evidenční stav

Systemizace

CELKEM	47,2	47,8	47,8	48,1	47,8	0,4	100,73%	0,4	100,73%
Lékaři celkem	14,7	15,3	15,1	15,5	15,1	0,4	102,32%	0,4	102,32%
z toho L1	2,2	2,8	1,8	3,3	1,8	1,5	183,33%	1,5	183,33%
z toho L2	1,3	1,3	2,3	2,8	2,3	0,5	121,74%	0,5	121,74%
z toho L3	11,2	11,2	11,0	9,4	11,0	-1,6	85,00%	-1,6	85,00%
Sestry	0,0	0,0	0,0	0,0	0,0	0,0		0,0	
Ostatní NLZP	23,3	23,3	23,3	23,3	23,3	0,0	100,00%	0,0	100,00%
THP	4,0	4,0	4,0	4,0	4,0	0,0	100,00%	0,0	100,00%
Dělník	0,0	0,0	0,0	0,0	0,0	0,0		0,0	
Ostatní	5,2	5,2	5,4	5,4	5,4	0,0	100,00%	0,0	100,00%

	Předepsáno												Zachyceno		
	Leden	Únor	Březen	Duben	Květen	Červen	Červenec	Srpen	Září	Říjen	Listopad	Prosinec	Rok Celkem	Rok celkem	%
Preskribující lékaři celkem	605	283	79	0	1 154	450	187	946	42	294	49	0	4 089	476	11,6%
Není Určen	605	283	79	0	1 154	450	187	0	0	0	0	0	2 757	261	9,5%