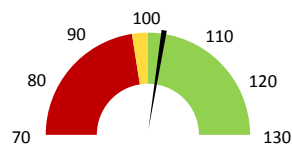
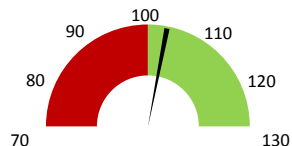


**Celkové body**

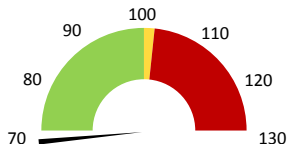
	2016	Skutečnost od počátku roku (1-11)				Plán (1-11) 2020
		2017	2018	2019	2020	
<b>Celkové body (tis.)</b>	<b>9 035</b>	<b>8 893</b>	<b>9 135</b>	<b>9 030</b>	<b>9 395</b>	<b>9 135</b>
Meziroční změna abs.		-142	242	-105	365	260 Plnění abs.
Meziroční změna %		↓ 98,4%	↑ 102,7%	↓ 98,9%	↑ 104,0%	↑ 102,8% Plnění %


**Ambulantní body**

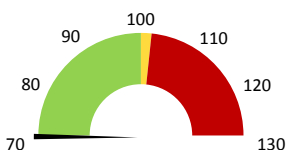
	2016	Skutečnost od počátku roku (1-11)				Plán (1-11) 2020
		2017	2018	2019	2020	
<b>Amb. body (tis.)</b>	<b>4 449</b>	<b>4 546</b>	<b>5 182</b>	<b>5 101</b>	<b>5 363</b>	<b>5 182</b>
Meziroční změna abs.		97	635	-81	261	181 Plnění abs.
Meziroční změna %		↑ 102,2%	↑ 114,0%	↓ 98,4%	↑ 105,1%	↑ 103,5% Plnění %


**Ostatní léky**

	2016	Skutečnost od počátku roku (1-11)				Plán (1-11) 2020
		2017	2018	2019	2020	
<b>Ostatní léky (tis.CZK)</b>	<b>0</b>	<b>0</b>	<b>1</b>	<b>0</b>	<b>0</b>	<b>1</b>
Meziroční změna abs.						-1 Plnění abs.
Meziroční změna %				↓ 0,0%		↓ 0,0% Plnění %


**Zdravotnický materiál**

	2016	Skutečnost od počátku roku (1-11)				Plán (1-11) 2020
		2017	2018	2019	2020	
<b>Zdrav. materiál (tis.CZK)</b>	<b>0</b>	<b>0</b>	<b>0</b>	<b>0</b>	<b>0</b>	<b>0</b>
Meziroční změna abs.				0		Plnění abs.
Meziroční změna %				↓ 54,3%	↓ 0,0%	↓ Plnění %



2018	2019	2020	Plán 2020	2020 vs. 2019	v %	Skutečnost vs. Plán 2020	v %
------	------	------	-----------	---------------	-----	--------------------------	-----

**FINANCE**

Náklady	8 275 994	8 677 914	9 694 019	8 817 784	1 016 105	111,71%	876 235	109,94%
<b>Náklady na spotřebu materiálu</b>	<b>80 076</b>	<b>66 674</b>	<b>77 550</b>	<b>70 863</b>	<b>10 876</b>	<b>116,31%</b>	<b>6 687</b>	<b>109,44%</b>
Léka a léčiva (bez center a §16)	964	0	0	0	0			
Krevní přípravky	0	0	0	0	0			
Zdravotnické prostředky	48	26	0	0	-26	0,00%		
Potraviny	0	0	0	0	0			
Všeobecný materiál	73 128	63 568	36 200	69 947	-27 368	56,95%	-33 747	51,75%
Náhradní díly	0	0	0	0	0			
DDHM a textil	5 936	3 081	41 351	0	38 270	1342,26%		
Ostatní spotřeba	520	132	132	0	-1	99,62%		
<b>Náklady na služby</b>	<b>46 433</b>	<b>60 396</b>	<b>57 095</b>	<b>54 566</b>	<b>-3 301</b>	<b>94,53%</b>	<b>2 529</b>	<b>104,63%</b>
Ostatní služby	42 638	37 853	28 474	8 168	-9 380	75,22%	20 306	348,61%
<b>Spotřeba energie</b>	<b>73 234</b>	<b>80 795</b>	<b>79 300</b>	<b>81 073</b>	<b>-1 495</b>	<b>98,15%</b>	<b>-1 773</b>	<b>97,81%</b>
<b>Osobní náklady</b>	<b>7 892 757</b>	<b>8 206 016</b>	<b>9 293 285</b>	<b>8 473 099</b>	<b>1 087 269</b>	<b>113,25%</b>	<b>820 187</b>	<b>109,68%</b>
<b>Výnosy</b>	<b>11 110 283</b>	<b>11 720 380</b>	<b>15 301 965</b>	<b>20 362</b>	<b>3 581 585</b>	<b>130,56%</b>	<b>15 281 603</b>	<b>75149,49%</b>
Tržby od ZP dle účetnictví	11 049 864	11 693 995	14 385 806	0	2 691 811	123,02%		
CASH úhrady (bez tržeb od ZP za zdrav.péči, bonusů, FKSP, náhrady pc)	53 919	25 635	28 520	20 362	2 884	111,25%	8 158	140,06%

**PRODUKCE**
**AMBULANTNÍ PÉČE**

<b>Ambulantní body</b>	5 181 658	5 101 150	<b>5 362 634</b>		261 484	105,13%		
Počet ambulantních výkonů	13 888	13 695	<b>14 215</b>		520	103,80%		
ZUM/ZULP v CZK	8 550	10 650	<b>15 285</b>		4 635	143,52%		
<b>Hodnota ambulantní péče v CZK</b>	<b>5 604 741</b>	<b>5 672 927</b>	<b>6 075 061</b>		<b>402 135</b>	<b>107,09%</b>		
<b>Počet vyšetření celkem</b>	<b>2 116</b>	<b>2 187</b>	<b>2 016</b>		<b>-171</b>	<b>92,18%</b>		
z toho ambulantní vyšetření	1 122	1 157	<b>1 079</b>		-78	93,26%		
<b>Počet URČ celkem</b>	<b>2 116</b>	<b>2 187</b>	<b>2 016</b>		<b>-171</b>	<b>92,18%</b>		
z toho ambulantní URČ	1 122	1 157	<b>1 079</b>		-78	93,26%		
<b>Počet návštěv</b>	<b>1 122</b>	<b>1 157</b>	<b>1 079</b>		<b>-78</b>	<b>93,26%</b>		
Záchyt obrátově								
Záchyt množstevně								
<b>Celkové body</b>	<b>9 134 635</b>	<b>9 029 611</b>	<b>9 394 764</b>		<b>365 153</b>	<b>104,04%</b>		
Počet výkonů celkem	24 222	23 732	<b>24 543</b>		811	103,42%		

**HOSPITALIZAČNÍ PÉČE**
**DATA UZIS**

Bez	Počet lůžek k datu (potenciální kapacita)	0	0	0	0			
LDN	Průměrný počet lůžek za období	0	0	0	0			
NIP	Počet OD	0	0	0	0			
DIOP	Počet hospitalizací	0	0	0	0			
	Obloženost							
	Průměrná doba hospitalizace							
<b>Operace</b>		0	0	0	0			
<b>Vyžádaná péče (v tis. bodech)</b>		0	0	0	0			
<b>Vyžádaná péče (v tis. CZK - hodnota péče)</b>		0	0	0	0			

**NÁSLEDNÁ PÉČE**
**DATA UZIS**

LDN	Počet lůžek k datu (potenciální kapacita)	0	0	0	0			
NIP	Průměrný počet lůžek za období	0	0	0	0			
DIOP	Počet OD	0	0	0	0			
	Počet hospitalizací	0	0	0	0			
	Obloženost							
	Průměrná doba hospitalizace							

**PERSONALISTIKA**
**ZAMĚŠTNANCI - Přepočtený evidenční stav**

## Systemizace

CELKEM	13,8	13,2	12,2	12,2	12,2	0,0	100,00%	0,0	100,00%
<b>Lékaři celkem</b>	<b>0,0</b>	<b>0,0</b>	<b>0,0</b>	<b>0,0</b>	<b>0,0</b>	<b>0,0</b>		<b>0,0</b>	
z toho L1	0,0	0,0	0,0	0,0	0,0	0,0		0,0	
z toho L2	0,0	0,0	0,0	0,0	0,0	0,0		0,0	
z toho L3	0,0	0,0	0,0	0,0	0,0	0,0		0,0	
<b>Sestry</b>	<b>0,0</b>	<b>0,0</b>	<b>0,0</b>	<b>0,0</b>	<b>0,0</b>	<b>0,0</b>		<b>0,0</b>	
Ostatní NLZP	0,0	0,0	0,0	0,0	0,0	0,0		0,0	
THP	1,0	1,0	1,0	1,0	1,0	0,0	100,00%	0,0	100,00%
Dělník	0,0	0,0	0,0	0,0	0,0	0,0		0,0	
Ostatní	12,8	12,2	11,2	11,2	11,2	0,0	100,00%	0,0	100,00%

