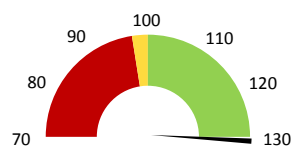
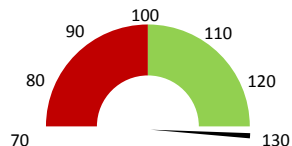


**Celkové body**

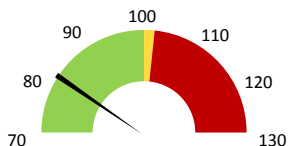
	2016	Skutečnost od počátku roku (1-11)				Plán (1-11) 2020
		2017	2018	2019	2020	
<b>Celkové body (tis.)</b>	<b>92 979</b>	<b>88 476</b>	<b>111 004</b>	<b>114 205</b>	<b>192 310</b>	<b>111 004</b>
Meziroční změna abs.		↓ -4 502	↑ 22 528	↓ 3 201	↑ 78 105	↑ 81 306 Plnění abs.
Meziroční změna %		↓ 95,2%	↑ 125,5%	↑ 102,9%	↑ 168,4%	↑ 173,2% Plnění %


**Ambulantní body**

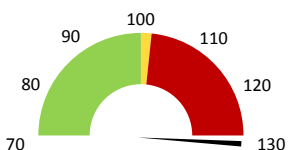
	2016	Skutečnost od počátku roku (1-11)				Plán (1-11) 2020
		2017	2018	2019	2020	
<b>Amb. body (tis.)</b>	<b>41 254</b>	<b>36 936</b>	<b>48 315</b>	<b>51 046</b>	<b>122 360</b>	<b>48 315</b>
Meziroční změna abs.		↓ -4 319	↑ 11 379	↓ 2 731	↑ 71 314	↑ 74 045 Plnění abs.
Meziroční změna %		↓ 89,5%	↑ 130,8%	↑ 105,7%	↑ 239,7%	↑ 253,3% Plnění %


**Ostatní léky**

	2016	Skutečnost od počátku roku (1-11)				Plán (1-11) 2020
		2017	2018	2019	2020	
<b>Ostatní léky (tis.CZK)</b>	<b>0</b>	<b>31</b>	<b>27</b>	<b>27</b>	<b>27</b>	<b>33</b>
Meziroční změna abs.			↓ -3	0	0	↓ -6 Plnění abs.
Meziroční změna %			↓ -11,4%	↑ 100,6%	↓ 98,9%	↑ 81,4% Plnění %


**Zdravotnický materiál**

	2016	Skutečnost od počátku roku (1-11)				Plán (1-11) 2020
		2017	2018	2019	2020	
<b>Zdrav. materiál (tis.CZK)</b>	<b>0</b>	<b>20 985</b>	<b>26 605</b>	<b>27 333</b>	<b>67 253</b>	<b>27 331</b>
Meziroční změna abs.			↑ 5 620	↑ 729	↑ 39 919	↑ 39 921 Plnění abs.
Meziroční změna %			↑ 26,8%	↑ 102,7%	↑ 246,0%	↑ 246,1% Plnění %



Útvar: Ústav mikrobiologie

Rok: 2020

Měsíc: Listopad

2018	2019	2020	Plán 2020	2020 vs. 2019	v %	Skutečnost vs. Plán 2020	v %
------	------	------	-----------	---------------	-----	--------------------------	-----

**FINANCE**

Náklady	53 425 031	55 646 147	106 159 055	59 935 934	50 512 908	190,78%	46 223 120	177,12%
<b>Náklady na spotřebu materiálu</b>	<b>26 881 709</b>	<b>27 580 706</b>	<b>67 792 998</b>	<b>27 577 345</b>	<b>40 212 292</b>	<b>245,80%</b>	<b>40 215 653</b>	<b>245,83%</b>
Léka a léčiva (bez center a §16)	27 068	27 238	26 945	26 945	-293	98,92%	0	100,00%
Krevní přípravky	0	0	0	0	0			
Zdravotnické prostředky	26 604 674	27 333 196	67 252 666	27 331 191	39 919 470	246,05%	39 921 475	246,07%
Potraviny	0	0	0	0	0			
Všeobecný materiál	232 325	207 555	246 947	207 775	39 392	118,98%	39 172	118,85%
Náhradní díly	0	0	0	0	0			
DDHM a textil	17 644	12 716	266 439	5 257	253 723	2095,30%	261 183	5068,75%
Ostatní spotřeba	0	263	1 174	0	911	446,52%		
<b>Náklady na služby</b>	<b>541 228</b>	<b>679 167</b>	<b>1 139 076</b>	<b>1 015 877</b>	<b>459 909</b>	<b>167,72%</b>	<b>123 199</b>	<b>112,13%</b>
Ostatní služby	149 455	346 824	408 365	370 350	61 541	117,74%	38 015	110,26%
<b>Spotřeba energie</b>	<b>0</b>	<b>0</b>	<b>0</b>	<b>0</b>	<b>0</b>			
<b>Osobní náklady</b>	<b>23 696 767</b>	<b>24 950 454</b>	<b>34 728 132</b>	<b>28 597 116</b>	<b>9 777 678</b>	<b>139,19%</b>	<b>6 131 016</b>	<b>121,44%</b>
<b>Výnosy</b>	<b>117 347 000</b>	<b>124 763 552</b>	<b>289 831 413</b>	<b>575 954</b>	<b>165 067 861</b>	<b>232,30%</b>	<b>289 255 459</b>	<b>50321,95%</b>
Tržby od ZP dle účetnictví	116 564 952	124 168 713	283 146 600	0	158 977 886	228,03%		
CASH úhrady (bez tržeb od ZP za zdrav.péči, bonusů, FKSP, náhrady po...)	681 799	579 589	3 427 159	575 954	2 847 570	591,31%	2 851 205	595,04%

**PRODUKCE**
**AMBULANTNÍ PÉČE**

<b>Ambulantní body</b>	48 314 716	51 045 879	122 359 607		71 313 728	239,71%		
Počet ambulantních výkonů	198 564	211 096	253 764		42 668	120,21%		
ZUM/ZULP v CZK	0	0	0		0			
<b>Hodnota ambulantní péče v CZK</b>	<b>41 067 509</b>	<b>43 388 997</b>	<b>104 005 666</b>		<b>60 616 669</b>	<b>239,71%</b>		
<b>Počet vyšetření celkem</b>	<b>29 832</b>	<b>30 596</b>	<b>55 031</b>		<b>24 435</b>	<b>179,86%</b>		
z toho ambulantní vyšetření	17 377	17 983	45 787		27 804	254,61%		
<b>Počet URČ celkem</b>	<b>29 832</b>	<b>30 596</b>	<b>55 031</b>		<b>24 435</b>	<b>179,86%</b>		
z toho ambulantní URČ	17 377	17 983	45 787		27 804	254,61%		
<b>Počet návštěv</b>								
Záchyt obrátově		76,9%						
Záchyt množstevně		67,7%						
<b>Celkové body</b>	<b>111 003 944</b>	<b>114 204 891</b>	<b>192 310 261</b>		<b>78 105 370</b>	<b>168,39%</b>		
Počet výkonů celkem	473 449	491 774	521 280		29 506	106,00%		

**HOSPITALIZAČNÍ PÉČE**
**DATA UZIS**

Bez LDN NIP DIOP	Počet lůžek k datu (potenciální kapacita)	0	0	0		0		
	Průměrný počet lůžek za období	0	0	0		0		
	Počet OD	0	0	0		0		
	Počet hospitalizací	0	0	0		0		
	Obloženost							
	Průměrná doba hospitalizace							
<b>Operace</b>		0	0	0		0		
<b>Vyžádaná péče (v tis. bodech)</b>		0	0	0		0		
<b>Vyžádaná péče (v tis. CZK - hodnota péče)</b>		0	0	0		0		

**NÁSLEDNÁ PÉČE**
**DATA UZIS**

LDN NIP DIOP	Počet lůžek k datu (potenciální kapacita)	0	0	0		0		
	Průměrný počet lůžek za období	0	0	0		0		
	Počet OD	0	0	0		0		
	Počet hospitalizací	0	0	0		0		
	Obloženost							
	Průměrná doba hospitalizace							

**PERSONALISTIKA**
**ZAMĚŠTNANCI - Přepočtený evidenční stav**

## Systemizace

CELKEM	38,5	36,0	40,6	40,0	40,6	-0,5	98,64%	-0,5	98,64%
<b>Lékaři celkem</b>	<b>5,5</b>	<b>4,0</b>	<b>5,3</b>	<b>5,7</b>	<b>5,3</b>	<b>0,5</b>	<b>108,57%</b>	<b>0,5</b>	<b>108,57%</b>
z toho L1	0,4	0,2	1,0	1,0	1,0	0,0	100,00%	0,0	100,00%
z toho L2	0,0	0,0	0,6	0,9	0,6	0,3	141,67%	0,3	141,67%
z toho L3	5,1	3,8	3,7	3,9	3,6	0,2	105,48%	0,2	105,48%
<b>Sestry</b>	<b>0,0</b>	<b>0,0</b>	<b>0,0</b>	<b>0,0</b>	<b>0,0</b>	<b>0,0</b>		<b>0,0</b>	
Ostatní NLZP	25,0	24,0	27,3	26,3	26,3	-1,0	96,34%	0,0	100,00%
THP	1,0	1,0	1,0	1,0	1,0	0,0	100,00%	0,0	100,00%
Dělník	0,0	0,0	0,0	0,0	0,0	0,0		0,0	
Ostatní	7,0	7,0	7,0	7,0	8,0	0,0	100,00%	-1,0	87,50%

