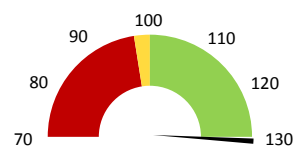
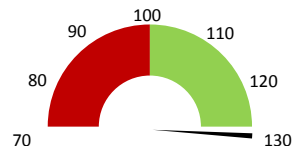


Celkové body

	2016	Skutečnost od počátku roku (1-11)				Plán (1-11) 2020
		2017	2018	2019	2020	
Celkové body (tis.)	24	53	81	91	148	81
Meziroční změna abs.		28	28	10	56	67 Plnění abs.
Meziroční změna %		↑ 215,7%	↑ 153,4%	↑ 112,8%	↑ 162,0%	182,7% Plnění %


Ambulantní body

	2016	Skutečnost od počátku roku (1-11)				Plán (1-11) 2020
		2017	2018	2019	2020	
Amb. body (tis.)	0	0	1	4	5	1
Meziroční změna abs.				3	1	4 Plnění abs.
Meziroční změna %				↑ 412,7%	↑ 125,0%	515,7% Plnění %



Útvar: Ústav farmakologie

Rok: 2020

Měsíc: Listopad

2018	2019	2020	Plán 2020	2020 vs. 2019	v %	Skutečnost vs. Plán 2020	v %
------	------	------	-----------	---------------	-----	--------------------------	-----

FINANCE

Náklady	1 718 789	1 960 991	2 521 930	2 427 199	560 939	128,60%	94 732	103,90%
Náklady na spotřebu materiálu	387	26	490	0	464	1883,77%		
Krevní přípravky	0	0	0	0	0			
Potraviny	0	0	0	0	0			
Všeobecný materiál	387	26	490	0	464	1883,77%		
Náhradní díly	0	0	0	0	0			
DDHM a textil	0	0	0	0	0			
Ostatní spotřeba	0	0	0	0	0			
Náklady na služby	0	0	0	0	0			
Ostatní služby	0	0	0	0	0			
Spotřeba energie	0	0	0	0	0			
Osobní náklady	1 709 902	1 960 965	2 521 440	2 427 199	560 476	128,58%	94 242	103,88%
Výnosy	124 286	112 596	466 663	360	354 067	414,46%	466 303	129733,96%
Tržby od ZP dle účetnictví	96 393	112 159	219 534	0	107 375	195,73%		
CASH úhrady (bez tržeb od ZP za zdrav.pěči, bonusů, FKSP, náhrady pc	2 893	437	1 736	360	1 299	397,37%	1 376	482,49%

PRODUKCE
AMBULANTNÍ PÉČE

Ambulantní body	1 065	4 395	5 492		1 097	124,96%		
Počet ambulantních výkonů	3	13	17		4	130,77%		
ZUM/ZULP v CZK	0	0	0		0			
Hodnota ambulantní péče v CZK	1 097	4 659	5 876		1 218	126,14%		
Počet vyšetření celkem	173	180	423		243	235,00%		
z toho ambulantní vyšetření	4	11	13		2	118,18%		
Počet URČ celkem	173	180	421		241	233,89%		
z toho ambulantní URČ	4	11	13		2	118,18%		
Počet návštěv	4	11	13		2	118,18%		
Záchyt obrátově		65,5%	16,3%		0	24,86%		
Záchyt množstevně		86,7%	21,4%		-1	24,73%		
Celkové body	80 803	91 146	147 623		56 477	161,96%		
Počet výkonů celkem	276	321	578		257	180,06%		

HOSPITALIZAČNÍ PÉČE
DATA UZIS

Bez	Počet lůžek k datu (potenciální kapacita)	0	0	0	0			
LDN	Průměrný počet lůžek za období	0	0	0	0			
NIP	Počet OD	0	0	0	0			
DIOP	Počet hospitalizací	0	0	0	0			
	Obloženost							
	Průměrná doba hospitalizace							
Operace		0	0	0	0			
Vyžádaná péče (v tis. bodech)		0	0	0	0			
Vyžádaná péče (v tis. CZK - hodnota péče)		0	0	0	0			

NÁSLEDNÁ PÉČE
DATA UZIS

LDN	Počet lůžek k datu (potenciální kapacita)	0	0	0	0			
NIP	Průměrný počet lůžek za období	0	0	0	0			
DIOP	Počet OD	0	0	0	0			
	Počet hospitalizací	0	0	0	0			
	Obloženost							
	Průměrná doba hospitalizace							

PERSONALISTIKA
ZAMĚŠTNANCI - Přepočtený evidenční stav

	Systemizace	2,4	3,4	2,4	3,4	-1,0	70,15%	-1,0	70,15%
CELKEM	3,4	2,4	3,4	2,4	3,4	-1,0	70,15%	-1,0	70,15%
Lékaři celkem	2,5	1,5	2,5	1,5	2,5	-1,0	60,00%	-1,0	60,00%
z toho L1	0,0	0,0	1,0	0,0	1,0	-1,0	0,00%	-1,0	0,00%
z toho L2	0,0	0,0	0,0	0,0	0,0	0,0		0,0	
z toho L3	2,5	1,5	1,5	1,5	1,5	0,0	100,00%	0,0	100,00%
Sestry	0,0	0,0	0,0	0,0	0,0	0,0		0,0	
Ostatní NLZP	0,0	0,0	0,0	0,0	0,0	0,0		0,0	
THP	0,6	0,6	0,6	0,6	0,6	0,0	100,00%	0,0	100,00%
Dělník	0,0	0,0	0,0	0,0	0,0	0,0		0,0	
Ostatní	0,3	0,3	0,3	0,3	0,3	0,0	100,00%	0,0	100,00%

LÉKAŘI - PRESKRIPCE za období 1-11/2020



Útvar: Ústav farmakologie

Rok: 2020

	Předepsáno												Zachyceno		
	Leden	Únor	Březen	Duben	Květen	Červen	Červenec	Srpen	Září	Říjen	Listopad	Prosinec	Rok Celkem	Rok celkem	%
Preskribující lékaři celkem	0	605	0	0	0	176	26	393	531	0	141	0	1 872	305	16,3%
Matalová Petra	0	362	0	0	0	0	0	0	0	0	0	0	362	176	48,8%
Hlava Pavel	0	244	0	0	0	0	0	0	0	0	0	0	244	0	0,0%