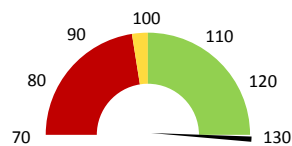


Útvar: **Lékárna**

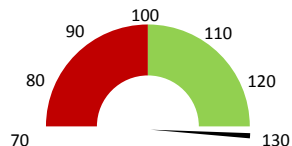
 Rok:

 Měsíc:
Celkové body

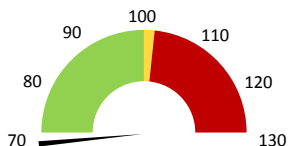
	2016	Skutečnost od počátku roku (1-11)				Plán (1-11) 2020
		2017	2018	2019	2020	
Celkové body (tis.)	0	0	441	1 465	1 386	441
Meziroční změna abs.				1 024	-79	946 Plnění abs.
Meziroční změna %			↑ 332,4%	↓ 94,6%	314,6%	Plnění %


Ambulantní body

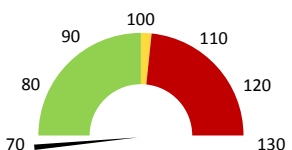
	2016	Skutečnost od počátku roku (1-11)				Plán (1-11) 2020
		2017	2018	2019	2020	
Amb. body (tis.)	0	0	19	38	32	19
Meziroční změna abs.				19	-6	13 Plnění abs.
Meziroční změna %			↑ 203,2%	↓ 83,9%	170,4%	Plnění %


Ostatní léky

	2016	Skutečnost od počátku roku (1-11)				Plán (1-11) 2020
		2017	2018	2019	2020	
Ostatní léky (tis.CZK)	0	54	63	53	-412	78
Meziroční změna abs.			10	-11	-464	-490 Plnění abs.
Meziroční změna %		↓ 18,3%	↓ 83,2%	↓ -780,1%	-526,3%	Plnění %


Zdravotnický materiál

	2016	Skutečnost od počátku roku (1-11)				Plán (1-11) 2020
		2017	2018	2019	2020	
Zdrav. materiál (tis.CZK)	0	1 937	2 037	2 389	1 644	3 147
Meziroční změna abs.			100	352	-745	-1 503 Plnění abs.
Meziroční změna %		↓ 5,2%	↑ 117,3%	↓ 68,8%	52,3%	Plnění %



Útvar: **Lékárna**

 Rok: **2020**

 Měsíc: **Listopad**

2018	2019	2020	Plán 2020	2020 vs. 2019	v %	Skutečnost vs. Plán 2020	v %
------	------	------	-----------	---------------	-----	--------------------------	-----

FINANCE

Náklady	358 741 867	379 666 975	373 039 643	396 957 462	-6 627 331	98,25%	-23 917 819	93,97%
Náklady na spotřebu materiálu	3 184 734	3 531 369	2 467 428	4 247 338	-1 063 941	69,87%	-1 779 910	58,09%
Léka a léčiva (bez center a §16)	63 430	52 776	-411 700	-411 700	-464 476	-780,10%	0	100,00%
Krevní přípravky	0	0	0	0	0			
Zdravotnické prostředky	2 036 755	2 389 100	1 644 386	3 147 141	-744 715	68,83%	-1 502 755	52,25%
Potraviny	0	0	0	0	0			
Všeobecný materiál	610 437	826 611	711 727	763 074	-114 884	86,10%	-51 348	93,27%
Náhradní díly	110 761	138 081	95 690	153 730	-42 391	69,30%	-58 040	62,25%
DDHM a textil	363 351	124 801	427 326	105 174	302 525	342,40%	322 152	406,31%
Ostatní spotřeba	87 213	710 266	93 112	0	-617 153	13,11%		
Náklady na služby	1 542 814	2 253 800	2 231 126	2 145 179	-22 674	98,99%	85 948	104,01%
Ostatní služby	268 381	379 897	322 804	296 141	-57 093	84,97%	26 663	109,00%
Spotřeba energie	1 582 711	1 849 926	1 769 163	1 809 595	-80 763	95,63%	-40 431	97,77%
Osobní náklady	43 771 477	48 105 383	57 945 241	51 672 179	9 839 858	120,45%	6 273 062	112,14%
Výnosy	387 108 768	410 203 766	402 531 482	423 284 085	-7 672 283	98,13%	-20 752 603	95,10%
Tržby od ZP dle účetnictví	12 560 929	14 410 193	15 992 771	13 977 597	1 582 578	110,98%	2 015 174	114,42%
CASH úhrady (bez tržeb od ZP za zdrav.péči, bonusů, FKSP, náhrady pc)	374 417 314	395 604 065	380 057 606	409 156 488	-15 546 459	96,07%	-29 098 883	92,89%

PRODUKCE
AMBULANTNÍ PÉČE

Ambulantní body	18 850	38 297	32 118		-6 179	83,87%		
Počet ambulantních výkonů	100	191	155		-36	81,15%		
ZUM/ZULP v CZK	0	0	0		0			
Hodnota ambulantní péče v CZK	18 850	38 297	32 118		-6 179	83,87%		
Počet vyšetření celkem	1 616	3 784	3 617		-167	95,59%		
z toho ambulantní vyšetření	76	116	87		-29	75,00%		
Počet URČ celkem	1 616	3 784	3 617		-167	95,59%		
z toho ambulantní URČ	76	116	87		-29	75,00%		
Počet návštěv	76	116	87		-29	75,00%		
Záchyt obrátově								
Záchyt množstevně								
Celkové body	440 684	1 465 021	1 386 295		-78 726	94,63%		
Počet výkonů celkem	2 439	7 771	7 403		-368	95,26%		

HOSPITALIZAČNÍ PÉČE
DATA UZIS

Bez	Počet lůžek k datu (potenciální kapacita)	0	0	0		0		
LDN	Průměrný počet lůžek za období	0	0	0		0		
NIP	Počet OD	0	0	0		0		
DIOP	Počet hospitalizací	0	0	0		0		
	Obloženost							
	Průměrná doba hospitalizace							
Operace		0	0	0		0		
Vyžádaná péče (v tis. bodech)		0	0	0		0		
Vyžádaná péče (v tis. CZK - hodnota péče)		0	0	0		0		

NÁSLEDNÁ PÉČE
DATA UZIS

LDN	Počet lůžek k datu (potenciální kapacita)	0	0	0		0		
NIP	Průměrný počet lůžek za období	0	0	0		0		
DIOP	Počet OD	0	0	0		0		
	Počet hospitalizací	0	0	0		0		
	Obloženost							
	Průměrná doba hospitalizace							

PERSONALISTIKA
ZAMĚŠTNANCI - Přepočtený evidenční stav
Systemizace

CELKEM	87,8	85,9	85,5	84,9	85,5	-0,6	99,30%	-0,6	99,30%
Lékaři celkem	0,0	0,0	0,0	0,0	0,0	0,0		0,0	
z toho L1	0,0	0,0	0,0	0,0	0,0	0,0		0,0	
z toho L2	0,0	0,0	0,0	0,0	0,0	0,0		0,0	
z toho L3	0,0	0,0	0,0	0,0	0,0	0,0		0,0	
Sestry	0,0	0,0	0,0	0,0	0,0	0,0		0,0	
Ostatní NLZP	56,0	54,5	54,5	52,5	52,5	-2,0	96,33%	0,0	100,00%
THP	1,0	1,0	1,0	1,0	1,0	0,0	100,00%	0,0	100,00%
Dělník	0,0	0,0	0,0	0,0	0,0	0,0		0,0	
Ostatní	30,8	30,4	30,0	31,4	32,0	1,4	104,66%	-0,6	98,13%

