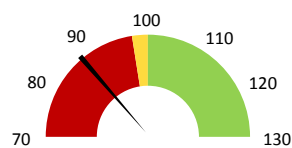
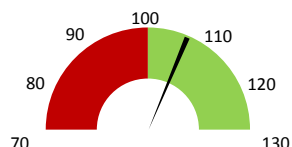


**Celkové body**

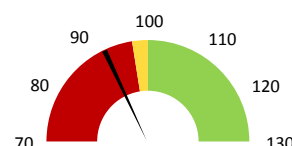
	2016	Skutečnost od počátku roku (1-11)			2020	Plán (1-11) 2020	
		2017	2018	2019			
<b>Celkové body (tis.)</b>	<b>106 238</b>	<b>106 104</b>	<b>107 075</b>	<b>105 108</b>	<b>92 336</b>	<b>107 075</b>	
Meziroční změna abs.		-134	970	-1 967	-12 772	-14 738	Plnění abs.
Meziroční změna %		99,9%	100,9%	98,2%	87,8%	86,2%	Plnění %


**Ambulantní body**

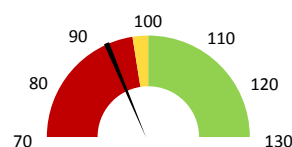
	2016	Skutečnost od počátku roku (1-11)			2020	Plán (1-11) 2020	
		2017	2018	2019			
<b>Amb. body (tis.)</b>	<b>1 156</b>	<b>1 219</b>	<b>1 344</b>	<b>1 428</b>	<b>1 444</b>	<b>1 344</b>	
Meziroční změna abs.		64	125	84	16	100	Plnění abs.
Meziroční změna %		105,5%	110,2%	106,2%	101,1%	107,4%	Plnění %


**Casemix a počet případů - přijímající oddělení**

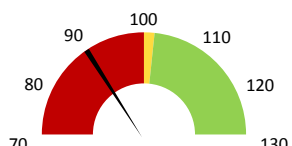
	2016	Skutečnost od počátku roku (1-11)			2020	Plán (1-11) 2020	
		2017	2018	2019			
<b>Casemix (CM)</b>	<b>4 454</b>	<b>4 545</b>	<b>4 399</b>	<b>4 611</b>	<b>4 024</b>	<b>4 399</b>	
Meziroční změna abs.		91	-146	212	-587	-376	Plnění abs.
Meziroční změna %		2,0%	-3,2%	104,8%	87,3%	91,5%	Plnění %
<b>Počet případů (PP)</b>	<b>552</b>	<b>575</b>	<b>556</b>	<b>557</b>	<b>524</b>	<b>556</b>	
Meziroční změna abs.		23	-19	1	-33	-32	Plnění abs.
Meziroční změna %		4,2%	-3,3%	100,2%	94,1%	94,2%	Plnění %
<b>LOS - skutečnost (dny)</b>	<b>10,67</b>	<b>10,95</b>	<b>10,74</b>	<b>10,37</b>	<b>9,92</b>		
Meziroční změna abs.		0,28	-0,21	-0,38	-0,44		
Meziroční změna %		2,7%	-1,9%	96,5%	95,7%		
<b>ALOS - dle DRG (dny)</b>	<b>11,57</b>	<b>11,37</b>	<b>11,53</b>	<b>11,70</b>	<b>11,25</b>		


**Casemix a počet případů - propouštějící oddělení**

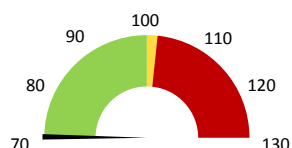
	2016	Skutečnost od počátku roku (1-11)			2020	Plán (1-11) 2020	
		2017	2018	2019			
<b>Casemix (CM)</b>	<b>5 896</b>	<b>5 868</b>	<b>5 605</b>	<b>5 775</b>	<b>5 170</b>	<b>5 605</b>	
Meziroční změna abs.		-29	-262	170	-605	-435	Plnění abs.
Meziroční změna %		-0,5%	-4,5%	103,0%	89,5%	92,2%	Plnění %
<b>Počet případů (PP)</b>	<b>694</b>	<b>699</b>	<b>677</b>	<b>675</b>	<b>634</b>	<b>677</b>	
Meziroční změna abs.		5	-22	-2	-41	-43	Plnění abs.
Meziroční změna %		0,7%	-3,1%	99,7%	93,9%	93,6%	Plnění %
<b>LOS - skutečnost (dny)</b>	<b>11,76</b>	<b>11,77</b>	<b>11,38</b>	<b>10,91</b>	<b>10,56</b>		
Meziroční změna abs.		0,01	-0,40	-0,47	-0,35		
Meziroční změna %		0,1%	-3,4%	95,9%	96,8%		
<b>ALOS - dle DRG (dny)</b>	<b>12,25</b>	<b>12,04</b>	<b>12,10</b>	<b>12,27</b>	<b>11,88</b>		


**Ošetřovací dny**

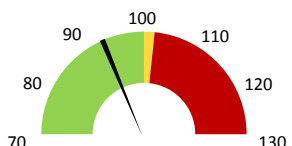
	2016	Skutečnost od počátku roku (1-11)			2020	Plán (1-11) 2020	
		2017	2018	2019			
<b>Ošetř. Dny</b>	<b>0</b>	<b>7 386</b>	<b>6 895</b>	<b>6 600</b>	<b>6 136</b>	<b>6 895</b>	
Meziroční změna abs.			-491	-295	-464	-759	Plnění abs.
Meziroční změna %			-6,6%	95,7%	93,0%	89,0%	Plnění %


**Centrové léky**

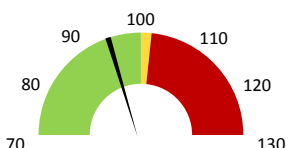
	2016	Skutečnost od počátku roku (1-11)			2020	Plán (1-11) 2020	
		2017	2018	2019			
<b>Centrové léky (tis.CZK)</b>	<b>0</b>	<b>0</b>	<b>0</b>	<b>0</b>	<b>0</b>	<b>0</b>	
Meziroční změna abs.							Plnění abs.
Meziroční změna %							Plnění %


**Ostatní léky**

	2016	Skutečnost od počátku roku (1-11)			2020	Plán (1-11) 2020	
		2017	2018	2019			
<b>Ostatní léky (tis.CZK)</b>	<b>0</b>	<b>8 194</b>	<b>10 151</b>	<b>10 765</b>	<b>9 581</b>	<b>10 377</b>	
Meziroční změna abs.			1 957	614	-1 184	-796	Plnění abs.
Meziroční změna %			23,9%	106,0%	89,0%	92,3%	Plnění %


**Zdravotnický materiál**

	2016	Skutečnost od počátku roku (1-11)			2020	Plán (1-11) 2020	
		2017	2018	2019			
<b>Zdrav. materiál (tis.CZK)</b>	<b>0</b>	<b>33 214</b>	<b>33 719</b>	<b>36 974</b>	<b>36 983</b>	<b>39 216</b>	
Meziroční změna abs.			505	3 254	9	-2 233	Plnění abs.
Meziroční změna %			1,5%	109,7%	100,0%	94,3%	Plnění %


**Obložnost**

	2016	Skutečnost od počátku roku (1-11)			2020	
		2017	2018	2019		
<b>Obložnost (%)</b>	<b>0,0%</b>	<b>72,0%</b>	<b>67,9%</b>	<b>67,0%</b>	<b>60,6%</b>	
Meziroční změna %			-5,7%	98,7%	90,5%	

2018	2019	2020	Plán 2020	2020 vs. 2019	v %	Skutečnost vs. Plán 2020	v %
------	------	------	-----------	---------------	-----	--------------------------	-----

**FINANCE**

Náklady	156 738 457	171 269 945	179 515 441	179 736 193	8 245 497	104,81%	-220 752	99,88%
<b>Náklady na spotřebu materiálu</b>	<b>51 139 854</b>	<b>55 324 653</b>	<b>54 301 289</b>	<b>57 405 111</b>	<b>-1 023 363</b>	<b>98,15%</b>	<b>-3 103 822</b>	<b>94,59%</b>
Léka a léčiva (bez center a §16)	10 150 901	10 764 910	9 581 145	9 581 145	-1 183 765	89,00%	0	100,00%
Krevní přípravky	4 504 300	5 065 850	4 722 800	5 344 896	-343 050	93,23%	-622 096	88,36%
Zdravotnické prostředky	33 719 348	36 973 737	36 982 562	39 215 837	8 825	100,02%	-2 233 276	94,31%
Potravinny	560 005	566 959	553 806	569 549	-13 152	97,68%	-15 743	97,24%
Všeobecný materiál	778 819	768 048	819 532	739 103	51 484	106,70%	80 429	110,88%
Náhradní díly	794 166	620 413	794 144	611 854	173 731	128,00%	182 290	129,79%
DDHM a textil	632 314	564 737	847 300	546 542	-282 564	150,03%	300 758	155,03%
Ostatní spotřeba	7 521 847	8 084 575	7 369 562	8 182 504	-715 013	91,16%	-812 942	90,06%
<b>Náklady na služby</b>	<b>5 050 163</b>	<b>7 655 347</b>	<b>6 035 504</b>	<b>9 051 510</b>	<b>-1 619 843</b>	<b>78,84%</b>	<b>-3 016 006</b>	<b>66,68%</b>
Ostatní služby	262 885	321 124	206 991	141 163	-114 133	64,46%	65 828	146,63%
<b>Spotřeba energie</b>	<b>1 829 700</b>	<b>2 118 851</b>	<b>2 020 968</b>	<b>2 082 550</b>	<b>-97 883</b>	<b>95,38%</b>	<b>-61 582</b>	<b>97,04%</b>
<b>Osobní náklady</b>	<b>84 390 781</b>	<b>91 646 549</b>	<b>105 011 533</b>	<b>98 538 642</b>	<b>13 364 985</b>	<b>114,58%</b>	<b>6 472 891</b>	<b>106,57%</b>
Centrové léky dle NIS (sml. I nesml.)	0	0	16 586		16 586			
Centrové léky dle účetnictví	0	0	0	0	0			
§16 dle NIS (sml. I nesml.)	0	0	0		0			
§16 dle účetnictví	0	0	0	0	0			
<b>Výnosy</b>	<b>175 360 333</b>	<b>173 785 635</b>	<b>185 337 112</b>	<b>141 052</b>	<b>11 551 477</b>	<b>106,65%</b>	<b>185 196 060</b>	<b>131396,44%</b>
Tržby od ZP dle účetnictví	175 233 060	173 613 748	177 244 166	0	3 630 417	102,09%		
CASH úhrady (bez tržeb od ZP za zdrav.pěči, bonusů, FKSP, náhrady pc	7 306	106 387	16 880	141 052	-89 507	15,87%	-124 172	11,97%

**PRODUKCE**
**AMBULANTNÍ PÉČE**

<b>Ambulantní body</b>	1 344 112	1 427 787	1 443 870		16 083	101,13%		
Počet ambulantních výkonů	3 544	4 142	5 312		1 170	128,25%		
ZUM/ZULP v CZK	86 319	328 081	457 491		129 410	139,44%		
<b>Hodnota ambulantní péče v CZK</b>	<b>1 470 754</b>	<b>1 841 535</b>	<b>2 002 432</b>		<b>160 897</b>	<b>108,74%</b>		
Počet vyšetření celkem	1 828	2 028	2 071		43	102,12%		
z toho ambulantní vyšetření	1 058	1 122	1 251		129	111,50%		
<b>Počet URČ celkem</b>	<b>1 720</b>	<b>1 953</b>	<b>2 111</b>		<b>158</b>	<b>108,09%</b>		
z toho ambulantní URČ	962	1 081	1 225		144	113,32%		
<b>Počet návštěv</b>	<b>962</b>	<b>1 081</b>	<b>1 225</b>		<b>144</b>	<b>113,32%</b>		
Záchyt obrátové <small>detail</small>		56,8%	46,2%		0	81,25%		
Záchyt množstevně		59,8%	52,0%		0	86,84%		
<b>Celkové body</b>	<b>107 074 506</b>	<b>105 107 985</b>	<b>92 336 106</b>		<b>-12 771 879</b>	<b>87,85%</b>		
Počet výkonů celkem	51 311	51 553	48 629		-2 924	94,33%		

**HOSPITALIZAČNÍ PÉČE**

<b>Přijímající</b>	<b>Casemix</b>	4 399	4 611	4 024		-587	87,27%	
	<b>Počet případů</b>	556	557	524		-33	94,08%	
	<b>CMI</b>	7,91	8,28	7,68		-0,6	92,76%	
	<b>ALOS - skutečnost</b>	10,7	10,4	9,9		-0,4	95,71%	
	<b>ALOS dle DRG</b>	11,5	11,7	11,3		-0,4	96,18%	
	<b>bez CC</b>	53,2%	49,2%	57,5%		8,3%	116,85%	
<b>Propouštějící</b>	<b>Casemix</b>	5 605	5 775	5 170		-605	89,53%	
	<b>Počet případů</b>	677	675	634		-41	93,93%	
	<b>CMI</b>	8,28	8,56	8,16		-0,4	95,32%	
	<b>ALOS - skutečnost</b>	11,4	10,9	10,6		-0,3	96,82%	
	<b>ALOS dle DRG</b>	12,1	12,3	11,9		-0,4	96,79%	
	<b>bez CC</b>	62,5%	57,8%	56,5%		-1,3%	97,77%	
Komorb.	<b>s CC</b>	20,4%	24,9%	27,6%		2,7%	110,84%	
	<b>s MCC</b>	8,6%	8,4%	14,9%		6,5%	176,95%	
	<b>- v tom ukončeno/nevykázáno: Počet případů</b>	0	0	2				
<b>CM <small>detail</small></b>	0	0	21					

**DATA UZIS**

<b>Bez</b>	Počet lůžek k datu (potenciální kapacita)	32	32	32		0	100,00%	
<b>LDN</b>	Průměrný počet lůžek za období	30	30	30		1	102,42%	
<b>NIP</b>	Počet OD	6 895	6 600	6 136		-464	92,97%	
<b>DIOP</b>	Počet hospitalizací	710	706	683		-23	96,74%	
	Obložnost	67,9%	67,0%	60,6%		0	90,50%	
	Průměrná doba hospitalizace							
<b>Operace</b>		20	33	291		258	881,82%	
	Vyžádaná péče (v tis. bodech)	12 304	12 691	12 596		-95	99,25%	
	Vyžádaná péče (v tis. CZK - hodnota péče)	10 787	10 521	12 562		2 042	119,41%	

**NÁSLEDNÁ PÉČE**

<b>LDN</b>	Počet lůžek k datu (potenciální kapacita)	0	0	0		0		
<b>NIP</b>	Průměrný počet lůžek za období	0	0	0		0		
<b>DIOP</b>	Počet OD	0	0	0		0		
	Počet hospitalizací	0	0	0		0		
	Obložnost							
	Průměrná doba hospitalizace							

**PERSONALISTIKA**
**ZAMĚSTNANCI - Přepočtený evidenční stav**

	98,2	94,3	99,3	97,8	99,3	-1,5	98,49%	-1,5	98,49%
<b>CELKEM</b>	<b>98,2</b>	<b>94,3</b>	<b>99,3</b>	<b>97,8</b>	<b>99,3</b>	<b>-1,5</b>	<b>98,49%</b>	<b>-1,5</b>	<b>98,49%</b>
<b>Lékaři celkem</b>	<b>21,0</b>	<b>21,0</b>	<b>22,0</b>	<b>22,0</b>	<b>22,0</b>	<b>0,0</b>	<b>100,00%</b>	<b>0,0</b>	<b>100,00%</b>
z toho L1	0,0	0,0	1,0	1,0	1,0	0,0	100,00%	0,0	100,00%
z toho L2	3,0	3,0	3,0	3,0	3,0	0,0	100,00%	0,0	100,00%
z toho L3	18,0	18,0	18,0	18,0	18,0	0,0	100,00%	0,0	100,00%
<b>Sestry</b>	<b>59,2</b>	<b>58,3</b>	<b>56,5</b>	<b>58,3</b>	<b>56,5</b>	<b>1,8</b>	<b>103,10%</b>	<b>1,7</b>	<b>103,10%</b>
Ostatní NLZP	15,0	12,0	17,8	14,5	16,2	-3,3	81,69%	-1,7	89,24%
THP	2,0	2,0	2,0	2,0	2,0	0,0	100,00%	0,0	100,00%
Dělník	0,0	0,0	0,0	0,0	0,0	0,0		0,0	
Ostatní	1,0	1,0	1,0	1,0	2,5	0,0	100,00%	-1,5	39,98%

## LÉKAŘI - PRESKRIPCE za období 1-11/2020



Útvar: Kardiologická klinika

Rok: 2020

	Předepsáno												Zachyceno		
	Leden	Únor	Březen	Duben	Květen	Červen	Červenec	Srpen	Září	Říjen	Listopad	Prosinec	Rok Celkem	Rok celkem	%
<b>Preskribující lékaři celkem</b>	<b>173 278</b>	<b>138 337</b>	<b>158 913</b>	<b>160 597</b>	<b>143 731</b>	<b>192 312</b>	<b>139 918</b>	<b>140 719</b>	<b>179 244</b>	<b>181 093</b>	<b>169 365</b>	<b>0</b>	<b>1 777 508</b>	<b>820 463</b>	<b>46,2%</b>
Marcján Pavel	80 467	51 074	73 300	52 088	63 144	101 760	63 431	59 847	89 242	81 840	79 842	0	796 034	357 671	44,9%
Hanák Václav	31 273	35 706	12 349	29 686	25 740	41 326	28 351	17 720	25 940	35 934	31 734	0	315 760	172 672	54,7%
Troubil Martin	39 656	9 818	34 532	49 257	13 665	12 449	29 345	22 511	24 951	20 701	19 004	0	275 888	125 696	45,6%
Homola Pavel	5 212	0	9 819	5 680	10 082	10 868	1 683	8 927	11 327	3 972	17 654	0	85 224	31 510	37,0%
Konečný Jakub	6 677	6 114	8 969	2 764	7 736	2 270	1 223	9 980	3 012	201	6 318	0	55 264	30 390	55,0%
Pozdišek Zbyněk	5 694	124	1 596	8 859	4 961	2 495	6 115	8 534	2 436	5 561	284	0	46 660	12 831	27,5%
Kaláb Martin	752	10 946	450	7 927	0	0	2 002	6 456	3 724	12 636	1 547	0	46 440	20 141	43,4%
Bureš Viktor	613	9 063	182	472	8 530	4 420	149	1 019	10 109	6 258	0	0	40 816	31 687	77,6%
Baršhatský Artur	1 668	10 035	7 538	289	6 016	0	5 539	368	1 567	3 612	35	0	36 668	16 432	44,8%
Juchelka Jan	552	366	0	0	0	1 608	867	1 942	4 450	9 315	5 703	0	24 803	4 964	20,0%
Šimek Martin	0	908	1 602	1 587	218	14 530	0	251	286	0	698	0	20 081	3 933	19,6%
Gwozdziwicz Marek	559	3 036	8 347	1 989	0	181	55	1 407	91	1 017	150	0	16 832	1 631	9,7%
Steriovský Andrea	154	856	0	0	3 533	320	353	1 057	1 188	46	0	0	7 508	2 282	30,4%
Šantavý Petr	0	291	0	0	0	0	311	220	185	0	0	0	1 006	161	16,0%
Vychodil Tomáš	0	0	230	0	0	0	0	0	0	0	0	0	230	230	100,0%