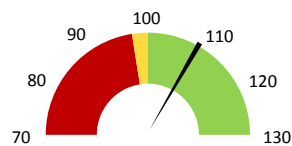
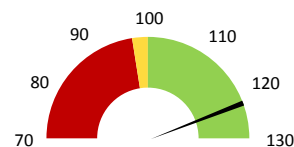


Celkové body

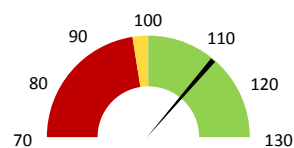
	2016	Skutečnost od počátku roku (1-11)				Plán (1-11) 2020
		2017	2018	2019	2020	
Celkové body (tis.)	43 735	45 059	47 207	43 803	51 855	47 207
Mezoroční změna abs.		1 324	2 149	-3 404	8 052	4 648 Plnění abs.
Mezoroční změna %		↑ 103,0%	↑ 104,8%	↓ 92,8%	↑ 118,4%	109,8% Plnění %


Casemix a počet případů - přijímající oddělení

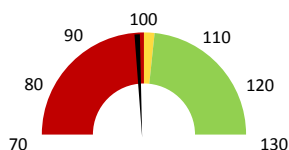
	2016	Skutečnost od počátku roku (1-11)				Plán (1-11) 2020
		2017	2018	2019	2020	
Casemix (CM)	839	496	334	256	410	334
Mezoroční změna abs.		-343	-162	-78	154	76 Plnění abs.
Mezoroční změna %		↓ -40,9%	↓ -32,6%	↓ 76,7%	↑ 160,0%	122,7% Plnění %
Počet případů (PP)	147	80	68	59	67	68
Mezoroční změna abs.		-67	-12	-9	8	-1 Plnění abs.
Mezoroční změna %		↓ -45,6%	↓ -15,0%	↓ 86,8%	↑ 113,6%	98,5% Plnění %
LOS - skutečnost (dny)	14,48	12,34	15,68	10,80	12,87	
Mezoroční změna abs.		-2,15	3,34	-4,88	2,07	
Mezoroční změna %		● -14,8%	● 27,1%	● 68,9%	● 119,2%	
ALOS - dle DRG (dny)	13,27	13,65	12,19	12,10	13,36	


Casemix a počet případů - propouštějící oddělení

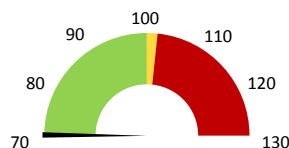
	2016	Skutečnost od počátku roku (1-11)				Plán (1-11) 2020
		2017	2018	2019	2020	
Casemix (CM)	380	553	649	439	735	649
Mezoroční změna abs.		173	95	-209	296	87 Plnění abs.
Mezoroční změna %		↓ 45,7%	↓ 17,2%	↓ 67,7%	↑ 167,4%	113,4% Plnění %
Počet případů (PP)	67	64	68	60	77	68
Mezoroční změna abs.		-3	4	-8	17	9 Plnění abs.
Mezoroční změna %		↓ -4,5%	↓ 6,3%	↓ 88,2%	↑ 128,3%	113,2% Plnění %
LOS - skutečnost (dny)	10,10	10,36	14,44	12,00	11,70	
Mezoroční změna abs.		0,25	4,08	-2,44	-0,30	
Mezoroční změna %		● 2,5%	● 39,4%	● 83,1%	● 97,5%	
ALOS - dle DRG (dny)	13,67	17,06	18,88	15,78	16,14	


Ošetřovací dny

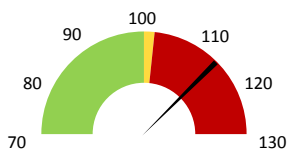
	2016	Skutečnost od počátku roku (1-11)				Plán (1-11) 2020
		2017	2018	2019	2020	
Ošetř. Dny	0	3 510	3 589	3 525	3 550	3 589
Mezoroční změna abs.			79	-64	25	-39 Plnění abs.
Mezoroční změna %			↓ 2,3%	↓ 98,2%	↑ 100,7%	98,9% Plnění %


Centrové léky

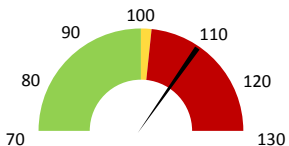
	2016	Skutečnost od počátku roku (1-11)				Plán (1-11) 2020
		2017	2018	2019	2020	
Centrové léky (tis.CZK)	0	0	0	0	0	0
Mezoroční změna abs.						Plnění abs.
Mezoroční změna %						Plnění %


Ostatní léky

	2016	Skutečnost od počátku roku (1-11)				Plán (1-11) 2020
		2017	2018	2019	2020	
Ostatní léky (tis.CZK)	0	9 954	10 327	8 807	10 125	8 813
Mezoroční změna abs.			373	-1 519	1 318	1 312 Plnění abs.
Mezoroční změna %			↓ 3,7%	↓ 85,3%	↑ 115,0%	114,9% Plnění %


Zdravotnický materiál

	2016	Skutečnost od počátku roku (1-11)				Plán (1-11) 2020
		2017	2018	2019	2020	
Zdrav. materiál (tis.CZK)	0	4 091	4 269	4 372	4 907	4 400
Mezoroční změna abs.			178	103	536	507 Plnění abs.
Mezoroční změna %			↓ 4,3%	↑ 102,4%	↑ 112,3%	111,5% Plnění %


Obložnost

	2016	Skutečnost od počátku roku (1-11)			
		2017	2018	2019	2020
Obložnost (%)	0,0%	75,8%	78,6%	77,2%	80,4%
Mezoroční změna %			↓ 3,6%	↓ 98,2%	↑ 104,1%

2018	2019	2020	Plán 2020	2020 vs. 2019	v %	Skutečnost vs. Plán 2020	v %
------	------	------	-----------	---------------	-----	--------------------------	-----

FINANCE

Náklady	72 652 400	79 800 838	90 856 306	85 992 347	11 055 468	113,85%	4 863 959	105,66%
Náklady na spotřebu materiálu	19 544 878	18 588 593	21 113 696	18 829 943	2 525 103	113,58%	2 283 753	112,13%
Léka a léčiva (bez center a §16)	10 326 504	8 807 024	10 125 108	10 125 108	1 318 085	114,97%	0	100,00%
Krevní přípravky	4 173 305	4 546 978	4 888 190	4 794 742	341 212	107,50%	93 448	101,95%
Zdravotnické prostředky	4 268 626	4 371 819	4 907 482	4 400 267	535 663	112,25%	507 215	111,53%
Potraviny	71 796	90 713	98 927	93 143	8 214	109,05%	5 784	106,21%
Všeobecný materiál	430 531	447 163	487 803	411 165	40 640	109,09%	76 638	118,64%
Náhradní díly	67 101	158 001	66 105	166 789	-91 896	41,84%	-100 685	39,63%
DDHM a textil	207 015	166 895	540 080	150 733	373 185	323,60%	389 347	358,30%
Ostatní spotřeba	9	403	398	0	-5	98,71%		
Náklady na služby	1 264 760	2 569 700	2 728 378	3 497 793	158 678	106,17%	-769 415	78,00%
Ostatní služby	71 885	81 577	123 819	48 359	42 242	151,78%	75 460	256,04%
Spotřeba energie	258 143	302 604	289 502	295 571	-13 102	95,67%	-6 069	97,95%
Osobní náklady	49 535 369	56 204 077	63 836 219	60 821 977	7 632 142	113,58%	3 014 242	104,96%
Centrové léky dle NIS (sml. I nesml.)	693 270	0	21 389		21 389			
Centrové léky dle účetnictví	0	0	0	0	0			
§16 dle NIS (sml. I nesml.)	0	0	0		0			
§16 dle účetnictví	0	0	0	0	0			
Výnosy	66 048 441	63 216 506	96 374 864	395 100	33 158 358	152,45%	95 979 763	24392,51%
Tržby od ZP dle účetnictví	65 936 942	63 009 447	91 457 322	0	28 447 876	145,15%		
CASH úhrady (bez tržeb od ZP za zdrav.péči, bonusů, FKSP, náhrady pc	95 499	164 058	10 422	395 100	-153 636	6,35%	-384 678	2,64%

PRODUKCE

Celkové body	47 207 221	43 803 401	51 855 204		8 051 803	118,38%		
Počet výkonů celkem	9 944	8 940	9 065		125	101,40%		

HOSPITALIZAČNÍ PÉČE

Příjímající	DRG	Casemix	Počet případů			154	160,02%	
			2020	2019	Plán 2020			
Příjímající	DRG	Casemix	334	256	410	154	160,02%	
		Počet případů	68	59	67	8	113,56%	
		CMI	4,91	4,34	6,12	1,8	140,91%	
	ALOS	LOS - skutečnost	15,7	10,8	12,9	2,1	119,16%	
		ALOS dle DRG	12,2	12,1	13,4	1,3	110,38%	
		bez CC	32,4%	18,3%	18,8%	0,4%	102,27%	
	Komorb.	s CC	33,8%	30,0%	29,7%	-0,3%	98,96%	
		s MCC	33,8%	50,0%	51,6%	1,6%	103,13%	
	Propouštějící	DRG	Casemix	649	439	735	296	167,39%
			Počet případů	68	60	77	17	128,33%
		CMI	9,54	7,32	9,55	2,2	130,44%	
ALOS		LOS - skutečnost	14,4	12,0	11,7	-0,3	97,51%	
		ALOS dle DRG	18,9	15,8	16,1	0,4	102,28%	
		bez CC	16,2%	20,0%	12,5%	-7,5%	62,50%	
Komorb.		s CC	25,0%	25,0%	30,6%	5,6%	122,22%	
		s MCC	58,8%	55,0%	56,9%	1,9%	103,54%	
- v tom ukončeno/nevykázáno: Počet případů			0	0	3			
CM detail			0	0	33			

DATA UZÍ

Bez	Počet lůžek k datu (potenciální kapacita)	15	15	15	0	100,00%	
	Průměrný počet lůžek za období	14	14	13	0	96,47%	
	LDN	Počet OD	3 589	3 525	3 550	25	100,71%
		Počet hospitalizací	1 120	1 187	1 000	-187	84,25%
	DIOP	Obloženost	78,6%	77,2%	80,4%	0	104,08%
	Průměrná doba hospitalizace						
Operace		2	2	23	21	1150,00%	
Vyžádaná péče (v tis. bodech)		12 137	11 849	13 218	1 369	111,56%	
Vyžádaná péče (v tis. CZK - hodnota péče)		11 088	11 812	12 590	778	106,59%	

NÁSLEDNÁ PÉČE

DATA UZÍ		2020	2019	Plán 2020	2020 vs. 2019	v %	
LDN	Počet lůžek k datu (potenciální kapacita)	0	0	0	0		
	Průměrný počet lůžek za období	0	0	0	0		
	NIP	Počet OD	0	0	0	0	
		Počet hospitalizací	0	0	0	0	
	DIOP	Obloženost					
	Průměrná doba hospitalizace						

PERSONALISTIKA
ZAMĚSTNANCI - Přepočtený evidenční stav

	Systemizace	2020	2019	Plán 2020	2020 vs. 2019	v %
CELKEM	62,3	63,6	63,3	64,1	63,3	0,8
Lékaři celkem	9,3	8,8	9,3	9,3	9,3	0,0
z toho L1	0,0	0,0	0,0	0,0	0,0	0,0
z toho L2	0,0	0,0	0,0	0,0	0,0	0,0
z toho L3	9,3	8,8	9,3	9,3	9,3	0,0
Sestry	45,0	46,8	46,0	46,8	46,0	0,8
Ostatní NLZP	7,0	7,0	7,0	7,0	7,8	0,0
THP	1,0	1,0	1,0	1,0	1,0	0,0
Dělník	0,0	0,0	0,0	0,0	0,0	0,0
Ostatní	0,0	0,0	0,0	0,0	-0,8	0,0

