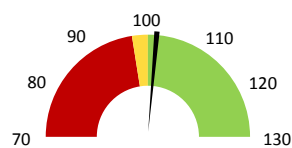
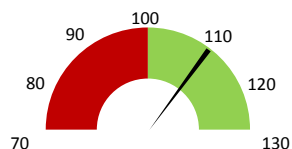


Celkové body

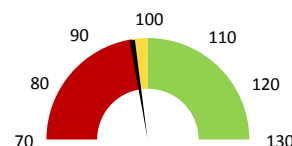
	2016	Skutečnost od počátku roku (1-11)				Plán (1-11) 2020
		2017	2018	2019	2020	
Celkové body (tis.)	2 813 873	2 875 763	2 907 653	3 015 074	2 951 572	2 907 653
Meziroční změna abs.		61 890	31 890	107 421	-63 502	43 919 Plnění abs.
Meziroční změna %		↑ 102,2%	↑ 101,1%	↑ 103,7%	↓ 97,9%	101,5% Plnění %


Ambulantní body

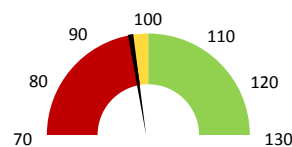
	2016	Skutečnost od počátku roku (1-11)				Plán (1-11) 2020
		2017	2018	2019	2020	
Amb. body (tis.)	1 198 076	1 239 660	1 224 721	1 293 637	1 371 755	1 224 721
Meziroční změna abs.		41 584	-14 939	68 916	78 118	147 034 Plnění abs.
Meziroční změna %		↑ 103,5%	↓ 98,8%	↑ 105,6%	↑ 106,0%	112,0% Plnění %


Casemix a počet případů - přijímající oddělení

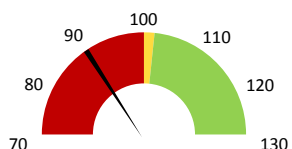
	2016	Skutečnost od počátku roku (1-11)				Plán (1-11) 2020
		2017	2018	2019	2020	
Casemix (CM)	72 418	75 595	76 043	78 844	73 690	76 043
Meziroční změna abs.		3 176	448	2 801	-5 153	-2 352 Plnění abs.
Meziroční změna %		↓ 4,4%	↓ 0,6%	↑ 103,7%	↓ 93,5%	96,9% Plnění %
Počet případů (PP)	44 625	45 924	46 399	47 447	42 052	46 399
Meziroční změna abs.		1 299	475	1 048	-5 395	-4 347 Plnění abs.
Meziroční změna %		↓ 2,9%	↓ 1,0%	↑ 102,3%	↓ 88,6%	90,6% Plnění %
LOS - skutečnost (dny)	6,96	6,83	6,71	6,61	6,40	
Meziroční změna abs.		-0,13	-0,12	-0,10	-0,21	
Meziroční změna %		● -1,9%	● -1,8%	● 98,5%	● 96,9%	
ALOS - dle DRG (dny)	6,72	6,77	6,74	6,79	6,90	


Casemix a počet případů - propouštějící oddělení

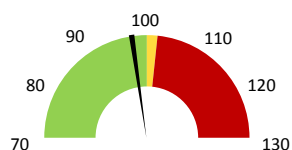
	2016	Skutečnost od počátku roku (1-11)				Plán (1-11) 2020
		2017	2018	2019	2020	
Casemix (CM)	72 418	75 595	76 043	78 844	73 690	76 043
Meziroční změna abs.		3 176	448	2 801	-5 153	-2 352 Plnění abs.
Meziroční změna %		↓ 4,4%	↓ 0,6%	↑ 103,7%	↓ 93,5%	96,9% Plnění %
Počet případů (PP)	44 625	45 924	46 399	47 447	42 052	46 399
Meziroční změna abs.		1 299	475	1 048	-5 395	-4 347 Plnění abs.
Meziroční změna %		↓ 2,9%	↓ 1,0%	↑ 102,3%	↓ 88,6%	90,6% Plnění %
LOS - skutečnost (dny)	6,96	6,83	6,71	6,61	6,40	
Meziroční změna abs.		-0,13	-0,12	-0,10	-0,21	
Meziroční změna %		● -1,9%	● -1,8%	● 98,5%	● 96,9%	
ALOS - dle DRG (dny)	6,72	6,77	6,74	6,79	6,86	


Ošetřovací dny

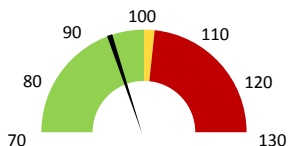
	2016	Skutečnost od počátku roku (1-11)				Plán (1-11) 2020
		2017	2018	2019	2020	
Ošetř. Dny	0	280 117	284 213	288 616	252 685	284 213
Meziroční změna abs.			4 096	4 403	-35 931	-31 528 Plnění abs.
Meziroční změna %			↓ 1,5%	↑ 101,5%	↓ 87,6%	88,9% Plnění %


Centrové léky

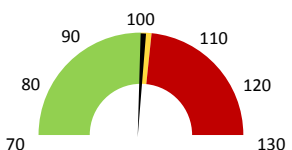
	2016	Skutečnost od počátku roku (1-11)				Plán (1-11) 2020
		2017	2018	2019	2020	
Centrové léky (tis.CZK)	0	898 466	1 027 462	1 190 189	1 324 367	1 364 029
Meziroční změna abs.			128 996	162 728	134 177	-39 662 Plnění abs.
Meziroční změna %			↓ 14,4%	↑ 115,8%	↑ 111,3%	97,1% Plnění %


Ostatní léky

	2016	Skutečnost od počátku roku (1-11)				Plán (1-11) 2020
		2017	2018	2019	2020	
Ostatní léky (tis.CZK)	0	241 760	322 121	335 557	329 148	351 099
Meziroční změna abs.			80 361	13 436	-6 409	-21 951 Plnění abs.
Meziroční změna %			↓ 33,2%	↑ 104,2%	↓ 98,1%	93,7% Plnění %


Zdravotnický materiál

	2016	Skutečnost od počátku roku (1-11)				Plán (1-11) 2020
		2017	2018	2019	2020	
Zdrav. materiál (tis.CZK)	0	753 637	855 858	909 113	994 008	985 350
Meziroční změna abs.			102 221	53 255	84 895	8 658 Plnění abs.
Meziroční změna %			↓ 13,6%	↑ 106,2%	↑ 109,3%	100,9% Plnění %


Obložnost

	2016	Skutečnost od počátku roku (1-11)			
		2017	2018	2019	2020
Obložnost (%)	0,0%	76,3%	76,4%	75,9%	71,3%
Meziroční změna %			↓ 0,1%	↓ 99,3%	↓ 93,9%

2018	2019	2020	Plán 2020	2020 vs. 2019	v %	Skutečnost vs. Plán 2020	v %
------	------	------	-----------	---------------	-----	--------------------------	-----

FINANCE

Náklady	5 923 408 215	6 554 196 272	7 347 735 583	7 116 203 923	793 539 311	112,11%	231 531 660	103,25%
Náklady na spotřebu materiálu	2 389 745 885	2 616 959 220	2 854 762 693	2 889 448 023	237 803 473	109,09%	-34 685 330	98,80%
Léka a léčiva (bez center a §16)	322 120 585	335 556 684	329 147 517	289 485 203	-6 409 167	98,09%	39 662 314	113,70%
Krevní přípravky	59 965 528	63 226 666	59 417 348	66 657 791	-3 809 317	93,98%	-7 240 442	89,14%
Zdravotnické prostředky	855 857 879	909 113 136	994 007 912	985 349 600	84 894 776	109,34%	8 658 312	100,88%
Potravinny	41 347 115	42 949 306	39 102 883	44 488 608	-3 846 423	91,04%	-5 385 726	87,89%
Všeobecný materiál	40 267 901	38 099 001	40 161 811	38 803 681	2 062 810	105,41%	1 358 130	103,50%
Náhradní díly	12 160 703	10 678 810	12 368 538	12 391 603	1 689 728	115,82%	-23 065	99,81%
DDHM a textil	30 564 307	27 146 234	56 189 848	26 629 018	29 043 614	206,99%	29 560 830	211,01%
Ostatní spotřeba	12 885 002	14 533 487	14 466 804	14 279 676	-66 683	99,54%	187 128	101,31%
Náklady na služby	175 010 807	211 235 798	256 891 810	239 465 512	45 656 013	121,61%	17 426 299	107,28%
Ostatní služby	62 034 754	91 376 977	93 024 337	100 269 511	1 647 360	101,80%	-7 245 174	92,77%
Spotřeba energie	91 254 193	98 190 175	92 407 889	96 838 356	-5 782 286	94,11%	-4 430 467	95,42%
Osobní náklady	2 651 673 500	2 961 953 039	3 456 313 348	3 139 998 179	494 360 309	116,69%	316 315 169	110,07%
Centrové léky dle NIS (sml. I nesml.)	968 705 306	1 132 193 438	1 187 944 852		55 751 415	104,92%		
Centrové léky dle účetnictví	956 045 290	1 140 307 663	1 216 796 743	1 249 707 250	76 489 080	106,71%	-32 910 507	97,37%
§16 dle NIS (sml. I nesml.)	40 814 246	35 117 405	88 091 358		52 973 953	250,85%		
§16 dle účetnictví	71 416 577	49 881 721	107 570 093	114 321 900	57 688 373	215,65%	-6 751 807	94,09%
Výnosy	6 128 022 195	6 727 500 964	7 850 860 061	7 189 925 595	1 123 359 096	116,70%	660 934 465	109,19%
Tržby od ZP dle účetnictví	5 329 187 730	5 878 745 389	6 737 608 592	6 375 762 531	858 863 203	114,61%	361 846 061	105,68%
CASH úhrady (bez tržeb od ZP za zdrav.pěči, bonusů, FKSP, náhrady pc	621 258 573	695 300 141	691 034 330	677 827 273	-4 265 811	99,39%	13 207 057	101,95%

PRODUKCE
AMBULANTNÍ PÉČE

Ambulantní body	1 224 721 251	1 293 636 803	1 371 754 910		78 118 107	106,04%		
Počet ambulantních výkonů	8 257 787	8 585 160	7 890 780		-694 380	91,91%		
ZUM/ZULP v CZK	228 666 759	234 017 526	242 374 740		8 357 215	103,57%		
Hodnota ambulantní péče v CZK	1 259 523 531	1 334 921 145	1 423 747 144		88 825 998	106,65%		
Počet vyšetření celkem	685 191	701 910	718 628		16 718	102,38%		
z toho ambulantní vyšetření	571 535	584 715	614 861		30 146	105,16%		
Počet URČ celkem	234 727	236 957	259 980		23 023	109,72%		
z toho ambulantní URČ	228 561	230 605	254 046		23 441	110,17%		
Počet návštěv	192 038	197 012	197 859		847	100,43%		
Záchyt obrátové detail		60,0%	54,2%		0	90,38%		
Záchyt množstevně		61,6%	55,4%		0	89,94%		
Celkové body	2 907 653 044	3 015 074 237	2 951 572 263		-63 501 974	97,89%		
Počet výkonů celkem	9 040 969	9 546 393	8 996 428		-549 965	94,24%		

HOSPITALIZAČNÍ PÉČE

Přijímající	Casemix	76 043	78 844	73 690		-5 153	93,46%	
	Počet případů	46 399	47 447	42 052		-5 395	88,63%	
	CMI	1,64	1,66	1,75		0,1	105,45%	
	ALOS - skutečnost	6,7	6,6	6,4		-0,2	96,85%	
	ALOS dle DRG	6,7	6,8	6,9		0,1	101,59%	
	bez CC	71,9%	71,2%	68,6%		-2,6%	96,42%	
Propouštějící	Casemix	76 043	78 844	73 690		-5 153	93,46%	
	Počet případů	46 399	47 447	42 052		-5 395	88,63%	
	CMI	1,64	1,66	1,75		0,1	105,45%	
	ALOS - skutečnost	6,7	6,6	6,4		-0,2	96,85%	
	ALOS dle DRG	6,7	6,8	6,9		0,1	101,10%	
	bez CC	71,9%	71,2%	68,6%		-2,6%	96,42%	
Komorb.	s CC	20,4%	21,1%	21,5%		0,3%	101,63%	
	s MCC	7,8%	7,7%	9,9%		2,2%	128,77%	
	- v tom ukončeno/nevýkázano:	Počet případů	0	0	414			
	CM	0	0	838				

DATA UZIS

Bez	Počet lůžek k datu (potenciální kapacita)	1 173	1 154	1 138		-16	98,61%	
LDN	Průměrný počet lůžek za období	1 093	1 102	1 022		-80	92,73%	
NIP	Počet OD	277 731	278 317	241 766		-36 551	86,87%	
DIOP	Počet hospitalizací	54 228	55 250	48 771		-6 479	88,27%	
	Obloženost	76,0%	75,6%	70,6%		0	93,40%	
	Průměrná doba hospitalizace	5,6	5,5	5,4		0	99,31%	
Operace		12 860	12 746	16 703		3 957	131,05%	
	Vyžádaná péče (v tis. bodech)	467 966	475 205	473 205		-2 000	99,58%	
	Vyžádaná péče (v tis. CZK - hodnota péče)	437 503	441 741	462 168		20 426	104,62%	

NÁSLEDNÁ PÉČE

LDN	DATA UZIS							
	Počet lůžek k datu (potenciální kapacita)	65	64	64		0	100,00%	
	Průměrný počet lůžek za období	56	62	59		-3	95,77%	
	Počet OD	17 117	17 998	17 498		-500	97,22%	
	Počet hospitalizací	800	689	667		-22	96,81%	
	Obloženost	92,0%	87,2%	88,2%		0	101,22%	
DIOP	Průměrná doba hospitalizace	71,0	57,3	57,4		0	100,09%	

PERSONALISTIKA
ZAMĚSTNANCI - Přepočtený evidenční stav

	Systemizace	3 806,2	3 837,9	3 904,0	3 837,9	66,1	101,72%	66,0	101,72%
CELKEM	3 902,0								
Lékaři celkem	685,1	650,4	661,2	674,1	661,2	12,9	101,95%	12,9	101,95%
z toho L1	127,3	116,9	113,8	132,6	113,8	18,7	116,48%	18,7	116,48%
z toho L2	57,1	54,8	70,1	64,9	70,1	-5,2	92,58%	-5,2	92,58%
z toho L3	500,8	478,7	477,3	476,7	477,3	-0,6	99,86%	-0,7	99,86%
Sestry	1 513,1	1 477,5	1 487,4	1 493,9	1 487,4	6,5	100,44%	6,5	100,44%
Ostatní NLZP	954,4	894,8	936,3	958,3	964,8	22,0	102,35%	-6,5	99,33%
THP	381,0	362,6	381,4	398,2	381,4	16,8	104,42%	16,8	104,42%
Dělník	159,8	216,4	170,8	170,3	170,8	-0,5	99,71%	-0,5	99,71%
Ostatní	208,7	204,6	201,0	209,3	172,5	8,3	104,13%	36,8	121,33%

