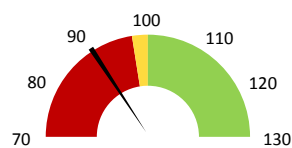
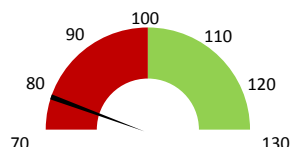


Celkové body

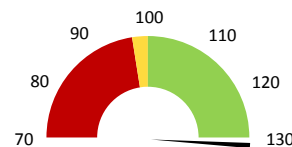
	2016	Skutečnost od počátku roku (1-11)				Plán (1-11) 2020
		2017	2018	2019	2020	
Celkové body (tis.)	169 735	166 438	168 589	166 853	149 554	168 589
Meziroční změna abs.		-3 297	2 151	-1 736	-17 299	-19 035 Plnění abs.
Meziroční změna %		98,1%	101,3%	99,0%	89,6%	88,7% Plnění %


Ambulantní body

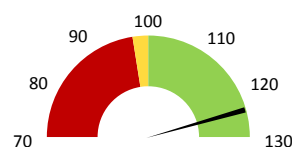
	2016	Skutečnost od počátku roku (1-11)				Plán (1-11) 2020
		2017	2018	2019	2020	
Amb. body (tis.)	4 460	5 211	5 208	4 954	3 989	5 208
Meziroční změna abs.		751	-3	-255	-964	-1 219 Plnění abs.
Meziroční změna %		116,8%	99,9%	95,1%	80,5%	76,6% Plnění %


Casemix a počet případů - přijímající oddělení

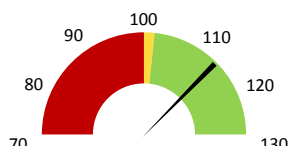
	2016	Skutečnost od počátku roku (1-11)				Plán (1-11) 2020
		2017	2018	2019	2020	
Casemix (CM)	1 213	1 250	1 145	1 306	1 802	1 145
Meziroční změna abs.		37	-105	161	496	657 Plnění abs.
Meziroční změna %		3,0%	-8,4%	114,1%	138,0%	157,4% Plnění %
Počet případů (PP)	167	160	173	205	267	173
Meziroční změna abs.		-7	13	32	62	94 Plnění abs.
Meziroční změna %		-4,2%	8,1%	118,5%	130,2%	154,3% Plnění %
LOS - skutečnost (dny)	12,10	13,42	11,91	10,09	11,04	
Meziroční změna abs.		1,32	-1,51	-1,81	0,95	
Meziroční změna %		10,9%	-11,3%	84,8%	109,4%	
ALOS - dle DRG (dny)	14,47	14,74	13,77	14,12	14,73	


Casemix a počet případů - propouštějící oddělení

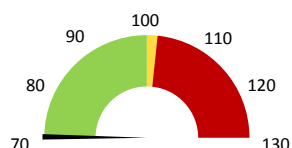
	2016	Skutečnost od počátku roku (1-11)				Plán (1-11) 2020
		2017	2018	2019	2020	
Casemix (CM)	1 609	1 731	1 726	2 302	2 150	1 726
Meziroční změna abs.		122	-5	576	-152	424 Plnění abs.
Meziroční změna %		7,6%	-0,3%	133,4%	93,4%	124,5% Plnění %
Počet případů (PP)	172	170	185	247	259	185
Meziroční změna abs.		-2	15	62	12	74 Plnění abs.
Meziroční změna %		-1,2%	8,8%	133,5%	104,9%	140,0% Plnění %
LOS - skutečnost (dny)	11,51	13,49	11,76	13,05	9,70	
Meziroční změna abs.		1,98	-1,73	1,29	-3,35	
Meziroční změna %		17,2%	-12,8%	111,0%	74,3%	
ALOS - dle DRG (dny)	16,70	17,92	17,39	17,62	16,26	


Ošetřovací dny

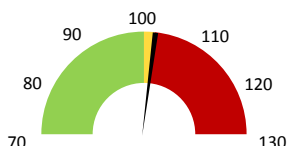
	2016	Skutečnost od počátku roku (1-11)				Plán (1-11) 2020
		2017	2018	2019	2020	
Ošetř. Dny	0	2 503	2 456	2 328	2 817	2 456
Meziroční změna abs.			-47	-128	489	361 Plnění abs.
Meziroční změna %			-1,9%	94,8%	121,0%	114,7% Plnění %


Centrové léky

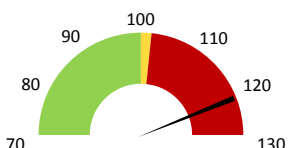
	2016	Skutečnost od počátku roku (1-11)				Plán (1-11) 2020
		2017	2018	2019	2020	
Centrové léky (tis.CZK)	0	0	0	0	0	0
Meziroční změna abs.						Plnění abs.
Meziroční změna %						Plnění %


Ostatní léky

	2016	Skutečnost od počátku roku (1-11)				Plán (1-11) 2020
		2017	2018	2019	2020	
Ostatní léky (tis.CZK)	0	20 196	20 636	20 825	20 843	20 375
Meziroční změna abs.			440	189	18	468 Plnění abs.
Meziroční změna %			2,2%	100,9%	100,1%	102,3% Plnění %


Zdravotnický materiál

	2016	Skutečnost od počátku roku (1-11)				Plán (1-11) 2020
		2017	2018	2019	2020	
Zdrav. materiál (tis.CZK)	0	11 467	11 589	11 187	14 633	11 945
Meziroční změna abs.			123	-402	3 445	2 688 Plnění abs.
Meziroční změna %			1,1%	96,5%	130,8%	122,5% Plnění %


Obložnost

	2016	Skutečnost od počátku roku (1-11)			
		2017	2018	2019	2020
Obložnost (%)	0,0%	77,0%	76,3%	71,7%	84,8%
Meziroční změna %			-1,0%	94,0%	118,3%

2018	2019	2020	Plán 2020	2020 vs. 2019	v %	Skutečnost vs. Plán 2020	v %
------	------	------	-----------	---------------	-----	--------------------------	-----

FINANCE

Náklady	192 008 738	210 242 555	258 374 784	218 325 401	48 132 229	122,89%	40 049 383	118,34%
Náklady na spotřebu materiálu	38 592 537	38 680 748	44 577 285	39 068 889	5 896 538	115,24%	5 508 396	114,10%
Léka a léčiva (bez center a §16)	20 635 806	20 825 122	20 842 776	20 842 776	17 655	100,08%	0	100,00%
Krevní přípravky	3 824 060	3 669 108	2 754 582	3 869 831	-914 526	75,07%	-1 115 249	71,18%
Zdravotnické prostředky	11 589 451	11 187 340	14 632 761	11 944 849	3 445 421	130,80%	2 687 912	122,50%
Potravin	53 955	43 626	61 738	44 124	18 111	141,51%	17 614	139,92%
Všeobecný materiál	1 328 530	1 186 775	1 330 019	1 117 252	143 245	112,07%	212 767	119,04%
Náhradní díly	730 751	1 219 703	1 006 216	1 234 981	-213 487	82,50%	-228 764	81,48%
DDHM a textil	429 984	549 074	3 949 193	482 662	3 400 119	719,25%	3 466 530	818,21%
Ostatní spotřeba	21	553	796	0	243	143,94%		
Náklady na služby	3 832 071	4 576 795	4 603 991	3 962 085	27 196	100,59%	641 906	116,20%
Ostatní služby	356 187	546 497	446 495	338 029	-100 001	81,70%	108 467	132,09%
Spotřeba energie	1 115 752	1 286 607	1 241 472	1 265 669	-45 135	96,49%	-24 197	98,09%
Osobní náklady	142 426 929	159 210 462	200 672 049	167 075 335	41 461 587	126,04%	33 596 714	120,11%
Centrové léky dle NIS (sml. I nesml.)	223 524	13 469	26 503		13 034	196,77%		
Centrové léky dle účetnictví	0	0	0	0	0			
§16 dle NIS (sml. I nesml.)	0	0	0	0	0			
§16 dle účetnictví	0	0	0	0	0			
Výnosy	217 544 500	229 351 899	278 216 940	1 352 067	48 865 041	121,31%	276 864 873	20577,15%
Tržby od ZP dle účetnictví	216 358 082	227 773 822	264 640 313	0	36 866 491	116,19%		
CASH úhrady (bez tržeb od ZP za zdrav.pěči, bonusů, FKSP, náhrady pc	1 072 165	1 407 077	563 124	1 352 067	-843 953	40,02%	-788 944	41,65%

PRODUKCE
AMBULANTNÍ PÉČE

Ambulantní body	5 208 249	4 953 632	3 989 396		-964 236	80,53%		
Počet ambulantních výkonů	28 975	28 176	19 967		-8 209	70,87%		
ZUM/ZULP v CZK	368 510	361 918	319 500		-42 417	88,28%		
Hodnota ambulantní péče v CZK	5 983 007	5 752 768	4 613 533		-1 139 234	80,20%		
Počet vyšetření celkem								
z toho ambulantní vyšetření								
Počet URČ celkem								
z toho ambulantní URČ								
Počet návštěv								
Záchyt obrátové detail		78,8%	70,7%		0	89,68%		
Záchyt množstevně		73,7%	64,6%		0	87,68%		
Celkové body	168 589 135	166 853 467	149 554 432		-17 299 035	89,63%		
Počet výkonů celkem	277 922	277 866	227 477		-50 389	81,87%		

HOSPITALIZAČNÍ PÉČE

Přijímající	Casemix	1 145	1 306	1 802	496	137,99%		
	Počet případů	173	205	267	62	130,24%		
	CMI	6,62	6,37	6,75	0,4	105,95%		
	ALOS - skutečnost	11,9	10,1	11,0	1,0	109,44%		
	ALOS dle DRG	13,8	14,1	14,7	0,6	104,33%		
	bez CC	25,9%	20,2%	25,0%	4,8%	123,50%		
	Komorb.							
	s CC	4,3%	3,6%	6,8%	3,2%	187,12%		
	s MCC	63,2%	59,1%	68,2%	9,1%	115,35%		
Propouštějící	Casemix	1 726	2 302	2 150	-152	93,39%		
	Počet případů	185	247	259	12	104,86%		
	CMI	9,33	9,32	8,30	-1,0	89,07%		
	ALOS - skutečnost	11,8	13,1	9,7	-3,3	74,34%		
	ALOS dle DRG	17,4	17,6	16,3	-1,4	92,28%		
	bez CC	18,9%	19,0%	21,9%	2,8%	114,96%		
	Komorb.							
	s CC	0,5%	1,2%	3,1%	1,9%	257,29%		
	s MCC	80,5%	79,8%	75,0%	-4,8%	94,04%		
- v tom ukončeno/nevykázáno: Počet případů		0	0	3				
CM detail		0	0	15				

DATA UZIS

Bez	Počet lůžek k datu (potenciální kapacita)							
LDN	Průměrný počet lůžek za období							
NIP	Počet OD							
DIOP	Počet hospitalizací							
	Obloženost							
	Průměrná doba hospitalizace							
Operace		21	26	173	147	665,38%		
	Vyžádaná péče (v tis. bodech)							
	Vyžádaná péče (v tis. CZK - hodnota péče)							

NÁSLEDNÁ PÉČE

DATA UZIS								
LDN	Počet lůžek k datu (potenciální kapacita)							
NIP	Průměrný počet lůžek za období							
DIOP	Počet OD							
	Počet hospitalizací							
	Obloženost							
	Průměrná doba hospitalizace							

PERSONALISTIKA
ZAMĚŠTNANCI - Přepočtený evidenční stav

	Systemizace	166,5	166,8	170,8	166,8	4,0	102,43%	4,0	102,43%
CELKEM	177,9								
Lékaři celkem	59,3	54,0	56,0	56,6	56,0	0,6	101,07%	0,6	101,07%
z toho L1	8,2	6,0	9,0	6,0	9,0	-3,0	66,67%	-3,0	66,67%
z toho L2	5,2	5,2	4,0	7,2	4,0	3,2	180,00%	3,2	180,00%
z toho L3	45,9	42,8	43,0	43,4	43,0	0,4	100,93%	0,4	100,93%
Sestry	102,1	98,6	96,4	97,1	96,4	0,7	100,73%	0,7	100,72%
Ostatní NLZP	14,2	12,0	12,2	15,0	15,6	2,8	122,54%	-0,7	95,54%
THP	2,2	2,0	2,2	2,2	2,2	0,0	100,00%	0,0	100,00%
Dělník	0,0	0,0	0,0	0,0	0,0	0,0		0,0	
Ostatní	0,0	0,0	0,0	0,0	-3,4	0,0	-72,41%	3,4	0,00%

	Předepsáno											Zachyceno			
	Leden	Únor	Březen	Duben	Květen	Červen	Červenec	Srpen	Září	Říjen	Listopad	Prosinec	Rok Celkem	Rok celkem	%
Preskrbující lékaři celkem	1 149 335	1 069 753	1 084 867	959 405	993 598	1 063 110	909 306	892 467	1 245 999	840 236	963 922	0	11 171 997	7 894 164	70,7%
Kirchnerová Martina	117 522	120 907	126 126	431 914	185 719	130 097	151 281	116 274	218 055	53 889	208 159	0	1 859 944	1 298 607	69,8%
Hložková Jarmila	139 500	219 774	127 840	102 685	193 017	158 035	81 970	261 155	110 801	158 551	115 760	0	1 669 089	1 213 753	72,7%
Pieran Marek	283 587	86 894	233 749	28 793	106 400	120 967	151 784	66 248	174 285	218 667	176 850	0	1 648 224	1 067 304	64,8%
Michlová Markéta	146 720	135 320	154 545	156 234	123 160	163 104	114 350	296 649	275 666	30 027	513	0	1 596 289	1 206 460	75,6%
Hrnčířková Pavla	247 045	170 577	146 624	691	68 905	164 649	147 705	46 705	83 022	169 319	76 590	0	1 321 842	927 111	70,1%
Mrozek Zdeněk	88 525	78 696	78 545	87 635	59 591	31 156	129 606	0	54 798	87 480	184 539	0	880 569	665 682	75,6%
Axmann Karel	80 577	157 872	114 370	1 145	71 779	112 560	113 185	0	123 979	33 619	24 341	0	833 427	520 106	62,4%
Krch David	287	0	922	106 162	123 419	148 238	752	92 813	112 980	410	74 689	0	660 672	456 029	69,0%
Doubravská Lenka	27 079	76 238	62 701	21 443	49 895	0	4 474	480	58 175	64 842	91 916	0	457 243	364 526	79,7%
Gabrhelek Tomáš	0	5 431	23 502	0	0	22 649	0	0	14 110	0	0	0	65 692	40 575	61,8%
Minarik Pavel	3 232	39	1 157	10 178	94	2 336	49	135	80	1 169	181	0	18 649	10 847	58,2%
Peter Martin	1 526	624	1 249	925	1 009	925	902	925	925	1 399	976	0	11 384	11 384	100,0%
Svec Martin	290	0	483	1 361	450	1 029	1 264	1 276	3 206	1 560	388	0	11 306	7 339	64,9%
Sedlák Ctirad	1 158	1 158	693	1 699	857	58	1 520	0	1 170	161	455	0	8 929	8 064	90,3%
Francáková Jana	0	2 116	356	437	1 045	382	374	1 238	819	935	1 053	0	8 756	8 346	95,3%
Vitek Jiří	2 824	71	389	0	0	3 168	0	0	387	1 580	0	0	8 420	8 071	95,9%
Amanatidu Anny	341	0	0	0	1 174	0	732	955	1 888	1 115	1 595	0	7 801	3 627	46,5%
182	0	0	0	0	484	3 477	0	739	2 282	0	0	0	7 165	7 008	97,8%
Hrnčířová Michaela	173	98	2 003	688	0	404	468	420	452	1 158	711	0	6 574	5 754	87,5%
Vychodilová Ivana	1 466	1 136	0	617	88	0	331	0	703	773	1 026	0	6 140	5 367	87,4%
Fritschová Šárka	70	62	697	273	227	301	98	0	2 320	1 547	122	0	5 716	5 716	100,0%
Fiala Marek	0	0	993	505	1 960	265	0	244	0	535	0	0	4 502	273	6,1%
Fritschová Eva	155	242	668	2 102	450	104	0	184	0	166	361	0	4 430	4 049	91,4%
Petrová Zbyňka	202	3 704	482	0	0	0	0	0	0	0	0	0	4 388	4 388	100,0%
Konupčíková Michaela	597	169	147	128	596	309	98	728	751	247	460	0	4 230	2 104	49,8%
Vogl Miroslav	0	614	0	151	664	244	407	1 224	627	0	244	0	4 176	2 280	54,6%
Kleštincová Tereza	1 055	489	349	460	326	0	591	0	170	0	0	0	3 440	2 701	78,5%
Uvíal Radovan	0	1 267	635	189	47	0	0	244	202	0	639	0	3 222	1 702	52,8%
Staněk Václav	0	477	244	439	366	366	184	0	580	0	0	0	2 655	1 558	58,7%
Niedobová Barbora	26	964	0	669	0	0	0	900	0	0	0	0	2 559	1 476	57,7%
Moškořová Veronika	520	319	438	188	200	0	323	27	229	0	132	0	2 376	1 996	84,0%
Přivřel Zdeněk	26	76	60	339	0	59	564	187	564	337	0	0	2 210	1 312	59,4%
Koutná Jiřina	367	0	218	0	0	270	199	0	236	816	0	0	2 106	2 106	100,0%
Zeráková Vendula	478	76	262	128	0	24	431	320	39	323	0	0	2 080	1 349	64,8%
Zápalka Martin	0	148	1 501	0	154	0	0	0	0	0	0	0	1 803	1 501	83,2%
Klementa Bronislav	535	322	309	0	0	64	0	55	0	509	0	0	1 794	1 794	100,0%
Špaňhelová Hana	479	0	0	0	39	0	258	0	0	871	0	0	1 647	1 608	97,7%
Geryk Miloš	0	426	0	154	27	0	390	27	118	197	283	0	1 623	1 330	81,9%
Kubová Tereza	190	206	311	364	12	26	91	99	123	0	62	0	1 483	668	45,1%
Skácel Monika	848	521	0	0	0	0	0	0	0	0	0	0	1 369	0	0,0%
Dvořáková Jitka	0	0	382	0	271	0	0	0	531	176	0	0	1 360	829	61,0%
Džubák Petr	632	191	160	0	0	48	42	100	12	0	16	0	1 200	597	49,8%
Srovnal Josef	242	336	24	60	165	112	42	77	0	84	0	0	1 143	815	71,3%
Štelmachová Júlia	318	320	146	0	0	0	277	0	0	0	56	0	1 117	607	54,3%
Gromská Zuzana	0	760	212	0	0	0	0	0	0	42	0	0	1 014	778	76,7%
Král Michal	0	0	604	0	0	345	0	0	0	0	0	0	948	408	43,1%
Birke Petr	77	0	0	0	128	0	182	64	319	60	0	0	830	630	75,9%
Šiška Daniel	46	255	469	33	0	0	0	0	0	0	0	0	803	803	100,0%
Papaj Jakub	0	0	104	0	244	0	0	0	122	0	244	0	713	0	0,0%
Bartlová Klára	0	478	0	172	0	0	0	0	0	0	0	0	649	76	11,7%
Xinopulu Barbora	0	332	74	60	0	0	154	0	0	0	0	0	620	288	46,4%
Doušková Kristýna	0	0	0	81	242	0	294	0	0	0	0	0	616	616	100,0%
Vinkler Marek	0	0	0	174	0	0	0	103	122	0	0	0	399	174	43,5%
Obsare Pyszková Lenka	120	0	0	0	266	0	0	0	0	0	0	0	386	386	100,0%
Aleksijevič Darina	170	0	0	0	0	0	0	0	0	0	0	0	170	0	0,0%
Sulovská Lucie	150	0	0	0	0	0	0	0	0	0	0	0	150	0	0,0%
Skálová Jitka	0	0	0	129	0	0	0	0	0	0	0	0	129	129	100,0%
Látalová Vendula	0	0	128	0	0	0	0	0	0	0	0	0	128	0	0,0%
Tkachyk Oksana	0	48	0	0	0	0	0	0	0	0	0	0	48	0	0,0%