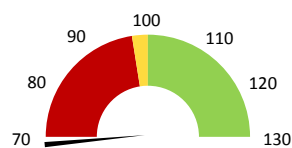
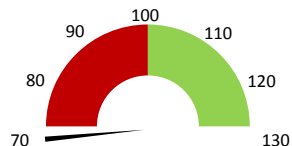


Celkové body

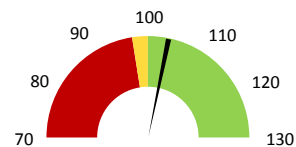
	2016	Skutečnost od počátku roku (1-11)				Plán (1-11) 2020
		2017	2018	2019	2020	
Celkové body (tis.)	13 341	14 168	12 970	9 206	8 144	12 970
Meziroční změna abs.		827	-1 198	-3 764	-1 063	-4 827 Plnění abs.
Meziroční změna %		↑ 106,2%	↓ 91,5%	↓ 71,0%	↓ 88,5%	↓ 62,8% Plnění %


Ambulantní body

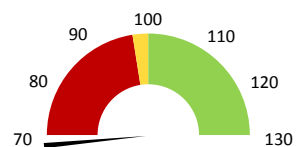
	2016	Skutečnost od počátku roku (1-11)				Plán (1-11) 2020
		2017	2018	2019	2020	
Amb. body (tis.)	0	0	0	0	0	0
Meziroční změna abs.						0 Plnění abs.
Meziroční změna %				↓ 0,0%		↓ 0,0% Plnění %


Casemix a počet případů - přijímající oddělení

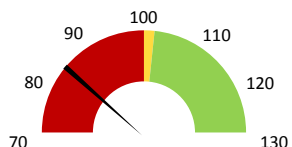
	2016	Skutečnost od počátku roku (1-11)				Plán (1-11) 2020
		2017	2018	2019	2020	
Casemix (CM)	331	30	78	56	81	78
Meziroční změna abs.		-301	48	-22	25	3 Plnění abs.
Meziroční změna %		↓ -90,8%	↑ 157,1%	↓ 71,6%	↑ 144,9%	↑ 103,7% Plnění %
Počet případů (PP)	231	32	57	55	78	57
Meziroční změna abs.		-199	25	-2	23	21 Plnění abs.
Meziroční změna %		↓ -86,1%	↓ 78,1%	↓ 96,5%	↑ 141,8%	↑ 136,8% Plnění %
LOS - skutečnost (dny)	5,52	16,63	17,60	21,11	13,44	
Meziroční změna abs.		11,11	0,97	3,51	-7,67	
Meziroční změna %		● 201,4%	● 5,8%	● 120,0%	● 63,6%	
ALOS - dle DRG (dny)	4,15	8,97	8,89	8,18	7,88	


Casemix a počet případů - propouštějící oddělení

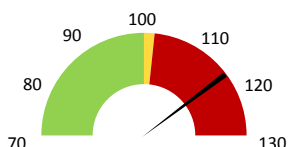
	2016	Skutečnost od počátku roku (1-11)				Plán (1-11) 2020
		2017	2018	2019	2020	
Casemix (CM)	1 544	1 481	1 159	763	707	1 159
Meziroční změna abs.		-63	-323	-396	-56	-452 Plnění abs.
Meziroční změna %		↓ -4,1%	↓ -21,8%	↓ 65,8%	↓ 92,6%	↓ 61,0% Plnění %
Počet případů (PP)	759	674	567	377	371	567
Meziroční změna abs.		-85	-107	-190	-6	-196 Plnění abs.
Meziroční změna %		↓ -11,2%	↓ -15,9%	↓ 66,5%	↓ 98,4%	↓ 65,4% Plnění %
LOS - skutečnost (dny)	23,69	28,20	29,13	32,12	27,18	
Meziroční změna abs.		4,51	0,94	2,99	-4,94	
Meziroční změna %		● 19,0%	● 3,3%	● 110,2%	● 84,6%	
ALOS - dle DRG (dny)	7,79	9,42	10,03	9,49	9,25	


Ošetřovací dny

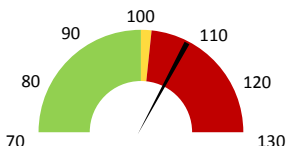
	2016	Skutečnost od počátku roku (1-11)				Plán (1-11) 2020
		2017	2018	2019	2020	
Ošetř. Dny	0	12 081	17 117	15 783	14 335	17 117
Meziroční změna abs.			5 036	-1 334	-1 448	-2 782 Plnění abs.
Meziroční změna %			↓ 41,7%	↓ 92,2%	↓ 90,8%	↓ 83,7% Plnění %


Ostatní léky

	2016	Skutečnost od počátku roku (1-11)				Plán (1-11) 2020
		2017	2018	2019	2020	
Ostatní léky (tis.CZK)	0	2 214	2 557	2 603	3 059	2 603
Meziroční změna abs.			342	46	455	456 Plnění abs.
Meziroční změna %			↓ 15,5%	↑ 101,8%	↑ 117,5%	↑ 117,5% Plnění %


Zdravotnický materiál

	2016	Skutečnost od počátku roku (1-11)				Plán (1-11) 2020
		2017	2018	2019	2020	
Zdrav. materiál (tis.CZK)	0	826	1 188	1 248	1 368	1 252
Meziroční změna abs.			362	60	120	116 Plnění abs.
Meziroční změna %			↓ 43,8%	↑ 105,0%	↑ 109,6%	↑ 109,3% Plnění %


Obložnost

	2016	Skutečnost od počátku roku (1-11)			
		2017	2018	2019	2020
Obložnost (%)	0,0%	90,4%	92,0%	95,4%	90,6%
Meziroční změna %			↓ 1,7%	↑ 103,7%	↓ 95,0%

Útvar: **LDN**

 Rok: **2020**

 Měsíc: **Listopad**

2018	2019	2020	Plán 2020	2020 vs. 2019	v %	Skutečnost vs. Plán 2020	v %
------	------	------	-----------	---------------	-----	--------------------------	-----

FINANCE

Náklady	41 638 717	40 189 448	47 937 103	40 547 818	7 747 655	119,28%	7 389 285	118,22%
Náklady na spotřebu materiálu	6 808 385	6 244 096	7 738 504	6 149 308	1 494 408	123,93%	1 589 195	125,84%
Léka a léčiva (bez center a §16)	2 556 863	2 603 271	3 058 756	3 058 756	455 485	117,50%	0	100,00%
Krevní přípravky	142 640	144 270	109 440	151 927	-34 830	75,86%	-42 487	72,03%
Zdravotnické prostředky	1 188 359	1 247 960	1 368 177	1 251 937	120 218	109,63%	116 241	109,28%
Potraviny	1 488 055	1 277 891	1 202 207	1 284 114	-75 684	94,08%	-81 906	93,62%
Všeobecný materiál	893 047	474 581	558 752	424 041	84 171	117,74%	134 711	131,77%
Náhradní díly	25 378	32 028	29 747	19 724	-2 281	92,88%	10 023	150,82%
DDHM a textil	514 042	464 095	1 411 424	414 870	947 329	304,12%	996 553	340,21%
Ostatní spotřeba	18 168	400	436	0	36	109,03%		
Náklady na služby	1 475 781	2 157 244	2 957 610	2 949 413	800 366	137,10%	8 197	100,28%
Ostatní služby	158 979	124 054	110 973	80 267	-13 081	89,46%	30 706	138,26%
Spotřeba energie	769 143	855 625	825 894	856 564	-29 731	96,53%	-30 670	96,42%
Osobní náklady	29 733 519	28 581 708	32 993 711	28 375 016	4 412 003	115,44%	4 618 695	116,28%
Výnosy	28 730 978	29 143 903	31 741 915	0	2 598 012	108,91%		
Tržby od ZP dle účetnictví	28 663 769	29 053 660	28 506 973	0	-546 687	98,12%		
CASH úhrady (bez tržeb od ZP za zdrav.péči, bonusů, FKSP, náhrady pc)	7 169	0	57 908	0	57 908			

PRODUKCE
AMBULANTNÍ PÉČE

Ambulantní body	37	0	0	0	0		
Počet ambulantních výkonů	1	0	0	0	0		
ZUM/ZULP v CZK	0	0	0	0	0		
Hodnota ambulantní péče v CZK	37	0	0	0	0		
Počet vyšetření celkem							
z toho ambulantní vyšetření							
Počet URČ celkem							
z toho ambulantní URČ							
Počet návštěv							
Záchyt obratové	detail	88,4%	36,1%		-1	40,82%	
Záchyt množstevně		76,7%	36,0%		0	46,96%	
Celkové body	12 970 474	9 206 204	8 143 673	0	-1 062 531	88,46%	
Počet výkonů celkem	19 720	18 914	16 549	0	-2 365	87,50%	

HOSPITALIZAČNÍ PÉČE

Přijímající	DRG	Casemix	78	56	81	25	144,86%	
		Počet případů	57	55	78	23	141,82%	
		CMI	1,37	1,02	1,04	0,0	102,15%	
	ALOS	LOS - skutečnost	17,6	21,1	13,4	-7,7	63,65%	
		ALOS dle DRG	8,9	8,2	7,9	-0,3	96,37%	
		bez CC	2,8%	3,2%	38,7%	35,5%	1214,78%	
Propouštějící	DRG	Casemix	1 159	763	707	-56	92,62%	
		Počet případů	567	377	371	-6	98,41%	
		CMI	2,04	2,02	1,90	-0,1	94,12%	
	ALOS	LOS - skutečnost	29,1	32,1	27,2	-4,9	84,61%	
		ALOS dle DRG	10,0	9,5	9,2	-0,2	97,50%	
		bez CC	18,5%	16,7%	23,0%	6,3%	137,72%	
Komorb.	s CC	4,6%	8,5%	36,0%	27,5%	424,13%		
	s MCC	2,6%	2,9%	25,3%	22,4%	868,24%		
	- v tom ukončeno/nevykázáno: Počet případů	0	0	3				
	CM	0	0	3				

DATA UZIS

Bez	Počet lůžek k datu (potenciální kapacita)						
LDN	Průměrný počet lůžek za období						
NIP	Počet OD						
DIOP	Počet hospitalizací						
	Obloženost						
	Průměrná doba hospitalizace						
Operace		0	3	53	50	1766,67%	
Vyžádaná péče (v tis. bodech)							
Vyžádaná péče (v tis. CZK - hodnota péče)							

NÁSLEDNÁ PÉČE
DATA UZIS

LDN	Počet lůžek k datu (potenciální kapacita)						
NIP	Průměrný počet lůžek za období						
DIOP	Počet OD						
	Počet hospitalizací						
	Obloženost						
	Průměrná doba hospitalizace						

PERSONALISTIKA
ZAMĚŠTNANCI - Přepočtený evidenční stav

	Systemizace	0,0	44,4	43,8	41,1	43,8	-2,8	93,72%	-2,8	93,72%
CELKEM	0,0	44,4	43,8	41,1	43,8	-2,8	93,72%	-2,8	93,72%	
Lékaři celkem	0,0	6,4	3,8	3,8	3,8	0,0	100,00%	0,0	100,00%	
z toho L1	0,0	2,0	1,0	0,0	1,0	-1,0	0,00%	-1,0	0,00%	
z toho L2	0,0	0,0	0,0	1,0	0,0	1,0		1,0		
z toho L3	0,0	4,4	2,8	2,8	2,8	0,0	100,00%	0,0	100,00%	
Sestry	0,0	17,0	18,0	17,3	18,0	-0,8	95,83%	-0,8	95,83%	
Ostatní NLZP	0,0	21,0	22,0	20,0	19,3	-2,0	90,91%	0,8	103,90%	
THP	0,0	0,0	0,0	0,0	0,0	0,0		0,0		
Dělník	0,0	0,0	0,0	0,0	0,0	0,0		0,0		
Ostatní	0,0	0,0	0,0	0,0	2,7	0,0		-2,7	0,00%	

LÉKAŘI - PRESKRIPCE za období 1-11/2020

FAKULTNÍ NEMOCNICE*
OLOMOUC

Útvar: LDN

Rok: 2020

	Předepsáno											Zachyceno				
	Leden	Únor	Březen	Duben	Květen	Červen	Červenec	Srpen	Září	Říjen	Listopad	Prosinec	Rok Celkem	Rok celkem	%	
Preskribující lékaři celkem	0	0	0	0	0	0	0	0	0	0	0	4 867	0	4 867	1 756	36,1%