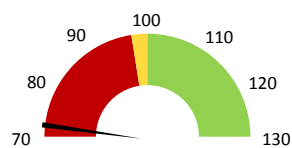
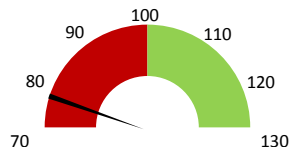


Celkové body

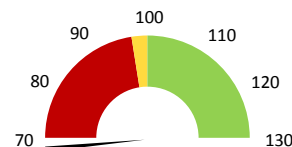
	2017	Skutečnost od počátku roku (1-3)				Plán (1-3) 2021
		2018	2019	2020	2021	
Celkové body (tis.)	8 630	8 411	9 675	8 355	7 014	9 675
Meziroční změna abs.		-219	1 265	-1 320	-1 341	-2 662 Plnění abs.
Meziroční změna %		↓ 97,5%	↑ 115,0%	↓ 86,4%	↓ 83,9%	↓ 72,5% Plnění %


Ambulantní body

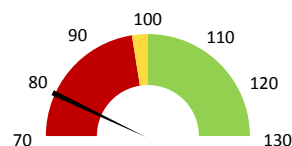
	2017	Skutečnost od počátku roku (1-3)				Plán (1-3) 2021
		2018	2019	2020	2021	
Amb. body (tis.)	5 120	5 037	5 789	4 945	4 415	5 789
Meziroční změna abs.		-83	752	-844	-530	-1 374 Plnění abs.
Meziroční změna %		↓ 98,4%	↑ 114,9%	↓ 85,4%	↓ 89,3%	↓ 76,3% Plnění %


Casemix a počet případů - přijímající oddělení

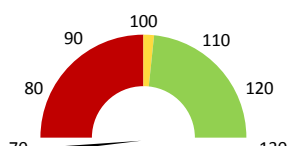
	2017	Skutečnost od počátku roku (1-3)				Plán (1-3) 2021
		2018	2019	2020	2021	
Casemix (CM)	310	342	378	377	264	378
Meziroční změna abs.		31	36	-1	-113	-114 Plnění abs.
Meziroční změna %		↓ 10,0%	↓ 10,7%	↑ 99,6%	↓ 70,0%	↓ 69,7% Plnění %
Počet případů (PP)	344	313	358	310	228	358
Meziroční změna abs.		-31	45	-48	-82	-130 Plnění abs.
Meziroční změna %		↓ 9,0%	↑ 14,4%	↓ 86,6%	↓ 73,5%	↓ 63,7% Plnění %
LOS - skutečnost (dny)	5,60	5,69	5,61	5,80	5,01	
Meziroční změna abs.		0,09	-0,08	0,19	-0,79	
Meziroční změna %		↑ 1,6%	↓ 1,4%	↑ 103,5%	↓ 86,4%	
ALOS - dle DRG (dny)	5,13	5,68	5,64	5,88	5,44	


Casemix a počet případů - propouštějící oddělení

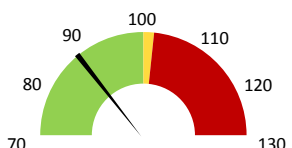
	2017	Skutečnost od počátku roku (1-3)				Plán (1-3) 2021
		2018	2019	2020	2021	
Casemix (CM)	322	354	344	349	269	344
Meziroční změna abs.		32	-11	5	-80	-74 Plnění abs.
Meziroční změna %		↓ 10,1%	↓ 3,0%	↑ 101,6%	↓ 77,1%	↓ 78,3% Plnění %
Počet případů (PP)	345	314	355	305	234	355
Meziroční změna abs.		-31	41	-50	-71	-121 Plnění abs.
Meziroční změna %		↓ 9,0%	↑ 13,1%	↓ 85,9%	↓ 76,7%	↓ 65,9% Plnění %
LOS - skutečnost (dny)	5,57	5,68	5,37	5,47	4,99	
Meziroční změna abs.		0,11	-0,30	0,10	-0,48	
Meziroční změna %		↑ 2,0%	↓ 5,3%	↑ 101,8%	↓ 91,2%	
ALOS - dle DRG (dny)	5,11	5,72	5,51	5,80	5,05	


Ošetrovací dny

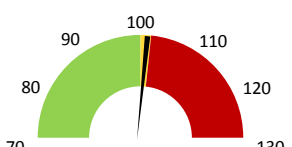
	2017	Skutečnost od počátku roku (1-3)				Plán (1-3) 2021
		2018	2019	2020	2021	
Ošetr. Dny	1 562	1 492	1 586	1 358	1 005	1 586
Meziroční změna abs.		-70	94	-228	-353	-581 Plnění abs.
Meziroční změna %		↓ 4,5%	↑ 6,3%	↓ 85,6%	↓ 74,0%	↓ 63,4% Plnění %


Ostatní léky

	2017	Skutečnost od počátku roku (1-3)				Plán (1-3) 2021
		2018	2019	2020	2021	
Ostatní léky (tis.CZK)	388	331	397	294	374	429
Meziroční změna abs.		-57	66	-102	80	-55 Plnění abs.
Meziroční změna %		↓ 14,7%	↑ 20,0%	↓ 74,2%	↑ 127,0%	↓ 87,2% Plnění %


Zdravotnický materiál

	2017	Skutečnost od počátku roku (1-3)				Plán (1-3) 2021
		2018	2019	2020	2021	
Zdrav. materiál (tis.CZK)	568	581	685	1 087	810	796
Meziroční změna abs.		13	104	402	-277	14 Plnění abs.
Meziroční změna %		↑ 2,3%	↑ 17,8%	↑ 158,7%	↓ 74,5%	↑ 101,8% Plnění %


Obložnost

	2017	Skutečnost od počátku roku (1-3)			
		2018	2019	2020	2021
Obložnost (%)	78,9%	75,4%	80,1%	76,6%	54,0%
Meziroční změna %		↓ 4,5%	↑ 6,3%	↓ 95,6%	↓ 70,6%

LÉKAŘI - PRESKRIPCE za období 1-3/2021



Útvar: Otolaryngologická klinika

Rok: 2021

Leden	Únor	Březen	Duben	Květen	Červen	Předepsáno					Rok Celkem	Zachyceno		
						Červenec	Srpen	Září	Říjen	Listopad		Prosinec	Rok celkem	%
314 948	301 632	309 841	0	0	0	0	0	0	0	0	0	926 421	513 628	55,4%

Preskribující lékaři celkem