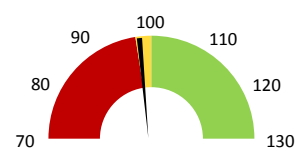
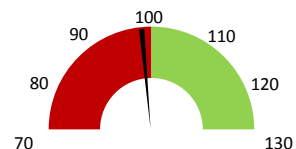


Celkové body

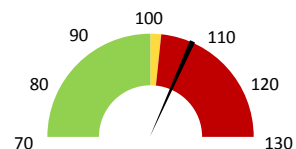
	2017	Skutečnost od počátku roku (1-3)				Plán (1-3) 2021
		2018	2019	2020	2021	
Celkové body (tis.)	3 034	3 013	3 213	3 269	3 153	3 213
Meziroční změna abs.		-21	200	56	-116	-60 Plnění abs.
Meziroční změna %		99,3%	106,7%	101,8%	96,4%	98,1% Plnění %


Ambulantní body

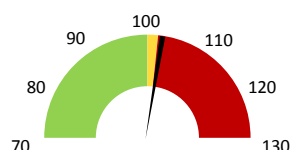
	2017	Skutečnost od počátku roku (1-3)				Plán (1-3) 2021
		2018	2019	2020	2021	
Amb. body (tis.)	3 028	3 005	3 210	3 262	3 150	3 210
Meziroční změna abs.		-23	205	52	-112	-60 Plnění abs.
Meziroční změna %		99,2%	106,8%	101,6%	96,6%	98,1% Plnění %


Centrové léky

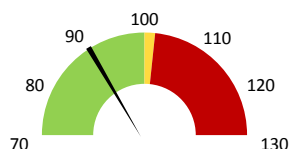
	2017	Skutečnost od počátku roku (1-3)				Plán (1-3) 2021
		2018	2019	2020	2021	
Centrové léky (tis.CZK)	722	766	1 447	2 870	2 912	2 700
Meziroční změna abs.		44	681	1 423	42	212 Plnění abs.
Meziroční změna %		6,1%	89,0%	198,3%	101,5%	107,9% Plnění %


Ostatní léky

	2017	Skutečnost od počátku roku (1-3)				Plán (1-3) 2021
		2018	2019	2020	2021	
Ostatní léky (tis.CZK)	750	767	1 016	1 025	964	937
Meziroční změna abs.		17	250	9	-61	28 Plnění abs.
Meziroční změna %		2,2%	32,6%	100,9%	94,1%	103,0% Plnění %


Zdravotnický materiál

	2017	Skutečnost od počátku roku (1-3)				Plán (1-3) 2021
		2018	2019	2020	2021	
Zdrav. materiál (tis.CZK)	76	67	90	116	89	99
Meziroční změna abs.		-9	23	26	-27	-10 Plnění abs.
Meziroční změna %		-11,5%	34,4%	128,9%	76,6%	89,7% Plnění %



2019	2020	2021	Plán 2021	2021 vs. 2020	v %	Skutečnost vs. Plán 2021	v %
------	------	------	-----------	---------------	-----	--------------------------	-----

FINANCE

Náklady	6 608 288	8 939 673	8 044 768	8 390 860	-894 905	89,99%	-346 092	95,88%
Náklady na spotřebu materiálu	2 574 329	4 034 070	4 019 070	3 756 821	-14 999	99,63%	262 250	106,98%
Léka a léčiva (bez center a §16)	1 016 483	1 025 394	964 485	936 530	-60 910	94,06%	27 955	102,98%
Krevní přípravky	0	0	0	0	0			
Zdravotnické prostředky	89 951	115 914	88 809	99 001	-27 105	76,62%	-10 192	89,71%
Potraviny	0	0	0	0	0			
Všeobecný materiál	15 120	20 333	23 937	18 352	3 604	117,73%	5 585	130,43%
Náhradní díly	2 051	719	5 069	2 237	4 350	705,19%	2 832	226,62%
DDHM a textil	3 770	1 744	24 556	701	22 811	1407,74%	23 855	3502,62%
Ostatní spotřeba	133	751 283	0	0	-751 283	0,00%		
Náklady na služby	138 007	152 124	244 899	166 907	92 774	160,99%	77 991	146,73%
Ostatní služby	8 079	10 756	12 299	3 366	1 543	114,34%	8 932	365,37%
Spotřeba energie	99 929	93 062	90 301	94 076	-2 761	97,03%	-3 775	95,99%
Osobní náklady	3 694 822	3 698 836	3 622 640	4 325 198	-76 196	97,94%	-702 558	83,76%
Centrové léky dle NIS (sml. I nesml.)	1 516 080	2 546 150	2 560 085		13 934	100,55%		
Centrové léky dle účetnictví	1 340 482	2 869 965	2 912 214	2 700 000	42 249	101,47%	212 214	107,86%
§16 dle NIS (sml. I nesml.)	0	0	0		0			
§16 dle účetnictví	106 473	0	0	0	0			
Výnosy	7 101 102	9 403 598	8 596 765		-806 833	91,42%		
Tržby od ZP dle účetnictví	7 081 293	8 636 829	8 561 728	8 918 566	-75 101	99,13%	-356 838	96,00%
CASH úhrady (bez tržeb od ZP za zdrav.pěči, bonusů, FKSP, náhrady p	17 559	754 519	6 787	962	-747 732	0,90%	5 825	705,73%

PRODUKCE
AMBULANTNÍ PÉČE

Ambulantní body	3 209 891	3 261 507	3 150 005		-111 502	96,58%		
Počet ambulantních výkonů	21 378	23 004	19 403		-3 601	84,35%		
ZUM/ZULP v CZK	1 487 414	1 286 673	1 119 067		-167 606	86,97%		
Hodnota ambulantní péče v CZK	4 889 898	4 776 486	4 428 533		-347 953	92,72%		
Počet vyšetření celkem	5 815	5 999	5 302		-697	88,38%		
z toho ambulantní vyšetření	5 803	5 977	5 288		-689	88,47%		
Počet URČ celkem	4 676	4 742	4 325		-417	91,21%		
z toho ambulantní URČ	4 669	4 727	4 318		-409	91,35%		
Počet návštěv	5 807	5 985	5 296		-689	88,49%		
Záchyt obrátově <small>detail</small>	71,7%	64,3%	64,0%		0	99,61%		
Záchyt množstevně	60,7%	49,4%	49,1%		0	99,37%		
Celkové body	3 213 105	3 269 455	3 153 229		-116 226	96,45%		
Počet výkonů celkem	21 391	23 041	19 417		-3 624	84,27%		

HOSPITALIZAČNÍ PÉČE
DATA UZIS

Bez	Počet lůžek k datu (potenciální kapacita)	0	0	0	0			
	Průměrný počet lůžek za období	0	0	0	0			
LDN	Počet OD	0	0	0	0			
NIP	Počet hospitalizací	0	0	0	0			
DIOP	Obloženost							
	Průměrná doba hospitalizace							
	Vyžádaná péče (v tis. bodech)	0	0	0	0			
	Vyžádaná péče (v tis. CZK - hodnota péče)	0	0	0	0			

NÁSLEDNÁ PÉČE
DATA UZIS

LDN	Počet lůžek k datu (potenciální kapacita)	0	0	0	0			
	Průměrný počet lůžek za období	0	0	0	0			
NIP	Počet OD	0	0	0	0			
DIOP	Počet hospitalizací	0	0	0	0			
	Obloženost							
	Průměrná doba hospitalizace							

PERSONALISTIKA
ZAMĚSTNANCI - Přepočtený evidenční stav

Systemizace

CELKEM	18,8	18,7	19,7	19,0	0,0	-0,7	96,45%	19,0
Lékaři celkem	7,8	7,7	7,7	8,0	0,0	0,3	103,90%	8,0
z toho L1	1,1	1,1	1,6	1,8	0,0	0,2	112,50%	1,8
z toho L2	0,1	0,0	0,3	0,4	0,0	0,1	133,33%	0,4
z toho L3	6,6	6,6	5,8	5,8	0,0	0,0	100,00%	5,8
Sestry	8,0	8,0	7,0	7,0	0,0	0,0	100,00%	7,0
Ostatní NLZP	1,0	1,0	1,0	1,0	0,0	0,0	100,00%	1,0
THP	2,0	2,0	4,0	3,0	0,0	-1,0	75,00%	3,0
Dělník	0,0	0,0	0,0	0,0	0,0	0,0		0,0
Ostatní	0,0	0,0	0,0	0,0	0,0	0,0	-104,55%	0,0

	Předepsáno												Zachyceno		
	Leden	Únor	Březen	Duben	Květen	Červen	Červenec	Srpen	Září	Říjen	Listopad	Prosinec	Rok Celkem	Rok celkem	%
Preskribující lékaři celkem	4 395 526	2 809 994	4 075 642	0	0	0	0	0	0	0	0	0	11 281 162	7 221 019	64,0%