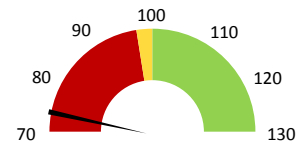
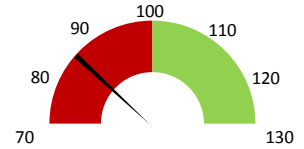


Celkové body

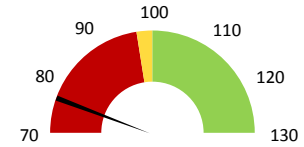
	2017	Skutečnost od počátku roku (1-3)				Plán (1-3) 2021
		2018	2019	2020	2021	
Celkové body (tis.)	16 020	16 120	15 359	13 256	11 365	15 359
Meziroční změna abs.		100	-761	-2 102	-1 892	-3 994 Plnění abs.
Meziroční změna %		100,6%	95,3%	86,3%	85,7%	74,0% Plnění %


Ambulantní body

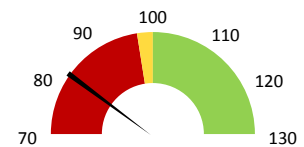
	2017	Skutečnost od počátku roku (1-3)				Plán (1-3) 2021
		2018	2019	2020	2021	
Amb. body (tis.)	2 898	3 125	2 840	2 632	2 390	2 840
Meziroční změna abs.		226	-285	-208	-242	-450 Plnění abs.
Meziroční změna %		107,8%	90,9%	92,7%	90,8%	84,1% Plnění %


Casemix a počet případů - přijímající oddělení

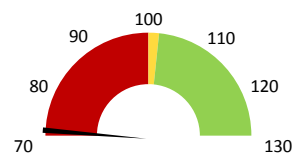
	2017	Skutečnost od počátku roku (1-3)				Plán (1-3) 2021
		2018	2019	2020	2021	
Casemix (CM)	891	1 040	1 014	919	778	1 014
Meziroční změna abs.		149	-26	-95	-141	-236 Plnění abs.
Meziroční změna %		16,8%	-2,5%	90,7%	84,6%	76,7% Plnění %
Počet případů (PP)	696	770	608	647	421	608
Meziroční změna abs.		74	-162	39	-226	-187 Plnění abs.
Meziroční změna %		10,6%	-21,0%	106,4%	65,1%	69,2% Plnění %
LOS - skutečnost (dny)	7,86	8,04	7,98	7,92	6,80	
Meziroční změna abs.		0,18	-0,06	-0,06	-1,12	
Meziroční změna %		2,2%	-0,7%	99,3%	85,9%	
ALOS - dle DRG (dny)	6,35	6,31	6,58	6,51	6,64	


Casemix a počet případů - propouštějící oddělení

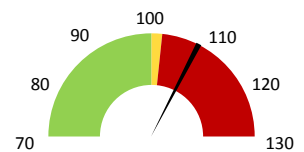
	2017	Skutečnost od počátku roku (1-3)				Plán (1-3) 2021
		2018	2019	2020	2021	
Casemix (CM)	765	942	925	807	759	925
Meziroční změna abs.		177	-17	-118	-48	-166 Plnění abs.
Meziroční změna %		23,1%	-1,8%	87,3%	94,0%	82,1% Plnění %
Počet případů (PP)	659	724	573	608	401	573
Meziroční změna abs.		65	-151	35	-207	-172 Plnění abs.
Meziroční změna %		9,9%	-20,9%	106,1%	66,0%	70,0% Plnění %
LOS - skutečnost (dny)	6,88	7,03	7,04	6,89	6,65	
Meziroční změna abs.		0,14	0,02	-0,15	-0,24	
Meziroční změna %		2,1%	0,2%	97,8%	96,5%	
ALOS - dle DRG (dny)	6,15	6,15	6,42	6,36	6,03	


Ošetrovací dny

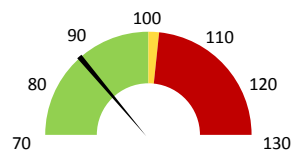
	2017	Skutečnost od počátku roku (1-3)				Plán (1-3) 2021
		2018	2019	2020	2021	
Ošetr. Dny	4 335	4 833	3 873	3 894	2 766	3 873
Meziroční změna abs.		498	-960	21	-1 128	-1 107 Plnění abs.
Meziroční změna %		11,5%	-19,9%	100,5%	71,0%	71,4% Plnění %


Centrové léky

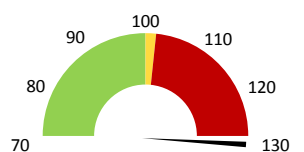
	2017	Skutečnost od počátku roku (1-3)				Plán (1-3) 2021
		2018	2019	2020	2021	
Centrové léky (tis.CZK)	51 761	56 746	60 675	62 943	81 899	75 170
Meziroční změna abs.		4 985	3 929	2 268	18 956	6 729 Plnění abs.
Meziroční změna %		9,6%	6,9%	103,7%	130,1%	109,0% Plnění %


Ostatní léky

	2017	Skutečnost od počátku roku (1-3)				Plán (1-3) 2021
		2018	2019	2020	2021	
Ostatní léky (tis.CZK)	5 893	6 380	8 234	6 959	6 863	7 935
Meziroční změna abs.		487	1 853	-1 275	-96	-1 072 Plnění abs.
Meziroční změna %		8,3%	29,0%	84,5%	98,6%	86,5% Plnění %


Zdravotnický materiál

	2017	Skutečnost od počátku roku (1-3)				Plán (1-3) 2021
		2018	2019	2020	2021	
Zdrav. materiál (tis.CZK)	522	570	578	600	1 128	707
Meziroční změna abs.		48	8	22	529	421 Plnění abs.
Meziroční změna %		9,1%	1,4%	103,8%	188,1%	159,6% Plnění %


Obložnost

	2017	Skutečnost od počátku roku (1-3)			
		2018	2019	2020	2021
Obložnost (%)	66,2%	73,8%	68,1%	63,2%	59,8%
Meziroční změna %		11,5%	-7,7%	92,8%	94,6%

Útvar: **Neurologická klinika**

Rok:

Leden	Únor	Březen	Duben	Květen	Červen	Červenec	Srpen	Září	Říjen	Listopad	Prosinec	Předeepsáno		Zachyceno	
												Rok celkem	Rok celkem	%	
2 120 890	2 414 426	3 296 718	0	0	0	0	0	0	0	0	0	7 832 034	2 764 993	35,3%	

Preskribující lékaři celkem