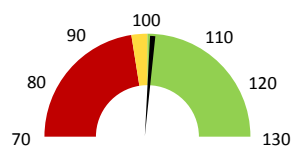
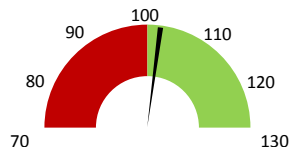


**Celkové body**

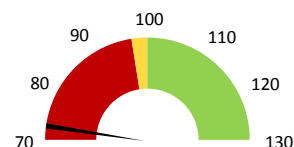
	2017	Skutečnost od počátku roku (1-3)				Plán (1-3) 2021
		2018	2019	2020	2021	
<b>Celkové body (tis.)</b>	<b>22 301</b>	<b>22 053</b>	<b>22 253</b>	<b>20 410</b>	<b>22 550</b>	<b>22 253</b>
Meziroční změna abs.		-248	200	-1 843	2 140	297 Plnění abs.
Meziroční změna %		98,9%	100,9%	91,7%	110,5%	101,3% Plnění %


**Ambulantní body**

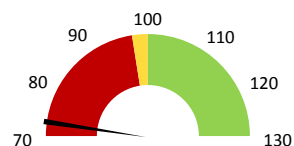
	2017	Skutečnost od počátku roku (1-3)				Plán (1-3) 2021
		2018	2019	2020	2021	
<b>Amb. body (tis.)</b>	<b>19 665</b>	<b>18 833</b>	<b>19 557</b>	<b>18 028</b>	<b>20 018</b>	<b>19 557</b>
Meziroční změna abs.		-832	724	-1 529	1 990	461 Plnění abs.
Meziroční změna %		95,8%	103,8%	92,2%	111,0%	102,4% Plnění %


**Casemix a počet případů - přijímající oddělení**

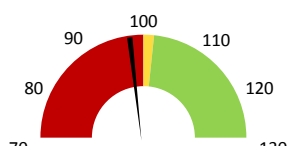
	2017	Skutečnost od počátku roku (1-3)				Plán (1-3) 2021
		2018	2019	2020	2021	
<b>Casemix (CM)</b>	<b>55</b>	<b>63</b>	<b>66</b>	<b>47</b>	<b>48</b>	<b>66</b>
Meziroční změna abs.		8	3	-19	1	-18 Plnění abs.
Meziroční změna %		14,2%	5,2%	71,2%	102,1%	72,7% Plnění %
<b>Počet případů (PP)</b>	<b>86</b>	<b>87</b>	<b>96</b>	<b>76</b>	<b>83</b>	<b>96</b>
Meziroční změna abs.		1	9	-20	7	-13 Plnění abs.
Meziroční změna %		1,2%	10,3%	79,2%	109,2%	86,5% Plnění %
<b>LOS - skutečnost (dny)</b>	<b>6,72</b>	<b>6,80</b>	<b>6,85</b>	<b>6,97</b>	<b>7,49</b>	
Meziroční změna abs.		0,08	0,05	0,12	0,52	
Meziroční změna %		1,2%	0,7%	101,7%	107,5%	
<b>ALOS - dle DRG (dny)</b>	<b>6,53</b>	<b>6,66</b>	<b>7,06</b>	<b>5,88</b>	<b>4,73</b>	


**Casemix a počet případů - propouštějící oddělení**

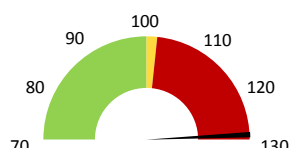
	2017	Skutečnost od počátku roku (1-3)				Plán (1-3) 2021
		2018	2019	2020	2021	
<b>Casemix (CM)</b>	<b>56</b>	<b>63</b>	<b>66</b>	<b>47</b>	<b>48</b>	<b>66</b>
Meziroční změna abs.		6	3	-19	1	-18 Plnění abs.
Meziroční změna %		11,1%	5,2%	71,2%	102,1%	72,7% Plnění %
<b>Počet případů (PP)</b>	<b>87</b>	<b>87</b>	<b>96</b>	<b>76</b>	<b>83</b>	<b>96</b>
Meziroční změna abs.		0	9	-20	7	-13 Plnění abs.
Meziroční změna %		0,0%	10,3%	79,2%	109,2%	86,5% Plnění %
<b>LOS - skutečnost (dny)</b>	<b>6,79</b>	<b>6,80</b>	<b>6,85</b>	<b>6,97</b>	<b>7,49</b>	
Meziroční změna abs.		0,01	0,05	0,12	0,52	
Meziroční změna %		0,2%	0,7%	101,7%	107,5%	
<b>ALOS - dle DRG (dny)</b>	<b>6,61</b>	<b>6,66</b>	<b>7,06</b>	<b>5,88</b>	<b>4,54</b>	


**Ošetrovací dny**

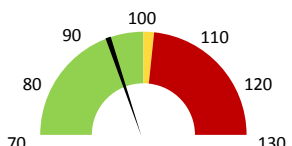
	2017	Skutečnost od počátku roku (1-3)				Plán (1-3) 2021
		2018	2019	2020	2021	
<b>Ošetr. Dny</b>	<b>521</b>	<b>534</b>	<b>601</b>	<b>460</b>	<b>587</b>	<b>601</b>
Meziroční změna abs.		13	67	-141	127	-14 Plnění abs.
Meziroční změna %		2,5%	12,5%	76,5%	127,6%	97,7% Plnění %


**Centrové léky**

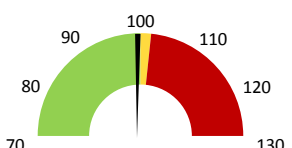
	2017	Skutečnost od počátku roku (1-3)				Plán (1-3) 2021
		2018	2019	2020	2021	
<b>Centrové léky (tis.CZK)</b>	<b>624</b>	<b>1 333</b>	<b>188</b>	<b>277</b>	<b>967</b>	<b>750</b>
Meziroční změna abs.		708	-1 145	90	689	217 Plnění abs.
Meziroční změna %		113,4%	-85,9%	147,7%	348,5%	128,9% Plnění %


**Ostatní léky**

	2017	Skutečnost od počátku roku (1-3)				Plán (1-3) 2021
		2018	2019	2020	2021	
<b>Ostatní léky (tis.CZK)</b>	<b>7 415</b>	<b>7 168</b>	<b>6 737</b>	<b>5 844</b>	<b>6 663</b>	<b>7 117</b>
Meziroční změna abs.		-248	-431	-893	819	-454 Plnění abs.
Meziroční změna %		-3,3%	-6,0%	86,7%	114,0%	93,6% Plnění %


**Zdravotnický materiál**

	2017	Skutečnost od počátku roku (1-3)				Plán (1-3) 2021
		2018	2019	2020	2021	
<b>Zdrav. materiál (tis.CZK)</b>	<b>725</b>	<b>559</b>	<b>742</b>	<b>753</b>	<b>770</b>	<b>770</b>
Meziroční změna abs.		-166	182	12	16	0 Plnění abs.
Meziroční změna %		-22,9%	32,6%	101,6%	102,2%	100,0% Plnění %


**Obložnost**

	2017	Skutečnost od počátku roku (1-3)			
		2018	2019	2020	2021
<b>Obložnost (%)</b>	<b>59,2%</b>	<b>60,7%</b>	<b>71,5%</b>	<b>58,2%</b>	<b>68,3%</b>
Meziroční změna %		2,5%	17,9%	81,4%	117,2%

2019	2020	2021	Plán 2021	2021 vs. 2020	v %	Skutečnost vs. Plán 2021	v %
------	------	------	-----------	---------------	-----	--------------------------	-----

**FINANCE**

Náklady	22 048 835	21 061 375	23 943 912	25 175 247	2 882 537	113,69%	-1 231 335	95,11%
<b>Náklady na spotřebu materiálu</b>	<b>7 788 826</b>	<b>7 010 025</b>	<b>8 607 676</b>	<b>8 757 326</b>	<b>1 597 651</b>	<b>122,79%</b>	<b>-149 650</b>	<b>98,29%</b>
Léka a léčiva (bez center a §16)	6 736 933	5 844 114	6 663 075	7 117 119	818 961	114,01%	-454 044	93,62%
Krevní přípravky	0	0	0	0	0			
Zdravotnické prostředky	741 720	753 439	769 859	769 965	16 420	102,18%	-106	99,99%
Potravin	38 409	32 950	39 895	40 604	6 945	121,08%	-710	98,25%
Všeobecný materiál	64 756	46 052	83 034	65 812	36 982	180,30%	17 222	126,17%
Náhradní díly	3 552	41 079	591	2 723	-40 488	1,44%	-2 132	21,70%
DDHM a textil	15 568	14 938	84 412	11 104	69 474	565,09%	73 308	760,21%
Ostatní spotřeba	262	264	0	0	-263	0,08%		
<b>Náklady na služby</b>	<b>1 752 393</b>	<b>1 713 480</b>	<b>1 905 096</b>	<b>1 981 574</b>	<b>191 616</b>	<b>111,18%</b>	<b>-76 478</b>	<b>96,14%</b>
Ostatní služby	49 930	48 456	73 562	14 528	25 107	151,81%	59 034	506,35%
<b>Spotřeba energie</b>	<b>770 356</b>	<b>739 665</b>	<b>788 008</b>	<b>777 759</b>	<b>48 343</b>	<b>106,54%</b>	<b>10 249</b>	<b>101,32%</b>
<b>Osobní náklady</b>	<b>8 256 126</b>	<b>8 030 327</b>	<b>8 659 651</b>	<b>9 588 395</b>	<b>629 323</b>	<b>107,84%</b>	<b>-928 745</b>	<b>90,31%</b>
Centrové léky dle NIS (sml. I nesml.)	221 977	166 473	275 035		108 562	165,21%		
Centrové léky dle účetnictví	187 887	277 455	966 812	750 000	689 357	348,46%	216 812	128,91%
§16 dle NIS (sml. I nesml.)	0	0	0		0			
§16 dle účetnictví	0	0	0	0	0			
<b>Výnosy</b>	<b>44 241 862</b>	<b>42 367 300</b>	<b>49 119 755</b>		<b>6 752 455</b>	<b>115,94%</b>		
Tržby od ZP dle účetnictví	44 193 716	42 355 050	49 112 676	49 740 852	6 757 626	115,95%	-628 175	98,74%
CASH úhrady (bez tržeb od ZP za zdrav.pěči, bonusů, FKSP, náhrady p	27 396	0	5 579	29 431	5 579		-23 853	18,95%

**PRODUKCE**
**AMBULANTNÍ PÉČE**

<b>Ambulantní body</b>	<b>19 556 783</b>	<b>18 027 649</b>	<b>20 017 544</b>		<b>1 989 895</b>	<b>111,04%</b>		
Počet ambulantních výkonů	5 955	5 727	5 255		-472	91,76%		
ZUM/ZULP v CZK	13 794 098	11 819 547	11 735 585		-83 962	99,29%		
<b>Hodnota ambulantní péče v CZK</b>	<b>34 524 288</b>	<b>31 109 132</b>	<b>32 754 773</b>		<b>1 645 641</b>	<b>105,29%</b>		
<b>Počet vyšetření celkem</b>	<b>3 307</b>	<b>3 093</b>	<b>3 069</b>		<b>-24</b>	<b>99,22%</b>		
z toho ambulantní vyšetření	2 885	2 701	2 696		-5	99,81%		
<b>Počet URČ celkem</b>	<b>2 953</b>	<b>2 734</b>	<b>2 782</b>		<b>48</b>	<b>101,76%</b>		
z toho ambulantní URČ	2 656	2 495	2 524		29	101,16%		
<b>Počet návštěv</b>	<b>2 885</b>	<b>2 701</b>	<b>2 696</b>		<b>-5</b>	<b>99,81%</b>		
Záchyt obrátově	52,4%	41,6%	37,3%		0	89,63%		
Záchyt množstevně	53,8%	44,1%	38,6%		0	87,53%		
<b>Celkové body</b>	<b>22 252 836</b>	<b>20 409 922</b>	<b>22 549 608</b>		<b>2 139 686</b>	<b>110,48%</b>		
Počet výkonů celkem	7 563	7 100	6 724		-376	94,70%		

**HOSPITALIZAČNÍ PÉČE**

<b>Příjímající</b>	DRG	Casemix	66	47	48	1	102,15%		
		Počet případů	96	76	83	7	109,21%		
		CMI	0,69	0,62	0,58	0,0	93,53%		
	ALOS	LOS - skutečnost	6,9	7,0	7,5	0,5	107,46%		
		ALOS dle DRG	7,1	5,9	4,7	-1,1	80,50%		
		bez CC	99,0%	100,0%	100,0%	0,0%	100,00%		
	Komorb.	s CC	1,0%	0,0%	0,0%	0,0%			
	s MCC	0,0%	0,0%	0,0%	0,0%				
<b>Propouštějící</b>	DRG	Casemix	66	47	48	1	102,15%		
		Počet případů	96	76	83	7	109,21%		
		CMI	0,69	0,62	0,58	0,0	93,53%		
	ALOS	LOS - skutečnost	6,9	7,0	7,5	0,5	107,46%		
		ALOS dle DRG	7,1	5,9	4,5	-1,3	77,23%		
		bez CC	99,0%	100,0%	100,0%	0,0%	100,00%		
	Komorb.	s CC	1,0%	0,0%	0,0%	0,0%			
	s MCC	0,0%	0,0%	0,0%	0,0%				
- v tom ukončeno/nevykázáno:		<b>Počet případů</b>	0	0	2				
		<b>CM</b>	0	0	2				

**DATA UZIS**

Bez	Počet lůžek k datu (potenciální kapacita)	10	10	10	0	100,00%		
	Průměrný počet lůžek za období	9	9	10	1	110,07%		
LDN	Počet OD	601	460	587	127	127,61%		
NIP	Počet hospitalizací	101	78	91	13	116,67%		
DIOP	Obloženost	71,5%	58,2%	68,3%	0	117,22%		
	Průměrná doba hospitalizace							
	<b>Vyžádaná péče (v tis. bodech)</b>	<b>103</b>	<b>75</b>	<b>80</b>	<b>6</b>	<b>107,40%</b>		
	<b>Vyžádaná péče (v tis. CZK - hodnota péče)</b>	<b>76</b>	<b>55</b>	<b>61</b>	<b>5</b>	<b>109,56%</b>		

**NÁSLEDNÁ PÉČE**
**DATA UZIS**

	Počet lůžek k datu (potenciální kapacita)	0	0	0	0			
LDN	Průměrný počet lůžek za období	0	0	0	0			
NIP	Počet OD	0	0	0	0			
DIOP	Počet hospitalizací	0	0	0	0			
	Obloženost							
	Průměrná doba hospitalizace							

**PERSONALISTIKA**
**ZAMĚSTNANCI - Přepočtený evidenční stav**
**Systemizace**

<b>CELKEM</b>	<b>39,5</b>	<b>38,4</b>	<b>38,9</b>	<b>0,0</b>	<b>0,4</b>	<b>101,04%</b>	<b>38,9</b>
<b>Lékaři celkem</b>	<b>11,8</b>	<b>10,8</b>	<b>11,1</b>	<b>11,3</b>	<b>0,1</b>	<b>100,90%</b>	<b>11,3</b>
z toho L1	1,0	1,0	2,0	0,0	1,0	200,00%	2,0
z toho L2	0,3	0,3	0,9	0,0	-0,9	0,00%	0,0
z toho L3	10,5	9,4	9,3	9,3	0,0	100,00%	9,3
<b>Sestry</b>	<b>5,0</b>	<b>5,0</b>	<b>5,0</b>	<b>5,0</b>	<b>0,0</b>	<b>100,00%</b>	<b>5,0</b>
Ostatní NLZP	17,7	16,3	16,3	17,0	0,7	104,29%	17,0
THP	4,0	4,0	4,0	4,0	0,0	100,00%	4,0
Dělník	0,0	0,0	0,0	0,0	0,0		0,0
Ostatní	1,0	2,0	2,0	1,6	-0,4	80,00%	1,6

## LÉKAŘI - PRESKRIPCE za období 1-3/2021

Útvar: **Klinika nukleární medicíny**Rok: 

Leden	Únor	Březen	Duben	Květen	Červen	Předepsáno					Rok Celkem	Zachyceno		
						Červenec	Srpen	Září	Říjen	Listopad		Prosinec	Rok celkem	%
28 333	22 172	27 681	0	0	0	0	0	0	0	0	0	78 186	29 146	37,3%

Preskribující lékaři celkem

28 333

22 172

27 681

0

0

0

0

0

0

0

0

0

78 186

29 146

37,3%