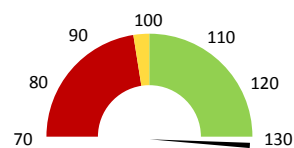
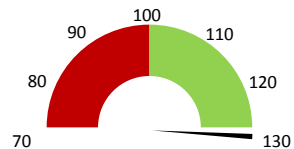


Celkové body

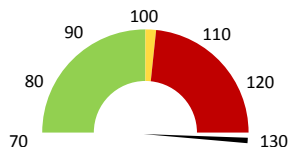
	2017	Skutečnost od počátku roku (1-3)				Plán (1-3) 2021
		2018	2019	2020	2021	
Celkové body (tis.)	1 372	1 822	2 236	2 114	3 387	2 236
Meziroční změna abs.		449	414	-122	1 273	1 151 Plnění abs.
Meziroční změna %		↑ 132,7%	↑ 122,7%	↓ 94,5%	↑ 160,2%	151,5% Plnění %


Ambulantní body

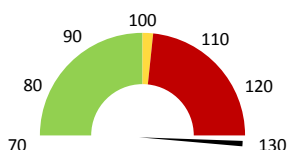
	2017	Skutečnost od počátku roku (1-3)				Plán (1-3) 2021
		2018	2019	2020	2021	
Amb. body (tis.)	1 364	1 813	2 222	2 104	3 383	2 222
Meziroční změna abs.		449	408	-118	1 279	1 161 Plnění abs.
Meziroční změna %		↑ 132,9%	↑ 122,5%	↓ 94,7%	↑ 160,8%	152,3% Plnění %


Ostatní léky

	2017	Skutečnost od počátku roku (1-3)				Plán (1-3) 2021
		2018	2019	2020	2021	
Ostatní léky (tis.CZK)	2	1	7	5	16	8
Meziroční změna abs.		-1	6	-2	11	8 Plnění abs.
Meziroční změna %		↓ -69,0%	↑ 1100,5%	↓ 77,3%	↑ 303,6%	193,6% Plnění %


Zdravotnický materiál

	2017	Skutečnost od počátku roku (1-3)				Plán (1-3) 2021
		2018	2019	2020	2021	
Zdrav. materiál (tis.CZK)	14	5	5	11	18	6
Meziroční změna abs.		-10	0	6	7	12 Plnění abs.
Meziroční změna %		↓ -65,9%	↓ 0,4%	↑ 213,0%	↑ 170,0%	303,3% Plnění %



2019	2020	2021	Plán 2021	2021 vs. 2020	v %	Skutečnost vs. Plán 2021	v %
------	------	------	-----------	---------------	-----	--------------------------	-----

FINANCE

Náklady	2 517 171	2 566 268	2 778 823	2 761 129	212 555	108,28%	17 694	100,64%
Náklady na spotřebu materiálu	31 219	72 510	125 473	42 088	52 964	173,04%	83 385	298,12%
Léka a léčiva (bez center a §16)	6 917	5 349	16 241	8 389	10 892	303,61%	7 853	193,61%
Krevní přípravky	0	0	0	0	0			
Zdravotnické prostředky	4 936	10 517	17 874	5 893	7 358	169,96%	11 982	303,33%
Potraviny	0	0	0	0	0			
Všeobecný materiál	16 052	22 468	23 757	22 695	1 289	105,74%	1 062	104,68%
Náhradní díly	2 822	12 409	49 214	3 133	36 805	396,60%	46 081	1570,84%
DDHM a textil	492	21 767	18 386	1 979	-3 380	84,47%	16 407	928,93%
Ostatní spotřeba	1 374	1 064	1 685	0	621	158,39%		
Náklady na služby	64 098	120 072	160 633	103 442	40 561	133,78%	57 191	155,29%
Ostatní služby	15 468	48 842	49 557	11 879	715	101,46%	37 678	417,20%
Spotřeba energie	59 344	56 531	58 125	58 949	1 594	102,82%	-824	98,60%
Osobní náklady	2 095 710	2 128 964	2 230 905	2 448 559	101 941	104,79%	-217 654	91,11%
Výnosy	3 192 176	3 616 032	5 691 770		2 075 738	157,40%		
Tržby od ZP dle účetnictví	2 784 760	3 099 876	5 210 042	3 255 640	2 110 166	168,07%	1 954 402	160,03%
CASH úhrady (bez tržeb od ZP za zdrav.pěči, bonusů, FKSP, náhrady p	406 174	515 225	480 176	520 222	-35 049	93,20%	-40 046	92,30%

PRODUKCE
AMBULANTNÍ PÉČE

Ambulantní body	2 221 553	2 103 752	3 382 806		1 279 054	160,80%		
Počet ambulantních výkonů	12 204	11 274	14 097		2 823	125,04%		
ZUM/ZULP v CZK	32 520	34 650	57 646		22 996	166,37%		
Hodnota ambulantní péče v CZK	2 212 951	2 150 665	3 367 757		1 217 092	156,59%		
Počet vyšetření celkem	3 239	3 250	3 330		80	102,46%		
z toho ambulantní vyšetření	3 234	3 244	3 327		83	102,56%		
Počet URČ celkem	1 197	1 302	1 216		-86	93,39%		
z toho ambulantní URČ	1 194	1 298	1 216		-82	93,68%		
Počet návštěv	3 071	3 071	3 076		5	100,16%		
Záchyt obrátově <small>detail</small>	58,5%	51,5%	46,5%		0	90,22%		
Záchyt množstevně	54,3%	51,1%	47,5%		0	92,91%		
Celkové body	2 235 570	2 113 672	3 386 708		1 273 036	160,23%		
Počet výkonů celkem	12 251	11 313	14 111		2 798	124,73%		

HOSPITALIZAČNÍ PÉČE
DATA UZIS

Bez	Počet lůžek k datu (potenciální kapacita)	0	0	0	0			
LDN	Průměrný počet lůžek za období	0	0	0	0			
NIP	Počet OD	0	0	0	0			
DIOP	Počet hospitalizací	0	0	0	0			
	Obloženost							
	Průměrná doba hospitalizace							
	Vyžádaná péče (v tis. bodech)	0	0	0	0			
	Vyžádaná péče (v tis. CZK - hodnota péče)	0	0	0	0			

NÁSLEDNÁ PÉČE
DATA UZIS

LDN	Počet lůžek k datu (potenciální kapacita)	0	0	0	0			
NIP	Průměrný počet lůžek za období	0	0	0	0			
DIOP	Počet OD	0	0	0	0			
	Počet hospitalizací	0	0	0	0			
	Obloženost							
	Průměrná doba hospitalizace							

PERSONALISTIKA
ZAMĚSTNANCI - Přepočtený evidenční stav
Systemizace

CELKEM	11,9	10,9	12,1	11,6	0,0	-0,5	95,87%	11,6
Lékaři celkem	3,4	2,9	3,6	3,1	0,0	-0,5	86,11%	3,1
z toho L1	0,1	0,1	0,1	0,1	0,0	0,0	100,00%	0,1
z toho L2	1,2	0,0	0,0	0,0	0,0	0,0		0,0
z toho L3	2,1	2,8	3,5	3,0	0,0	-0,5	85,71%	3,0
Sestry	5,0	4,5	5,0	5,0	0,0	0,0	100,00%	5,0
Ostatní NLZP	1,0	1,0	1,0	1,0	0,0	0,0	100,00%	1,0
THP	0,5	0,5	0,5	0,5	0,0	0,0	100,00%	0,5
Dělník	0,0	0,0	0,0	0,0	0,0	0,0		0,0
Ostatní	2,0	2,0	2,0	2,0	0,0	0,0	100,00%	2,0

Leden	Únor	Březen	Duben	Květen	Červen	Červenec	Srpen	Září	Říjen	Listopad	Prosinec	Předeepsáno		Zachyceno	
												Rok celkem	Rok celkem	%	
190 720	269 512	318 385	0	0	0	0	0	0	0	0	0	778 617	361 710	46,5%	

Preskribující lékaři celkem