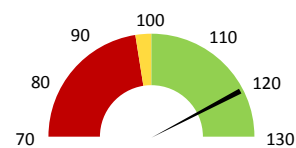
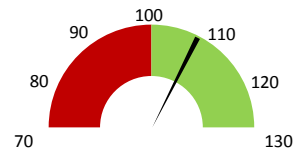


Celkové body

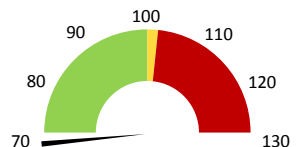
	2017	Skutečnost od počátku roku (1-3)				Plán (1-3) 2021
		2018	2019	2020	2021	
Celkové body (tis.)	69 859	69 610	70 381	69 813	84 885	70 381
Meziroční změna abs.		-249	771	-568	15 073	14 504 Plnění abs.
Meziroční změna %		99,6%	101,1%	99,2%	121,6%	120,6% Plnění %


Ambulantní body

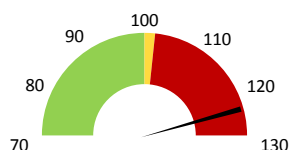
	2017	Skutečnost od počátku roku (1-3)				Plán (1-3) 2021
		2018	2019	2020	2021	
Amb. body (tis.)	42 635	43 751	44 865	43 601	48 800	44 865
Meziroční změna abs.		1 116	1 113	-1 263	5 198	3 935 Plnění abs.
Meziroční změna %		102,6%	102,5%	97,2%	111,9%	108,8% Plnění %


Ostatní léky

	2017	Skutečnost od počátku roku (1-3)				Plán (1-3) 2021
		2018	2019	2020	2021	
Ostatní léky (tis.CZK)	2	3	2	4	2	3
Meziroční změna abs.		2	-1	2	-3	-1 Plnění abs.
Meziroční změna %		82,8%	-28,4%	183,5%	38,5%	55,3% Plnění %


Zdravotnický materiál

	2017	Skutečnost od počátku roku (1-3)				Plán (1-3) 2021
		2018	2019	2020	2021	
Zdrav. materiál (tis.CZK)	17 154	13 865	16 355	16 939	18 376	14 751
Meziroční změna abs.		-3 288	2 489	584	1 437	3 625 Plnění abs.
Meziroční změna %		-19,2%	18,0%	103,6%	108,5%	124,6% Plnění %



2019	2020	2021	Plán 2021	2021 vs. 2020	v %	Skutečnost vs. Plán 2021	v %
------	------	------	-----------	---------------	-----	--------------------------	-----

FINANCE

Náklady	30 977 337	31 655 191	34 600 456	31 574 731	2 945 265	109,30%	3 025 725	109,58%
Náklady na spotřebu materiálu	16 654 140	17 214 963	18 582 816	15 068 764	1 367 852	107,95%	3 514 052	123,32%
Léka a léčiva (bez center a §16)	2 375	4 357	1 679	3 037	-2 678	38,54%	-1 358	55,30%
Krevní přípravky	0	0	0	0	0			
Zdravotnické prostředky	16 354 882	16 938 850	18 375 736	14 751 045	1 436 886	108,48%	3 624 690	124,57%
Potraviny	0	0	0	0	0			
Všeobecný materiál	75 502	79 577	112 630	75 482	33 054	141,54%	37 148	149,21%
Náhradní díly	212 117	184 916	39 193	235 939	-145 723	21,19%	-196 746	16,61%
DDHM a textil	9 265	7 264	53 578	3 260	46 314	737,62%	50 317	1643,31%
Ostatní spotřeba	1 627	1 626	1 526	0	-100	93,84%		
Náklady na služby	757 666	861 439	1 034 046	950 460	172 607	120,04%	83 586	108,79%
Ostatní služby	395 604	325 220	414 508	326 827	89 288	127,45%	87 681	126,83%
Spotřeba energie	504 485	479 198	499 133	496 508	19 935	104,16%	2 625	100,53%
Osobní náklady	11 961 587	11 749 883	13 251 107	13 982 070	1 501 225	112,78%	-730 962	94,77%
Výnosy	88 540 295	99 870 461	128 615 704		28 745 243	128,78%		
Tržby od ZP dle účetnictví	88 392 534	99 651 362	128 523 531	101 875 188	28 872 169	128,97%	26 648 343	126,16%
CASH úhrady (bez tržeb od ZP za zdrav.pěči, bonusů, FKSP, náhrady p	129 516	209 599	80 922	153 863	-128 678	38,61%	-72 941	52,59%

PRODUKCE
AMBULANTNÍ PÉČE

Ambulantní body	44 864 590	43 601 491	48 799 648		5 198 157	111,92%		
Počet ambulantních výkonů	560 435	532 008	597 766		65 758	112,36%		
ZUM/ZULP v CZK	6 180	6 630	4 756		-1 874	71,73%		
Hodnota ambulantní péče v CZK	32 811 625	32 212 761	36 339 347		4 126 586	112,81%		
Počet vyšetření celkem	82 612	76 738	80 554		3 816	104,97%		
z toho ambulantní vyšetření	49 865	45 554	48 437		2 883	106,33%		
Počet URČ celkem	41 444	37 378	38 597		1 219	103,26%		
z toho ambulantní URČ	34 940	31 435	33 616		2 181	106,94%		
Počet návštěv	260	302	180		-122	59,60%		
Záchyt obrátově	53,9%	39,9%	38,3%		0	95,97%		
Záchyt množstevně	54,1%	40,1%	40,0%		0	99,59%		
Celkové body	70 380 878	69 812 675	84 885 221		15 072 546	121,59%		
Počet výkonů celkem	973 504	936 016	1 106 515		170 499	118,22%		

HOSPITALIZAČNÍ PÉČE
DATA UZIS

Bez	Počet lůžek k datu (potenciální kapacita)	0	0	0	0			
LDN	Průměrný počet lůžek za období	0	0	0	0			
NIP	Počet OD	0	0	0	0			
DIOP	Počet hospitalizací	0	0	0	0			
	Obložnost							
	Průměrná doba hospitalizace							
	Vyžádaná péče (v tis. bodech)	0	0	0	0			
	Vyžádaná péče (v tis. CZK - hodnota péče)	0	0	0	0			

NÁSLEDNÁ PÉČE
DATA UZIS

LDN	Počet lůžek k datu (potenciální kapacita)	0	0	0	0			
NIP	Průměrný počet lůžek za období	0	0	0	0			
DIOP	Počet OD	0	0	0	0			
	Počet hospitalizací	0	0	0	0			
	Obložnost							
	Průměrná doba hospitalizace							

PERSONALISTIKA
ZAMĚŠTNANCI - Přepočtený evidenční stav

Systemizace

	65,7	62,7	59,3	60,5	0,0	1,2	102,03%	60,5
CELKEM	65,7	62,7	59,3	60,5	0,0	1,2	102,03%	60,5
Lékaři celkem	3,0	3,0	3,0	3,0	0,0	0,0	100,00%	3,0
z toho L1	0,0	0,0	0,0	0,0	0,0	0,0		0,0
z toho L2	1,0	1,0	1,0	0,0	0,0	-1,0	0,00%	0,0
z toho L3	2,0	2,0	2,0	3,0	0,0	1,0	150,00%	3,0
Sestry	1,5	1,5	1,5	1,5	0,0	0,0	100,00%	1,5
Ostatní NLZP	42,5	39,0	38,0	39,2	0,0	1,2	103,16%	39,2
THP	4,0	4,0	3,6	4,0	0,0	0,4	111,11%	4,0
Dělník	0,0	0,0	0,0	0,0	0,0	0,0		0,0
Ostatní	14,8	15,2	13,2	12,8	0,0	-0,4	96,96%	12,8

	Předepsáno												Zachyceno		
	Leden	Únor	Březen	Duben	Květen	Červen	Červenec	Srpen	Září	Říjen	Listopad	Prosinec	Rok Celkem	Rok celkem	%
Preskribující lékaři celkem	62 817	36 361	49 458	0	0	0	0	0	0	0	0	0	148 636	56 868	38,3%